

Sport

1. Allgemeine Daten
2. Universitäre Räumlichkeiten
3. Fachbibliothek
4. Fachspezifische Ausstattung
5. Lehrangebote
6. Teilnahmebeschränkungen
7. Tutorien/Übungen
8. Universitäre Stellenangebote
9. Sprechstunden
10. Betreuung
11. Korrekturen
12. Administration
13. Welche Verbesserung ist dir am wichtigsten?

1. Allgemeine Daten

Insgesamt: 85 Teilnehmer

Davon sind 43 männlich (50,6%) und 42 weiblich (49,4%).

Alter von 19 – 33 Jahre. Mittelwert $m=23,78$ und Standardabweichung $s= 2,843$ (Abb. 1).

Fachsemester von 1-18. Mittelwert $m=6,81$ und Standardabweichung $s=3,698$ (Abb.2).

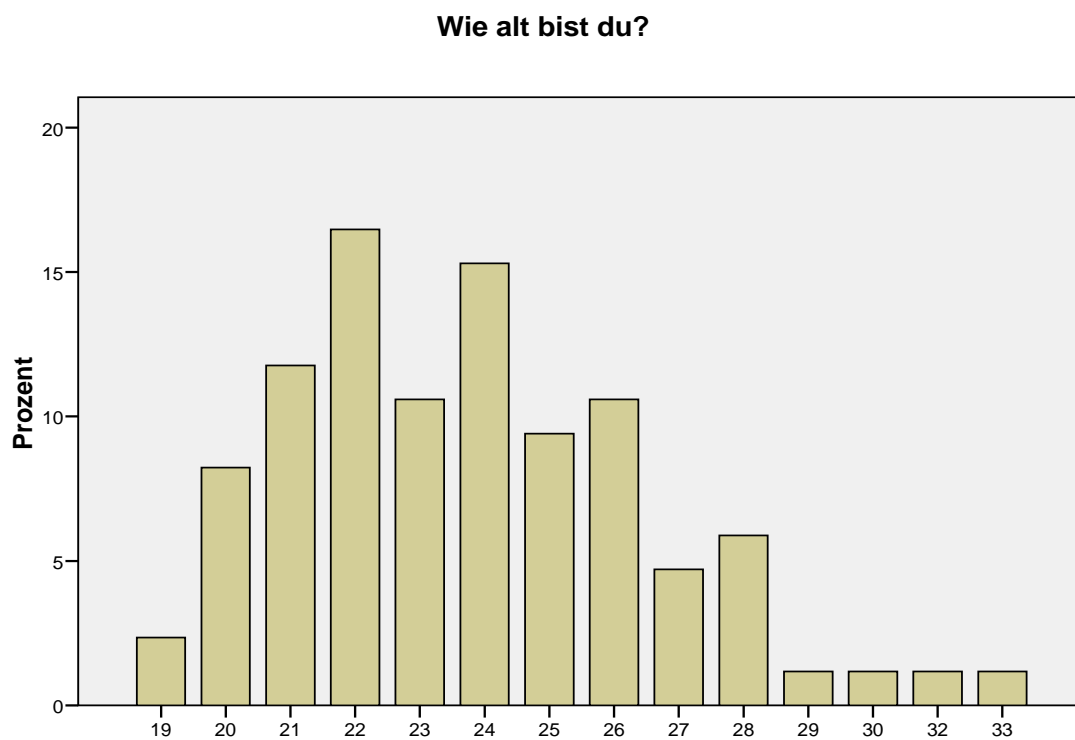


Abbildung 1. *Alter der Teilnehmer, die Sport studieren*

In welchem Fachsemester bist du?

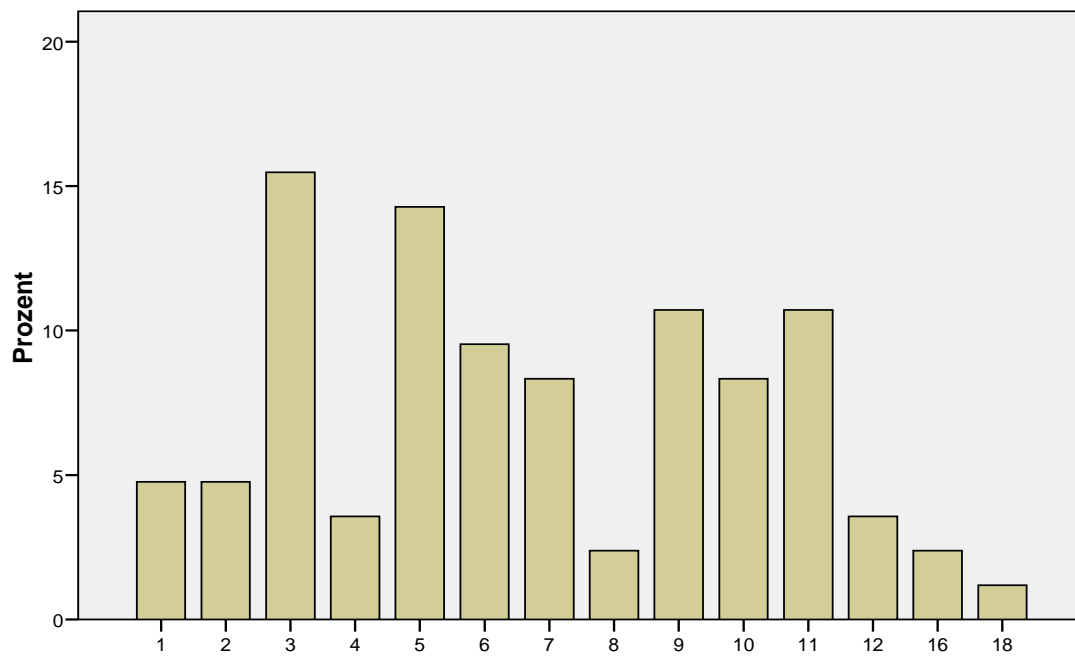


Abbildung 2. *Fachsemester der Teilnehmer, die Sport studieren*

2. Universitäre Räumlichkeiten

Tabelle 1. *Wie wichtig ist dir... (Häufigkeit (Prozent))*

| | -2 Überhaupt nicht wichtig | -1 | 0 | +1 | +2 Sehr wichtig | Keine Angabe |
|---|----------------------------------|--------------|-----------------------------|-----------------------------|-----------------------------|-----------------|
| ... eine Verbesserung der technischen Ausstattung in den Vorlesungs- und Seminarräumen? | 0 (0%) | 1 (1,2%) | 12 (14,1%) | 28 (32,9%) | 37 (43,5%) | 7 (8,2%) |
| ... eine bessere Softwareausstattung der Rechner in den PC-Pools? | 10 (11,8%) | 6 (7,1%) | 25 (29,4%) | 19 (22,4%) | 16 (18,8%) | 9 (10,6%) |
| ... eine Erhöhung der Arbeitsplätze in den PC-Pools? | 10 (11,8%) | 9 (10,6%) | 18 (21,2%) | 16 (18,8%) | 21 (24,7%) | 11 (12,9%) |
| ... eine Erweiterung der Lernzentren (mehr Arbeitsplätze)? | 6 (7,1%) | 3 (3,5%) | 17 (20%) | 29 (34,1%) | 21 (24,7%) | 9 (10,6%) |
| ... eine einfachere Installation des W-Lan/mehr Hilfe bei der Installation? | 11 (12,9%) | 6 (7,1%) | 20 (23,5%) | 16 (18,8%) | 21 (24,7%) | 11 (12,9%) |
| ... eine Verbesserung des mobilen Netzzugangs (W-Lan)? | 5 (5,9%) | 3 (3,5%) | 15 (17,6%) | 24 (28,2%) | 25 (29,4%) | 13 (15,3%) |

Der wichtigste Punkt ist eine Verbesserung der technischen Ausstattung in den Vorlesungs- und Seminarräumen (Tabelle 1, Abb.3). 65 Teilnehmer (76,4%) fanden diesen Punkt wichtig oder sehr wichtig.

Wie wichtig ist dir eine Verbesserung der technischen Ausstattung in den Vorlesungs- und Seminarräumen (z.B. Beamer, Mikrophon, Overhead-Projektor, Onlineanschluss)?

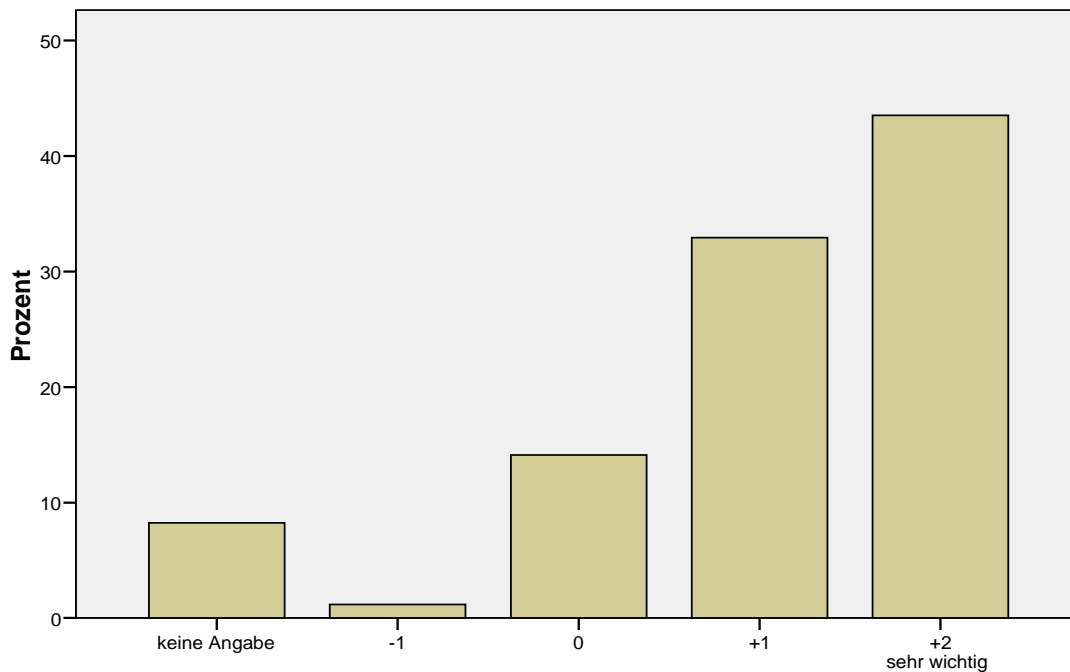


Abbildung 3. Wichtigkeit der Verbesserung der technischen Ausstattung in den Vorlesungs- und Seminarräumen

3. Fachbibliothek

Tabelle 2. Wie wichtig ist dir... (Häufigkeit (Prozent))

| | -2 Überhaupt nicht wichtig | -1 | 0 | +1 | +2 Sehr wichtig | Keine Angabe |
|---|----------------------------------|-------------|---------------|-----------------------------|-----------------------------|-----------------|
| ... eine Verlängerung der Öffnungszeiten? | 3 (3,5%) | 2 (2,4%) | 11 (12,9%) | 29 (34,1%) | 31 (36,5%) | 9 (10,6%) |
| ... eine Erweiterung der Öffnungszeiten auf das Wochenende? | 9 (10,6%) | 6 (7,1%) | 17 (20%) | 24 (28,2%) | 22 (25,9%) | 7 (8,2%) |
| ... ein größeres Angebot an Literatur? | 1 (1,2%) | 0 (0%) | 7 (8,2%) | 23 (27,1%) | 47 (55,3%) | 7 (8,2%) |
| ... eine Möglichkeit, die Bücher leihen zu können? | 1 (1,2%) | 1 (1,2%) | 6 (7,1%) | 16 (18,8%) | 53 (62,4%) | 8 (9,4%) |
| ... ein größeres Angebot an elektronischen Informationen | 2 | 3 | 16 | 24 | 32 | 8 |

| | | | | | | |
|--|-------------|-------------|---------------|---------------|-----------------------|---------------|
| (Zeitschriften etc.)? | (2,4%) | (3,5%) | (18,8%) | (28,2%) | (37,6%) | (9,4%) |
| ... eine Bereitstellung eines Kopierers? | 4 (4,7%) | 2 (2,4%) | 16 (18,8%) | 18 (21,2%) | 32 (37,6%) | 13 (15,3%) |
| ... eine Erhöhung der Arbeitsplätze in der Bibliothek? | 7 (8,2%) | 6 (7,1%) | 16 (18,8%) | 19 (22,4%) | 27 (31,8%) | 10 (11,8%) |

Für 70 Teilnehmer (82,4%) ist ein größeres Angebot an Literatur wichtig oder sehr wichtig (Tabelle 2).

Für 69 Teilnehmer (81,2%) ist eine Möglichkeit, die Bücher leihen zu können, wichtig oder sehr wichtig (Tabelle 2, Abb.4).

Wie wichtig ist dir eine Möglichkeit, die Bücher leihen zu können?

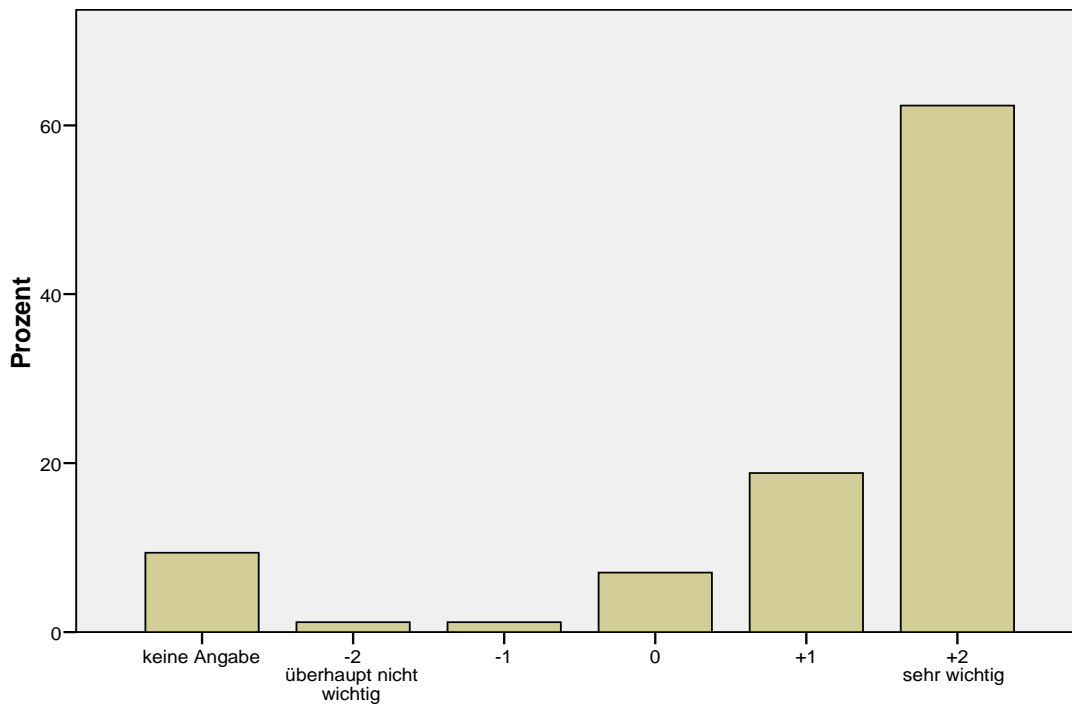


Abbildung 4. Wichtigkeit der Möglichkeit, die Bücher zu leihen

4. Fachspezifische Ausstattung

Für 58 Teilnehmer (68,2%) ist eine Anschaffung neuer Geräte, wie z.B. Lichtschranken und Kraftmessplatten, wichtig (15,3%=13) oder sehr wichtig (52,9%=45). 6 Teilnehmer (7,1%) machten keine Angabe (Abb. 5).

Wie wichtig ist dir eine Anschaffung neuer Geräte (z.B. Lichtschranken und Kraftmessplatten)?

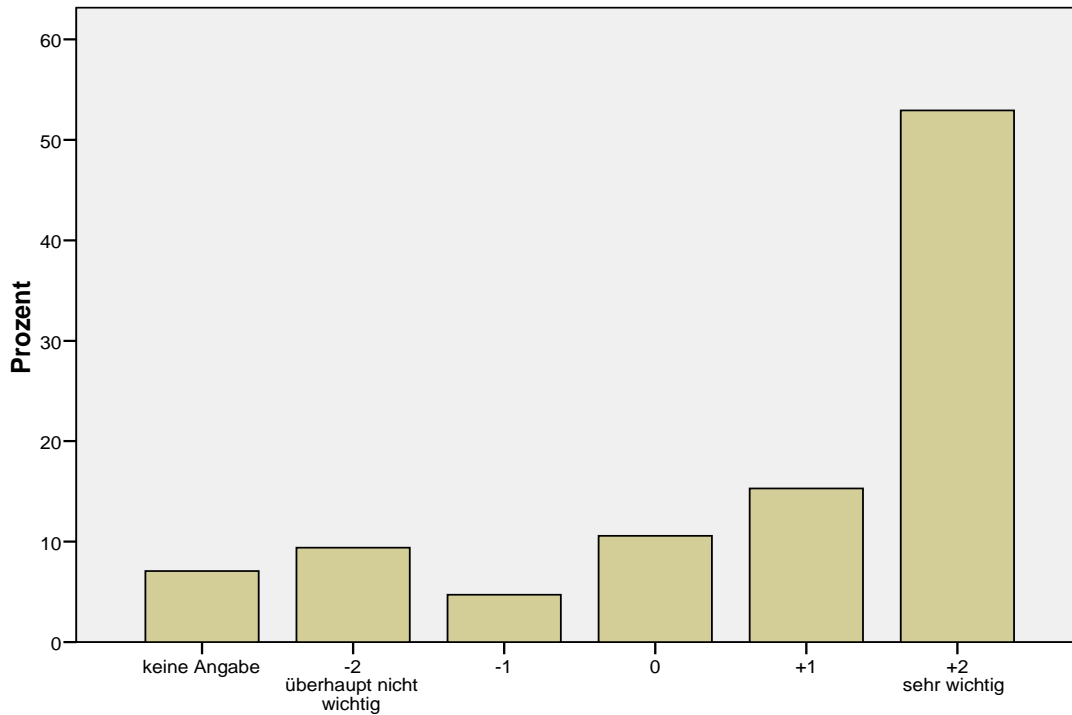


Abbildung 5. *Wichtigkeit einer Anschaffung neuer Geräte*

5. Lehrangebote

Tabelle 3. *Wie wichtig ist dir... (Häufigkeit (Prozent))*

| | -2 Überhaupt nicht wichtig | -1 | 0 | +1 | +2 Sehr wichtig | Keine Angabe |
|--|-------------------------------------|-------------|---------------|-----------------------------|-----------------------------|-----------------|
| ... eine größere Anzahl an Assistenten? | 5 (5,9%) | 5 (5,9%) | 17 (20%) | 35 (41,2%) | 16 (18,8%) | 7 (8,2%) |
| ... eine größere Anzahl an Dozenten?) | 3 (3,5%) | 5 (5,9%) | 6 (7,1%) | 22 (25,9%) | 44 (51,8%) | 5 (5,9%) |
| ... ein größeres Spektrum des Lehrangebots? | 0 (0%) | 0 (0%) | 4 (4,7%) | 25 (29,4%) | 52 (61,2%) | 4 (4,7%) |
| ... ein häufigeres Angebot der Seminare und Vorlesungen? | 0 (0%) | 3 (3,5%) | 5 (5,9%) | 16 (18,8%) | 57 (67,1%) | 4 (4,7%) |
| ... ein besser verteiltes und überschneidungsfreies Lehrangebot? | 0 (0%) | 1 (1,2%) | 8 (9,4%) | 12 (14,1%) | 60 (70,6%) | 4 (4,7%) |
| ... eine Gewährleistung passender Räume bei überfüllten Veranstaltungen (z.B. Trainings- und Bewegungswissenschaft)? | 1 (1,2%) | 0 (0%) | 4 (4,7%) | 12 (14,1%) | 61 (71,8%) | 7 (8,2%) |
| ... ein erhöhter Praxisbezug und aktuellere Themen in den Lehrveranstaltungen? | 0 (0%) | 4 (4,7%) | 13 (15,3%) | 16 (18,8%) | 44 (51,8%) | 8 (9,4%) |
| ... ein erhöhtes Angebot Veranstaltungen mit externen Dozenten, die aus der Praxis berichten? | 0 (0%) | 3 (3,5%) | 7 (8,2%) | 25 (29,4%) | 44 (51,8%) | 6 (7,1%) |

Die wichtigsten Punkte sind ein größeres Spektrum des Lehrangebots (90,6%=77 wählten wichtig oder sehr wichtig), ein häufigeres Angebot der Seminare und Vorlesungen (85,9%=73), ein besser verteiltes und überschneidungsfreies Lehrangebot (84,7%=72) und eine Gewährleistung passender Räume bei überfüllten Veranstaltungen (85,9=73) (Tabelle 3, Abb.6).

Wie wichtig ist dir eine Gewährleistung passender Räume bei überfüllten Veranstaltungen (z.B. Trainings- und Bewegungswissenschaft)?

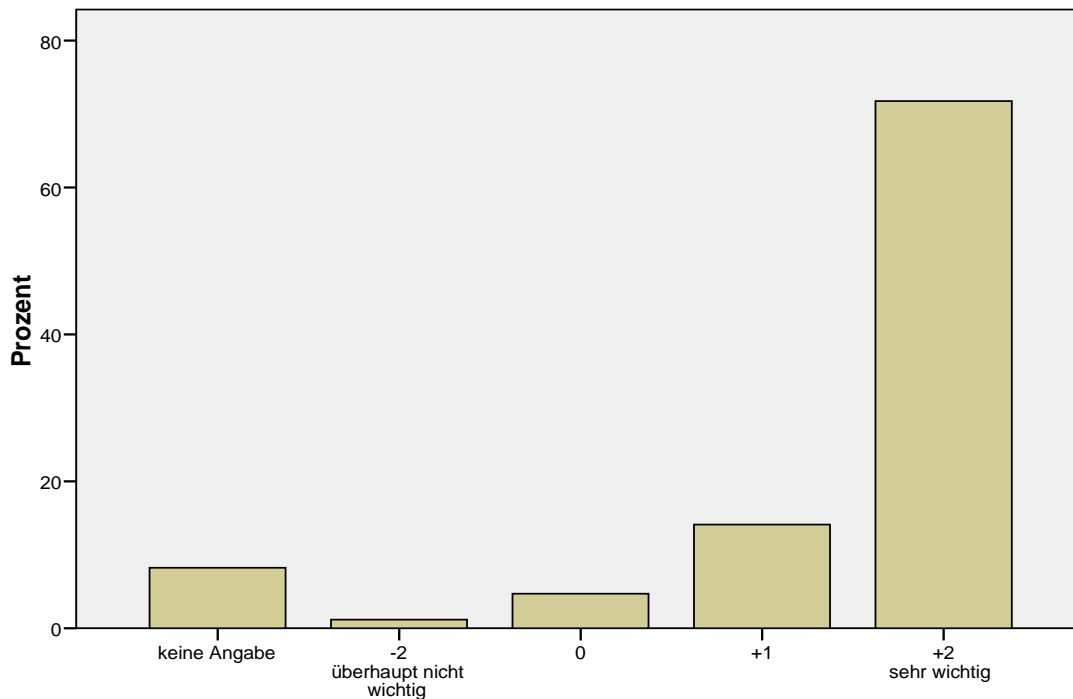


Abbildung 6. Wichtigkeit einer Gewährleistung passender Räume bei überfüllten Veranstaltungen

6. Teilnahmebeschränkungen

Für 51 Teilnehmer (60%) ist ein weniger teilnahmebeschränktes Lernangebot wichtig (20%=17) oder sehr wichtig (40%=34). 7 Teilnehmer (8,2%) machten keine Angabe.

Für 60 Teilnehmer (70,6%) ist eine höhere Transparenz der Teilnahmebeschränkungen wichtig (25,9%=22) oder sehr wichtig (44,7%=38). 8 Teilnehmer (9,4%) machten keine Angabe (Abb.7).

Wie wichtig ist dir eine höhere Transparenz der Teilnahmebeschränkungen?

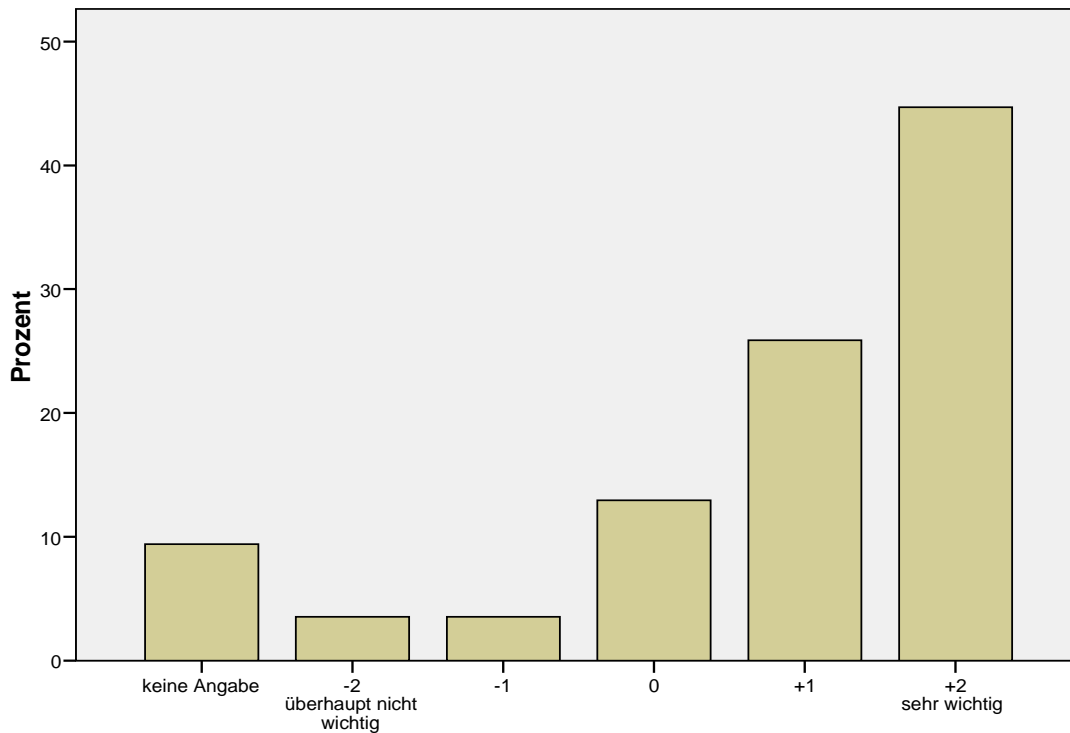


Abbildung 7. Wichtigkeit einer höheren Transparenz der Teilnahmebeschränkungen

7. Tutorien/Übungen

Tabelle 4. Wie wichtig ist dir... (Häufigkeit (Prozent))

| | -2 Überhaupt nicht wichtig | -1 | 0 | +1 | +2 Sehr wichtig | Keine Angabe |
|--|----------------------------------|-------------|---------------|-----------------------------|-----------------------------|-----------------|
| ... ein größeres Angebot an Tutorien? | 9 (10,6%) | 5 (5,9%) | 19 (22,4%) | 25 (29,4%) | 14 (16,5%) | 13 (15,3%) |
| ... eine qualifiziertere Leitung der Tutorien? | 3 (3,5%) | 5 (5,9%) | 14 (16,5%) | 29 (34,1%) | 18 (21,2%) | 16 (18,8%) |
| ... ein größeres Angebot an Übungen (z.B. Geräteturnen, Praxis- und Grundkurse)? | 2 (2,4%) | 2 (2,4%) | 5 (5,9%) | 17 (20%) | 52 (61,2%) | 7 (8,2%) |
| ... eine qualifiziertere Leitung der Übungen? | 2 (2,4%) | 4 (4,7%) | 11 (12,9%) | 19 (22,4%) | 39 (45,9%) | 10 (11,8%) |

Die wichtigsten Punkte sind eine qualifiziertere Leitung der Übungen und ein größeres Angebot an Übungen (Tabelle 4, Abb.8).

Wie wichtig ist dir ein größeres Angebot an Übungen (z.B. Geräteturnen, Praxis- und Grundkurse)?

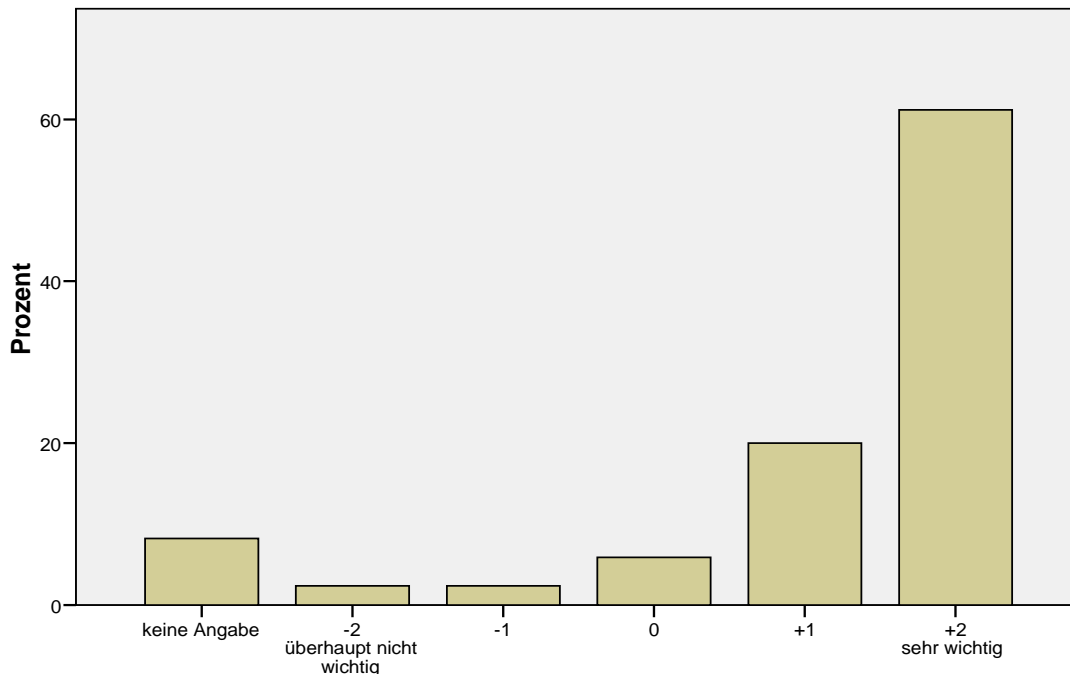


Abbildung 8. *Wichtigkeit eines größeren Angebots an Übungen*

8. Universitäre Stellenangebote

Für 41 Teilnehmer (48,2%) ist ein größeres Angebot an Studienarbeiten wichtig (29,4%=25) oder sehr wichtig (18,8%=16). 17 Teilnehmer (20%) machten keine Angabe.

Für 47 Teilnehmer (44,7%) ist eine größere Anzahl an HIWI-Stellen wichtig (24,7%=21) oder sehr wichtig (20%=17). 13 Teilnehmer (15,3%) machten keine Angabe.

Für 62 Teilnehmer (73%) ist ein größeres Angebot an Praktika von der Uni, evtl. auch über Partnerfirmen wichtig (21,2%=18) oder sehr wichtig (51,8%=44). 10 Teilnehmer (11,8%) machten keine Angabe (Abb. 9).

Wie wichtig ist dir ein größeres Angebot an Praktika von der Uni, evtl. auch über Partnerfirmen?

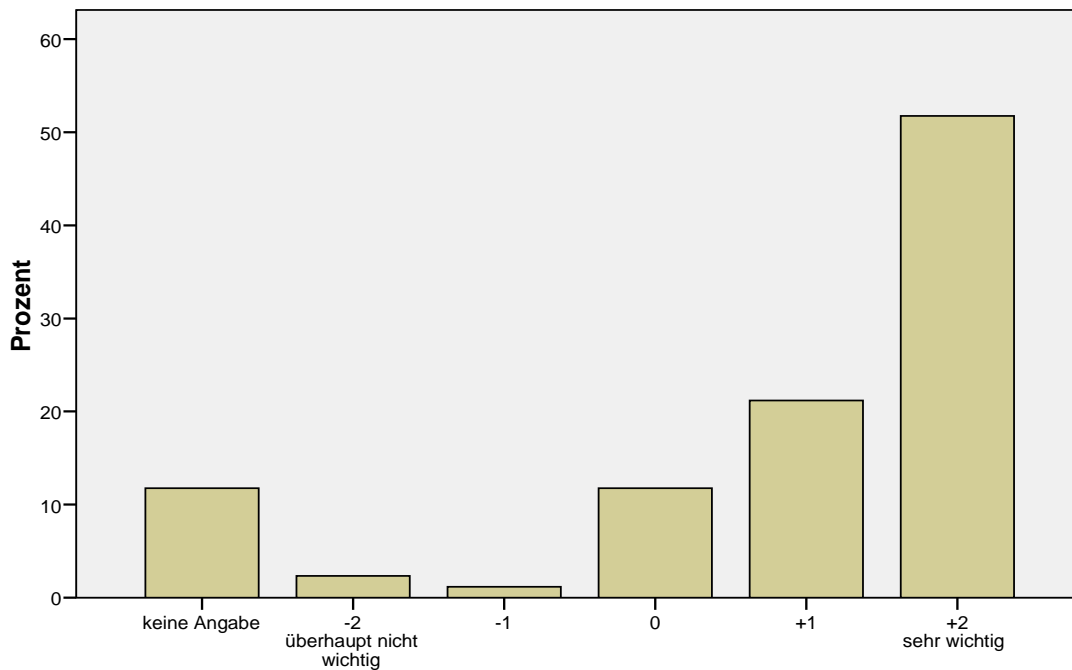


Abbildung 9. Wichtigkeit eines größeren Angebots an Praktika

9. Sprechstunden

Tabelle 5. Wie wichtig ist dir... (Häufigkeit (Prozent))

| | -2 Überhaupt nicht wichtig | -1 | 0 | +1 | +2 Sehr wichtig | Keine Angabe |
|--|----------------------------------|---------------|-----------------------------|-----------------------------|-----------------------|-----------------|
| ... eine Verlängerung der Sprechstunden der Professoren? | 5 (5,9%) | 3 (3,5%) | 21 (24,7%) | 31 (36,5%) | 15 (17,6%) | 10 (11,8%) |
| ... eine Verlegung der Sprechstunden der Professoren auf günstigere Zeiten? | 5 (5,9%) | 7 (8,2%) | 22 (25,9%) | 19 (22,4%) | 20 (23,5%) | 12 (14,1%) |
| ... eine Verlängerung der Sprechstunden der Assistenten und Dozenten? | 6 (7,1%) | 9 (10,6%) | 18 (21,2%) | 26 (30,6%) | 12 (14,1%) | 14 (16,5%) |
| ... eine Verlegung der Sprechstunden der Assistenten und Dozenten auf günstigere | 5 (5,9%) | 11 (12,9%) | 17 (20%) | 22 (25,9%) | 17 (20%) | 13 (15,3%) |

| Zeiten? | | | | | | |
|--|-------------|-------------|-------------|---------------|-----------------------|---------------|
| ... Sprechstunden nach Bedarf vereinbaren zu können? | 2 (2,4%) | 1 (1,2%) | 7 (8,2%) | 14 (16,5%) | 49 (57,6%) | 12 (14,1%) |

Der wichtigste Punkt ist, Sprechstunden nach Bedarf vereinbaren zu können (Abb. 10).

Wie wichtig ist es dir Sprechstunden nach Bedarf vereinbaren zu können?

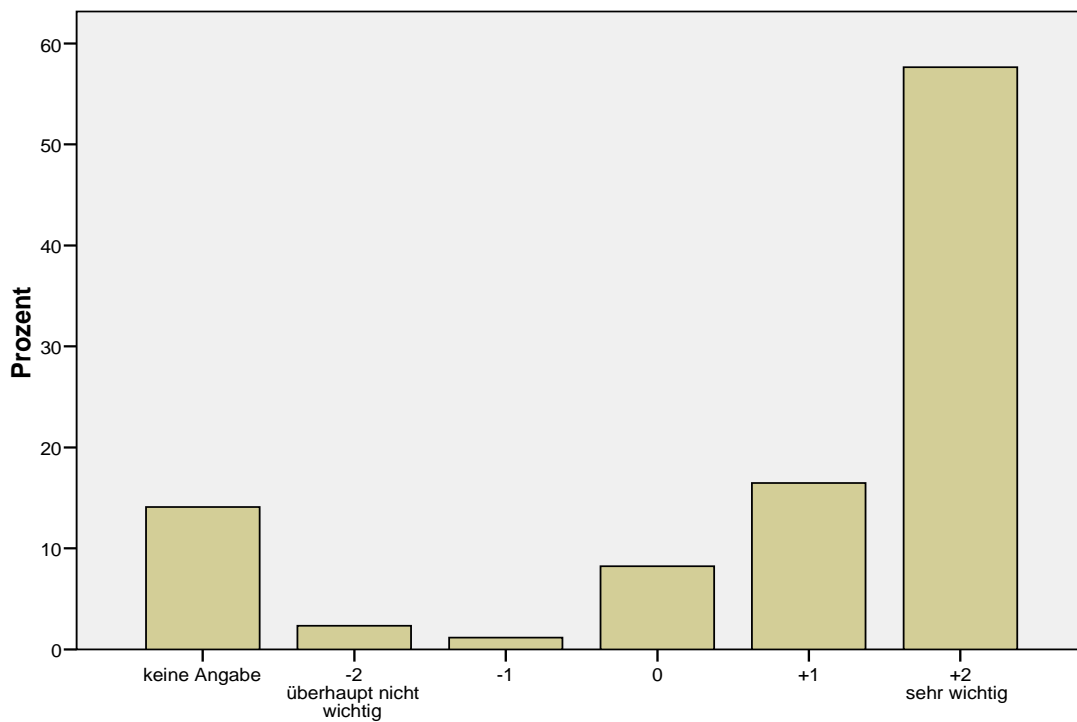


Abbildung 10. Wichtigkeit Sprechstunden nach Bedarf vereinbaren zu können

10. Betreuung

Tabelle 6. *Wie wichtig ist dir... (Häufigkeit (Prozent))*

| | -2 Überhaupt nicht wichtig | -1 | 0 | +1 | +2 Sehr wichtig | Keine Angabe |
|---|-------------------------------------|-------------|-----------------------------|-----------------------------|-----------------------------|-----------------|
| ... eine Verbesserung der Orientierungsveranstaltung? | 5 (5,9%) | 5 (5,9%) | 21 (24,7%) | 14 (16,5%) | 23 (27,1%) | 17 (20%) |
| ... eine Verbesserung der Studieneingangsberatung? | 5 (5,9%) | 1 (1,2%) | 14 (16,5%) | 22 (25,9%) | 33 (38,8%) | 10 (11,8%) |
| ... eine größere Anzahl an Betreuern bei der Fachstudienberatung? | 4 (4,7%) | 3 (3,5%) | 16 (18,8%) | 23 (27,1%) | 24 (28,2%) | 15 (17,6%) |
| ... eine Verlängerung der Öffnungszeiten der Fachstudienberatung? | 5 (5,9%) | 2 (2,3%) | 25 (29,4%) | 18 (21,2%) | 13 (15,3%) | 22 (25,9%) |
| ... eine bessere Hilfestellung bei der Studienarbeit? | 0 (0%) | 4 (4,7%) | 11 (12,9%) | 25 (29,4%) | 25 (29,4%) | 20 (23,5%) |
| ... eine Einführung/Verbesserung von Mentoren, d.h. von erfahrenen Studenten, die weniger Erfahrene betreuen? | 2 (2,4%) | 5 (5,9%) | 15 (17,6%) | 22 (25,9%) | 26 (30,6%) | 15 (17,6%) |
| ... eine Verbesserung der fachspezifischen Beratung, v.a. bei Administration (z.B. durch ältere Studenten, aber auch durch andere?) | 1 (1,2%) | 3 (3,5%) | 15 (17,6%) | 30 (35,3%) | 18 (21,2%) | 18 (21,2%) |
| ... eine bessere Hilfestellung bei Praktika (Platz finden, etc.)? | 3 (3,5%) | 4 (4,7%) | 9 (10,6%) | 17 (20%) | 36 (42,4%) | 16 (18,8%) |
| ... eine bessere berufs- und karrierebezogene Beratung? | 1 (1,2%) | 1 (1,2%) | 12 (14,1%) | 18 (21,2%) | 40 (47,1%) | 13 (15,3%) |

Die wichtigsten Punkte sind eine Verbesserung der Studieneingangsberatung, eine bessere Hilfestellung bei Praktika und eine bessere berufs- und karrierebezogene Beratung (Tabelle 6, Abb.11).

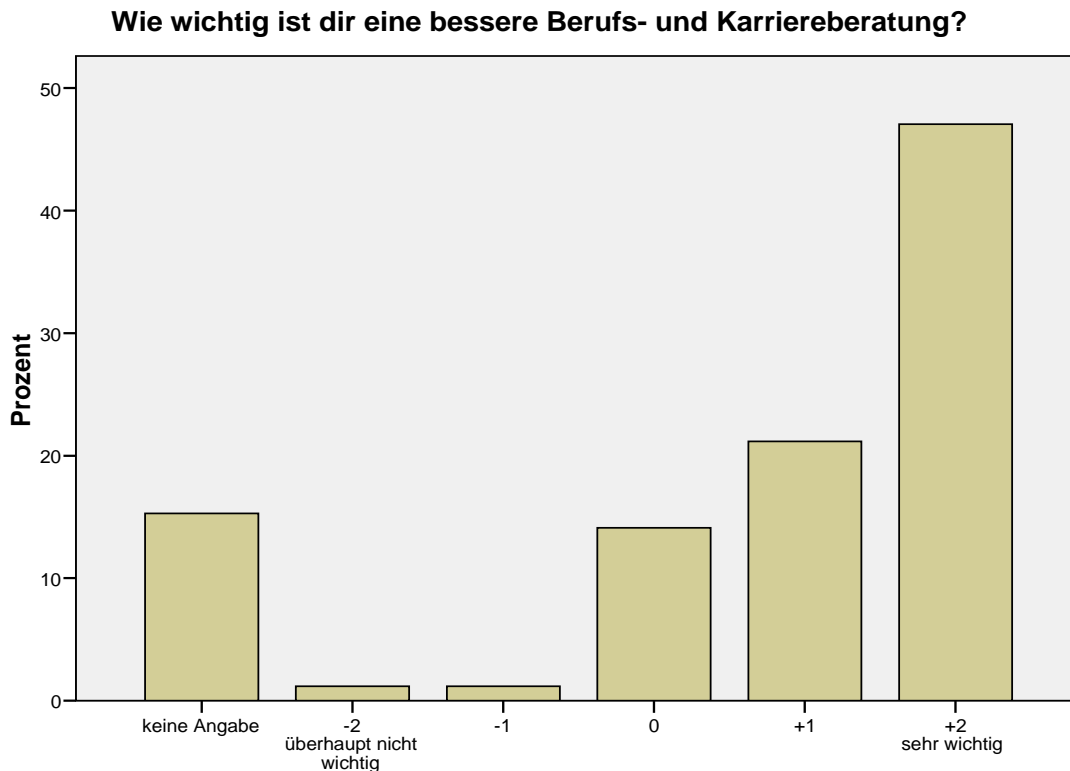


Abbildung 11. *Wichtigkeit einer besseren Berufs- und Karriereberatung*

11. Korrekturen

Für 57 Teilnehmer (67,1%) ist eine schnellere Rückgabe der Arbeiten wichtig (36,5%=31) oder sehr wichtig (30,6%=26). 6 Teilnehmer (7,1%) machten keine Angabe.

Für 51 Teilnehmer (60%) ist eine Erweiterung der Termine zum Einsehen der korrigierten Arbeit wichtig (31,8%=27) oder sehr wichtig (28,2%=24). 10 Teilnehmer (11,8%) machten keine Angabe.

Für 66 Teilnehmer (77,6%) ist ein ausführlicheres Feedback zu den korrigierten Arbeiten wichtig (37,6%=32) oder sehr wichtig (40%=34). 9 Teilnehmer (10,6%) machten keine Angabe (Abb. 12).

Wie wichtig ist dir ein ausführlicheres Feedback zu den korrigierten Arbeiten?

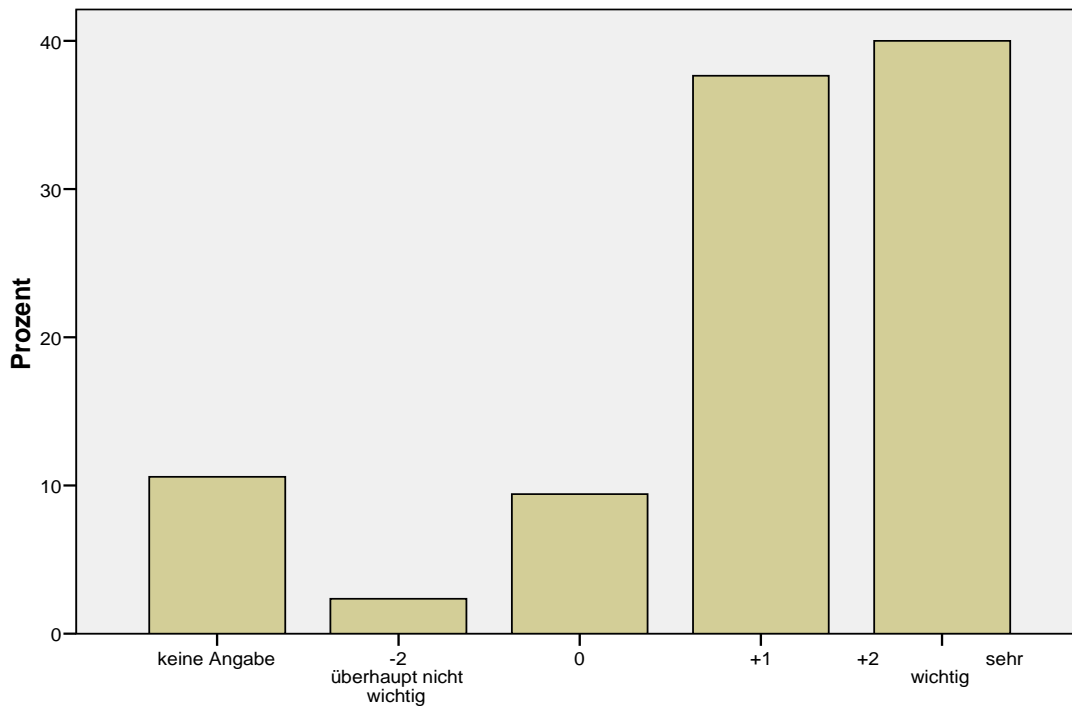


Abbildung 12. Wichtigkeit eines ausführlicheren Feedbacks zu korrigierten Arbeiten

12. Administration

Tabelle 7. Wie wichtig ist dir... (Häufigkeit (Prozent))

| | -2 Überhaupt nicht wichtig | -1 | 0 | +1 | +2 Sehr wichtig | Keine Angabe |
|---|----------------------------------|-------------|---------------|---------------|-----------------------|-----------------|
| ... eine Verlängerung der Öffnungszeiten der Sekretariate? | 5 (5,9%) | 2 (2,4%) | 10 (11,8%) | 28 (32,9%) | 29 (34,1%) | 11 (12,9%) |
| ... eine zeitnähere Erstellung der Scheine? | 4 (4,7%) | 2 (2,4%) | 13 (15,3%) | 17 (20%) | 41 (48,2%) | 8 (9,4%) |
| ... eine Einführung elektronischer Scheine? | 11 (12,9%) | 6 (7,1%) | 12 (14,1%) | 16 (18,8%) | 31 (36,5%) | 9 (10,6%) |
| ... ein ins Netz Stellen von Informationen, die normalerweise in der Uni aushängen (z.B. Klausurergebnisse)? | 1 (1,2%) | 3 (3,5%) | 5 (5,9%) | 9 (10,6%) | 61 (71,8%) | 6 (7,1%) |

Der wichtigste Punkt ist ein ins Netz Stellen von Informationen, die normalerweise in der Uni aushängen (z.B. Klausurergebnisse) (Tabelle 7, Abb.13).

Wie wichtig ist dir ein ins Netz stellen von Informationen, die normalerweise nur in der Uni aushängen (z.B. Klausurergebnisse)?

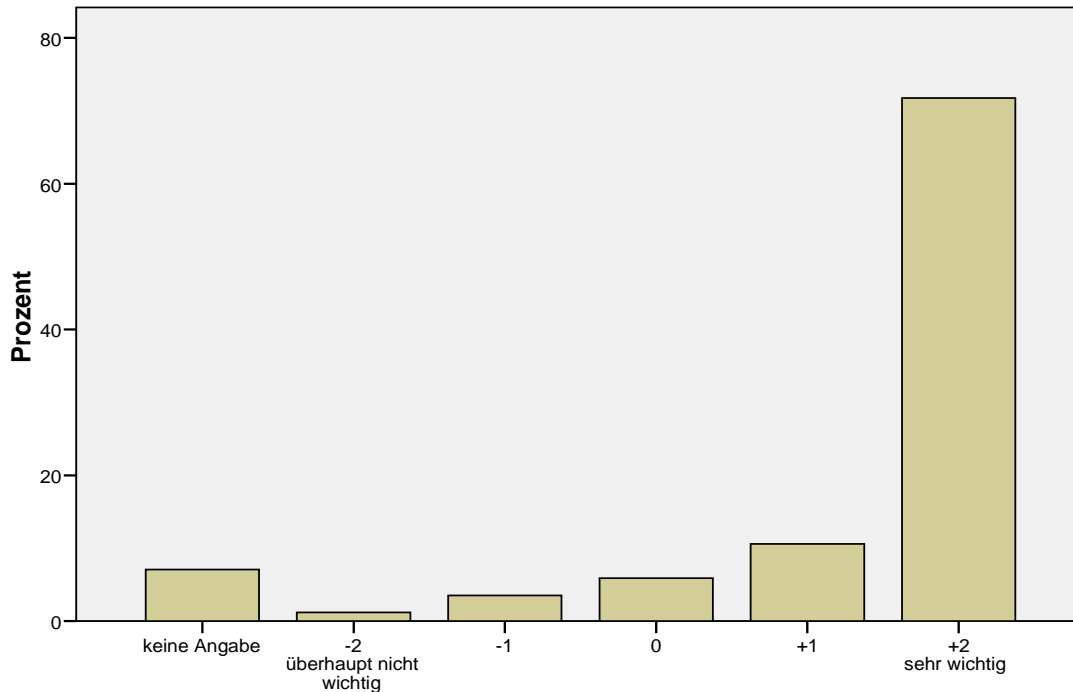


Abbildung 13. *Wichtigkeit des ins Netz Stellens von Informationen, die normalerweise nur in der Uni aushängen*

13. Welche Verbesserung ist dir am wichtigsten?

Am wichtigsten:

1. 27 (31,8%) Verbesserung der Lehrangebote
2. 13 (15,3%) Verbesserung der Administration
3. 11 (12,9%) Verbesserung der Räumlichkeiten

Am zweitwichtigsten:

1. 12 (14,1%) Verbesserung der Administration
2. 12 (14,1%) Verbesserung der Lehrangebote
3. 11 (12,9%) Verbesserung der Fachbibliothek
Verbesserung der fachspezifischen Ausstattung

Am dritt wichtigsten:

1. 16 (18,8%) Verbesserung der Lehrangebote
2. 14 (16,5%) Verbesserung der Sprechstunden
3. 10 (11,8%) Verbesserung der Räumlichkeiten