

Soziologie

1. Allgemeine Daten
2. Universitäre Räumlichkeiten
3. Fachbibliothek
4. Fachspezifische Ausstattung
5. Lehrangebote
6. Teilnahmebeschränkungen
7. Tutorien/Übungen
8. Universitäre Stellenangebote
9. Betreuung
10. Sprechstunden
11. Korrekturen
12. Administration
13. Welche Verbesserung ist dir am wichtigsten?

1. Allgemeine Daten

Insgesamt: 112 Teilnehmer

Davon sind 42 männlich (37,5%) und 70 weiblich (62,5%).

Alter von 19 – 32 Jahre. Mittelwert $m=23,4$ und Standardabweichung $s= 2,618$ (Abb. 1).

Fachsemester von 1-16. Mittelwert $m=5,41$ und Standardabweichung $s=3,22$ (Abb.2).

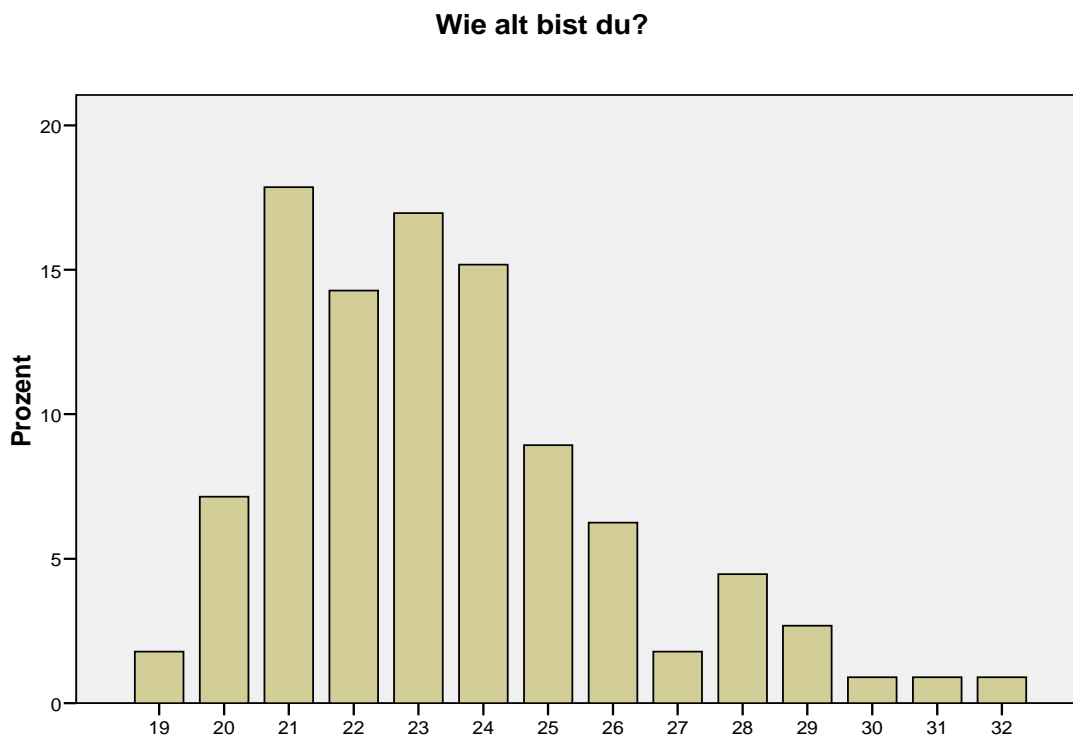


Abbildung 1. *Alter der Teilnehmer, die Soziologie studieren*

In welchem Fachsemester bist du?

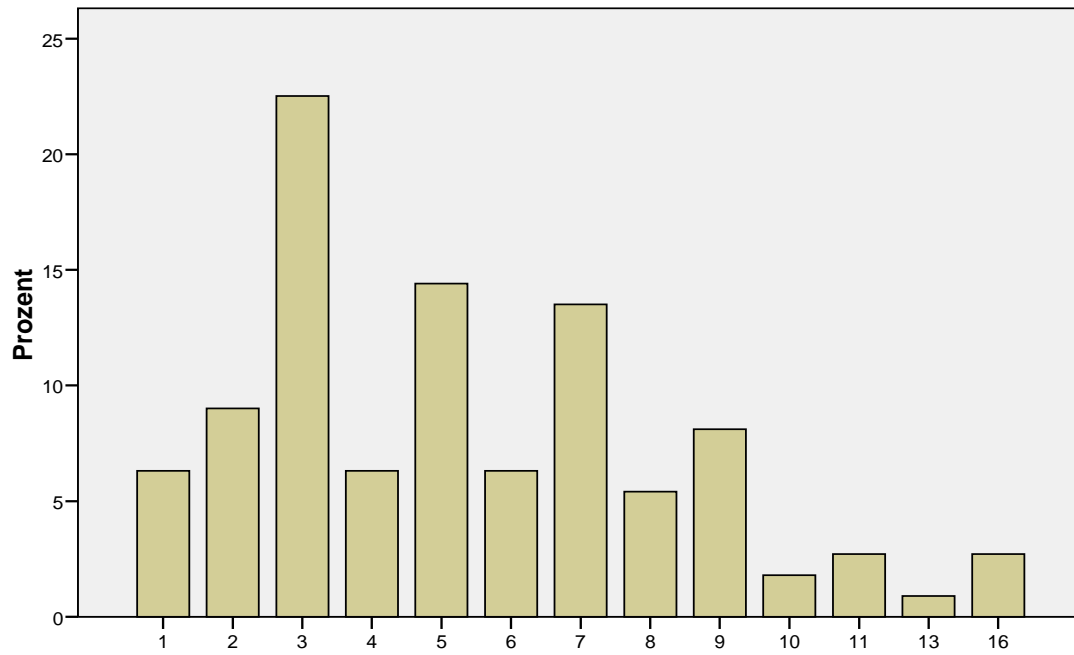


Abbildung 2. *Fachsemester der Teilnehmer, die Soziologie studieren*

2. Universitäre Räumlichkeiten

Tabelle 1. *Wie wichtig ist dir... (Häufigkeit (Prozent))*

	-2 Überhaupt nicht wichtig	-1	0	+1	+2 Sehr wichtig	Keine Angabe
... ein eigener PC-Pool?	18 (16,1%)	10 (8,9%)	21 (18,8%)	26 (23,2%)	26 (23,2%)	11 (9,8%)
... eine Verbesserung der technischen Ausstattung in den Vorlesungs- und Seminarräumen?	4 (3,6%)	2 (1,8%)	8 (7,1%)	35 (31,3%)	56 (50%)	7 (6,3%)
... eine Erweiterung der Lernzentren (mehr Arbeitsplätze)?	5 (4,5%)	2 (1,8%)	13 (11,6%)	27 (24,1%)	52 (46,4%)	13 (11,6%)
... eine einfachere Installation des W-Lan/mehr Hilfe bei der Installation?	10 (8,9%)	12 (10,7%)	25 (22,3%)	28 (25%)	22 (19,6%)	15 (13,4%)
... eine Verbesserung des mobilen Netzzugangs (W-Lan)?	8 (7,1%)	8 (7,1%)	17 (15,2%)	31 (27,7%)	34 (30,4%)	14 (12,5%)

Die wichtigsten Punkte sind eine Erweiterung der Lernzentren (mehr Arbeitsplätze) und eine Verbesserung der technischen Ausstattung in den Vorlesungs- und Seminarräumen (z.B. Beamer, Mikrophon, Overhead-Projektor, Onlineanschluss) (Tabelle 2, Abb. 3).

Wie wichtig ist dir eine Verbesserung der technischen Ausstattung in den Vorlesungs- und Seminarräumen (z.B. Beamer, Mikrophon, Overhead-Projektor, Onlineanschluss)

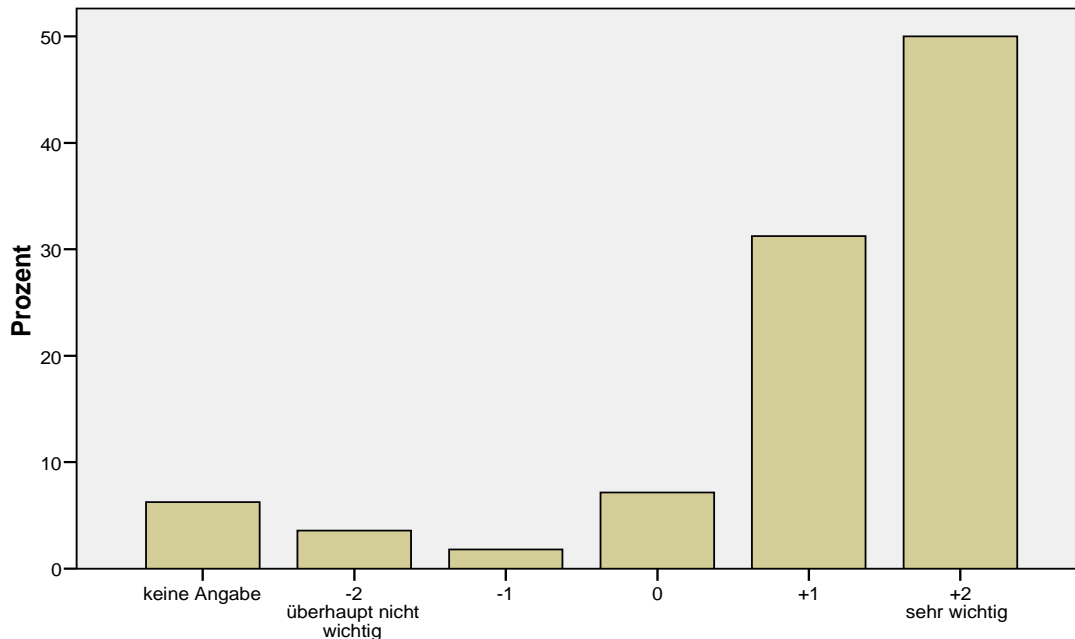


Abbildung 3. Wichtigkeit der Verbesserung der technischen Ausstattung in den Vorlesungs- und Seminarräumen

3. Fachbibliothek

Tabelle 2. Wie wichtig ist dir... (Häufigkeit (Prozent))

	-2 Überhaupt nicht wichtig	-1	0	+1	+2 Sehr wichtig	Keine Angabe
... eine Verlängerung der Öffnungszeiten?	8 (7,1%)	5 (4,5%)	18 (16,1%)	40 (35,7%)	34 (30,4%)	7 (6,3%)
... eine Erweiterung der Öffnungszeiten auf das Wochenende?	6 (5,4%)	10 (5,4%)	16 (14,3%)	35 (31,3%)	35 (31,3%)	10 (8,9%)
... ein größeres Angebot an Literatur?	1 (0,9%)	6 (5,4%)	8 (7,1%)	31 (27,7%)	57 (50,9%)	9 (8%)
... eine Möglichkeit, die Bücher leihen zu können?	0 (0%)	1 (0,9%)	9 (8%)	21 (18,8%)	59 (52,7%)	22 (19,6%)
... ein größeres Angebot an elektronischen Informationen	1 (0,9%)	4 (3,9%)	10 (8,9%)	33 (29,5%)	49 (43,8%)	15 (13,4%)

(Zeitschriften etc.)?						
... eine Bereitstellung eines Kopierers?	4 (3,6%)	5 (4,5%)	6 (5,4%)	27 (24,1%)	61 (54,5%)	9 (8%)
... eine Erhöhung der Arbeitsplätze in der Bibliothek?	8 (7,1%)	8 (7,1%)	18 (16,1%)	27 (24,1%)	34 (30,4%)	17 (15,2%)

Die wichtigsten Punkte sind ein größeres Angebot an Literatur, eine Möglichkeit ,die Bücher leihen zu können und eine Bereitstellung eines Kopierers (Tabelle 2, Abb.4).

Wie wichtig ist dir eine Bereitstellung eines Kopierers?

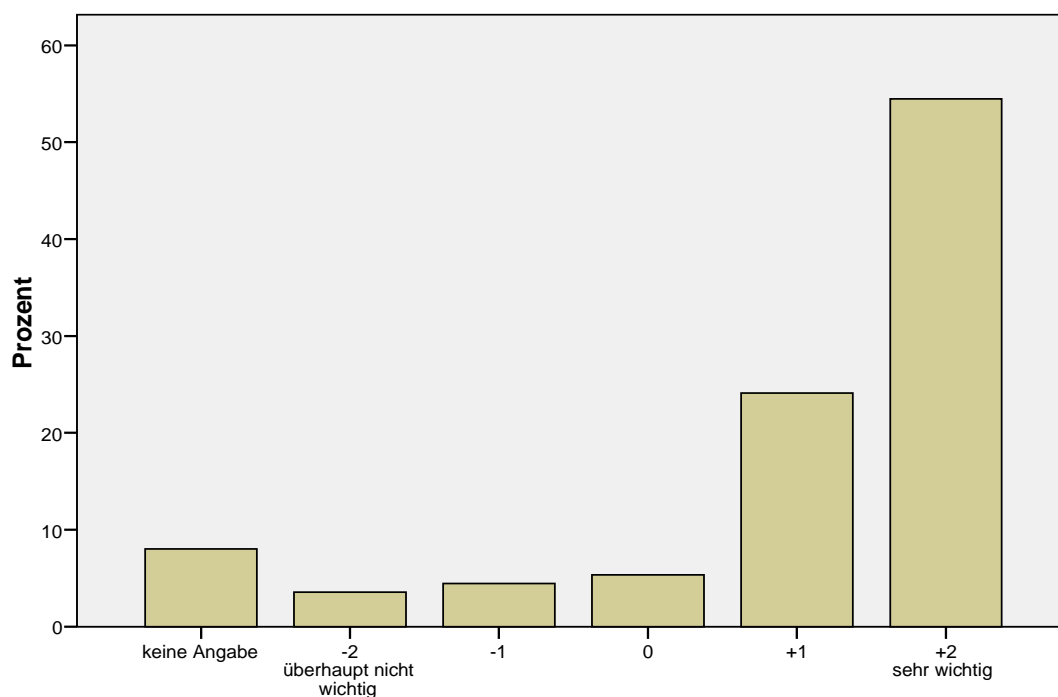


Abbildung 4. Wichtigkeit einer Bereitstellung eines Kopierers

4. Fachspezifische Ausstattung

Bei der Anschaffung von Diktiergeräten (24,1%=27 wählten überhaupt nicht wichtig, 18,8%=21 wählten sehr wichtig) und Kameras (25%=28 wählten überhaupt nicht wichtig, 13,4%=15 wählten sehr wichtig) gab es keine einheitliche Meinung, wobei die Meinung in Richtung „überhaupt nicht wichtig“ ging.

5. Lehrangebote

Tabelle 3. *Wie wichtig ist dir... (Häufigkeit (Prozent))*

	-2 Überhaupt nicht wichtig	-1	0	+1	+2 Sehr wichtig	Keine Angabe
... eine größere Anzahl an Assistenten?	4 (3,6%)	11 (9,8%)	29 (25,9%)	37 (33%)	17 (15,2%)	14 (12,5%)
... eine größere Anzahl an Dozenten?	0 (0%)	5 (4,5%)	9 (8%)	40 (35,7%)	48 (42,9%)	10 (8,9%)
... ein größeres Spektrum des Lehrangebotes?	0 (0%)	1 (0,9%)	4 (3,6%)	28 (25%)	73 (65,2%)	6 (5,4%)
... ein häufigeres Angebot der Seminare und Vorlesungen?	1 (0,9%)	5 (4,5%)	14 (12,5%)	28 (25%)	58 (51,8%)	6 (5,4%)
... ein besser verteiltes und überschneidungsfreies Lehrangebot?	1 (0,9%)	1 (0,9%)	6 (5,4%)	23 (20,5%)	76 (67,9%)	5 (4,5%)
... ein Lernen in kleineren Seminaren?	6 (5,4%)	5 (4,5%)	12 (10,7%)	24 (21,4%)	57 (50,9%)	8 (7,1%)
... ein erhöhter Praxisbezug und aktuellere Themen in den Lehrveranstaltungen?	2 (1,8%)	5 (4,5%)	10 (8,9%)	26 (23,2%)	62 (55,4%)	7 (6,3%)
... ein erhöhtes Angebot Veranstaltungen mit externen Dozenten, die aus der Praxis berichten?	2 (1,8%)	4 (3,6%)	10 (8,9%)	36 (32,1%)	52 (46,4%)	8 (7,1%)

Die wichtigsten Punkte sind ein größeres Spektrum des Lehrangebots und ein besser verteiltes und überschneidungsfreies Lehrangebot (Tabelle 3, Abb.5).

Wie wichtig ist dir ein besser verteiltes und überschneidungsfreies Lehrangebot?

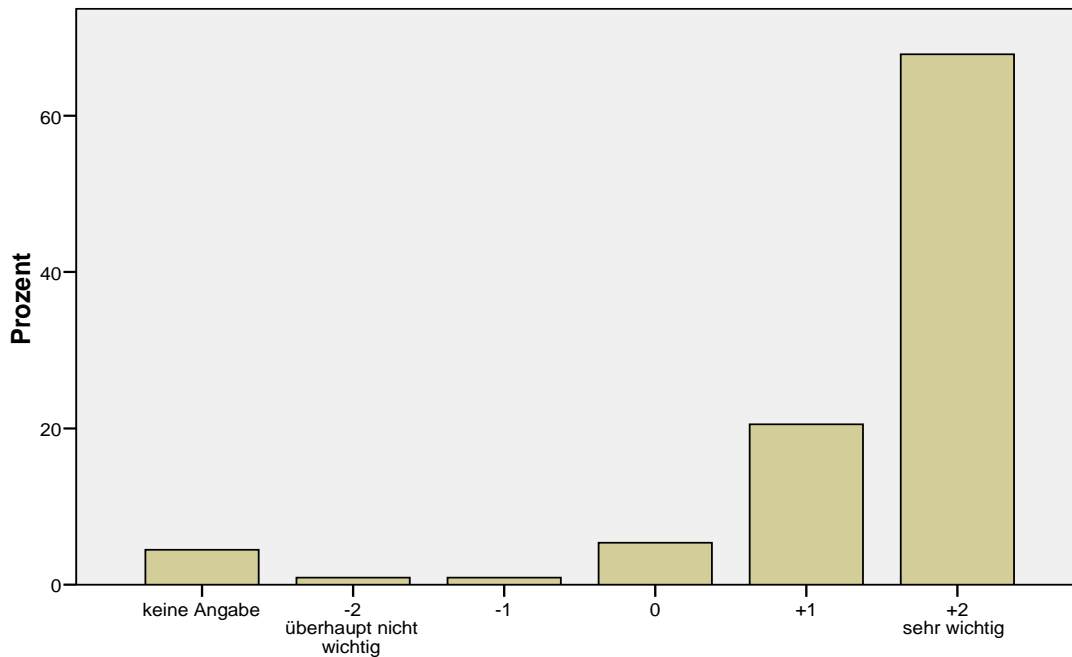


Abbildung 5. Wichtigkeit eines besser verteilten und überschneidungsfreien Lehrangebots

6. Teilnahmebeschränkungen

Für 53 Teilnehmer (47,3%) ist ein weniger teilnahmebeschränktes Lernangebot wichtig (26,8%=30) oder sehr wichtig (20,5%=23). 23 Teilnehmer (20,5%) machten keine Angabe.

Für 54 Teilnehmer (48,2%) ist eine höhere Transparenz der Teilnahmebeschränkungen wichtig (28,6%=32) oder sehr wichtig (19,6%=22). 25 Teilnehmer (22,3%) machten keine Angabe.

7. Tutorien/Übungen

Tabelle 4. *Wie wichtig ist dir... (Häufigkeit (Prozent))*

	-2 Überhaupt nicht wichtig	-1	0	+1	+2 Sehr wichtig	Keine Angabe
... ein größeres Angebot an Tutorien?	6 (5,4%)	13 (11,6%)	35 (31,3%)	27 (24,1%)	20 (17,9%)	11 (9,8%)
... eine qualifizierte Leitung der Tutorien (z.B. Einführungstutorium)?	4 (3,6%)	8 (7,1%)	18 (16,1%)	39 (34,8%)	29 (25,9%)	14 (12,5%)
... ein größeres Angebot an Übungen?	3 (2,7%)	7 (6,3%)	24 (21,4%)	38 (33,9%)	24 (21,4%)	16 (14,3%)
... eine qualifizierte Leitung der Übungen (z.B. Statistik)?	2 (1,8%)	4 (3,6%)	17 (15,2%)	26 (23,2%)	50 (44,6%)	13 (11,6%)

Der wichtigste Punkt ist eine qualifizierte Leitung der Übungen (z.B. Statistik) (Tabelle 4, Abb.6).

Wie wichtig ist dir eine qualifiziertere Leitung der Übungen (z.B. Statistik)?

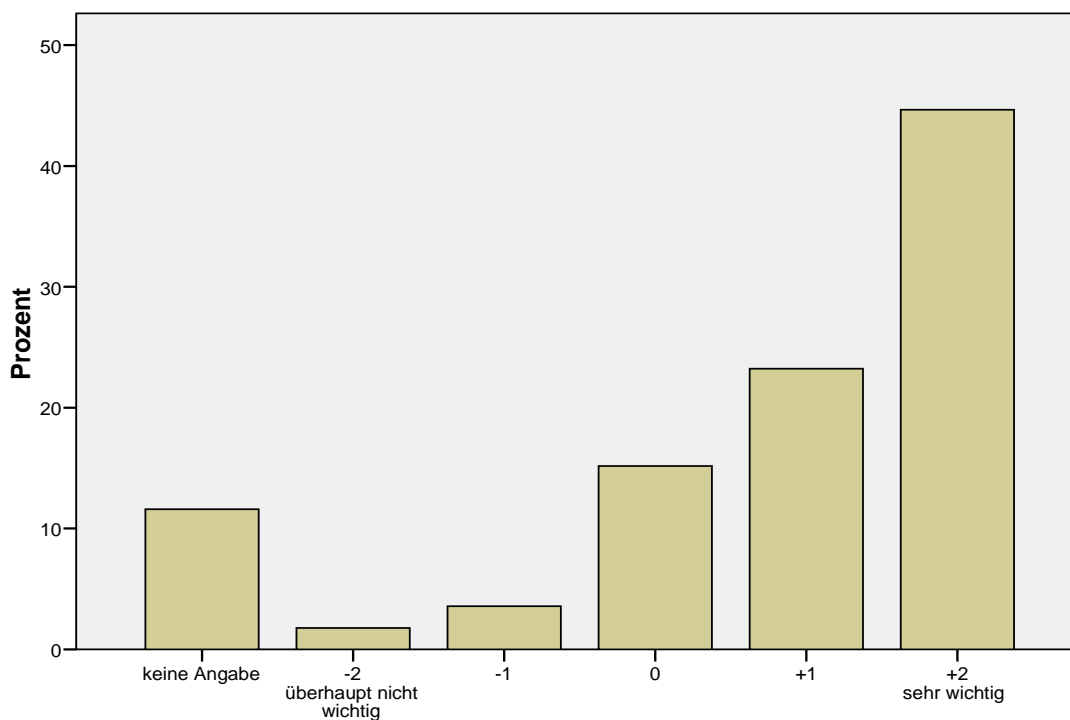


Abbildung 6. *Wichtigkeit einer qualifizierteren Leitung der Übungen*

8. Universitäre Stellenangebote

Tabelle 5. *Wie wichtig ist dir... (Häufigkeit (Prozent))*

	-2 Überhaupt nicht wichtig	-1	0	+1	+2 Sehr wichtig	Keine Angabe
... eine größere Anzahl an Diplomandenstellen?	7 (6,3%)	6 (5,4%)	14 (12,5%)	23 (20,5%)	26 (23,2%)	36 (32,1%)
...ein größeres Angebot an Studienarbeiten?	5 (4,5%)	7 (6,3%)	12 (10,7%)	27 (23,1%)	29 (25,9%)	32 (28,6%)
... eine größere Anzahl an HIWI- Stellen?	4 (3,6%)	7 (6,3%)	17 (15,2%)	26 (23,2%)	29 (25,9%)	29 (25,9%)
... ein größeres Angebot an Praktika von der Uni, evtl. auch über Partnerfirmen?	2 (1,8%)	2 (1,8%)	7 (6,3%)	28 (25%)	58 (51,8%)	15 (13,4%)

Der wichtigste Punkt ist ein größeres Angebot an Praktika von der Uni, evtl. auch über Partnerfirmen (Tabelle 5, Abb. 7).

Wie wichtig ist dir ein größeres Angebot an Praktika von der Uni, evtl. auch über Partnerfirmen?

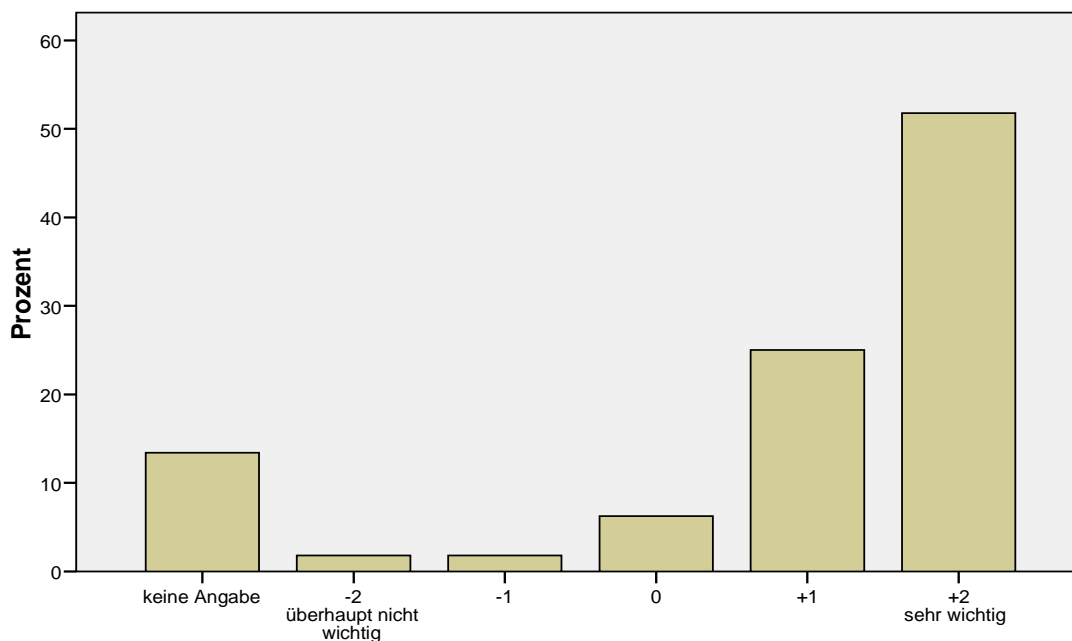


Abbildung 7. *Wichtigkeit eines größeren Angebots an Praktika*

9. Betreuung

Tabelle 6. *Wie wichtig ist dir... (Häufigkeit (Prozent))*

	-2 Überhaupt nicht wichtig	-1	0	+1	+2 Sehr wichtig	Keine Angabe
... eine Verbesserung der Orientierungsveranstaltung?	4 (3,6%)	6 (5,4%)	19 (17%)	28 (25%)	39 (34,8%)	16 (14,3%)
... eine Verbesserung der Studieneingangsberatung?	1 (0,9%)	1 (0,9%)	14 (12,5%)	36 (32,1%)	41 (36,6%)	19 (17%)
... eine größere Anzahl an Betreuern bei der Fachstudienberatung?	4 (3,6%)	2 (1,8%)	20 (17,9%)	33 (29,5%)	32 (28,6%)	21 (18,8%)
... eine Verlängerung der Öffnungszeiten der Fachstudienberatung?	8 (7,1%)	7 (6,3%)	30 (26,8%)	20 (17,9%)	20 (17,9%)	27 (24,1%)
... eine bessere Hilfestellung bei der Studienarbeit?	1 (0,9%)	5 (4,5%)	16 (14,3%)	30 (26,8%)	33 (29,5%)	27 (24,1%)
... eine Einführung/Verbesserung von Mentoren, d.h. von erfahrenen Studenten, die weniger Erfahrene betreuen?	2 (1,8%)	6 (5,4%)	12 (10,7%)	50 (44,6%)	33 (29,5%)	9 (8%)
... eine Verbesserung der fachspezifischen Beratung, v.a. bei Administration (z.B. durch ältere Studenten, aber auch durch andere?)	1 (0,9%)	2 (1,8%)	18 (16,1%)	42 (37,5%)	30 (26,8%)	19 (17%)
... eine bessere Hilfestellung bei Praktika (Platz finden, etc.)?	2 (1,8%)	2 (1,8%)	8 (7,1%)	24 (21,4%)	57 (50,9%)	19 (17%)
... eine bessere berufs- und karrierebezogene Beratung?	3 (2,7%)	1 (0,9%)	9 (8%)	21 (18,8%)	59 (52,7%)	19 (17%)

Die wichtigsten Punkte sind eine bessere Hilfestellung bei Praktika (Platz finden, etc.) und eine bessere berufs- und karrierebezogene Beratung (Tabelle 6, Abb. 8).

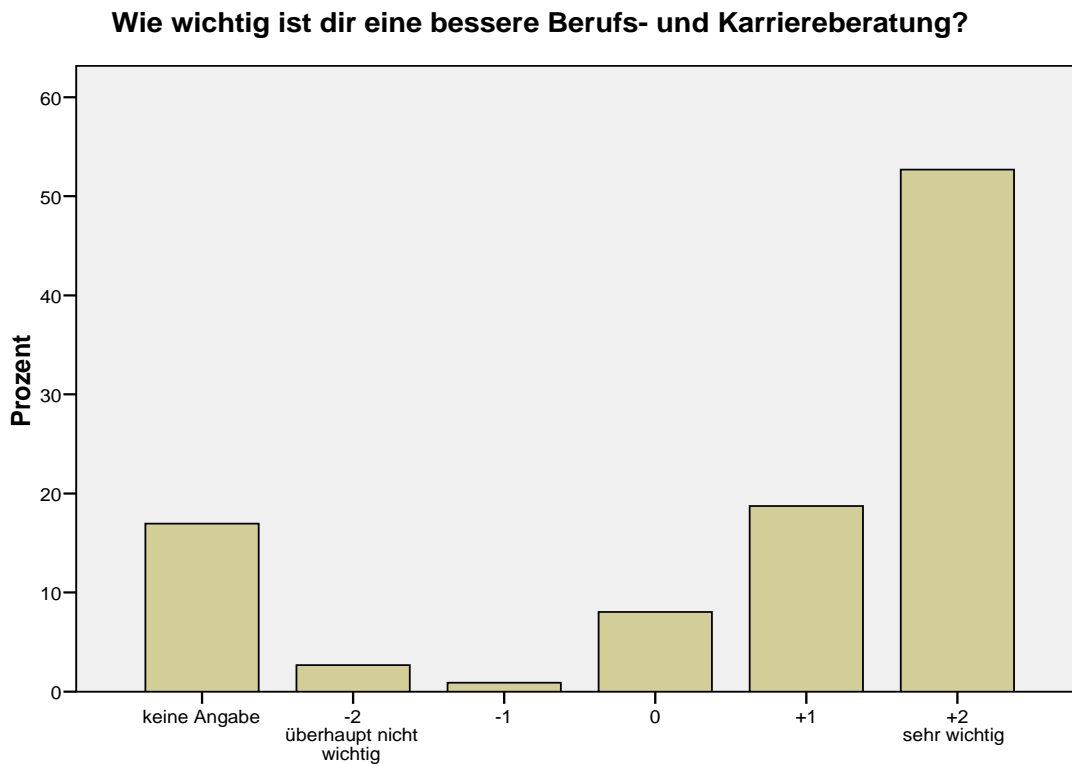


Abbildung 8. *Wichtigkeit einer besseren Berufs- und Karriereberatung*

10. Sprechstunden

Am wichtigsten sind hierbei zwei Punkte:

Für 61 Teilnehmer (54,5%) ist eine Verlängerung der Sprechstunden der Professoren wichtig (30,4%=34) oder sehr wichtig (24,1%=27). 12 Teilnehmer (10,7%) machten keine Angabe.

Für 52 Teilnehmer (46,4%) ist eine Verlegung der Sprechstunden der Professoren auf günstigere Zeiten wichtig (25%=28) oder sehr wichtig (21,4%=24). 13 Teilnehmer (11,6%) machten keine Angabe.

11. Korrekturen

Tabelle 7. *Wie wichtig ist dir... (Häufigkeit (Prozent))*

	-2 Überhaupt nicht wichtig	-1	0	+1	+2 Sehr wichtig	Keine Angabe
... eine schnellere Rückgabe der Arbeiten?	6 (5,4%)	15 (13,4%)	16 (14,3%)	30 (26,8%)	31 (27,7%)	14 (12,5%)
... eine Erweiterung der Termine zum Einsehen der korrigierten Arbeiten?	8 (7,1%)	6 (5,4%)	22 (19,6%)	32 (28,6%)	30 (26,8%)	14 (12,5%)
... ein ausführlicheres Feedback zu den korrigierten Arbeiten?	0 (0%)	2 (1,8%)	7 (6,3%)	28 (25%)	67 (59,8%)	8 (7,1%)

Der mit Abstand wichtigste Punkt ist hierbei ein ausführlicheres Feedback zu den korrigierten Arbeiten (Tabelle 7, Abb.9).

Wie wichtig ist dir ein ausführlicheres Feedback zu den korrigierten Arbeiten?

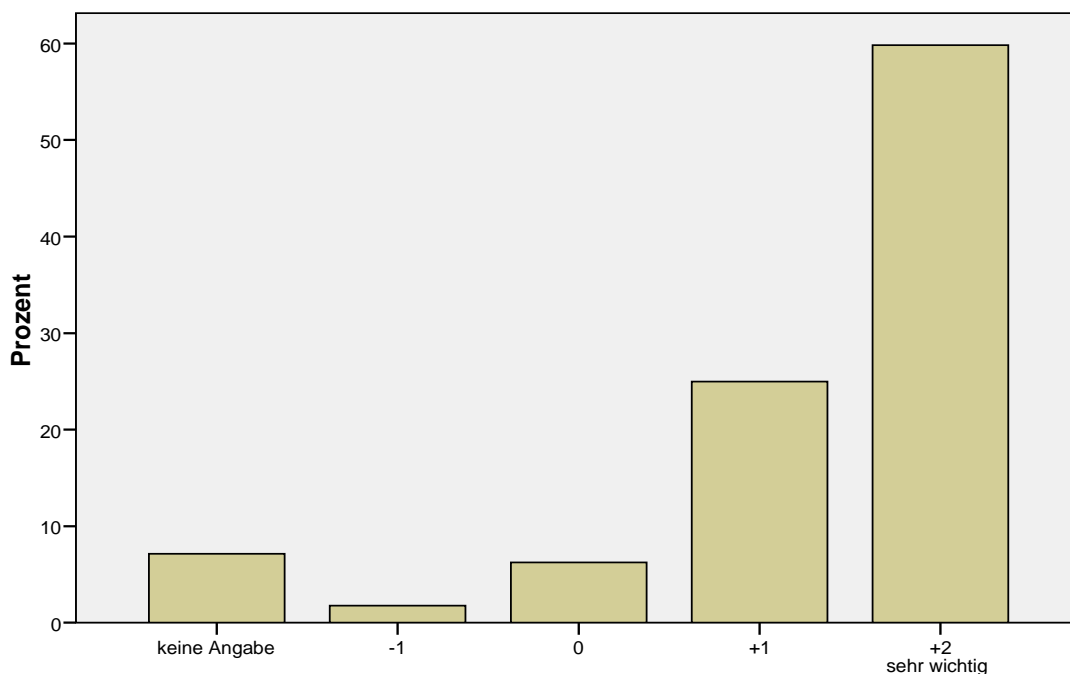


Abbildung 9. *Wichtigkeit eines ausführlicheren Feedbacks zu korrigierten Arbeiten*

12. Administration

Tabelle 8. *Wie wichtig ist dir... (Häufigkeit (Prozent))*

	-2 Überhaupt nicht wichtig	-1	0	+1	+2 Sehr wichtig	Keine Angabe
... eine Verlängerung der Öffnungszeiten der Sekretariate?	8 (7,1%)	7 (6,3%)	20 (17,9%)	28 (25%)	35 (31,3%)	14 (12,5%)
... eine zeitnähere Erstellung der Scheine?	5 (4,5%)	9 (8%)	14 (12,5%)	31 (27,7%)	38 (33,9%)	15 (13,4%)
... eine Einführung elektronischer Scheine?	26 (23,2%)	7 (6,3%)	15 (13,4%)	21 (18,8%)	29 (25,9%)	14 (12,5%)
... ein ins Netz Stellen von Informationen, die normalerweise in der Uni aushängen (z.B. Klausurergebnisse)?	6 (5,4%)	1 (0,9%)	5 (4,5%)	14 (12,5%)	77 (68,8%)	9 (8%)

Der mit Abstand wichtigste Punkt ist ein ins Netz Stellen von Informationen, die normalerweise in der Uni aushängen (z.B. Klausurergebnisse) (Tabelle 8, Abb.10).

Wie wichtig ist dir ein ins Netz stellen von Informationen, die normalerweise nur in der Uni aushängen (z.B. Klausurergebnisse)?

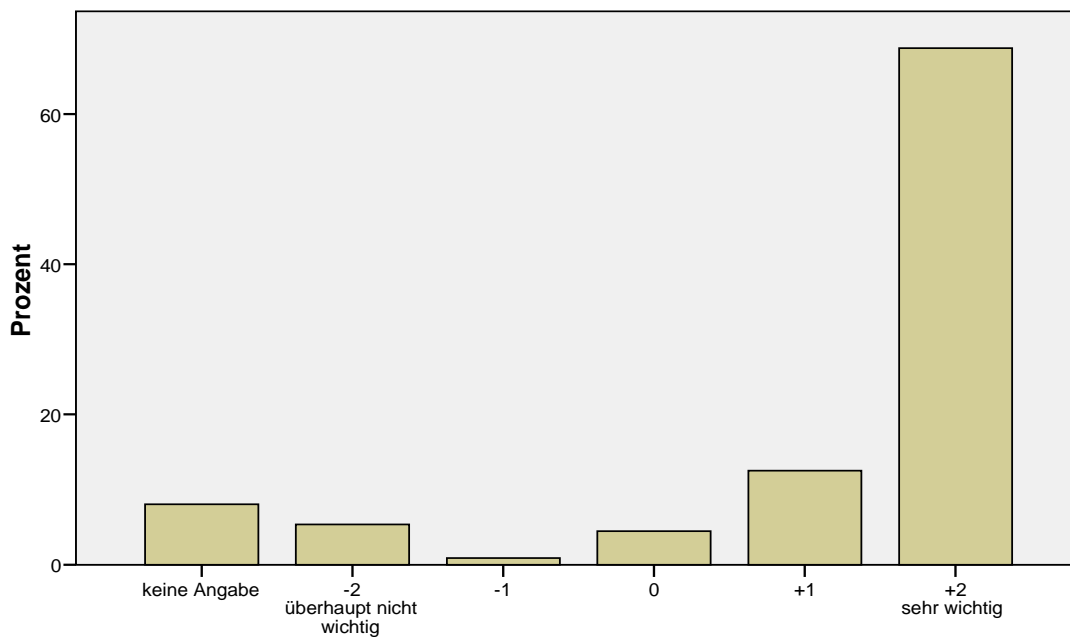


Abbildung 13. *Wichtigkeit des ins Netz Stellens von Informationen, die normalerweise nur in der Uni aushängen*

13. Welche Verbesserung ist dir am wichtigsten?

Am wichtigsten:

1. 59 (52,7%) Verbesserung der Lehrangebote
2. 23 (20,5%) Verbesserung der Räumlichkeiten
3. 13 (11,6%) Verbesserung der Sprechstunden

Am zweitwichtigsten:

1. 17 (15,2%) Verbesserung der Räumlichkeiten
2. 16 (14,3%) Verbesserung der Lehrangebote
3. 15 (13,4%) Verbesserung der Sprechstunden

Am dritt wichtigsten:

1. 16 (14,3%) Verbesserung der Sprechstunden
2. 15 (13,4%) Verbesserung der Räumlichkeiten
3. 14 (12,5%) Verbesserung der fachspezifischen Ausstattung