

Physik

1. Allgemeine Daten
2. Universitäre Räumlichkeiten
3. Fachbibliothek
4. Lehrangebote
5. Tutorien/Übungen
6. Universitäre Stellenangebote
7. Betreuung
8. Korrekturen
9. Administration
10. Welche Verbesserung ist dir am wichtigsten?

1. Allgemeine Daten

Insgesamt: 150 Teilnehmer

Davon sind 114 männlich (76%) und 36 weiblich (24%).

Alter von 19 – 28 Jahre. Mittelwert $m=22,3$ und Standardabweichung $s= 1,917$ (Abb. 1).

Fachsemester von 1-15. Mittelwert $m=5,39$ und Standardabweichung $s=3,367$ (Abb.2).

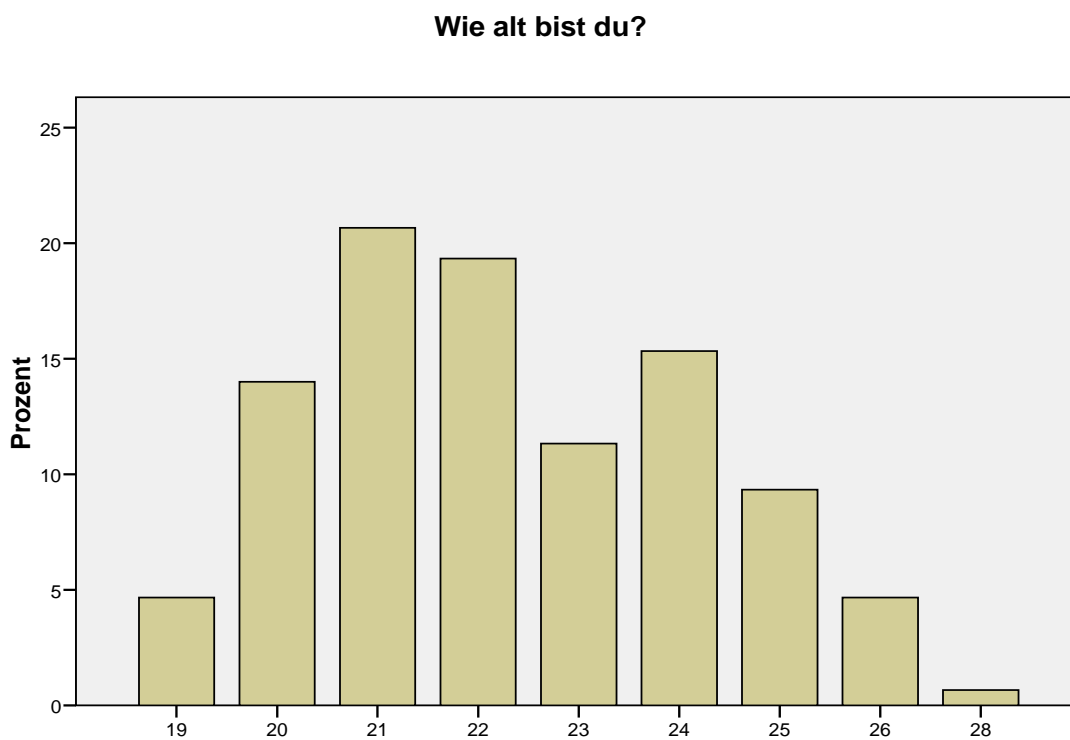


Abbildung 1. *Alter der Teilnehmer, die Physik studieren*

In welchem Fachsemester bist du?

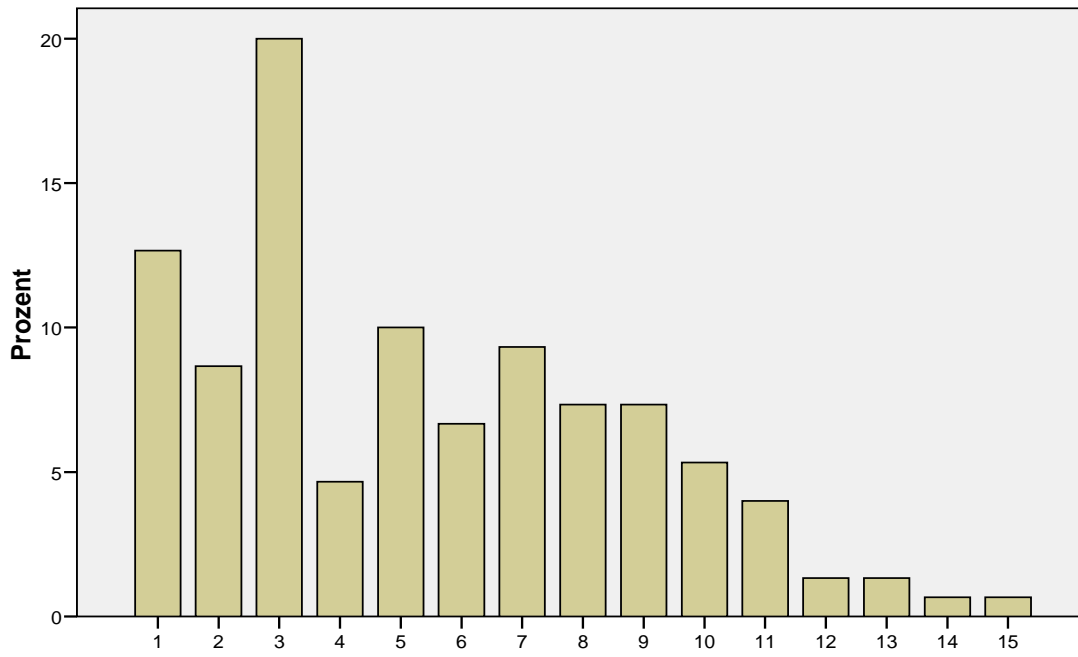


Abbildung 2. *Fachsemester der Teilnehmer, die Physik studieren*

2. Universitäre Räumlichkeiten

Tabelle 1. *Wie wichtig ist dir... (Häufigkeit (Prozent))*

	-2 Überhaupt nicht wichtig	-1	0	+1	+2 Sehr wichtig	Keine Angabe
... eine Verbesserung der technischen Ausstattung in den Vorlesungs- und Seminarräumen?	4 (2,7%)	17 (11,3%)	16 (10,7%)	52 (34,7%)	49 (32,7%)	12 (8%)
... eine bessere Softwareausstattung der Rechner in den PC-Pools?	14 (9,3%)	17 (11,3%)	40 (26,7%)	30 (20%)	27 (18%)	22 (14,7%)
... eine Erhöhung der Arbeitsplätze in den PC-Pools?	16 (10,7%)	10 (6,7%)	40 (26,7%)	33 (22%)	27 (18%)	24 (16%)
... eine Erweiterung der Lernzentren (mehr Arbeitsplätze)?	11 (7,3%)	7 (4,7%)	16 (10,7%)	50 (33,3%)	47 (31,3%)	19 (12,7%)
... eine einfachere Installation des W-Lan/mehr Hilfe bei der Installation?	26 (17,3%)	9 (6%)	37 (24,7%)	30 (20%)	24 (16%)	24 (16%)
... eine Verbesserung des mobilen Netzzugangs (W-Lan)?	12 (8%)	12 (8%)	30 (20%)	28 (18,7%)	46 (30,7%)	22 (14,7%)

Die wichtigsten Punkte sind eine Verbesserung des W-Lan (49,4%=74 wählten wichtig oder sehr wichtig), eine Verbesserung der technischen Ausstattung in den Vorlesungs- und Seminarräumen (z.B. Beamer, Mikrophon, Overhead-Projektor, Onlineanschluss) (67,4%=101) (Abb.3) und eine Erweiterung der Lernzentren (mehr Arbeitsplätze) (Tabelle 1).

Wie wichtig ist dir eine Verbesserung der technischen Ausstattung in den Vorlesungs- und Seminarräumen (z.B. Beamer, Mikrophon, Overhead-Projektor, Onlineanschluss)?

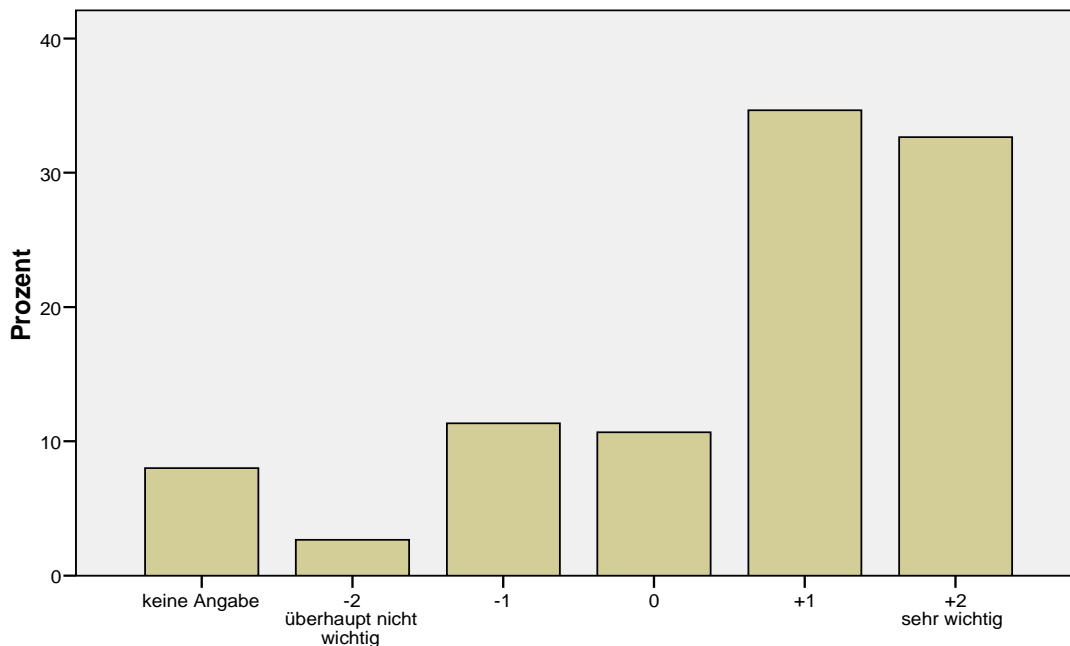


Abbildung 3. *Wichtigkeit der Verbesserung der technischen Ausstattung in den Vorlesungs- und Seminarräumen*

3. Fachbibliothek

Für 93 Teilnehmer (62%) ist eine Verlängerung der Öffnungszeiten wichtig (32,7%=49) oder sehr wichtig (29,3%=44). 18 Teilnehmer (12%) machten keine Angabe (Abb. 4).

Für 64 Teilnehmer (42,7%) ist eine Erweiterung der Öffnungszeiten auf das Wochenende wichtig (22%=33) oder sehr wichtig (20,7%=31). 21 Teilnehmer (14%) machten keine Angabe.

Für 77 Teilnehmer (51,4%) ist eine Verlängerung der Ausleihe wichtig (28,7%=43) oder sehr wichtig (22,7%=34). 34 Teilnehmer (22,7%) machten keine Angabe.

Für 80 Teilnehmer (53,4%) ist ein größeres Angebot an elektronischen Informationen (Zeitschriften, etc.) wichtig (30,7%=46) oder sehr wichtig (22,7%=34). 31 Teilnehmer (20,7%) machten keine Angabe.

Wie wichtig ist dir eine Verlängerung der Öffnungszeiten?

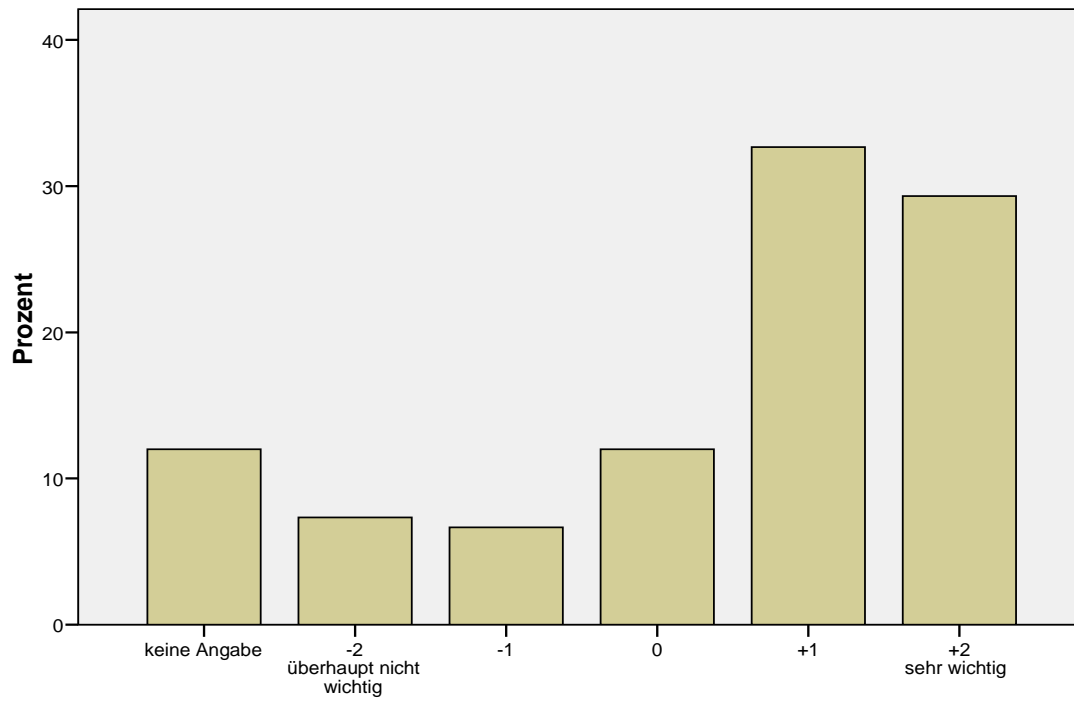


Abbildung 4. Wichtigkeit der Verlängerung der Öffnungszeiten

4. Lehrangebote

Tabelle 2. *Wie wichtig ist dir... (Häufigkeit (Prozent))*

	-2 Überhaupt nicht wichtig	-1	0	+1	+2 Sehr wichtig	Keine Angabe
... eine größere Anzahl an Assistenten?	10 (6,7%)	9 (6%)	37 (24,7%)	48 (32%)	23 (15,3%)	23 (15,3%)
... eine größere Anzahl an Dozenten?	11 (7,3%)	13 (8,7%)	39 (26%)	40 (26,7%)	22 (14,7%)	25 (16,7%)
... ein größeres Spektrum des Lehrangebotes?	5 (3,3%)	4 (2,7%)	27 (18%)	46 (30,7%)	47 (31,3%)	21 (14%)
... ein häufigeres Angebot der Seminare und Vorlesungen?	6 (4%)	4 (2,7%)	21 (14%)	54 (36%)	46 (30,7%)	19 (12,7%)
... ein besser verteiltes und überschneidungsfreies Lehrangebot?	7 (4,7%)	6 (4%)	22 (14,7%)	39 (26%)	55 (36,7%)	21 (14%)
... ein erhöhter Praxisbezug und aktuellere Themen in den Lehrveranstaltungen?	6 (4%)	10 (6,7%)	35 (23,3%)	46 (30,7%)	34 (22,7%)	19 (12,7%)
... ein erhöhtes Angebot an Veranstaltungen mit externen Dozenten, die aus der Praxis berichten?	11 (7,3%)	17 (11,3%)	33 (22%)	44 (29,3%)	28 (18,7%)	17 (11,3%)
... ein zentraleres Angebot von Projekten, so dass der Zugriff erleichtert ist?	11 (7,3%)	6 (4%)	30 (20%)	34 (22,7%)	34 (22,7%)	35 (23,3%)
... eine bessere Organisation der Praktika (z.B. Fortgeschrittenen-Praktikum)?	5 (3,3%)	8 (5,3%)	21 (14%)	50 (33,3%)	41 (27,3%)	25 (16,7%)

Für 93 Teilnehmer (62%) ist ein größeres Spektrum des Lehrangebots wichtig oder sehr wichtig.

Für 100 Teilnehmer (66,7%) ist ein häufigeres Angebot der Seminare und Vorlesungen wichtig oder sehr wichtig.

Für 94 Teilnehmer (62,7%) ist ein besser verteiltes und überschneidungsfreies Lehrangebot wichtig oder sehr wichtig (Abb.5).

Wie wichtig ist dir ein besser verteiltes und überschneidungsfreies Lehrangebot?

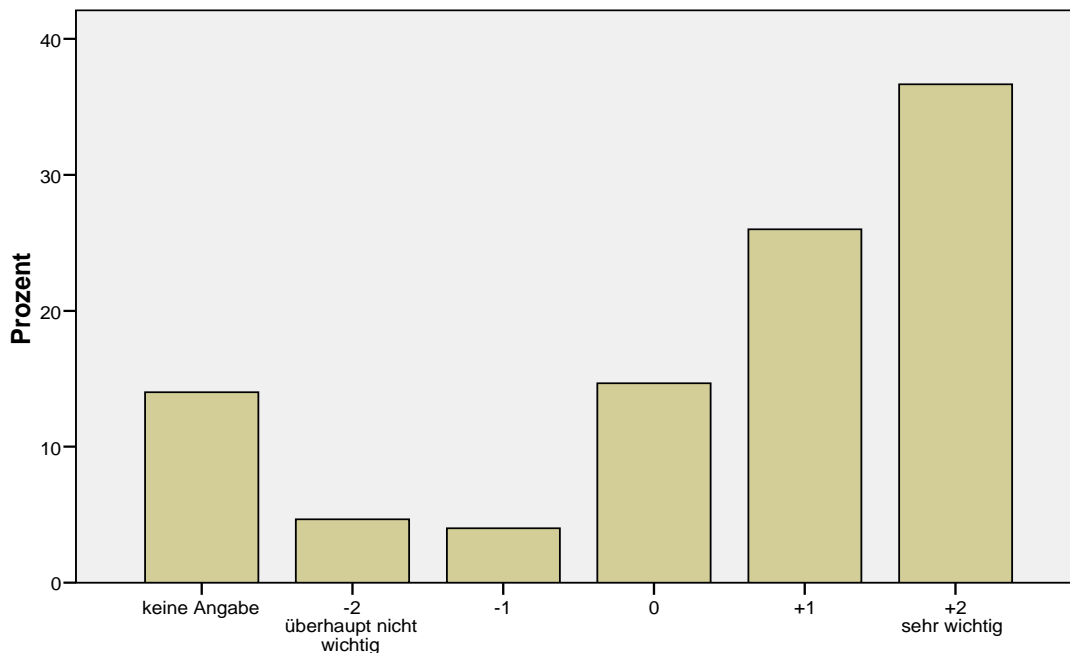


Abbildung 5. Wichtigkeit eines besser verteilten und überschneidungsfreien Lehrangebots

5. Tutorien/Übungen

Für 81 Teilnehmer (54%) ist ein größeres Angebot an Übungen wichtig (26,7%=40) oder sehr wichtig (27,3%=41). 10 Teilnehmer (6,7%) machten keine Angabe.

Für 109 Teilnehmer (72,7%) ist eine qualifiziertere Leitung der Übungen wichtig (26,7%=40) oder sehr wichtig (46%=69). 9 Teilnehmer (6%) machten keine Angabe (Abb.6).

Wie wichtig ist dir eine qualifiziertere Leitung der Übungen?

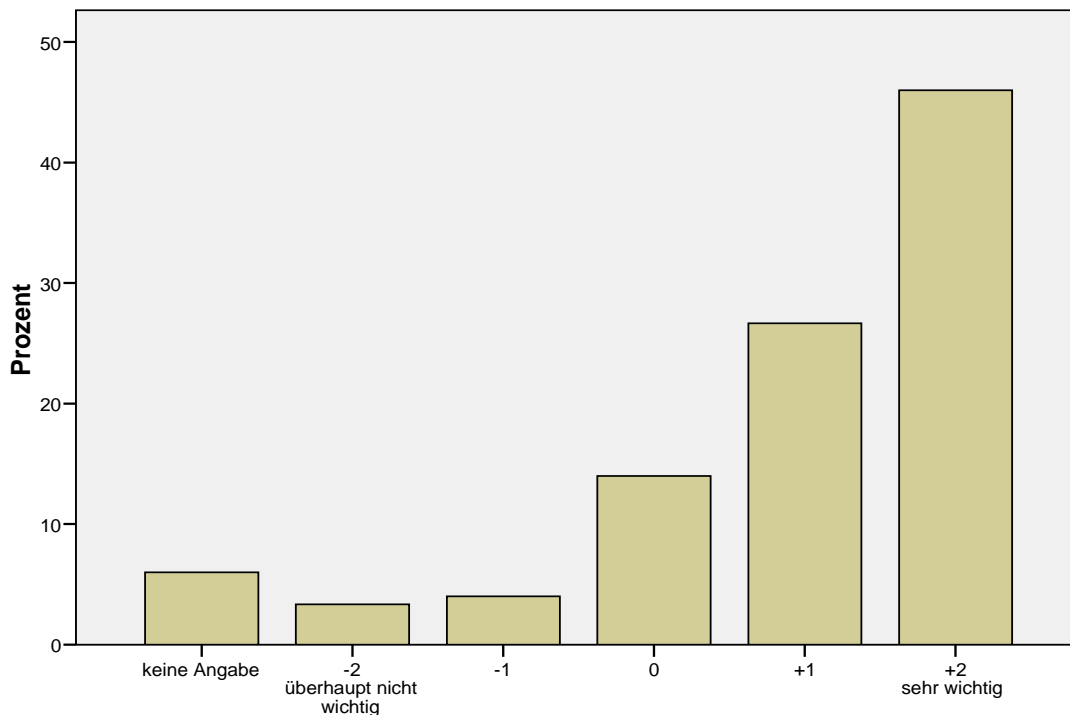


Abbildung 6. Wichtigkeit einer qualifizierteren Leitung der Übungen

6. Universitäre Stellenangebote

Für 57 Teilnehmer (38%) ist eine größere Anzahl an HIWI-Stellen wichtig (24,4%=35) oder sehr wichtig (14,7%=22). 45 Teilnehmer (30%) machten keine Angabe.

Für 71 Teilnehmer (47,3%) ist ein größeres Angebot an Praktika von der Uni, evtl. auch über Partnerfirmen, wichtig (27,3%=41) oder sehr wichtig (20%=30). 48 Teilnehmer (32%) machten keine Angabe.

Für 91 Teilnehmer (60,6%) ist ein zentraleres Angebot von Stellen, so dass die Einsicht erleichtert ist, wichtig (29,3%=44) oder sehr wichtig (31,3%=47). 39 Teilnehmer machten keine Angabe (Abb. 7).

Wie wichtig ist dir ein zentraleres Angebot von Stellen, so dass die Einsicht erleichtert ist?

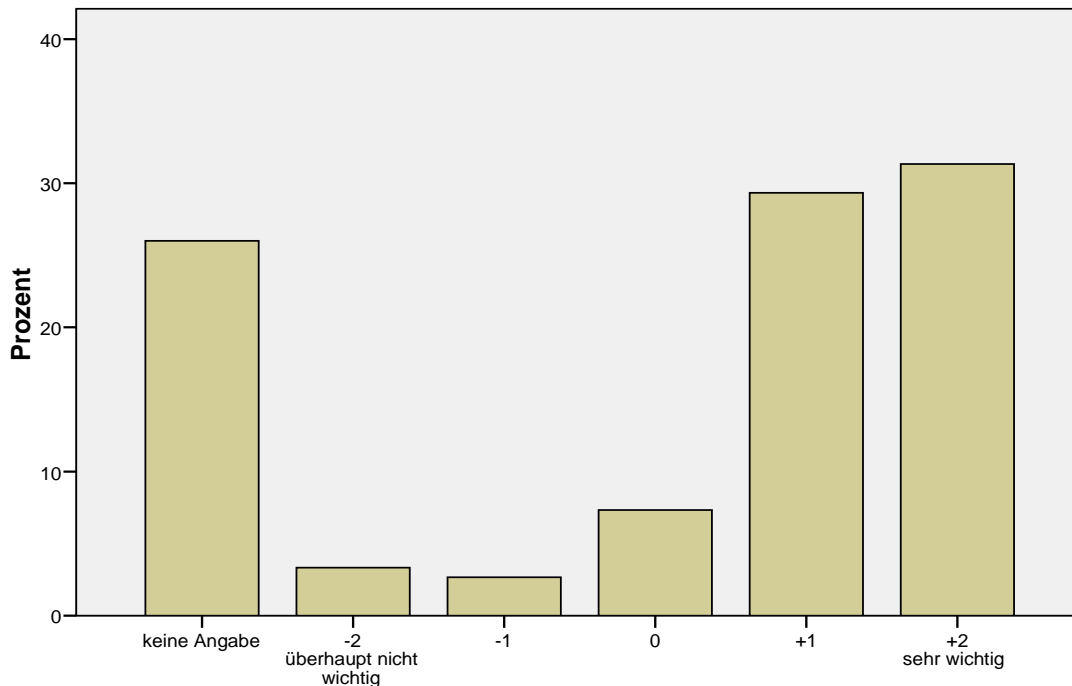


Abbildung 7. Wichtigkeit eines zentraleren Angebots von Stellen

7. Betreuung

Für 56 Teilnehmer (37,7%) ist eine Verbesserung der Studieneingangsberatung wichtig (20,7%=31) oder sehr wichtig (16,7%=25). 35 Teilnehmer (23,3%) machten keine Angabe.

Für 61 Teilnehmer (40,6%) ist eine Einführung/Verbesserung von Mentoren, d.h. von erfahrenen Studenten, die weniger Erfahrene betreuen, wichtig (27,3%=41) oder sehr wichtig (13,3%=20). 28 Teilnehmer (18,7%) machten keine Angabe.

Für 61 Teilnehmer (40,6%) ist eine bessere Berufs-und Karriereberatung wichtig (21,3%=32) oder sehr wichtig (19,3%=29). 37 Teilnehmer (24,7%) machten keine Angabe (Abb.8).

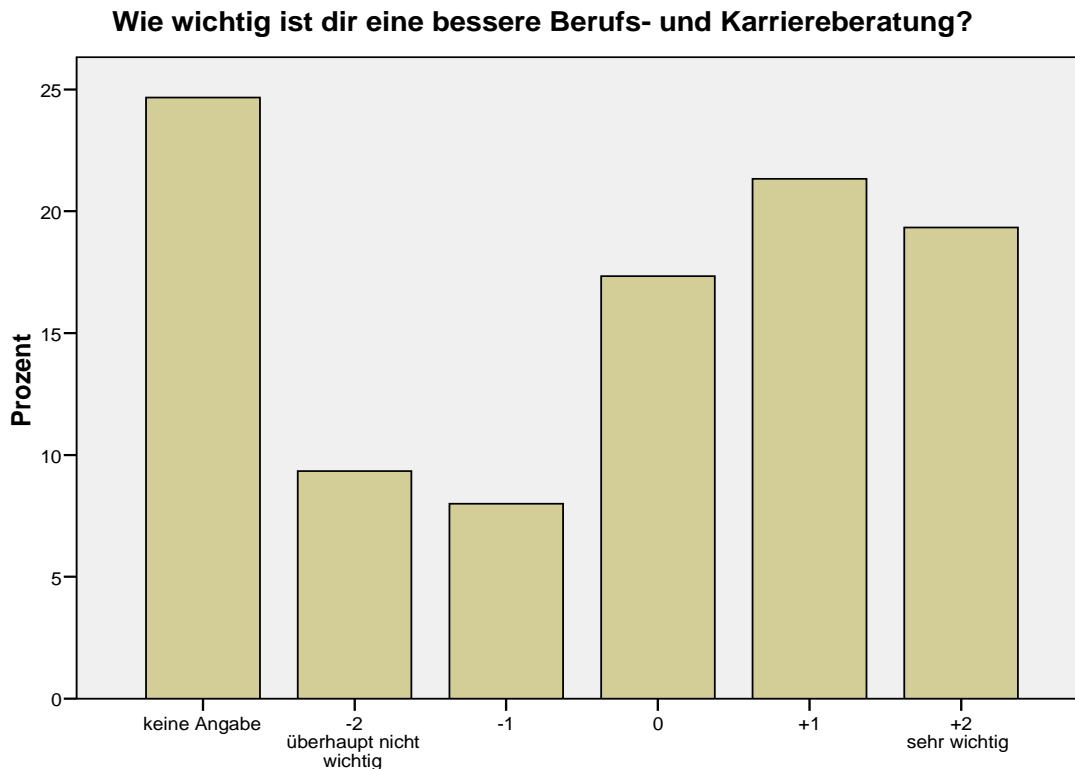


Abbildung 8. Wichtigkeit einer besseren Berufs- und Karriereberatung

8. Korrekturen

Tabelle 3. Wie wichtig ist dir... (Häufigkeit (Prozent))

	-2 Überhaupt nicht wichtig	-1	0	+1	+2 Sehr wichtig	Keine Angabe
... eine schnellere Rückgabe der Arbeiten?	14 (9,3%)	13 (8,7%)	28 (18,7%)	39 (26%)	35 (23,3%)	21 (14%)
... eine Erweiterung der Termine zum Einsehen der korrigierten Arbeit?	9 (6%)	6 (4%)	26 (17,3%)	44 (29,3%)	48 (32%)	17 (11,3%)
... ein ausführlicheres Feedback zu den korrigierten Arbeiten?	12 (8%)	4 (2,7%)	19 (12,7%)	38 (25,3%)	60 (40%)	17 (11,3%)
... eine ausführliche Kritik zu den korrigierten Arbeiten?	14 (9,3%)	3 (2%)	21 (14%)	39 (26%)	51 (34%)	22 (14,7%)

Für 98 Teilnehmer (65,3%) ist ein ausführlicheres Feedback zu den korrigierten Arbeiten wichtig oder sehr wichtig (Tabelle 3, Abb. 9).

Wie wichtig ist dir ein ausführlicheres Feedback zu den korrigierten Arbeiten?

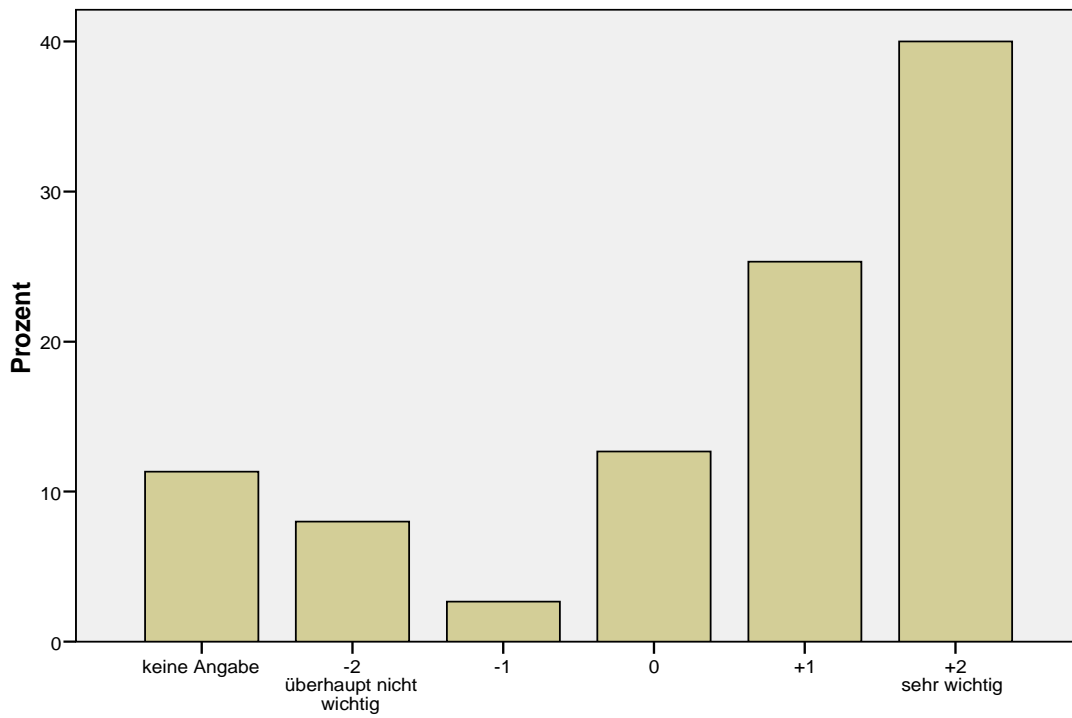


Abbildung 9. *Wichtigkeit eines ausführlicheren Feedbacks zu korrigierten Arbeiten*

9. Administration

Tabelle 4. *Wie wichtig ist dir... (Häufigkeit (Prozent))*

	-2 Überhaupt nicht wichtig	-1	0	+1	+2 Sehr wichtig	Keine Angabe
... eine Verlängerung der Öffnungszeiten der Sekretariate?	11 (7,3%)	7 (4,7%)	29 (19,3%)	40 (26,7%)	26 (17,3%)	37 (24,7%)
... eine zeitnähere Erstellung der Scheine?	8 (5,3%)	7 (4,7%)	30 (20%)	32 (21,3%)	32 (21,3%)	41 (27,3%)
... eine Einführung elektronischer Scheine?	22 (14,7%)	7 (4,7%)	16 (10,7%)	20 (13,3%)	45 (30%)	40 (26,7%)
... ein ins Netz Stellen von Informationen, die normalerweise in der Uni aushängen (z.B. Klausurergebnisse)?	11 (7,3%)	3 (2%)	8 (5,3%)	22 (14,7%)	83 (55,3%)	23 (15,3%)
... die Errichtung eines nutzbaren Forensystems?	16 (10,7%)	11 (7,3%)	28 (18,7%)	22 (14,7%)	41 (27,3%)	32 (21,3%)

Für 105 Teilnehmer (70%) ist ein ins Netz Stellen von Informationen, die normalerweise in der Uni aushängen (z.B. Klausurergebnisse) wichtig oder sehr wichtig (Tabelle 4, Abb. 10).

Wie wichtig ist dir ein ins Netz stellen von Informationen, die normalerweise nur in der Uni aushängen (z.B. Klausurergebnisse)?

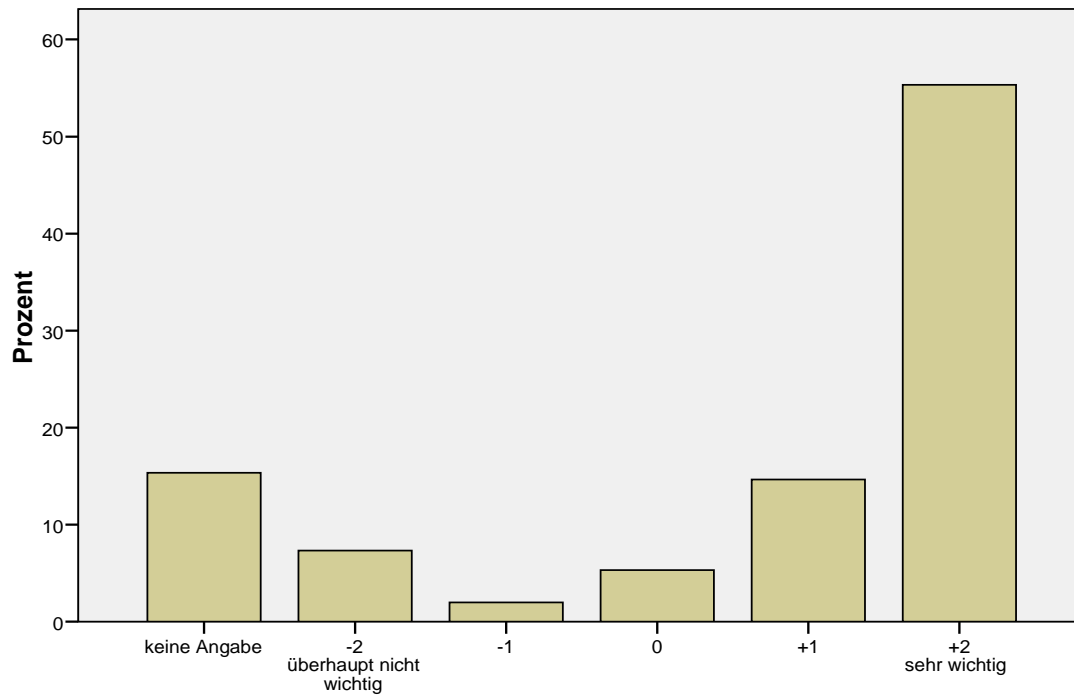


Abbildung 12. Wichtigkeit des ins Netz Stellens von Informationen, die normalerweise nur in der Uni aushängen

10. Welche Verbesserung ist dir am wichtigsten?

Am wichtigsten:

1. 43 (28,7%) Verbesserung der Lehrangebote
2. 30 (20%) Verbesserung der Räumlichkeiten
3. 24 (16%) Verbesserung der Tutorien und Übungen

Am zweitwichtigsten:

1. 42 (28%) Verbesserung der Tutorien und Übungen
2. 26 (17,3%) Verbesserung der Lehrangebote
3. 24 (16%) Verbesserung der Räumlichkeiten

Am drittwichtigsten:

1. 27 (18%) Verbesserung der Lehrangebote
2. 26 (17,3%) Verbesserung der Betreuung
3. 25 (16,7) Verbesserung der Räumlichkeiten