

## **Philosophie**

1. Allgemeine Daten
2. Universitäre Räumlichkeiten
3. Fachbibliothek
4. Fachspezifische Ausstattung
5. Lehrangebote
6. Teilnahmebeschränkungen
7. Tutorien/Übungen
8. Universitäre Stellenangebote
9. Sprechstunden
10. Betreuung
11. Korrekturen
12. Administration
13. Welche Verbesserung ist dir am wichtigsten?

## 1. Allgemeine Daten

Insgesamt: 44 Teilnehmer

Davon sind 20 männlich (45,5%) und 24 weiblich (54,5%).

Alter von 19 – 33 Jahre. Mittelwert  $m=23,41$  und Standardabweichung  $s= 3,037$  (Abb. 1).

Fachsemester von 1-17. Mittelwert  $m=5,59$  und Standardabweichung  $s=3,926$  (Abb.2).

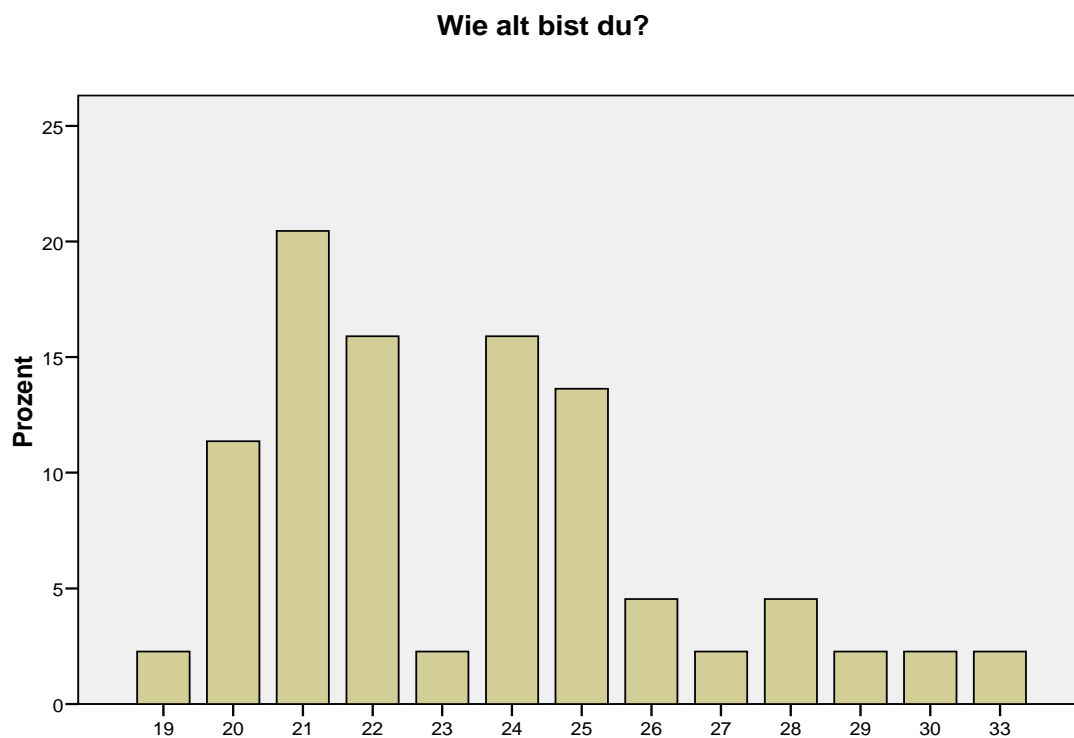


Abbildung 1. *Alter der Teilnehmer, die Philosophie studieren*

### In welchem Fachsemester bist du?

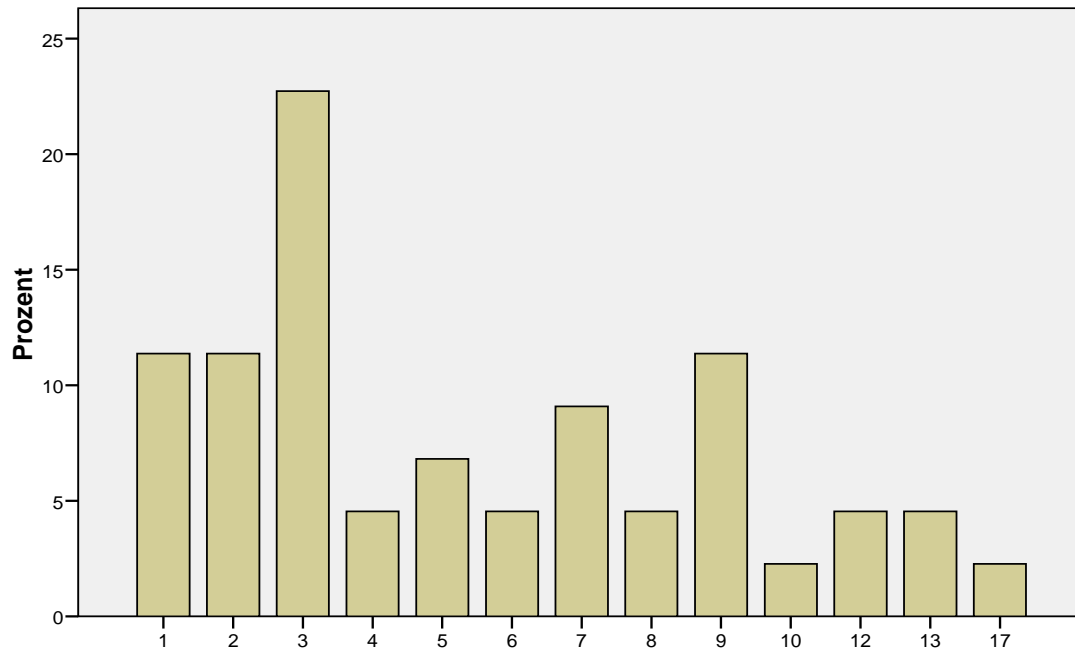


Abbildung 2. *Fachsemester der Teilnehmer, die Philosophie studieren*

## 2. Universitäre Räumlichkeiten

Tabelle 1. *Wie wichtig ist dir... (Häufigkeit (Prozent))*

	-2 Überhaupt nicht wichtig	-1	0	+1	+2 Sehr wichtig	Keine Angabe
... eine Verbesserung der technischen Ausstattung in den Vorlesungs- und Seminarräumen?	2 (4,5%)	1 (2,3%)	3 (6,8%)	14 (31,8%)	<b>19</b> <b>(43,2%)</b>	5 (11,4%)
... eine bessere Softwareausstattung der Rechner in den PC-Pools?	2 (4,5%)	7 (15,9%)	<b>16</b> <b>(36,4%)</b>	4 (9,1%)	5 (11,4%)	10 (22,7%)
... eine Erhöhung der Arbeitsplätze in den PC-Pools?	3 (6,8%)	5 (11,4%)	<b>18</b> <b>(40,9%)</b>	3 (6,8%)	4 (9,1%)	11 (25%)
... eine Erweiterung der Lernzentren (mehr Arbeitsplätze)?	2 (4,5%)	2 (4,5%)	9 (20,5%)	9 (20,5%)	<b>13</b> <b>(29,5%)</b>	9 (20,5%)
... eine einfachere Installation des W-Lan/mehr Hilfe bei der Installation?	2 (4,5%)	4 (9,1%)	10 (22,7%)	6 (13,6%)	10 (22,7%)	<b>12</b> <b>(27,3%)</b>
... eine Verbesserung des mobilen Netzzugangs (W-Lan)?	2 (4,5%)	4 (9,1%)	7 (15,9%)	7 (15,9%)	<b>13</b> <b>(29,5%)</b>	11 (25%)

Die wichtigsten Punkte sind eine Verbesserung der technischen Ausstattung in den Vorlesungs- und Seminarräumen (75%=33 wählten wichtig oder sehr wichtig) (Tabelle 1, Abb.3), eine Erweiterung der Lernzentren (50%=22) und eine Verbesserung des mobilen Netzzugangs (45,4%=20) (Tabelle 1).

**Wie wichtig ist dir eine Verbesserung der technischen Ausstattung in den Vorlesungs- und Seminarräumen (z.B. Beamer, Mikrophon, Overhead-Projektor, Onlineanschluss)?**

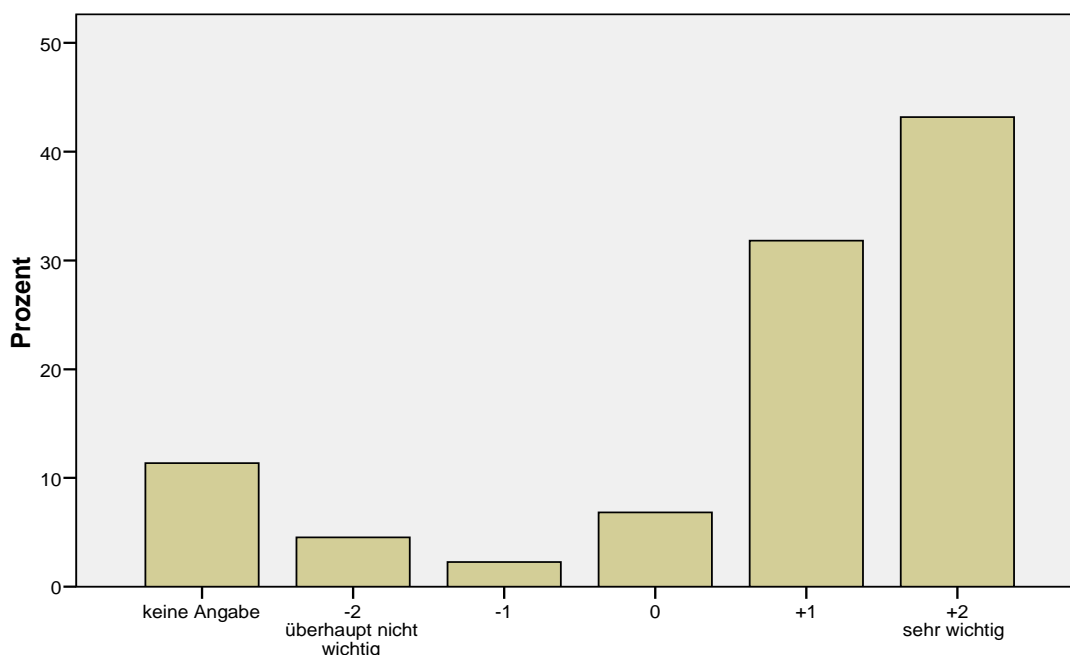


Abbildung 3. Wichtigkeit der Verbesserung der technischen Ausstattung in den Vorlesungs- und Seminarräumen

### **3. Fachbibliothek**

Tabelle 2, *Wie wichtig ist dir... (Häufigkeit (Prozent))*

	-2 Überhaupt nicht wichtig	-1	0	+1	+2 Sehr wichtig	Keine Angabe
... eine Verlängerung der Öffnungszeiten?	1 (2,3%)	5 (11,4%)	8 (18,2%)	8 (18,2%)	<b>17</b> <b>(38,6%)</b>	5 (11,4%)
... eine Erweiterung der Öffnungszeiten auf das Wochenende?	2 (4,5%)	2 (4,5%)	4 (9,1%)	11 (25%)	<b>18</b> <b>(40,9%)</b>	7 (15,9%)
... ein größeres Angebot an Literatur?	1 (2,3%)	1 (2,3%)	3 (6,8%)	9 (20,5%)	<b>25</b> <b>(56,8%)</b>	5 (11,4%)
... eine Möglichkeit, die Bücher leihen zu können?	0 (0%)	0 (0%)	3 (6,8%)	8 (18,2%)	<b>24</b> <b>(54,5%)</b>	9 (20,5%)
... ein größeres Angebot an elektronischen Informationen (Zeitschriften etc.)?	3 (6,8%)	1 (2,3%)	2 (4,5%)	10 (22,7%)	<b>20</b> <b>(45,5%)</b>	8 (18,2%)

... eine Bereitstellung eines Kopierers?	2 (4,5%)	0 (0%)	3 (6,8%)	10 (22,7%)	<b>23</b> <b>(52,3%)</b>	6 (13,6%)
... eine Erhöhung der Arbeitsplätze in der Bibliothek?	3 (6,8)	2 (4,5%)	8 (18,2%)	7 (15,9%)	<b>17</b> <b>(38,6%)</b>	7 (15,9%)

Die wichtigsten Punkte sind eine Bereitstellung eines Kopierers, eine Möglichkeit die Bücher leihen zu können und ein größeres Angebot an Literatur (Tabelle 2, Abb.4).

#### Wie wichtig ist dir ein größeres Angebot an Literatur?

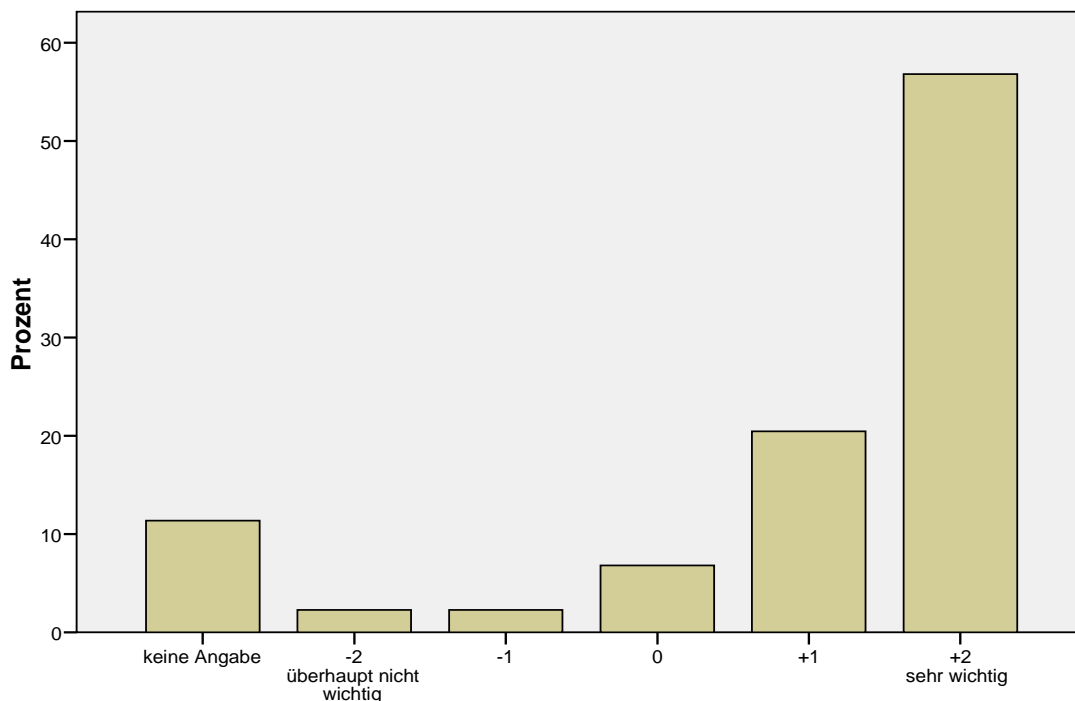


Abbildung 4. Wichtigkeit eines größeren Angebots an Literatur

#### 4. Fachspezifische Ausstattung

Für 15 Teilnehmer (34,1%) ist eine Anschaffung von Diktiergeräten wichtig (20,5%=9) oder sehr wichtig (13,6%=6). 11 Teilnehmer (25%) machten keine Angabe.

Für 12 Teilnehmer (27,3%) ist eine Anschaffung von Kameras wichtig (15,9%=7) oder sehr wichtig (11,4%=5). 10 Teilnehmer (22,7%) machten keine Angabe.

## 5. Lehrangebote

Tabelle 3 *Wie wichtig ist dir... (Häufigkeit (Prozent))*

	-2 Überhaupt nicht wichtig	-1	0	+1	+2 Sehr wichtig	Keine Angabe
... eine größere Anzahl an Assistenten?	3 (6,8%)	2 (4,5%)	11 (25%)	<b>13</b> <b>(29,5%)</b>	5 (11,4%)	10 (22,7%)
... eine größere Anzahl an Dozenten?	1 (2,3%)	1 (2,3%)	7 (15,9%)	9 (20,5%)	<b>17</b> <b>(38,6%)</b>	9 (20,5%)
... ein größeres Spektrum des Lehrangebotes?	0 (0%)	1 (2,3%)	1 (2,3%)	12 (27,3%)	<b>25</b> <b>(56,8%)</b>	5 (11,4%)
... ein häufigeres Angebot der Seminare und Vorlesungen?	1 (2,3%)	0 (0%)	6 (13,6%)	10 (22,7%)	<b>20</b> <b>(45,5%)</b>	7 (15,9%)
... ein besser verteiltes und überschneidungsfreies Lehrangebot?	2 (4,5%)	0 (0%)	5 (11,4%)	10 (22,7%)	<b>22</b> <b>(50%)</b>	5 (11,4%)
... ein Lernen in kleineren Seminaren?	1 (2,3%)	1 (2,3%)	11 (25%)	6 (13,6%)	<b>18</b> <b>(40,9%)</b>	7 (15,9%)
... ein erhöhter Praxisbezug und aktuellere Themen in den Lehrveranstaltungen?	3 (6,8%)	3 (6,8%)	6 (13,6%)	8 (18,2%)	<b>18</b> <b>(40,9%)</b>	6 (13,6%)
... ein erhöhtes Angebot Veranstaltungen mit externen Dozenten, die aus der Praxis berichten?	2 (4,5%)	2 (4,5%)	3 (6,8%)	<b>16</b> <b>(36,4%)</b>	15 (34,1%)	6 (13,6%)

Die wichtigsten Punkte sind ein größeres Spektrum des Lehrangebotes (84,1%=37 wählten wichtig oder sehr wichtig) (Tabelle 3, Abb.5), ein häufigeres Angebot der Seminare und Vorlesungen (68,2%=30) und ein besser verteiltes und überschneidungsfreies Lehrangebot (72,7%=32)(Tabelle 3).

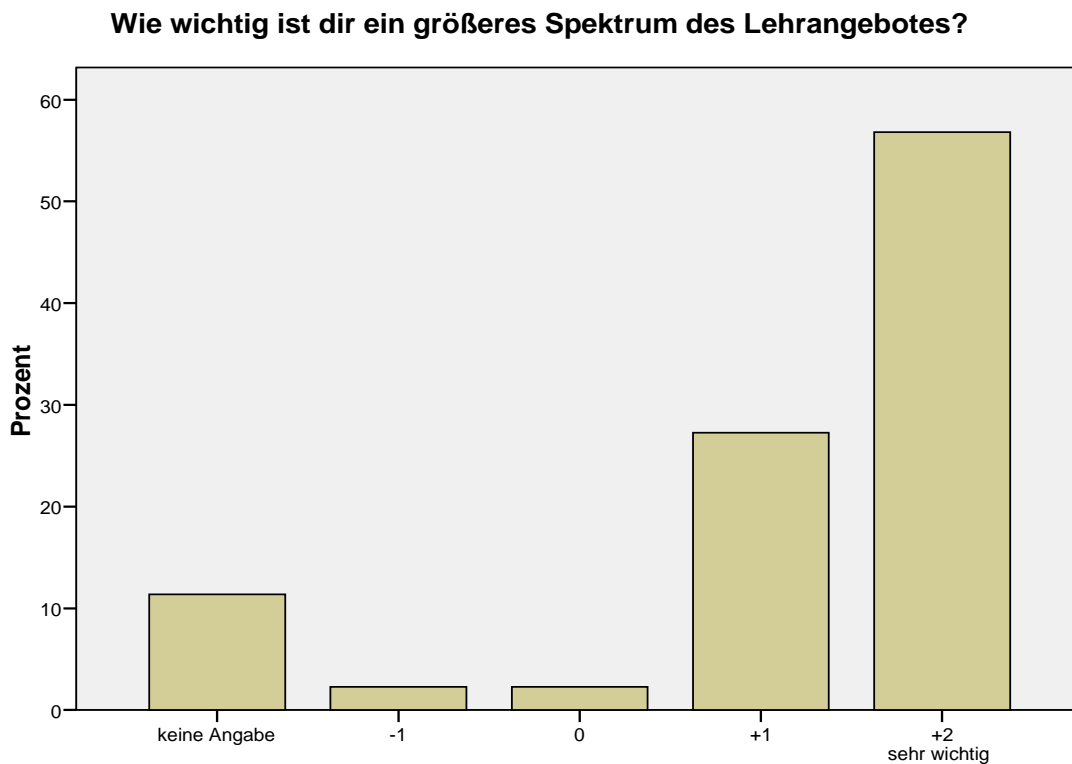


Abbildung 5. *Wichtigkeit eines größeren Spektrums des Lehrangebotes*

## **6. Teilnahmebeschränkungen**

Für 18 Teilnehmer (40,9%) ist ein weniger teilnahmebeschränktes Lernangebot wichtig (22,7%=10) oder sehr wichtig (18,2%=8). 9 Teilnehmer (20,5%) machten keine Angabe.

Für 21 Teilnehmer (47,8%) ist eine höhere Transparenz der Teilnahmebeschränkungen wichtig (27,3%=12) oder sehr wichtig (20,5%=9). 11 Teilnehmer (25%) machten keine Angabe (Abb.6).

### Wie wichtig ist dir eine höhere Transparenz der Teilnahmebeschränkungen?

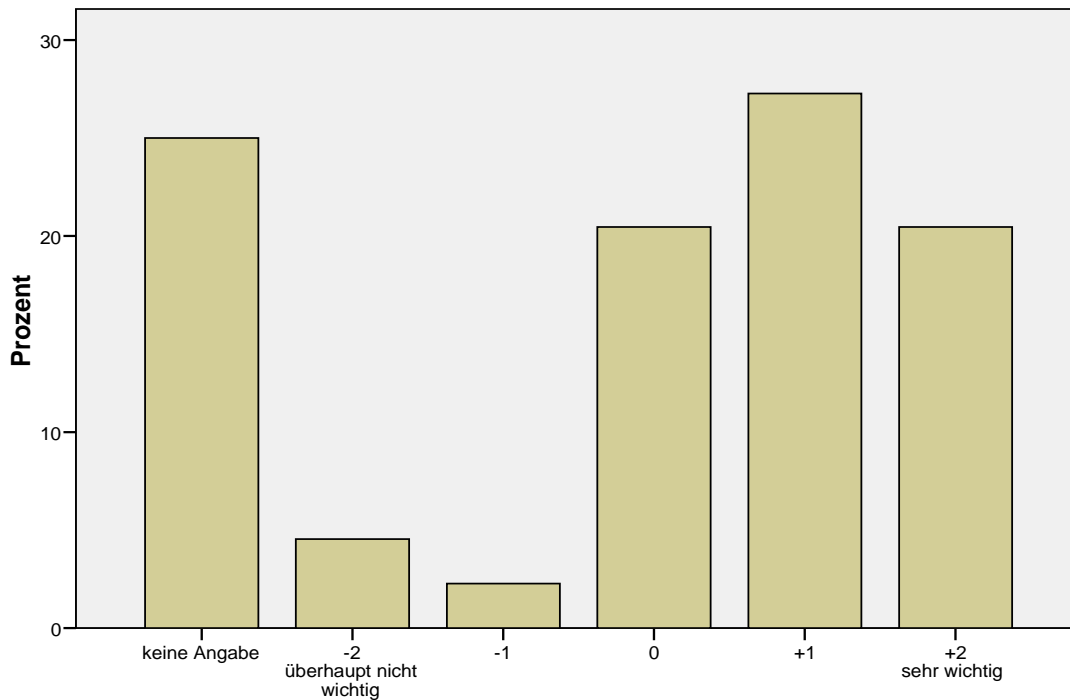


Abbildung 6. Wichtigkeit einer höheren Transparenz der Teilnahmebeschränkungen

## 7. Tutorien/Übungen

Tabelle 4. Wie wichtig ist dir... (Häufigkeit (Prozent))

	-2 Überhaupt nicht wichtig	-1	0	+1	+2 Sehr wichtig	Keine Angabe
... ein größeres Angebot an Tutorien?	4 (9,1%)	5 (11,4%)	<b>12</b> <b>(27,3%)</b>	10 (22,7%)	6 (13,6%)	7 (15,9%)
... eine qualifiziertere Leitung der Tutorien (z.B. Einführungstutorium)?	3 (6,8%)	3 (6,8%)	<b>11</b> <b>(25%)</b>	9 (20,5%)	9 (20,5%)	9 (20,5%)
... ein größeres Angebot an Übungen?	4 (9,1%)	3 (6,8%)	<b>11</b> <b>(25%)</b>	8 (18,2%)	9 (20,5%)	9 (20,5%)
... eine qualifiziertere Leitung der Übungen (z.B. Statistik)?	0 (0%)	3 (6,8%)	<b>13</b> <b>(29,5%)</b>	7 (15,9%)	10 (22,7%)	11 (25%)

Der wichtigste Punkt ist eine qualifiziertere Leitung der Übungen (Tabelle 4).

## **8. Universitäre Stellenangebote**

Für 17 Teilnehmer (38,7%) ist ein größeres Angebot an Studienarbeiten wichtig (27,3%=12) oder sehr wichtig (11,4%=5). 14 Teilnehmer (31,8%) machten keine Angabe.

Für 19 Teilnehmer (43,2%) ist eine größere Anzahl an HIWI-Stellen wichtig (25%=11) oder sehr wichtig (18,2%=8). 13 Teilnehmer (29,5%) machten keine Angabe.

Für 27 Teilnehmer (61,4%) ist ein größeres Angebot an Praktika von der Uni, evtl. auch über Partnerfirmen wichtig (25%=11) oder sehr wichtig (36,4%=16). 8 Teilnehmer (18,2%) machten keine Angabe (Abb. 7).

**Wie wichtig ist dir ein größeres Angebot an Praktika von der Uni, evtl. auch über Partnerfirmen?**

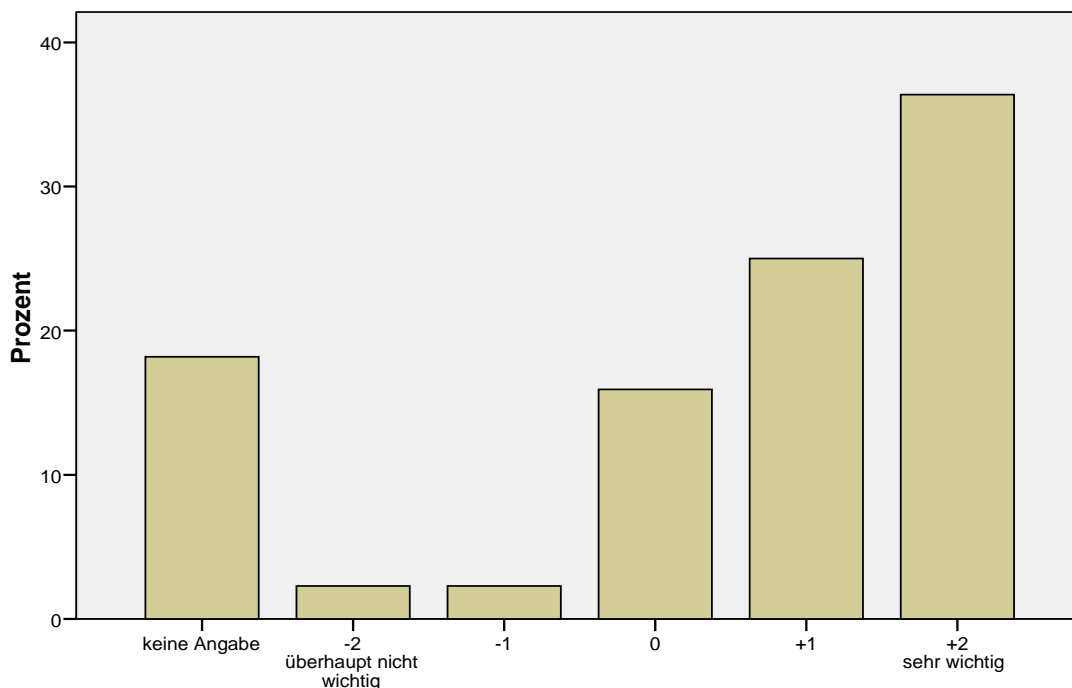


Abbildung 7. *Wichtigkeit eines größeren Angebots an Praktika*

## 9. Sprechstunden

Tabelle 5. *Wie wichtig ist dir... (Häufigkeit (Prozent))*

	-2 Überhaupt nicht wichtig	-1	0	+1	+2 Sehr wichtig	Keine Angabe
... eine Verlängerung der Sprechstunden der Professoren?	3 (6,8%)	1 (2,3%)	<b>11</b> <b>(25%)</b>	<b>11</b> <b>(25%)</b>	10 (22,7%)	8 (18,2%)
... eine Verlegung der Sprechstunden der Professoren auf günstigere Zeiten?	2 (4,5%)	2 (4,5%)	10 (22,7%)	<b>14</b> <b>(31,8%)</b>	9 (20,5%)	7 (15,9%)
... eine Verlängerung der Sprechstunden der Assistenten und Dozenten?	3 (6,8%)	3 (6,8%)	<b>12</b> <b>(27,3%)</b>	8 (18,2%)	10 (22,7%)	8 (18,2%)
... eine Verlegung der Sprechstunden der Assistenten und Dozenten auf günstigere Zeiten?	3 (6,8%)	3 (6,8%)	8 (18,2%)	<b>15</b> <b>(34,1%)</b>	7 (15,9%)	8 (18,2%)

## 10. Betreuung

Tabelle 6. *Wie wichtig ist dir... (Häufigkeit (Prozent))*

	-2 Überhaupt nicht wichtig	-1	0	+1	+2 Sehr wichtig	Keine Angabe
... eine Verbesserung der Orientierungsveranstaltung?	1 (2,3%)	1 (2,3%)	<b>12</b> <b>(27,3%)</b>	<b>12</b> <b>(27,3%)</b>	6 (13,6%)	<b>12</b> <b>(27,3%)</b>
... eine Verbesserung der Studieneingangsberatung?	0 (0%)	0 (0%)	8 (18,2%)	<b>15</b> <b>(34,1%)</b>	10 (22,7%)	11 (25%)
... eine größere Anzahl an Betreuern bei der Fachstudienberatung?	1 (2,3%)	3 (6,8%)	9 (20,5%)	<b>12</b> <b>(27,3%)</b>	7 (15,9%)	<b>12</b> <b>(27,3%)</b>
... eine Verlängerung der Öffnungszeiten der Fachstudienberatung?	1 (2,3%)	4 (9,1%)	13 (29,5%)	6 (13,6%)	6 (13,6%)	<b>14</b> <b>(31,8%)</b>
... eine bessere Hilfestellung bei der Studienarbeit?	0 (0%)	0 (0%)	6 (13,6%)	<b>14</b> <b>(31,8%)</b>	12 (27,3%)	12 (27,3%)
... eine Einführung/Verbesserung	1	0	5	<b>18</b>	10	10

von Mentoren, d.h. von erfahrenen Studenten, die weniger Erfahrene betreuen?	(2,3%)	(0%)	(11,4%)	<b>(40,9%)</b>	(22,7%)	(22,7%)
... eine Verbesserung der fachspezifischen Beratung, v.a. bei Administration (z.B. durch ältere Studenten, aber auch durch andere?)	0 (0%)	2 (4,5%)	10 (22,7%)	<b>13 (29,5%)</b>	5 (11,4%)	14 (31,8%)
... eine bessere Hilfestellung bei Praktika (Platz finden, etc.)?	2 (4,5%)	1 (2,3%)	4 (9,1%)	9 (20,5%)	<b>16 (36,4%)</b>	12 (27,3%)
... eine bessere berufs- und karrierebezogene Beratung?	3 (6,8%)	2 (4,5%)	7 (15,9%)	6 (13,6%)	<b>14 (31,8%)</b>	12 (27,3%)

Die wichtigsten sind eine Einführung/Verbesserung von Mentoren, eine bessere Hilfestellung bei Praktika (Abb. 8) und eine bessere berufs- und karrierebezogene Beratung (Tabelle 6).

**Wie wichtig ist dir eine bessere Hilfestellung bei Praktika (Platz finden etc.)?**

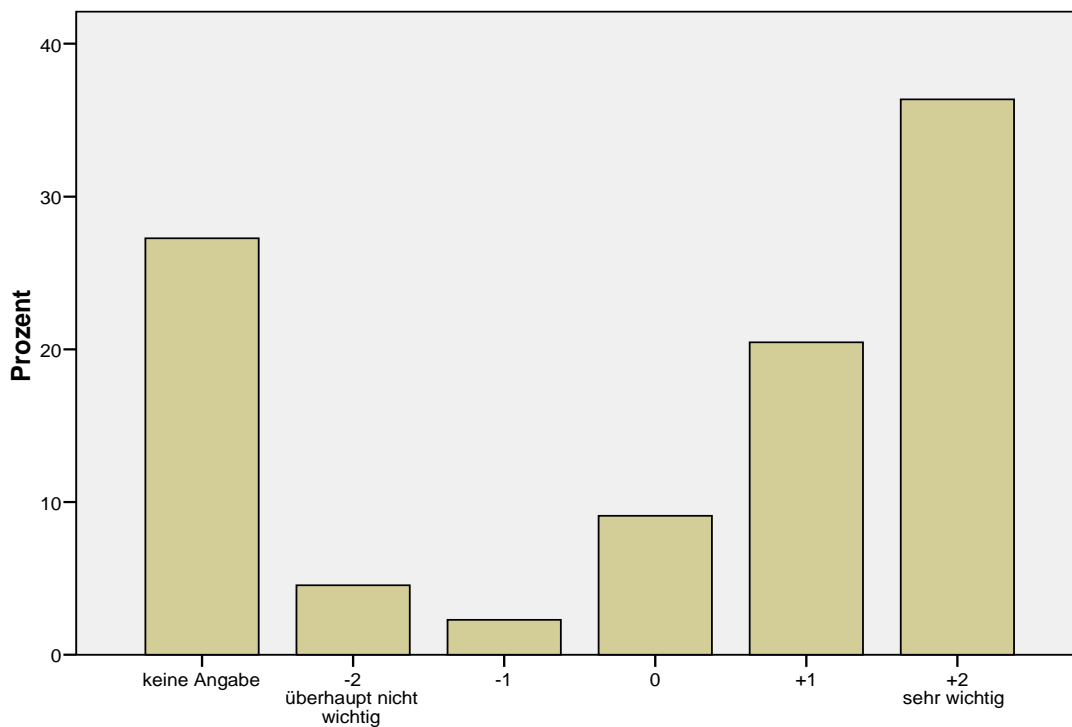


Abbildung 8. Wichtigkeit einer besseren Hilfestellung bei Praktika

## 11. Korrekturen

Für 26 Teilnehmer (59%) ist eine schnellere Rückgabe der Arbeiten wichtig (29,5%=13) oder sehr wichtig (29,5%=13). 8 Teilnehmer (18,2%) machten keine Angabe.

Für 21 Teilnehmer (47,7%) ist eine Erweiterung der Termine zum Einsehen der korrigierten Arbeit wichtig (25%=11) oder sehr wichtig (22,7%=10). 10 Teilnehmer (22,7%) machten keine Angabe.

Für 34 Teilnehmer (77,2%) ist ein ausführlicheres Feedback zu den korrigierten Arbeiten wichtig (22,7%=10) oder sehr wichtig (54,5%=24). 8 Teilnehmer (18,2%) machten keine Angabe (Abb. 9).

**Wie wichtig ist dir ein ausführlicheres Feedback zu den korrigierten Arbeiten?**

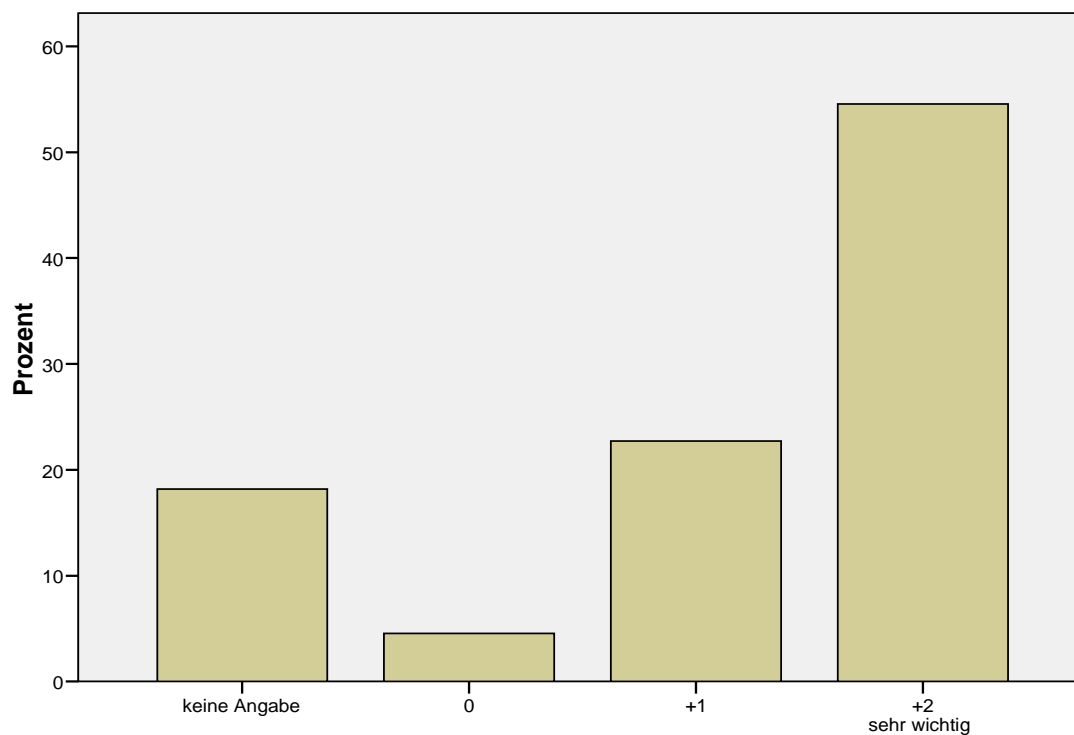


Abbildung 9. *Wichtigkeit eines ausführlicheren Feedbacks zu korrigierten Arbeiten*

## 12. Administration

Tabelle 7. *Wie wichtig ist dir... (Häufigkeit (Prozent))*

	-2 Überhaupt nicht wichtig	-1	0	+1	+2 Sehr wichtig	Keine Angabe
... eine Verlängerung der Öffnungszeiten der Sekretariate?	3 (6,8%)	3 (6,8%)	8 (18,2%)	10 (22,7%)	8 (18,2%)	<b>12</b> <b>(27,3%)</b>
... eine zeitnähere Erstellung der Scheine?	1 (2,3%)	4 (9,1%)	9 (20,5%)	7 (15,9%)	<b>14</b> <b>(31,8%)</b>	9 (20,5%)
... eine Einführung elektronischer Scheine?	10 (22,7%)	5 (11,4%)	3 (6,8%)	7 (15,9%)	<b>12</b> <b>(27,3%)</b>	7 (15,9%)
... ein ins Netz Stellen von Informationen, die normalerweise in der Uni aushängen (z.B. Klausurergebnisse)?	2 (4,5%)	3 (6,8%)	1 (2,3%)	9 (20,5%)	<b>21</b> <b>(47,7%)</b>	8 (18,2%)

Der wichtigste Punkt ist ein ins Netz Stellen von Informationen, die normalerweise in der Uni aushängen (z.B. Klausurergebnisse) (68,2%=30 wählten wichtig oder sehr wichtig) (Tabelle 7, Abb.10).

**Wie wichtig ist dir ein ins Netz stellen von Informationen, die normalerweise nur in der Uni aushängen (z.B. Klausurergebnisse)?**

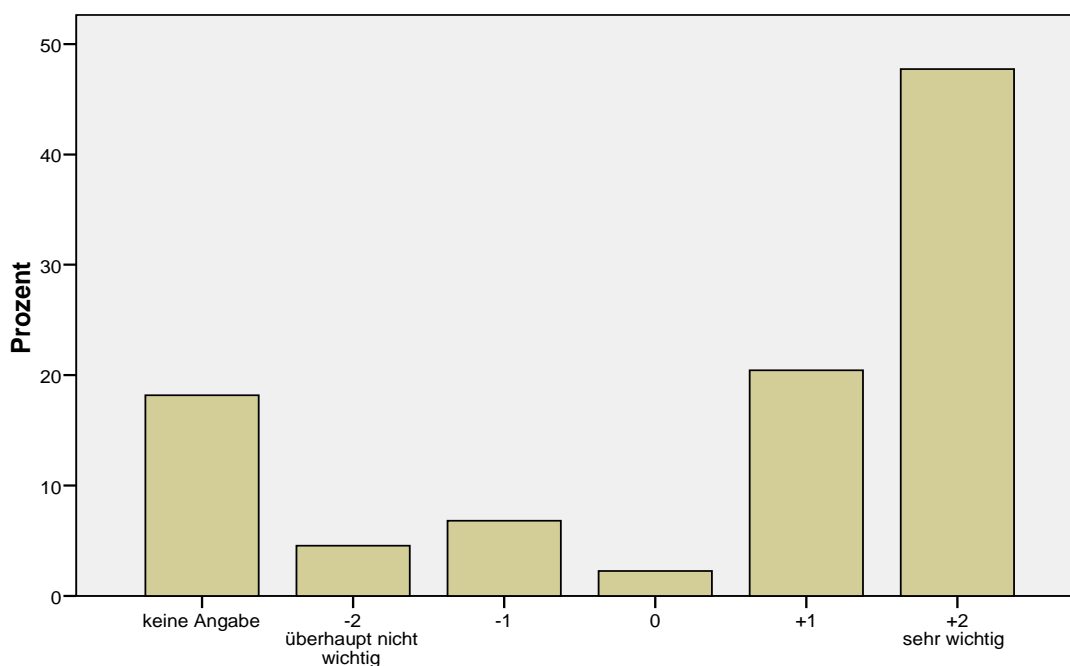


Abbildung 10. *Wichtigkeit des ins Netz Stellens von Informationen, die normalerweise nur in der Uni aushängen*

### **13. Welche Verbesserung ist dir am wichtigsten?**

Am wichtigsten:

1. 20 (45,5%) Verbesserung der Lehrangebote
2. 10 (22,7%) Verbesserung der Räumlichkeiten
3. 7 (15,9%) Verbesserung der Fachbibliothek

Am zweitwichtigsten:

1. 10 (22,7%) Verbesserung der Fachbibliothek
2. 9 (20,5%) Verbesserung der Lehrangebote
3. 6 (13,6%) Verbesserung der Fachspezifischen Ausstattung

Am drittwichtigsten:

1. 13 (29,5%) Verbesserung der Sprechstunden
2. 7 (15,9%) Verbesserung der Lehrangebote
3. 6 (13,6%) Verbesserung der Räumlichkeiten