

## **Pädagogik**

1. Allgemeine Daten
2. Universitäre Räumlichkeiten
3. Fachbibliothek
4. Lehrangebote
5. Teilnahmebeschränkungen
6. Tutorien/Übungen
7. Universitäre Stellenangebote
8. Sprechstunden
9. Betreuung
10. Korrekturen
11. Administration
12. Welche Verbesserung ist dir am wichtigsten?

## 1. Allgemeine Daten

Insgesamt: 181 Teilnehmer

Davon sind 55 männlich (30,4%) und 126 weiblich (69,6%).

Alter von 19 – 43 Jahre. Mittelwert  $m=24,27$  und Standardabweichung  $s=3,809$  (Abb. 1).

Fachsemester von 1-17. Mittelwert  $m=6,16$  und Standardabweichung  $s=3,668$  (Abb.2).

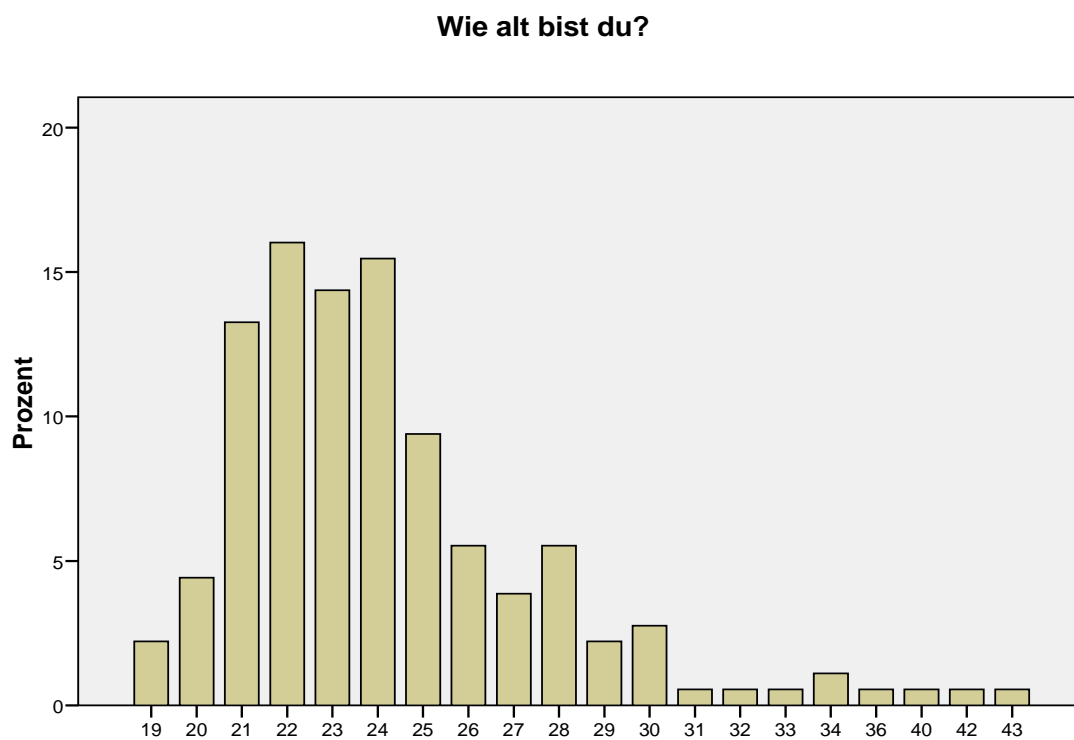


Abbildung 1. *Alter der Teilnehmer, die Pädagogik studieren*

### In welchem Fachsemester bist du?

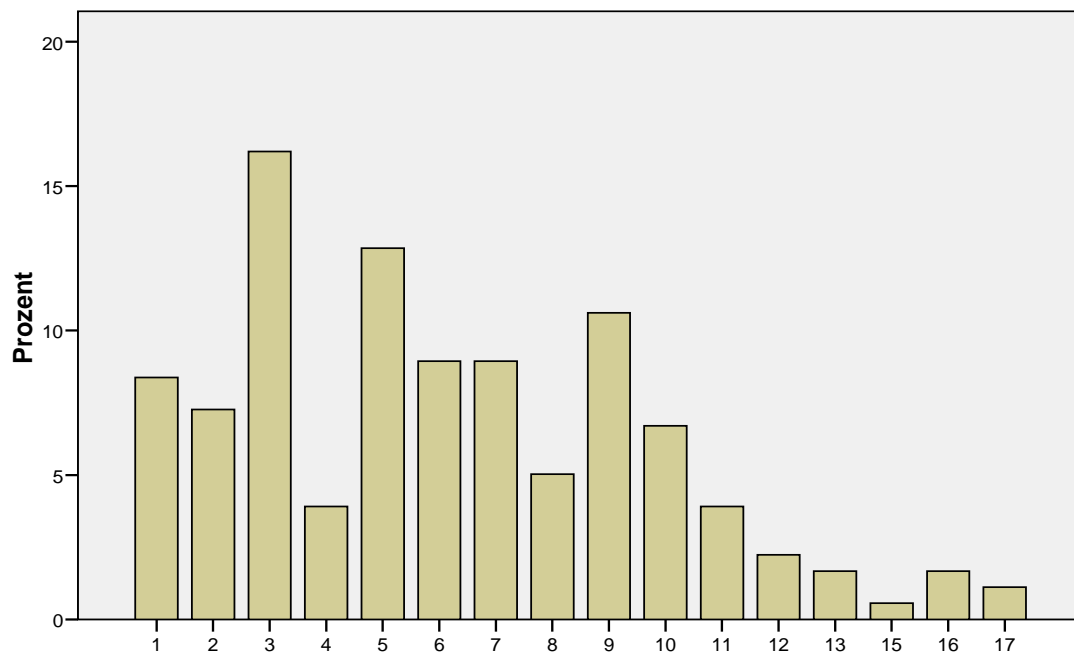


Abbildung 2. *Fachsemester der Teilnehmer, die Pädagogik studieren*

## 2. Universitäre Räumlichkeiten

Tabelle 1. *Wie wichtig ist dir... (Häufigkeit (Prozent))*

	-2 Überhaupt nicht wichtig	-1	0	+1	+2 Sehr wichtig	Keine Angabe
... eine Verbesserung der technischen Ausstattung in den Vorlesungs- und Seminarräumen?	4 (2,2%)	5 (2,8%)	31 (17,1%)	60 (33,1%)	<b>72</b> <b>(39,8%)</b>	9 (5%)
... eine bessere Softwareausstattung der Rechner in den PC-Pools?	19 (10,5%)	18 (9,9%)	<b>52</b> <b>(28,7%)</b>	30 (16,6%)	23 (12,7%)	39 (21,5%)
... eine Erhöhung der Arbeitsplätze in den PC-Pools?	20 (11%)	16 (8,8%)	<b>48</b> <b>(26,5%)</b>	34 (18,8%)	26 (14,4%)	37 (20,4%)
... eine Erweiterung der Lernzentren (mehr Arbeitsplätze)?	10 (5,5%)	12 (6,6%)	29 (16%)	<b>51</b> <b>(28,2%)</b>	50 (27,6%)	29 (16%)
... eine Erhöhung der Informationen darüber, welche Lernzentren zur Verfügung stehen?	7 (3,9%)	10 (5,5%)	22 (12,2%)	62 (34,3%)	<b>64</b> <b>(35,4%)</b>	16 (8,8%)
... eine einfachere Installation des W-Lan/mehr Hilfe bei der Installation?	20 (11%)	14 (7,7%)	<b>43</b> <b>(23,8%)</b>	37 (20,4%)	37 (20,4%)	30 (16,6%)
... eine Verbesserung des mobilen Netzzugangs (W-Lan)?	16 (8,8%)	7 (3,9%)	35 (19,3%)	40 (22,1%)	<b>53</b> <b>(29,3%)</b>	30 (16,6%)

Für 132 Teilnehmer (72,9%) ist eine Verbesserung der technischen Ausstattung in den Vorlesungs- und Seminarräumen (z.B. Beamer, Mikrophon, Overhead-Projektor, Onlineanschluss) wichtig oder sehr wichtig (Tabelle 1, Abb. 3).

Für 126 Teilnehmer (69,7%) ist eine Erhöhung der Informationen darüber, welche Lernzentren zur Verfügung stehen wichtig oder sehr wichtig (Tabelle 1).

**Wie wichtig ist dir eine Verbesserung der technischen Ausstattung in den Vorlesungs- und Seminarräumen (z.B. Beamer, Mikrophon, Overhead-Projektor, Onlineanschluss)?**

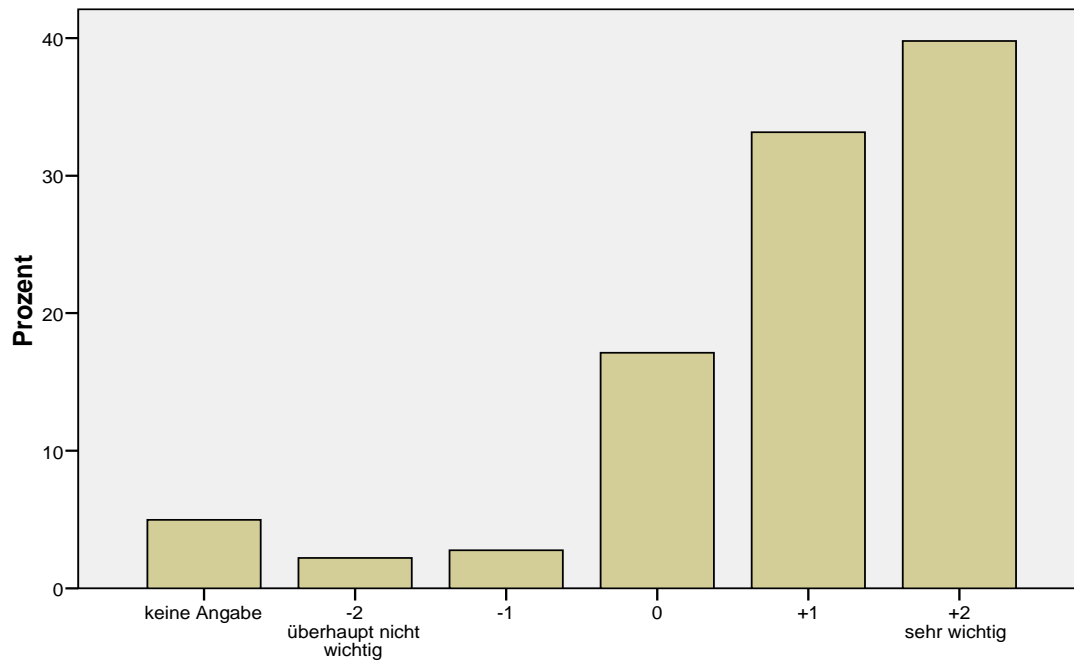


Abbildung 3. *Wichtigkeit der Verbesserung der technischen Ausstattung in den Vorlesungs- und Seminarräumen*

### 3. Fachbibliothek

Tabelle 2. *Wie wichtig ist dir... (Häufigkeit (Prozent))*

	-2 Überhaupt nicht wichtig	-1	0	+1	+2 Sehr wichtig	Keine Angabe
... eine Verlängerung der Öffnungszeiten?	7 (3,9%)	5 (2,8%)	18 (9,9%)	52 (28,7%)	<b>84</b> <b>(46,4%)</b>	15 (8,3%)
... eine Erweiterung der Öffnungszeiten auf das Wochenende?	17 (9,4%)	12 (6,6%)	32 (17,7%)	42 (23,2%)	<b>58</b> <b>(32%)</b>	20 (11%)
... eine Zusammenlegung der berufspädagogischen und der allgemeinen Bibliothek?	21 (11,6%)	9 (5%)	29 (16%)	45 (24,9%)	<b>60</b> <b>(33,1%)</b>	17 (9,4%)
... ein größeres Angebot an Literatur?	4 (2,2%)	3 (1,7%)	27 (14,9%)	41 (22,7%)	<b>86</b> <b>(47,5%)</b>	20 (11%)
... eine Finanzierung der Handapparate?	6 (3,3%)	7 (3,9%)	24 (13,3%)	43 (23,8%)	<b>64</b> <b>(35,4%)</b>	37 (20,4%)
... eine Möglichkeit, die Bücher leihen zu können?	1 (0,6%)	2 (1,1%)	3 (1,7%)	30 (16,6%)	<b>129</b> <b>(71,3%)</b>	16 (8,8%)
... eine bessere Übersichtlichkeit in der Bibliothek?	9 (5,%)	7 (3,9%)	31 (17,1%)	45 (24,9%)	<b>73</b> <b>(40,3%)</b>	16 (8,8%)
... ein größeres Angebot an elektronischen Informationen (Zeitschriften etc.)?	5 (2,8%)	11 (6,1%)	40 (22,1%)	47 (26%)	<b>50</b> <b>(27,6%)</b>	28 (15,5%)
... eine Bereitstellung eines Kopierers?	3 (1,7%)	5 (2,8%)	12 (6,6%)	27 (14,9%)	<b>117</b> <b>(64,6%)</b>	17 (9,4%)
... eine Erhöhung der Arbeitsplätze in der Bibliothek?	16 (8,8%)	14 (7,7%)	36 (19,9%)	37 (20,4%)	<b>56</b> <b>(30,9%)</b>	22 (12,2%)

Für 159 Teilnehmer (87,9%) ist eine Möglichkeit die Bücher leihen zu können wichtig oder sehr wichtig (Tabelle 2, Abb. 4).

Für 144 Teilnehmer (79,5%) ist eine Bereitstellung eines Kopierers wichtig oder sehr wichtig (Tabelle 2).

**Wie wichtig ist dir eine Möglichkeit, die Bücher leihen zu können?**

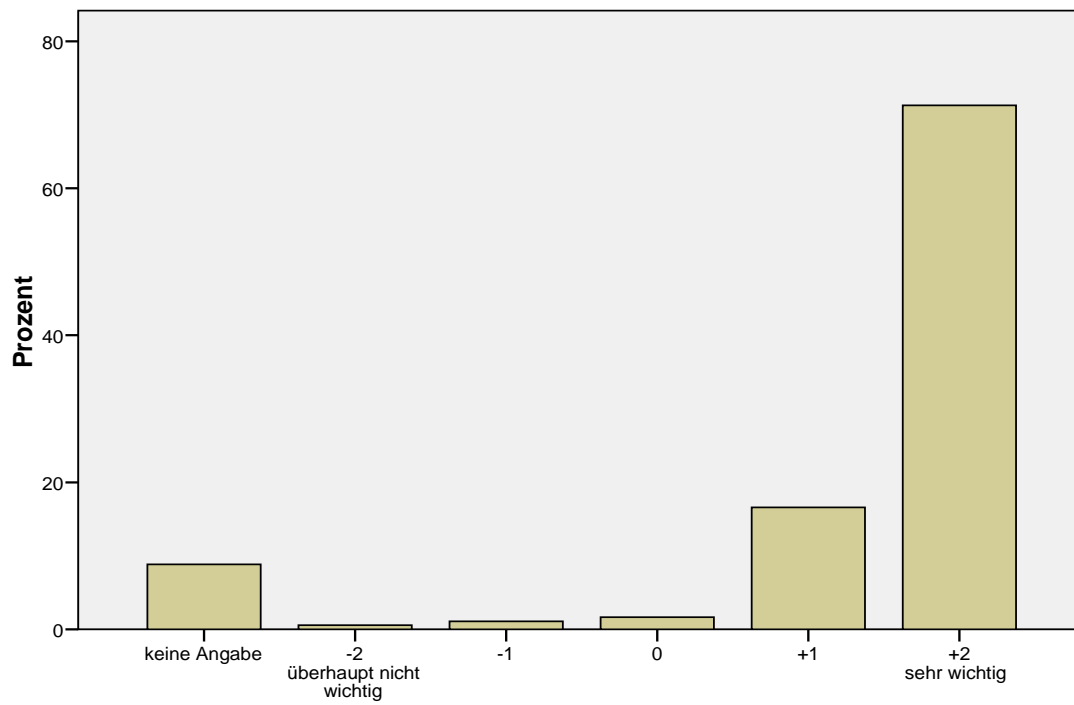


Abbildung 4. *Wichtigkeit der Möglichkeit, Bücher leihen zu können*

## 4. Lehrangebote

Tabelle 3. *Wie wichtig ist dir... (Häufigkeit (Prozent))*

	-2 Überhaupt nicht wichtig	-1	0	+1	+2 Sehr wichtig	Keine Angabe
... eine größere Anzahl an Assistenten?	19 (10,5%)	10 (5,5%)	<b>55</b> <b>(30,4%)</b>	46 (25,4%)	29 (16%)	22 (12,2%)
... eine größere Anzahl an Dozenten?	10 (5,5%)	9 (5%)	23 (12,7%)	40 (22,1%)	<b>88</b> <b>(48,6%)</b>	11 (6,1%)
... ein größeres Spektrum des Lehrangebotes?	2 (1,1%)	3 (1,7%)	16 (8,8%)	45 (24,9%)	<b>99</b> <b>(54,7%)</b>	16 (8,8%)
... ein verstärktes Lehrangebot in den Bereichen Ma G3, Ma G4, Ma G5?	18 (9,9%)	11 (6,1%)	28 (15,5%)	20 (11%)	39 (21,5%)	<b>65</b> <b>(35,9%)</b>
... ein häufigeres Angebot der Seminare und Vorlesungen?	0 (0%)	5 (2,8%)	27 (14,9%)	61 (33,7%)	<b>77</b> <b>(42,5%)</b>	11 (6,1%)
... ein besser verteiltes und überschneidungsfreies Lehrangebot?	1 (0,6%)	3 (1,7%)	7 (3,9%)	38 (21%)	<b>123</b> <b>(68%)</b>	9 (5%)
... dass die Seminare/Vorlesungen weniger voll sind?	3 (1,7%)	6 (3,3%)	18 (9,9%)	31 (17,1%)	<b>112</b> <b>(61,9%)</b>	11 (6,1%)
... ein erhöhter Praxisbezug und aktuellere Themen in den Lehrveranstaltungen?	5 (2,8%)	7 (3,9%)	23 (12,7%)	36 (19,9%)	<b>102</b> <b>(56,4%)</b>	8 (4,4%)
... eine bessere Koordination mit anderen Fachbereichen?	2 (1,1%)	6 (3,3%)	24 (13,3%)	43 (23,8%)	<b>93</b> <b>(51,4%)</b>	13 (7,2%)
... ein erhöhtes Angebot Veranstaltungen mit externen Dozenten, die aus der Praxis berichten?	4 (2,2%)	12 (6,6%)	27 (14,9%)	59 (32,6%)	<b>67</b> <b>(37%)</b>	12 (6,6%)
... frühzeitige Informationen darüber, wann ein Praktikum beginnt?	8 (4,4%)	10 (5,5%)	29 (16%)	41 (22,7%)	<b>61</b> <b>(33,7%)</b>	32 (17,7%)
... die kostenlose Bereitstellung von Skripten und Texten?	6 (3,3%)	8 (4,4%)	17 (9,4%)	36 (19,9%)	<b>101</b> <b>(55,8%)</b>	13 (7,2%)

Für 163 Teilnehmer (89%) ist ein besser verteiltes und überschneidungsfreies Lehrangebot wichtig oder sehr wichtig (Tabelle 3, Abb. 5).

Für 143 Teilnehmer (79%) ist es wichtig oder sehr wichtig, dass die Seminare/Vorlesungen weniger voll sind (Tabelle 3, Abb. 6).

**Wie wichtig ist dir ein besser verteiltes und überschneidungsfreies Lehrangebot?**

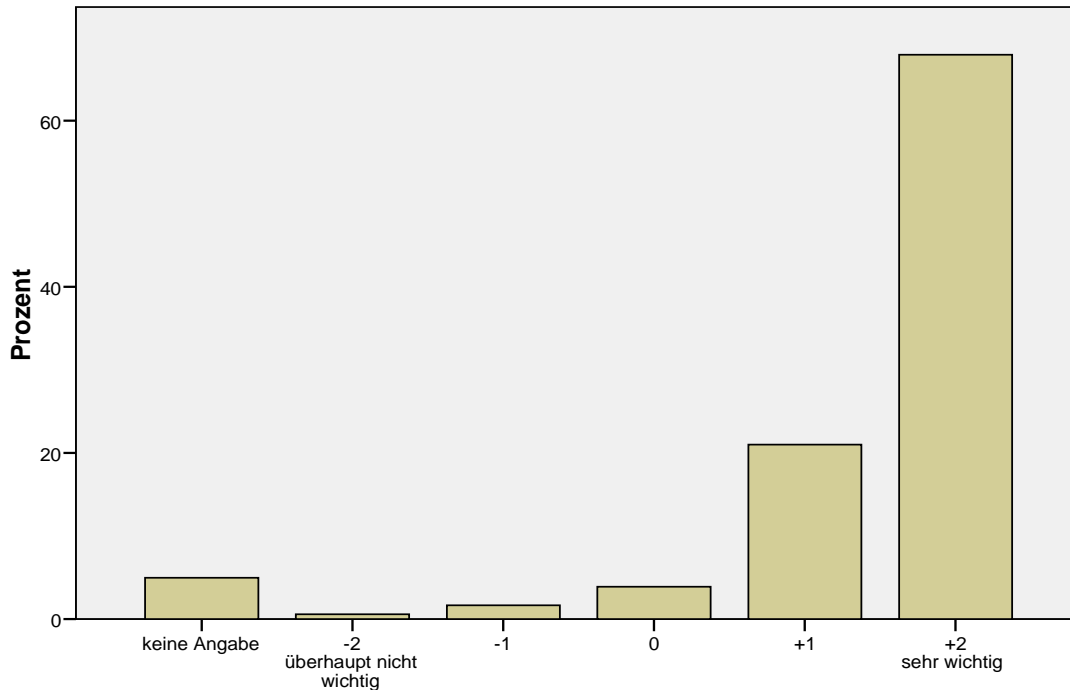


Abbildung 5. Wichtigkeit eines besser verteilten und überschneidungsfreien Lehrangebots

**Wie wichtig ist dir, dass die Seminare/Vorlesungen weniger voll sind?**

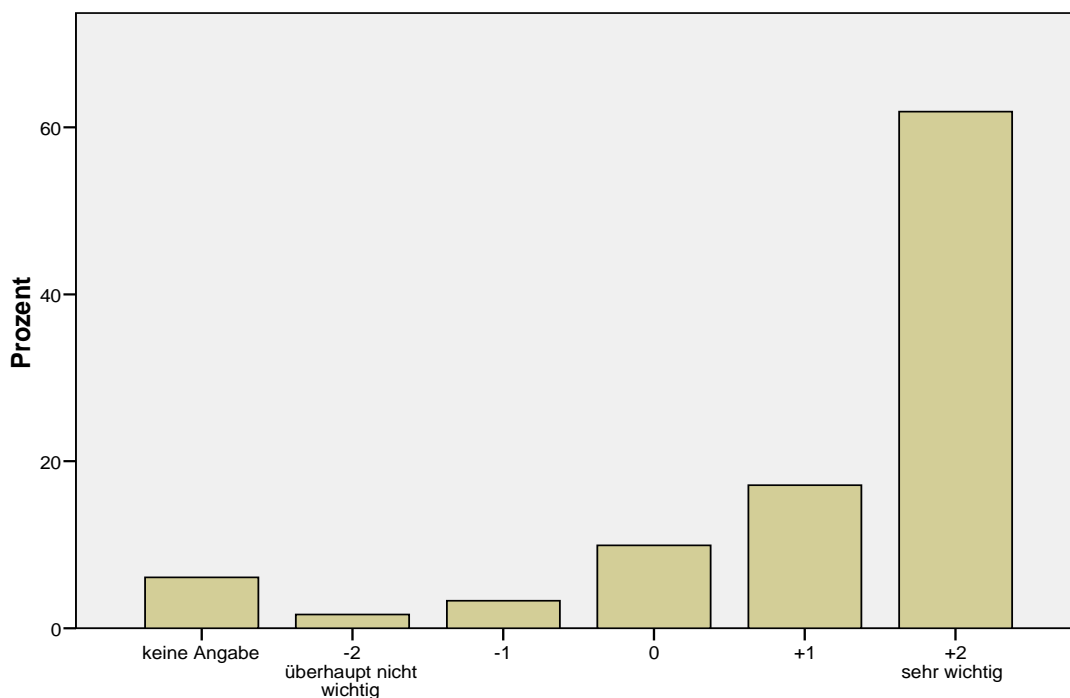


Abbildung 6. *Wichtigkeit weniger vollerer Seminare/Vorlesungen*

## **5. Teilnahmebeschränkungen**

Für 104 Teilnehmer (57,5%) ist ein weniger teilnahmebeschränktes Lernangebot wichtig (23,8%=43) oder sehr wichtig (33,7%=61). 23 Teilnehmer (12,7%) machten keine Angabe.

Für 119 Teilnehmer (65,8%) ist eine höhere Transparenz der Teilnahmebeschränkungen wichtig (30,4%=55) oder sehr wichtig (35,4%=64) (Abb. 7). 24 Teilnehmer (13,3%) machten keine Angabe.

**Wie wichtig ist dir eine höhere Transparenz der Teilnahmebeschränkungen?**

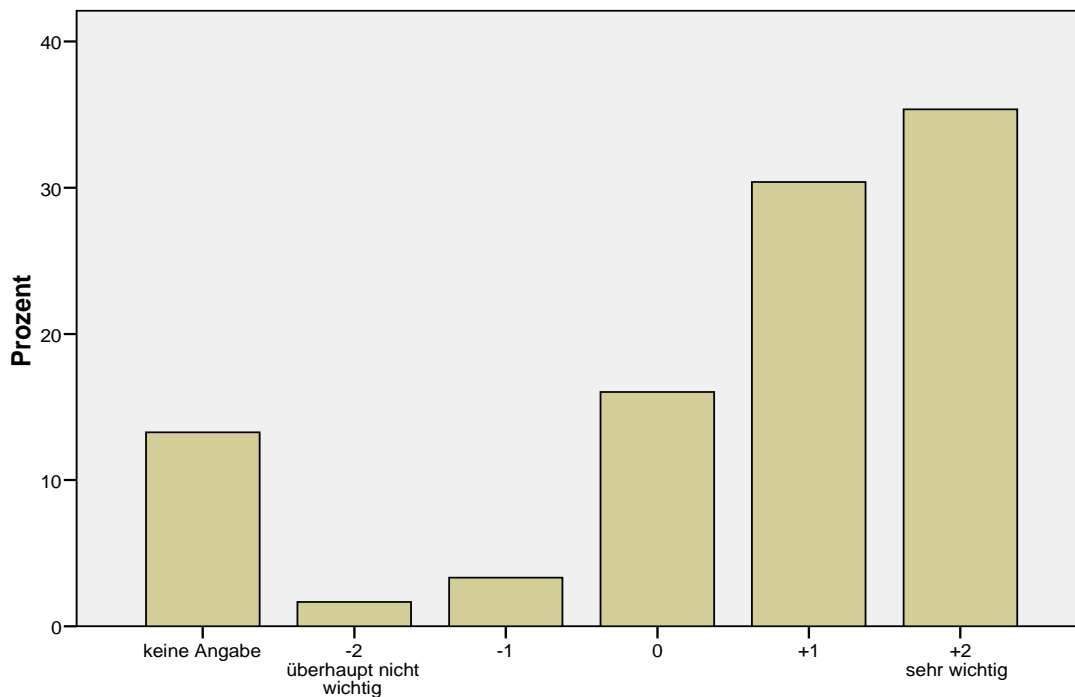


Abbildung 7. *Wichtigkeit einer höheren Transparenz der Teilnahmebeschränkungen*

## **6. Tutorien/Übungen**

Für 89 Teilnehmer (49,2%) ist eine qualifiziertere Leitung der Tutorien wichtig (24,9%=45) oder sehr wichtig (24,3%=44). 41 Teilnehmer (22,7%) machten keine Angabe (Abb.8).

Für 81 Teilnehmer (44,7%) ist ein größeres Angebot an Übungen wichtig (24,3%=44) oder sehr wichtig (20,4%=37). 47 Teilnehmer (26%) machten keine Angabe.

Für 78 Teilnehmer (43,1%) ist eine qualifiziertere Leitung der Übungen wichtig (22,1%=40) oder sehr wichtig (21%=38). 49 Teilnehmer (27,1%) machten keine Angabe.

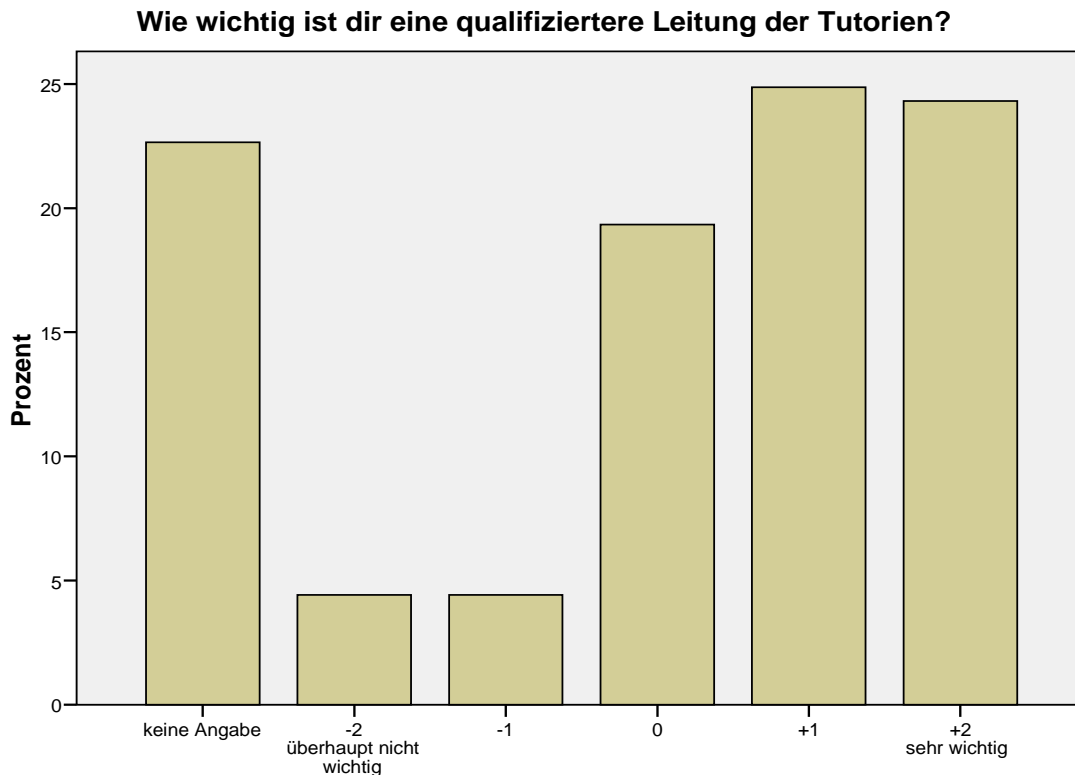


Abbildung 8. Wichtigkeit einer qualifizierteren Leitung der Tutorien

## **7. Universitäre Stellenangebote**

Für 67 Teilnehmer (37%) ist eine größere Anzahl an Hiwi-Stellen wichtig (19,9%=36) oder sehr wichtig (17,1%=31). 60 Teilnehmer (33,1%) machten keine Angabe.

Für 100 Teilnehmer (55,3%) ist ein größeres Angebot an Praktika von der Uni, evtl. auch über Partnerfirmen, wichtig (19,9%=36) oder sehr wichtig (35,4%=64) (Abb. 9).

**Wie wichtig ist dir ein größeres Angebot an Praktika von der Uni, evtl. auch über Partnerfirmen?**

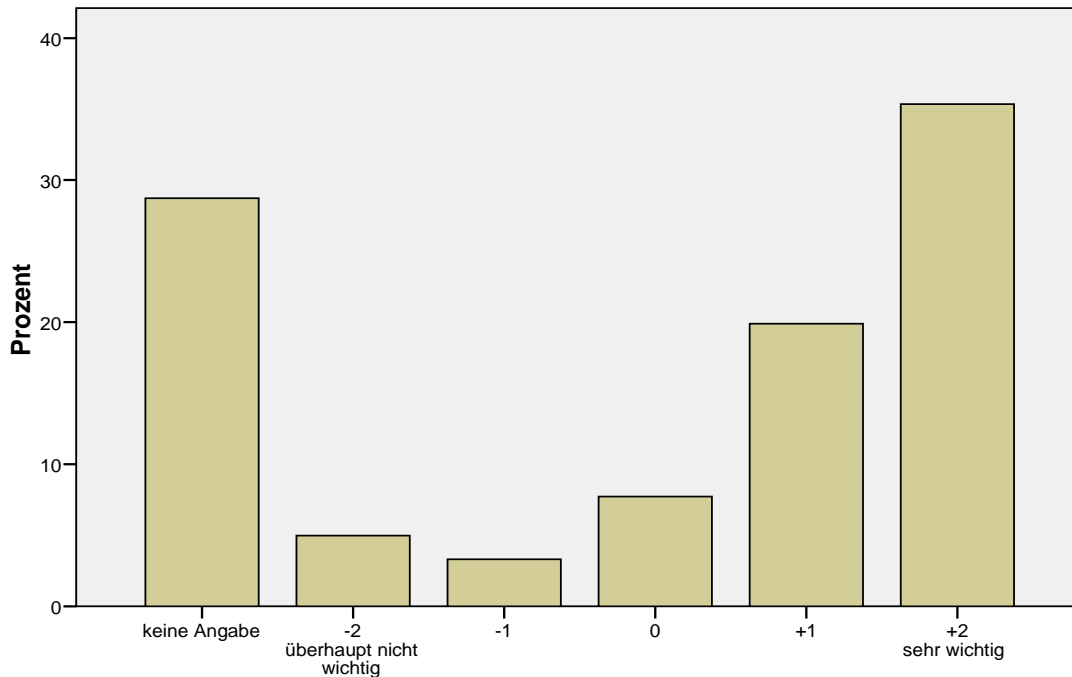


Abbildung 9. Wichtigkeit eines größeren Angebots an Praktika

## **8. Sprechstunden**

Tabelle 4. Wie wichtig ist dir... (Häufigkeit (Prozent))

	-2 Überhaupt nicht wichtig	-1	0	+1	+2 Sehr wichtig	Keine Angabe
... eine Verlängerung der Sprechstunden der Professoren?	10 (5,5%)	8 (4,4%)	33 (18,2%)	<b>56</b> <b>(30,9%)</b>	49 (27,1%)	25 (13,8%)
... eine Verlegung der Sprechstunden der Professoren auf günstigere Zeiten?	8 (4,4%)	18 (9,9%)	33 (18,2%)	<b>48</b> <b>(26,5%)</b>	41 (22,7%)	33 (18,2%)
... eine Verlängerung der Sprechstunden der Assistenten und Dozenten?	9 (5%)	13 (7,2%)	45 (24,9%)	38 (21%)	37 (20,4%)	<b>39</b> <b>(21,5%)</b>
... eine Verlegung der Sprechstunden der Assistenten und Dozenten auf günstigere Zeiten?	9 (5%)	16 (8,8%)	42 (23,2%)	33 (18,2%)	<b>41</b> <b>(22,7%)</b>	40 (22,1%)

## 9. Betreuung

Tabelle 5. *Wie wichtig ist dir... (Häufigkeit (Prozent))*

	-2 Überhaupt nicht wichtig	-1	0	+1	+2 Sehr wichtig	Keine Angabe
... eine Verbesserung der Orientierungsveranstaltung?	12 (6,6%)	12 (6,6%)	38 (21%)	40 (22,1%)	<b>53</b> <b>(29,3%)</b>	26 (14,4%)
... ein Verschicken von Einladungen zur Orientierungsveranstaltung?	16 (8,8%)	9 (5%)	30 (16,6%)	38 (21%)	<b>64</b> <b>(35,4%)</b>	24 (13,3%)
... eine Verbesserung der Studieneingangsberatung?	7 (3,9%)	5 (2,8%)	30 (16,6%)	42 (23,2%)	<b>73</b> <b>(40,3%)</b>	24 (13,3%)
... eine größere Anzahl an Betreuern bei der Fachstudienberatung?	6 (3,3%)	8 (4,4%)	32 (17,7%)	<b>55</b> <b>(30,4%)</b>	39 (21,5%)	41 (22,7%)
... eine Verlängerung der Öffnungszeiten der Fachstudienberatung?	11 (6,1%)	8 (4,4%)	<b>52</b> <b>(28,7%)</b>	30 (16,6%)	28 (15,5%)	<b>52</b> <b>(28,7%)</b>
... eine bessere Hilfestellung bei der Studienarbeit?	4 (2,2%)	7 (3,9%)	31 (17,1%)	<b>54</b> <b>(29,8%)</b>	45 (24,9%)	40 (22,1%)
... eine Einführung/Verbesserung von Mentoren, d.h. von erfahrenen Studenten, die weniger Erfahrene betreuen?	7 (3,9%)	9 (5%)	23 (12,7%)	<b>62</b> <b>(34,2%)</b>	50 (27,6%)	30 (16,6%)
... eine Verbesserung der fachspezifischen Beratung, v.a. bei Administration (z.B. durch ältere Studenten, aber auch durch andere)?	4 (2,2%)	7 (3,9%)	40 (22,1%)	<b>52</b> <b>(28,7%)</b>	34 (18,8%)	44 (24,3%)
... eine bessere Hilfestellung bei Praktika (Platz finden, etc.)?	5 (2,8%)	8 (4,4%)	28 (15,5%)	40 (22,1%)	<b>59</b> <b>(32,6%)</b>	41 (22,7%)
... eine bessere berufs- und karrierebezogene Beratung?	8 (4,4%)	7 (3,9%)	17 (9,4%)	43 (23,8%)	<b>70</b> <b>(38,7%)</b>	36 (19,9%)

Für 115 Teilnehmer (63,5%) ist eine Verbesserung der Studieneingangsberatung wichtig oder sehr wichtig (Abb. 10).

Für 113 Teilnehmer (62,5%) ist eine bessere berufs- und karrierebezogene Beratung wichtig oder sehr wichtig.

### Wie wichtig ist dir eine Verbesserung der Studieneingangsberatung?

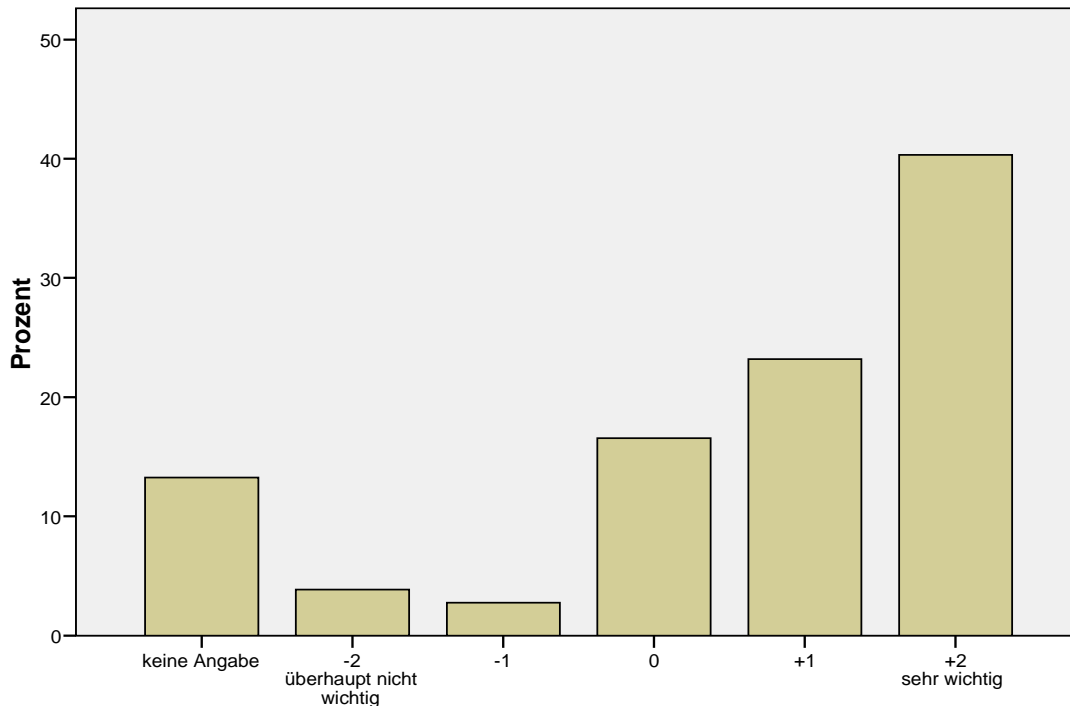


Abbildung 10. Wichtigkeit einer Verbesserung der Studieneingangsberatung

## **10. Korrekturen**

Für 109 Teilnehmer (62,2%) ist eine schnellere Rückgabe der Arbeiten wichtig (27,6%=50) oder sehr wichtig (32,6%=59). 14 Teilnehmer (7,7%) machten keine Angabe.

Für 95 Teilnehmer (52,5%) ist eine Erweiterung der Termine zum Einsehen der korrigierten Arbeit wichtig (24,3%=44) oder sehr wichtig (28,2%=51). 24 Teilnehmer (13,3%) machten keine Angabe.

Für 143 Teilnehmer (79%) ist ein ausführlicheres Feedback zu den korrigierten Arbeiten wichtig (25,4%=46) oder sehr wichtig (53,6%=97). 11 Teilnehmer (6,1%) machten keine Angabe (Abb. 11).

**Wie wichtig ist dir ein ausführlicheres Feedback zu den korrigierten Arbeiten?**

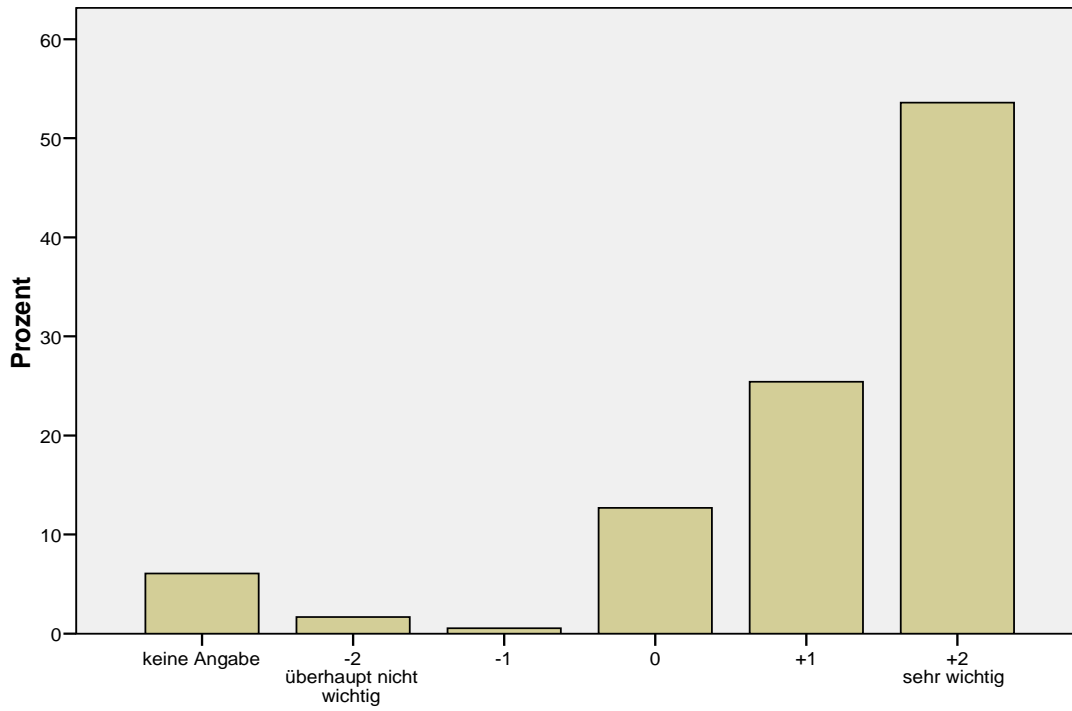


Abbildung 11. *Wichtigkeit eines ausführlicheren Feedbacks zu korrigierten Arbeiten*

## 11. Administration

Tabelle 6. *Wie wichtig ist dir... (Häufigkeit (Prozent))*

	-2 Überhaupt nicht wichtig	-1	0	+1	+2 Sehr wichtig	Keine Angabe
... eine Verlängerung der Öffnungszeiten der Sekretariate?	6 (3,3%)	12 (6,6%)	20 (11%)	<b>68</b> <b>(37,6%)</b>	57 (31,5%)	18 (9,9%)
... eine Vereinheitlichung und eine bessere Übersichtlichkeit der Studienordnung?	11 (6,1%)	2 (1,1%)	24 (13,3%)	36 (19,9%)	<b>90</b> <b>(49,7%)</b>	18 (9,9%)
... eine Vereinfachung der Scheinkürzel?	20 (11%)	23 (12,7%)	40 (22,1%)	30 (16,6%)	<b>43</b> <b>(23,8%)</b>	25 (13,8%)
... eine Möglichkeit, dass alle Scheine an einer Stelle abgeholt werden können?	11 (6,1%)	6 (3,3%)	17 (9,4%)	42 (23,2%)	<b>92</b> <b>(50,8%)</b>	13 (7,2%)
... eine zeitnähere Erstellung der Scheine?	8 (4,4%)	8 (4,4%)	24 (13,3%)	46 (25,4%)	<b>78</b> <b>(43,1%)</b>	17 (9,4%)
... eine Einführung elektronischer Scheine?	45 (24,9%)	16 (8,8%)	23 (12,7%)	17 (9,4%)	<b>59</b> <b>(32,6%)</b>	21 (11,6%)
... ein ins Netz Stellen von Informationen, die normalerweise in der Uni aushängen (z.B. Klausurergebnisse)?	5 (2,8%)	6 (3,3%)	9 (5%)	24 (13,3%)	<b>125</b> <b>(69,1%)</b>	12 (6,6%)
...eine höhere Transparenz der Scheinkriterien?	6 (3,3%)	7 (3,9%)	22 (12,2%)	49 (27,1%)	<b>76</b> <b>(42%)</b>	21 (11,6%)

Für 126 Teilnehmer (69,6%) sind eine Vereinheitlichung und eine bessere Übersichtlichkeit der Studienordnung wichtig oder sehr wichtig (Tabelle 6).

Für 134 Teilnehmer (74%) ist eine Möglichkeit, dass alle Scheine an einer Stelle abgeholt werden können, wichtig oder sehr wichtig (Tabelle 6).

Für 149 Teilnehmer (82,4%) ist ein ins Netz Stellen von Informationen, die normalerweise in der Uni aushängen (z.B. Klausurergebnisse), wichtig oder sehr wichtig (Tabelle 6, Abb. 12).

Wie wichtig ist dir ein ins Netz stellen von Informationen, die normalerweise nur in der Uni aushängen (z.B. Klausurergebnisse)?

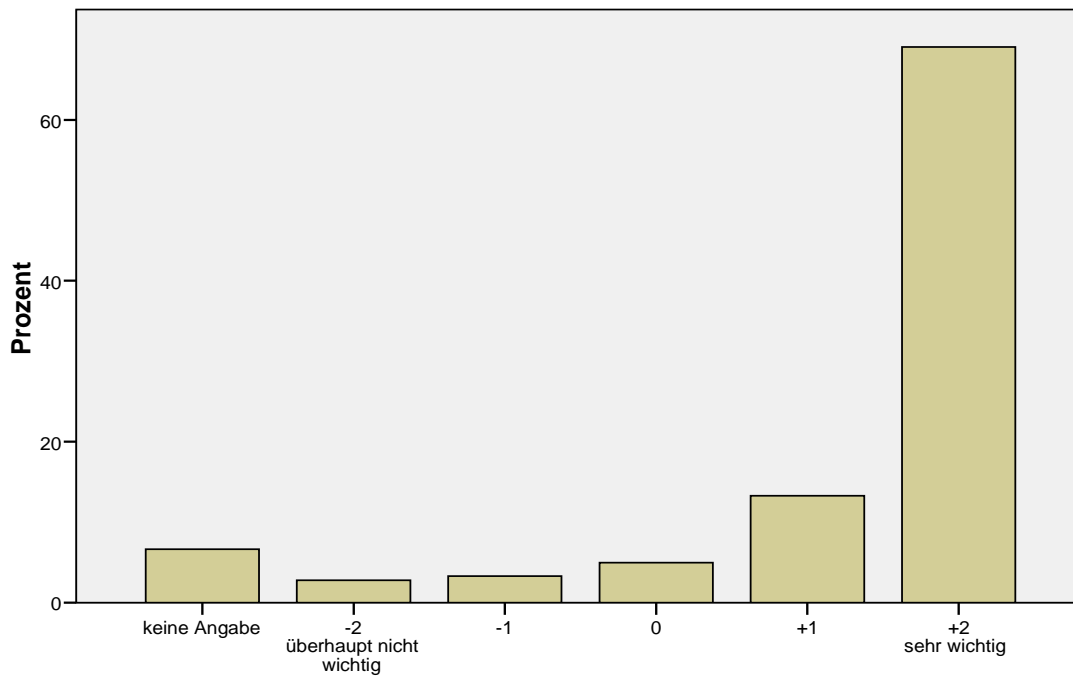


Abbildung 12. Wichtigkeit des ins Netz Stellens von Informationen, die normalerweise nur in der Uni aushängen

## **12. Welche Verbesserung ist dir am wichtigsten?**

Am wichtigsten:

1. 83 (45,9%) Verbesserung der Lehrangebote
2. 21 (11,6%) Verbesserung der Räumlichkeiten
3. 21 (11,6%) Verbesserung der Korrekturen

Am zweitwichtigsten:

1. 40 (22,1%) Verbesserung der Fachbibliothek
2. 29 (16%) Verbesserung der Sprechstunden
3. 28 (15,5%) Verbesserung der Räumlichkeiten

Am drittwichtigsten:

1. 29 (16%) Verbesserung der Räumlichkeiten
2. 24 (13,3%) Verbesserung der Betreuung
3. 23 (12,7%) Verbesserung der Lehrangebote