

Materialwissenschaften

1. Allgemeine Daten
2. Universitäre Räumlichkeiten
3. Fachbibliothek
4. Fachspezifische Ausstattung
5. Lehrangebote
6. Tutorien/Übungen
7. Universitäre Stellenangebote
8. Sprechstunden
9. Betreuung
10. Korrekturen
11. Administration
12. Welche Verbesserung ist dir am wichtigsten?

1. Allgemeine Daten

Insgesamt: 59 Teilnehmer

Davon sind 42 männlich (71,2%) und 17 weiblich (28,8%).

Alter von 19 – 27 Jahre. Mittelwert $m=21,54$ und Standardabweichung $s= 1,695$ (Abb. 1).

Fachsemester von 1-11. Mittelwert $m=3,88$ und Standardabweichung $s=2,761$ (Abb.2).

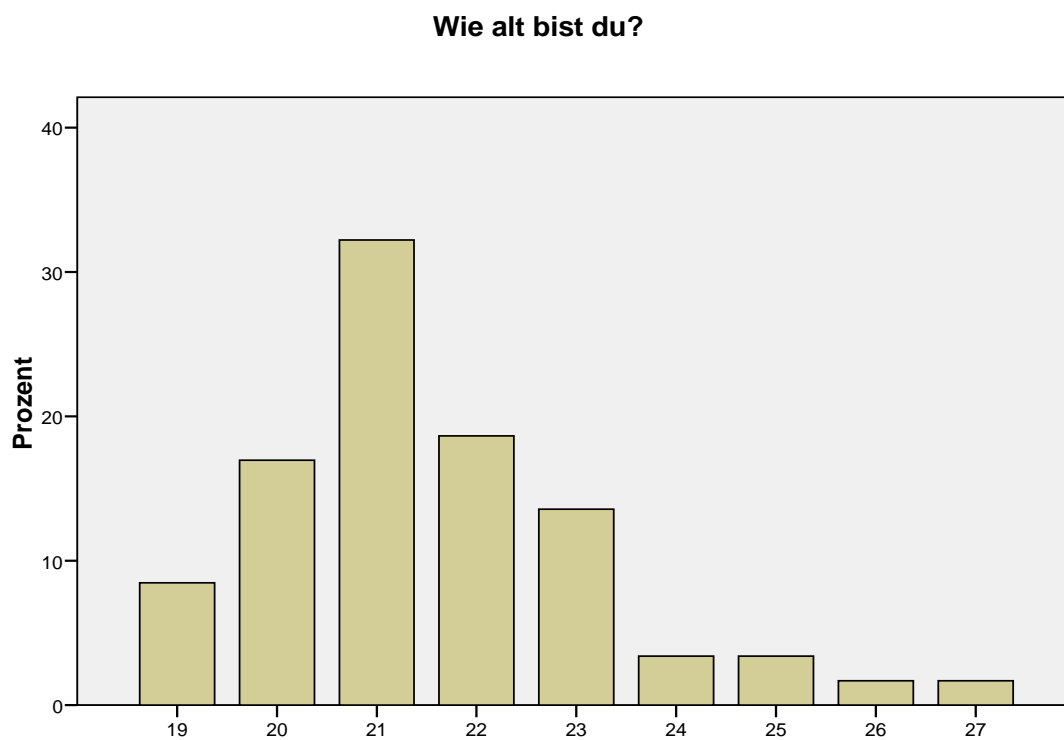


Abbildung 1. *Alter der Teilnehmer, die Materialwissenschaften studieren*

In welchem Fachsemester bist du?

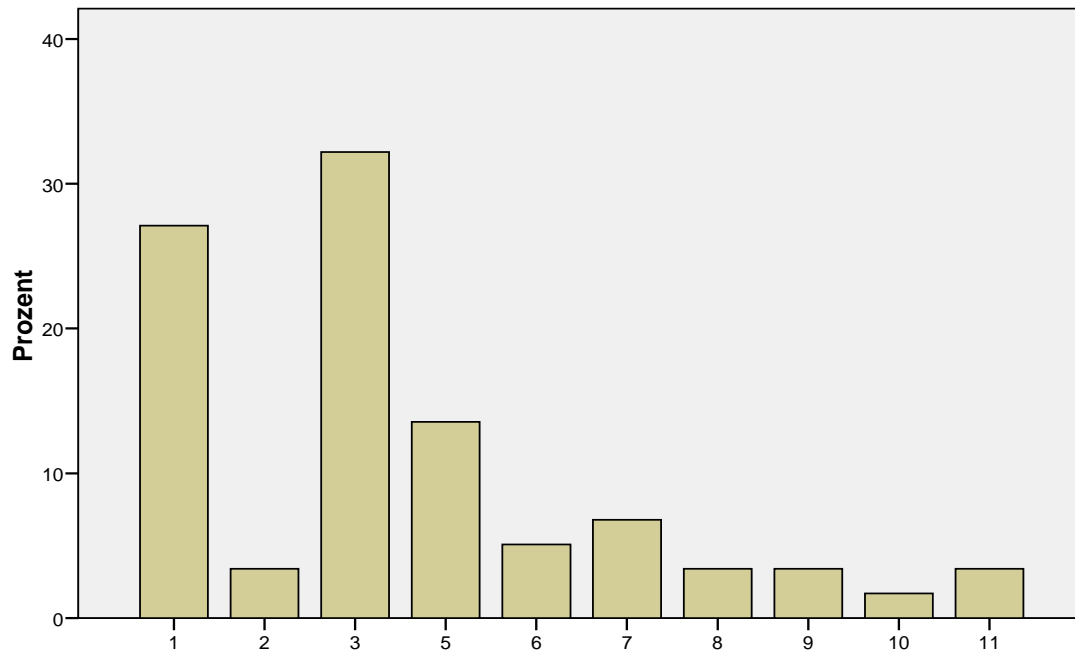


Abbildung 2. *Fachsemester der Teilnehmer, die Materialwissenschaften studieren*

2. Universitäre Räumlichkeiten

Tabelle 1. *Wie wichtig ist dir... (Häufigkeit (Prozent))*

	-2 Überhaupt nicht wichtig	-1	0	+1	+2 Sehr wichtig	Keine Angabe
... eine Verbesserung der technischen Ausstattung in den Vorlesungs- und Seminarräumen?	0 (0%)	8 (13,6%)	15 (25,4%)	17 (28,8%)	13 (22%)	6 (10,2%)
... eine bessere Softwareausstattung der Rechner in den PC-Pools?	2 (3,4%)	6 (10,2%)	8 (13,6%)	14 (23,7%)	20 (33,9%)	9 (15,3%)
... eine Erhöhung der Arbeitsplätze in den PC-Pools?	3 (5,1%)	4 (6,8%)	12 (20,3%)	17 (28,8%)	14 (23,7%)	9 (15,3%)
... eine bessere Wartung und Ausstattung (z.B. Scanner, Drucker) der PC-Pools?	1 (1,7%)	3 (5,1%)	5 (8,5%)	5 (8,5%)	35 (59,3%)	10 (16,9%)
... eine Erweiterung der Lernzentren (mehr Arbeitsplätze)?	3 (5,1%)	1 (1,7%)	7 (11,9%)	15 (25,4%)	26 (44,1%)	7 (11,9%)
... eine einfachere Installation des W-Lan/mehr Hilfe bei der Installation?	8 (13,6%)	7 (11,9%)	10 (16,9%)	12 (20,3%)	9 (15,3%)	13 (22%)
... eine Verbesserung des mobilen Netzzugangs (W-Lan)?	2 (3,4%)	3 (5,1%)	12 (20,3%)	13 (22%)	17 (28,8%)	12 (20,3%)

Die wichtigsten Punkte sind eine Erweiterung der Lernzentren und eine bessere Wartung und Ausstattung der PC-Pools (Tabelle 1, Abb.3).

Wie wichtig ist dir eine bessere Wartung und Ausstattung (z.B. Scanner, Drucker) der PC-Pools?

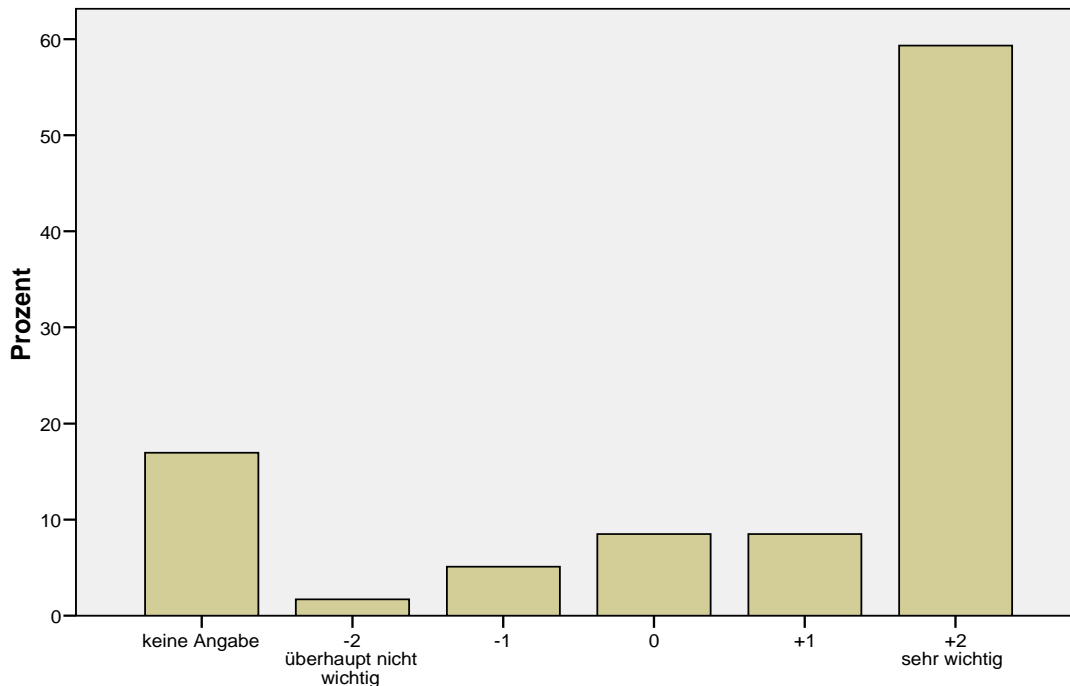


Abbildung 3. Wichtigkeit einer besseren Wartung und Ausstattung (z.B. Scanner, Drucker) der PC-Pools

3. Fachbibliothek

Tabelle 2. Wie wichtig ist dir... (Häufigkeit (Prozent))

	-2 Überhaupt nicht wichtig	-1	0	+1	+2 Sehr wichtig	Keine Angabe
... eine Verlängerung der Öffnungszeiten?	8 (13,6%)	4 (6,8%)	16 (27,1%)	11 (18,6%)	7 (11,9%)	13 (22%)
... eine Erweiterung der Öffnungszeiten auf das Wochenende?	7 (11,9%)	9 (15,3%)	9 (15,3%)	14 (23,7%)	7 (11,9%)	13 (22%)
... ein größeres Angebot an Literatur?	1 (1,7%)	6 (10,2%)	7 (11,9%)	16 (27,1%)	16 (27,1%)	13 (22%)
... eine Möglichkeit, die Bücher leihen zu können?	2 (3,4%)	4 (6,8%)	5 (8,5%)	10 (16,9%)	25 (42,4%)	13 (22%)
... ein größeres Angebot an elektronischen Informationen (Zeitschriften etc.)?	1 (1,7%)	6 (10,2%)	5 (8,5%)	10 (16,9%)	24 (40,7%)	13 (22%)

... eine Bereitstellung eines Kopierers?	1 (1,7%)	1 (1,7%)	6 (10,2%)	12 (20,3%)	28 (47,5%)	11 (18,6%)
... eine Erhöhung der Arbeitsplätze in der Bibliothek?	4 (6,8%)	8 (13,6%)	13 (22%)	8 (13,6%)	7 (11,9%)	19 (32,2%)
... eine Vereinfachung der Online-Ausleihe und Verlängerung?	0 (0%)	5 (8,5%)	5 (8,5%)	14 (23,7%)	18 (30,5%)	17 (28,8%)

Die wichtigsten Punkte sind eine Möglichkeit, die Bücher leihen zu können (59,3%=35 wählten wichtig oder sehr wichtig), ein größeres Angebot an elektronischen Informationen (57,6%=44) und eine Bereitstellung eines Kopierers (67,8%=40)(Tabelle 2, Abb.4).

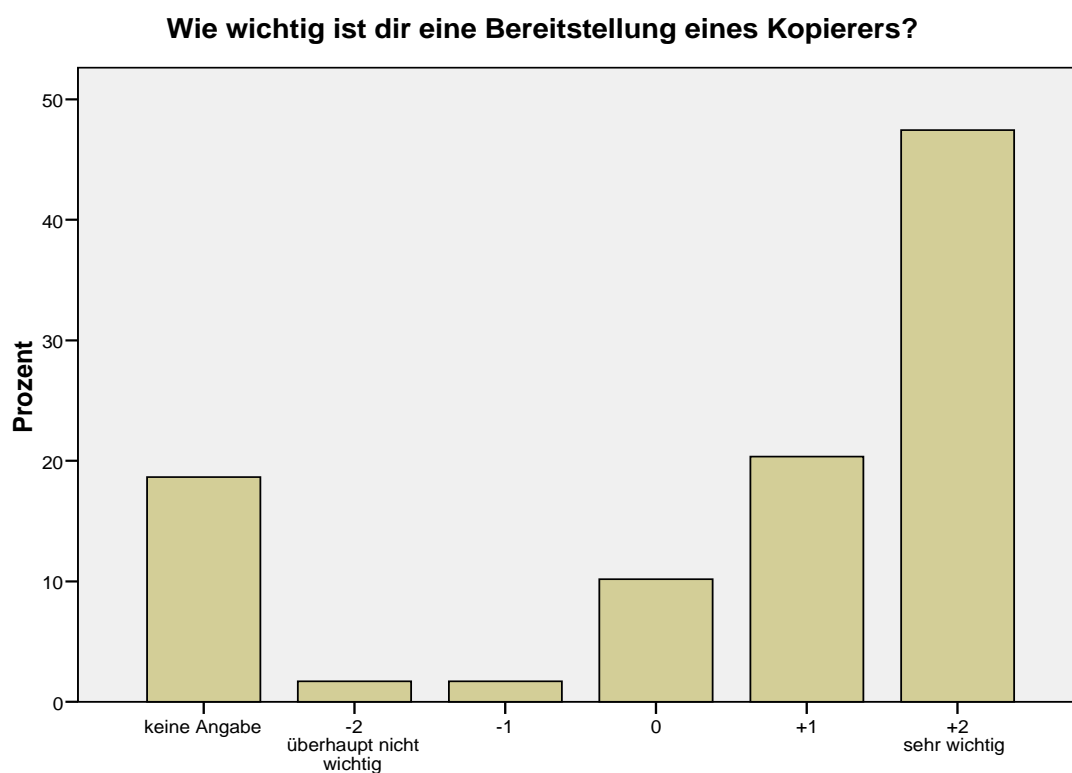


Abbildung 4. Wichtigkeit einer Bereitstellung eines Kopierers

4. Fachspezifische Ausstattung

Für 30 Teilnehmer (50,8%) ist eine bessere PC- Ausstattung in den Versuchslaboren wichtig (23,7%=14) oder sehr wichtig (27,1%=16). 10 Teilnehmer (16,9%) machten keine Angabe.

Für 27 Teilnehmer (45,8%) ist eine Einrichtung eines Praktikumsraums speziell für Studenten wichtig (15,3%=9) oder sehr wichtig (30,5%=18). 8 Teilnehmer (13,6%) machten keine Angabe (Abb. 5).

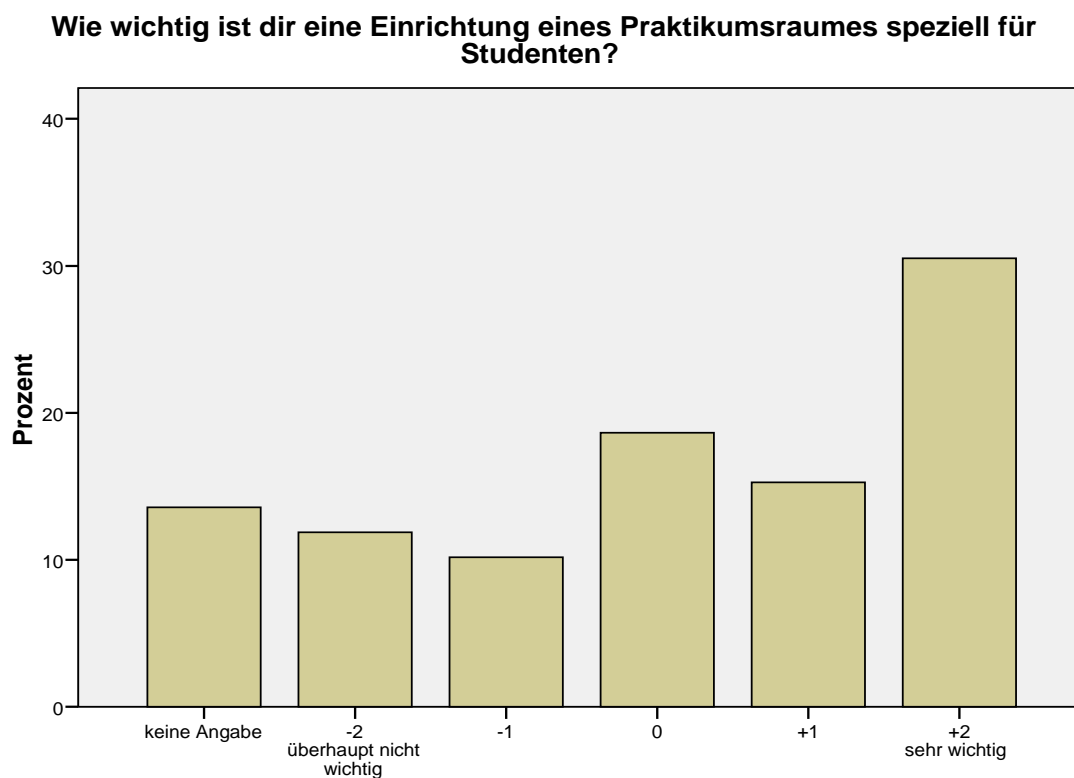


Abbildung 5. *Wichtigkeit einer Einrichtung eines Praktikumsraums speziell für Studenten*

5. Lehrangebote

Tabelle 3. *Wie wichtig ist dir... (Häufigkeit (Prozent))*

	-2 Überhaupt nicht wichtig	-1	0	+1	+2 Sehr wichtig	Keine Angabe
... eine größere Anzahl an Assistenten?	5 (8,5%)	12 (20,3%)	16 (27,1%)	13 (22%)	3 (5,1%)	10 (16,9%)
... eine größere Anzahl an Dozenten)?	6 (10,2%)	9 (15,3%)	17 (28,8%)	13 (22%)	3 (5,1%)	11 (18,6%)
... ein größeres Spektrum des Lehrangebotes, besonders im Bereich Materialwissenschaften im Grundstudium?	6 (10,2%)	8 (13,6%)	11 (18,6%)	12 (20,3%)	13 (22%)	9 (15,3%)
... ein häufigeres Angebot der Seminare und Vorlesungen?	2 (3,4%)	3 (5,1%)	13 (22%)	17 (28,8%)	13 (22%)	11 (18,6%)
... ein häufigeres Angebot/mehr Plätze im anorganisch-chemischen Praktikum?	3 (5,1%)	7 (11,9%)	2 (3,4%)	8 (13,6%)	29 (49,2%)	10 (16,9%)
... ein besser verteiltes und überschneidungsfreies Lehrangebot?	4 (6,8%)	2 (3,4%)	8 (13,6%)	16 (27,1%)	22 (37,3%)	7 (11,9%)
... ein häufigeres Angebot der Seminare, die überlaufen sind (z.B. parallel im gleichen Semester)?	1 (1,7%)	3 (5,1%)	14 (23,7%)	10 (16,9%)	14 (23,7%)	17 (28,8%)
... ein erhöhter Praxisbezug und aktuellere Themen in den Lehrveranstaltungen?	2 (3,4%)	6 (10,2%)	9 (15,3%)	16 (27,1%)	16 (27,1%)	10 (16,9%)
... ein erhöhtes Angebot Veranstaltungen mit externen Dozenten, die aus der Praxis berichten?	4 (6,8%)	4 (6,8%)	6 (10,2%)	16 (27,1%)	16 (27,1%)	13 (22%)

Die wichtigsten Punkte sind ein besser verteiltes und überschneidungsfreies Lehrangebot (64,4%=38 wählten wichtig oder sehr wichtig) und ein häufigeres Angebot bzw. mehr Plätze im anorganisch-chemischen Praktikum (62,8%=37) (Tabelle 3, Abb.6).

Wie wichtig ist dir ein häufigeres Angebot/mehr Plätze im anorganisch-chemischen Praktikum?

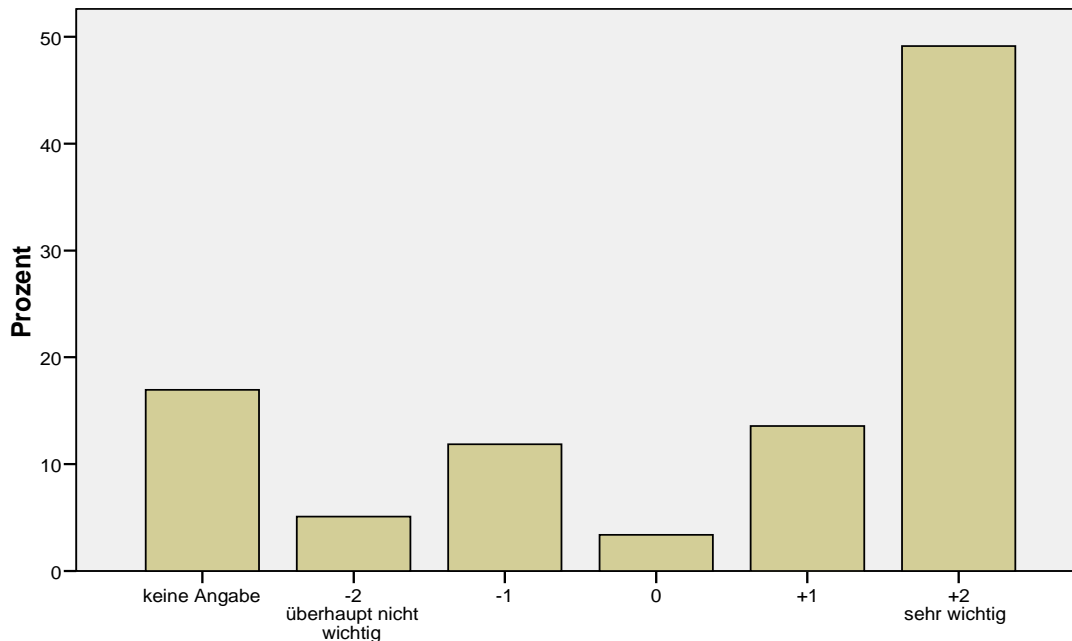


Abbildung 6. Wichtigkeit eines häufigeren Angebots/mehr Plätze im anorganisch-chemischen Praktikum

6. Tutorien/Übungen

Tabelle 4. Wie wichtig ist dir... (Häufigkeit (Prozent))

	-2 Überhaupt nicht wichtig	-1	0	+1	+2 Sehr wichtig	Keine Angabe
... ein größeres Angebot an Tutorien?	5 (8,5%)	8 (13,6%)	8 (13,6%)	14 (23,7%)	15 (25,4%)	9 (15,3%)
... eine qualifiziertere Leitung der Tutorien?	3 (5,1%)	7 (11,9%)	6 (10,2%)	14 (23,7%)	18 (30,5%)	11 (18,6%)
... ein größeres Angebot an Übungen?	4 (6,8%)	7 (11,9%)	19 (32,2%)	12 (20,3%)	10 (16,9%)	7 (11,9%)
... eine qualifiziertere Leitung der Übungen?	2 (3,4%)	3 (5,1%)	7 (11,9%)	15 (25,4%)	25 (42,4%)	7 (11,9%)
... eine Einführung von Präsenz- und Hausübungen?	8 (13,6%)	8 (13,6%)	12 (20,3%)	10 (16,9)	10 (16,9%)	11 (18,6%)

Der wichtigste Punkt ist eine qualifiziertere Leitung der Übungen (67,8%=40 wählten wichtig oder sehr wichtig) (Tabelle 4, Abb.7).

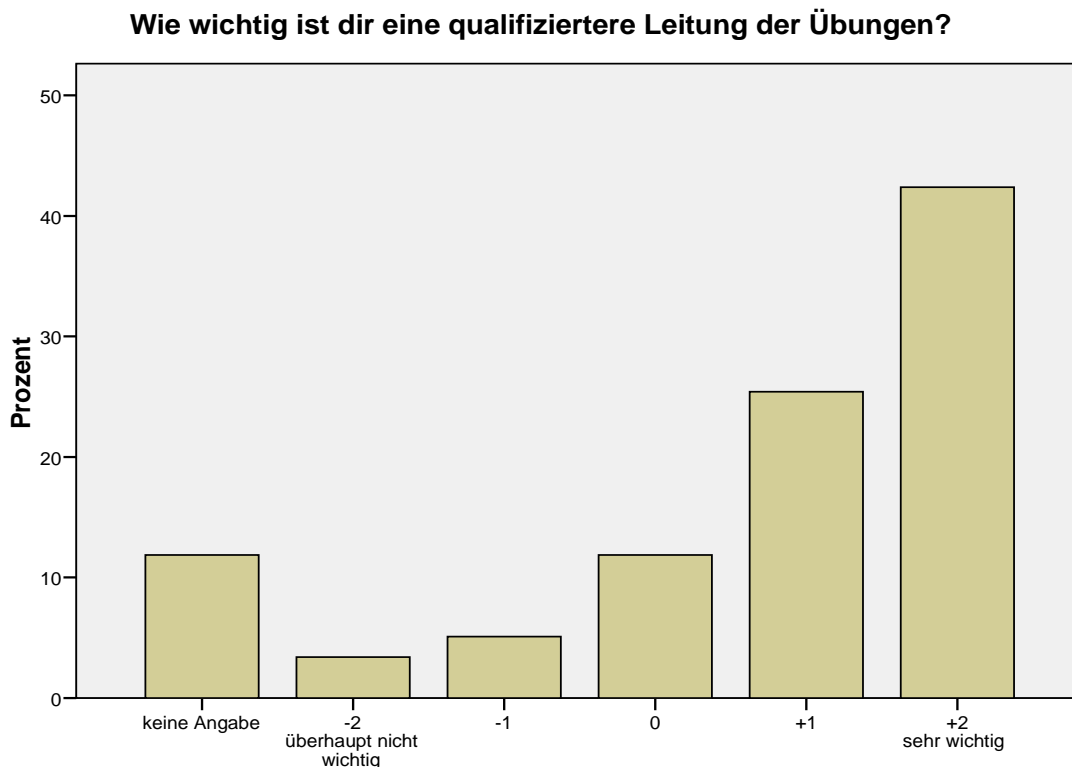


Abbildung 7. *Wichtigkeit einer qualifizierteren Leitung der Übungen*

7. Universitäre Stellenangebote

Für 28 Teilnehmer (47,4%) ist eine größere Anzahl an HIWI-Stellen wichtig (30,5%=18) oder sehr wichtig (16,9%=10). 17 Teilnehmer (28,8%) machten keine Angabe.

Für 33 Teilnehmer (55,9%) ist ein größeres Angebot an Praktika von der Uni, evtl. auch über Partnerfirmen wichtig (35,6%=21) oder sehr wichtig (20,3%=12). 16 Teilnehmer (27,1%) machten keine Angabe.

Für 36 Teilnehmer (61%) ist eine bessere Information über freie Stellen wichtig (25,4%=15) oder sehr wichtig (35,6%=21). 15 Teilnehmer (25,4%) machten keine Angabe (Abb. 8).

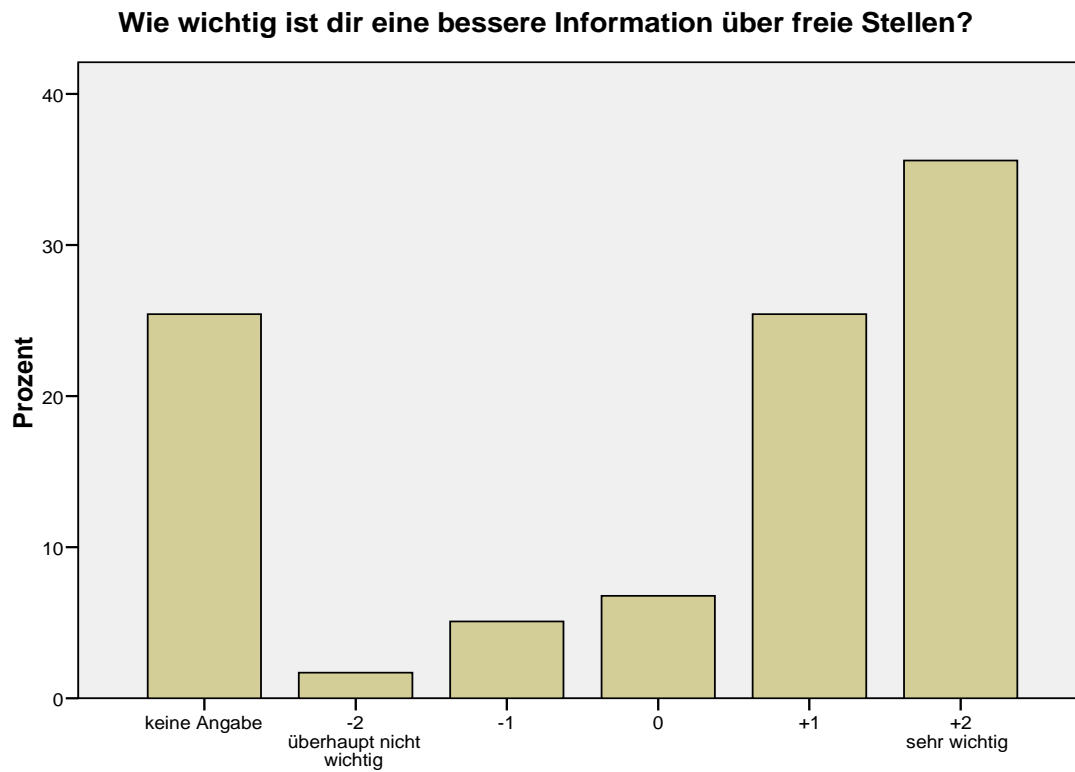


Abbildung 8. *Wichtigkeit einer besseren Information über freie Stellen*

8. Sprechstunden

Auf die Frage nach einer Verlängerung oder Verlegung der Sprechstunden von Professoren, Assistenten und Dozenten wählte die Mehrheit der Teilnehmer „keine Angabe“.

9. Betreuung

Tabelle 5. *Wie wichtig ist dir... (Häufigkeit (Prozent))*

	-2 Überhaupt nicht wichtig	-1	0	+1	+2 Sehr wichtig	Keine Angabe
... eine Verbesserung der Orientierungsveranstaltung?	5 (8,5%)	6 (10,2%)	14 (23,7%)	10 (16,9%)	8 (13,6%)	16 (27,1%)
... eine Verbesserung der Studieneingangsberatung?	4 (6,8%)	4 (6,8%)	10 (16,9%)	18 (30,5%)	3 (5,1%)	20 (33,9%)
... eine Besetzung der Stelle für die Fachstudienberatung?	4 (6,8%)	2 (3,4%)	9 (15,3%)	14 (23,7%)	9 (15,3%)	21 (35,6%)
... eine bessere Hilfestellung bei der Planung eines Auslandsaufenthaltes?	4 (6,8%)	1 (1,7%)	6 (10,2%)	11 (18,6%)	17 (28,8%)	20 (33,9%)
... eine Einführung/Verbesserung von Mentoren, d.h. von erfahrenen Studenten, die weniger Erfahrene betreuen?	2 (3,4%)	4 (6,8%)	6 (10,2%)	16 (27,1%)	16 (27,1%)	15 (25,4%)
... eine Verbesserung der fachspezifischen Beratung, v.a. bei Administration (z.B. durch ältere Studenten, aber auch durch andere?	0 (0%)	1 (1,7%)	8 (13,6%)	16 (27,1%)	10 (16,9%)	24 (40,7%)
... eine bessere Hilfestellung bei Praktika (Platz finden, etc.)?	1 (1,7%)	2 (3,4%)	4 (6,8%)	22 (37,3%)	14 (23,7%)	16 (27,1%)
... eine bessere berufs- und karrierebezogene Beratung?	4 (6,8%)	2 (3,4%)	2 (3,4%)	21 (35,6%)	13 (22%)	17 (28,8%)

Der wichtigste Punkt ist eine Einführung/Verbesserung von Mentoren, d.h. von erfahrenen Studenten, die weniger erfahrene betreuen (Tabelle 5, Abb.9).

Wie wichtig ist dir eine Einführung von Mentoren, d.h. von erfahrenen Studenten die weniger Erfahrene betreuen?

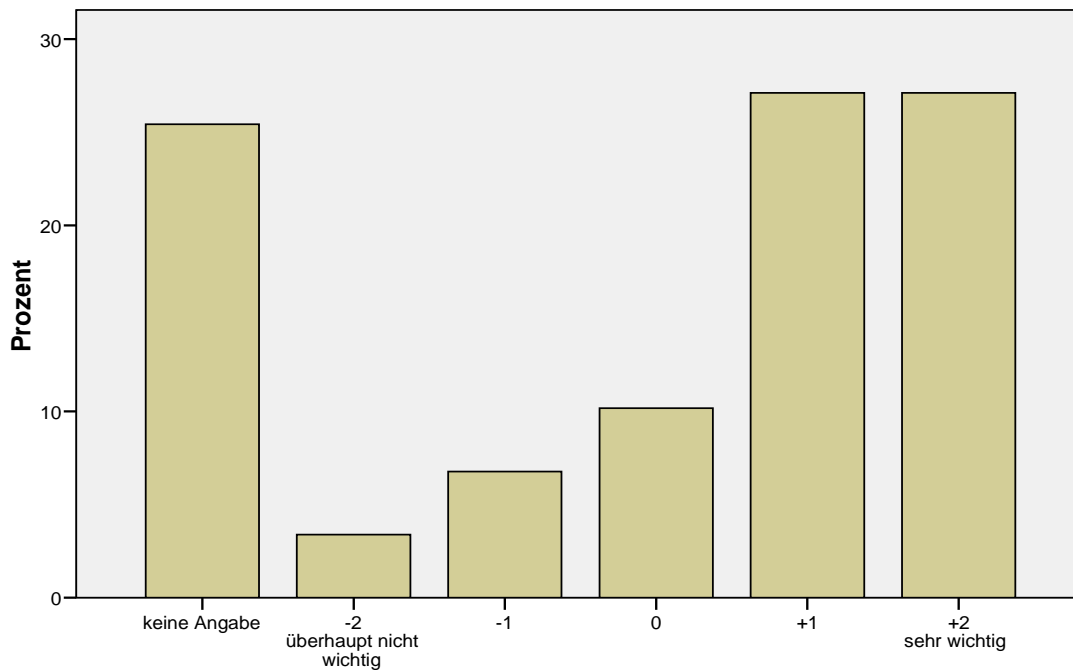


Abbildung 9. *Wichtigkeit einer Einführung von Mentoren*

10. Korrekturen

Für 36 Teilnehmer (61%) ist eine schnellere Rückgabe der Arbeiten wichtig (33,9%=20) oder sehr wichtig (27,1%=16). 11 Teilnehmer (18,6%) machten keine Angabe.

Für 28 Teilnehmer (47,4%) ist eine Erweiterung der Termine zum Einsehen der korrigierten Arbeit wichtig (27,1%=16) oder sehr wichtig (20,3%=12). 15 Teilnehmer (25,4%) machten keine Angabe.

Für 36 Teilnehmer (61%) ist ein ausführlicheres Feedback zu den korrigierten Arbeiten wichtig (27,1%=16) oder sehr wichtig (33,9%=20). 14 Teilnehmer (23,7%) machten keine Angabe (Abb. 10).

Wie wichtig ist dir ein ausführlicheres Feedback zu den korrigierten Arbeiten?

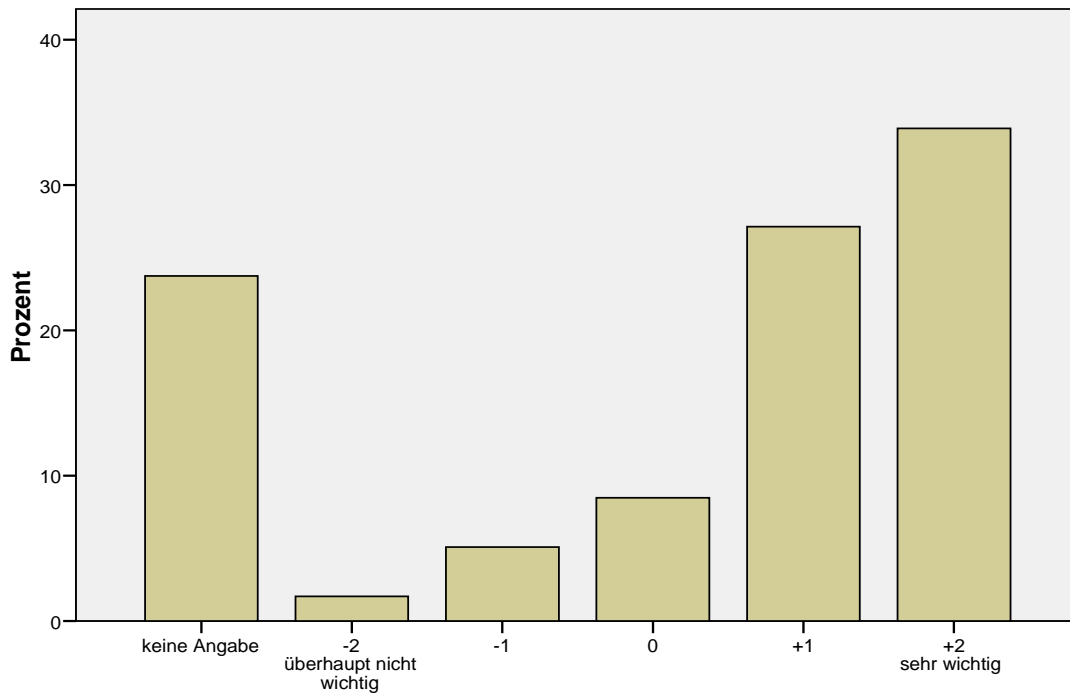


Abbildung 10. Wichtigkeit eines ausführlicheren Feedbacks zu korrigierten Arbeiten

11. Administration

Tabelle 6. Wie wichtig ist dir... (Häufigkeit (Prozent))

	-2 Überhaupt nicht wichtig	-1	0	+1	+2 Sehr wichtig	Keine Angabe
... eine Verlängerung der Öffnungszeiten der Sekretariate?	1 (1,7%)	5 (8,5%)	16 (27,1%)	10 (16,9%)	6 (10,2%)	21 (35,6%)
... eine zeitnähere Erstellung der Scheine?	0 (0%)	3 (5,1%)	10 (16,9%)	15 (25,4%)	8 (13,6%)	23 (39%)
... eine Einführung elektronischer Scheine?	8 (13,6%)	2 (3,4%)	6 (10,2%)	13 (22%)	9 (15,3%)	21 (35,6%)
... eine problemosere Anerkennung von benoteten Scheinen?	0 (0%)	5 (8,5%)	6 (10,2%)	10 (16,9%)	12 (20,3%)	26 (44,1%)
... ein ins Netz Stellen von Informationen, die normalerweise in der Uni aushängen (z.B. Klausurergebnisse)?	0 (0%)	2 (3,4%)	2 (3,4%)	4 (6,8%)	37 (62,7%)	14 (23,7%)

Der wichtigste Punkt ist ein ins Netz Stellen von Informationen, die normalerweise in der Uni aushängen (z.B. Klausurergebnisse) (Tabelle 6, Abb.11).

Wie wichtig ist dir ein ins Netz stellen von Informationen, die normalerweise nur in der Uni aushängen (z.B. Klausurergebnisse)?

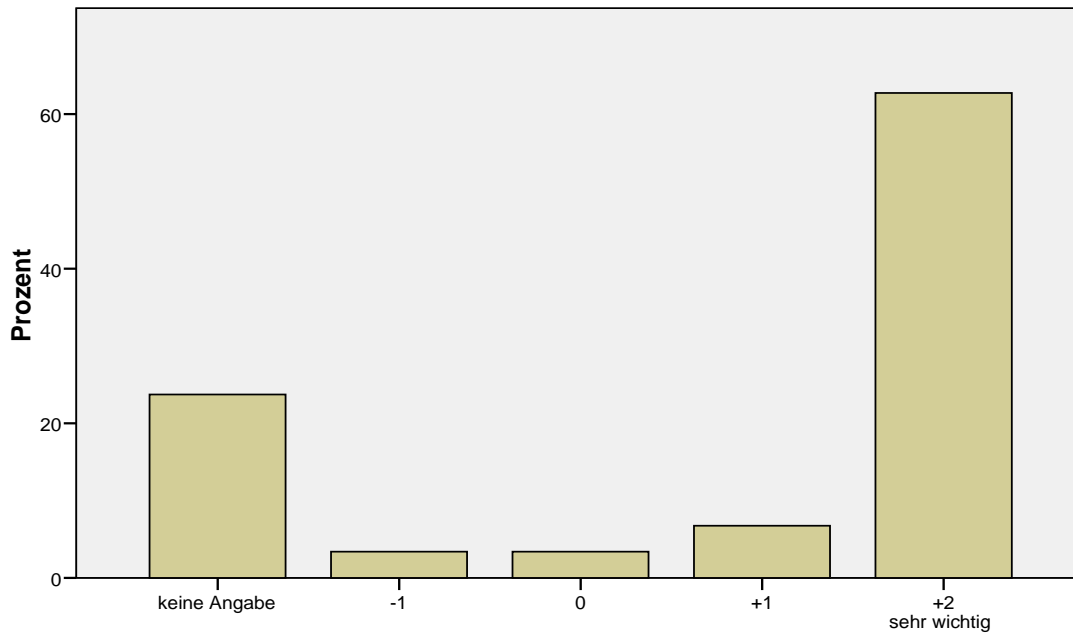


Abbildung 11. Wichtigkeit des ins Netz Stellens von Informationen, die normalerweise nur in der Uni aushängen

12. Welche Verbesserung ist dir am wichtigsten?

Am wichtigsten:

1. 18 (30,5%) Verbesserung der Räumlichkeiten
2. 13 (22%) Verbesserung der Tutorien und Übungen
3. 9 (15,3%) Verbesserung der Fachbibliothek

Am zweitwichtigsten:

1. 10 (16,9%) Verbesserung der Räumlichkeiten
2. 10 (16,9%) Verbesserung der Fachbibliothek
3. 10 (16,9%) Verbesserung der fachspezifischen Ausstattung
- 10 (16,9%) Verbesserung der Tutorien und Übungen

Am drittwichtigsten:

1. 12 (20,3%) Verbesserung der Betreuung
2. 10 (16,9%) Verbesserung der Räumlichkeiten
3. 10 (16,9%) Verbesserung der Lehrangebote