

Informatik

1. Allgemeine Daten
2. Universitäre Räumlichkeiten
3. Fachbibliothek
4. Fachspezifische Ausstattung
5. Lehrangebote
6. Teilnahmebeschränkungen
7. Tutorien/Übungen
8. Universitäre Stellenangebote
9. Sprechstunden
10. Betreuung
11. Korrekturen
12. Administration
13. Welche Verbesserung ist dir am wichtigsten?

1. Allgemeine Daten

Insgesamt: 348 Teilnehmer

Davon sind 302 männlich (86,8%) und 46 weiblich (13,2%).

Alter von 19-36 Jahre. Mittelwert $m=23,3$ und Standardabweichung $s= 2,66$ (Abb. 1).

Fachsemester von 1-18. Mittelwert $m=5,78$ und Standardabweichung $s=4,124$ (Abb. 2).

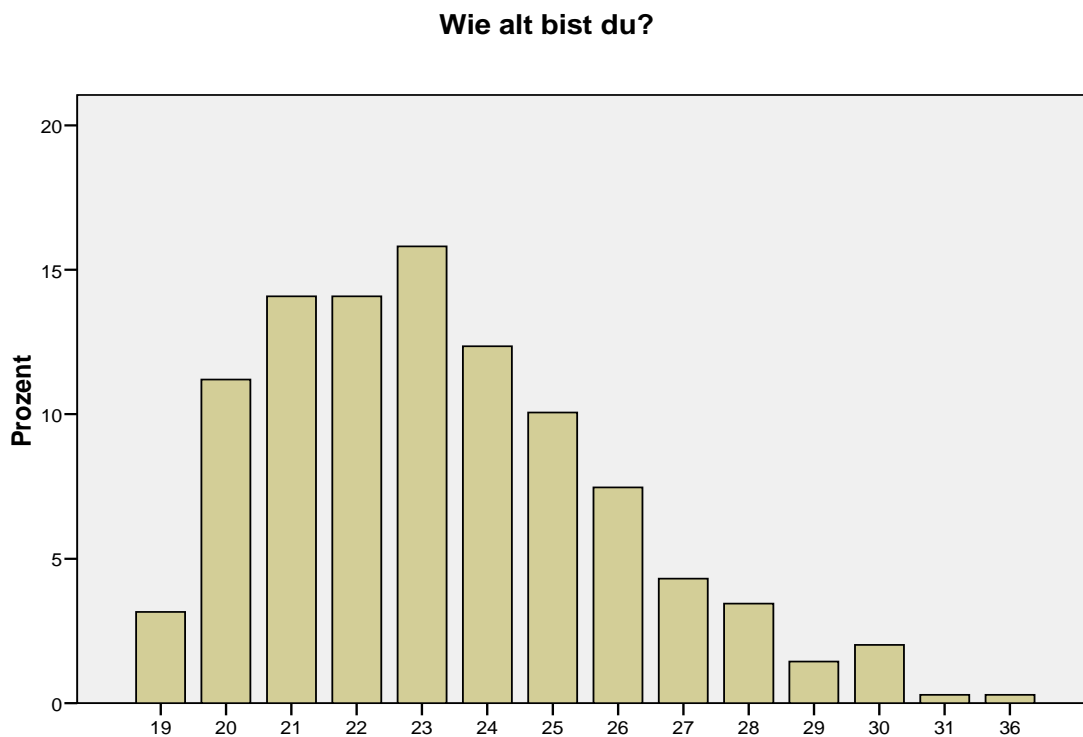


Abbildung 1. *Alter der Teilnehmer, die Informatik studieren*

In welchem Fachsemester bist du?

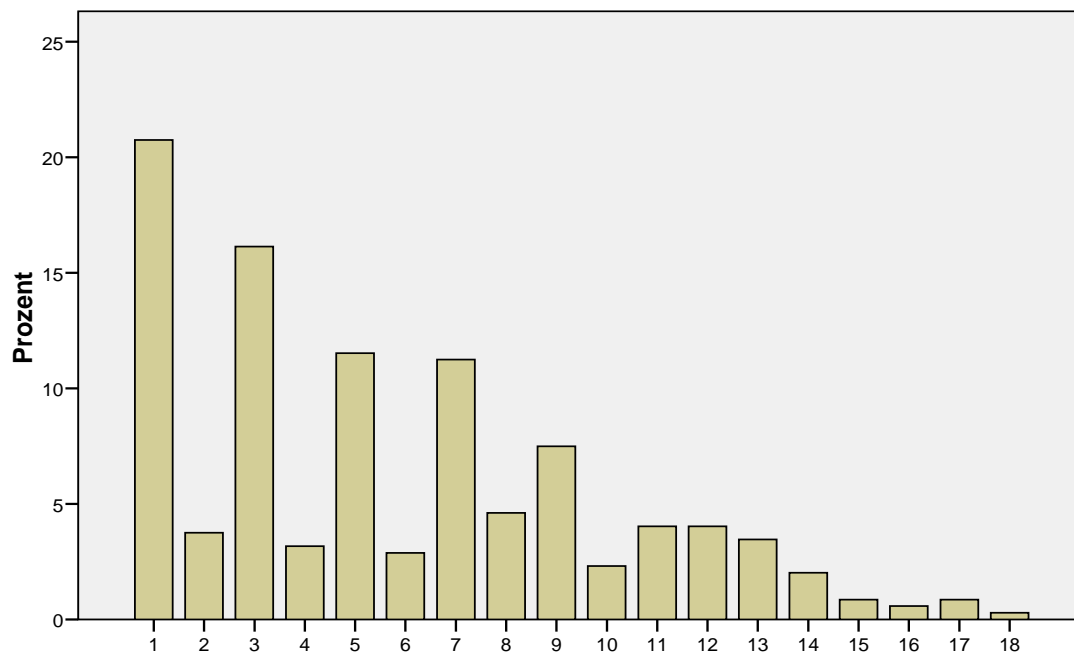


Abbildung 2. *Fachsemester der Teilnehmer, die Informatik studieren*

2. Universitäre Räumlichkeiten

Tabelle 1. *Wie wichtig ist dir... (Häufigkeit (Prozent))*

	-2 Überhaupt nicht wichtig	-1	0	+1	+2 Sehr wichtig	Keine Angabe
... eine Verbesserung der technischen Ausstattung in den Vorlesungs- und Seminarräumen?	27 (7,8%)	36 (10,3%)	69 (19,8%)	100 (28,7%)	66 (19%)	50 (14,4%)
... eine bessere Softwareausstattung der Rechner in den PC-Pools?	45 (12,9%)	35 (10,1%)	82 (23,6%)	77 (22,1%)	49 (14,1%)	60 (17,2%)
... eine Erhöhung der Arbeitsplätze in den PC-Pools?	36 (10,3%)	28 (8%)	66 (19%)	88 (25,3%)	69 (19,8%)	61 (17,5%)
... eine Erweiterung der Lernzentren (mehr Arbeitsplätze)?	12 (3,4%)	21 (6%)	40 (11,5%)	89 (25,6%)	121 (34,8%)	65 (18,7%)
... eine einfachere Installation des W-Lan/mehr Hilfe bei der Installation?	79 (22,7%)	42 (12,1%)	71 (20,4%)	39 (11,2%)	46 (13,2%)	71 (20,4%)
... eine Verbesserung des mobilen Netzzugangs (W-Lan)?	17 (4,9%)	25 (7,2%)	39 (11,2%)	87 (25%)	121 (34,8%)	59 (17%)

Für 210 Teilnehmer (60,4%) ist eine Erweiterung der Lernzentren (mehr Arbeitsplätze) wichtig oder sehr wichtig (Tabelle 1, Abb. 3).

Für 208 Teilnehmer (59,8%) ist eine Verbesserung des mobilen Netzzugangs (W-Lan) wichtig oder sehr wichtig (Tabelle 1, Abb. 4)

Wie wichtig ist dir eine Erweiterung der Lernzentren (mehr Arbeitsplätze)?

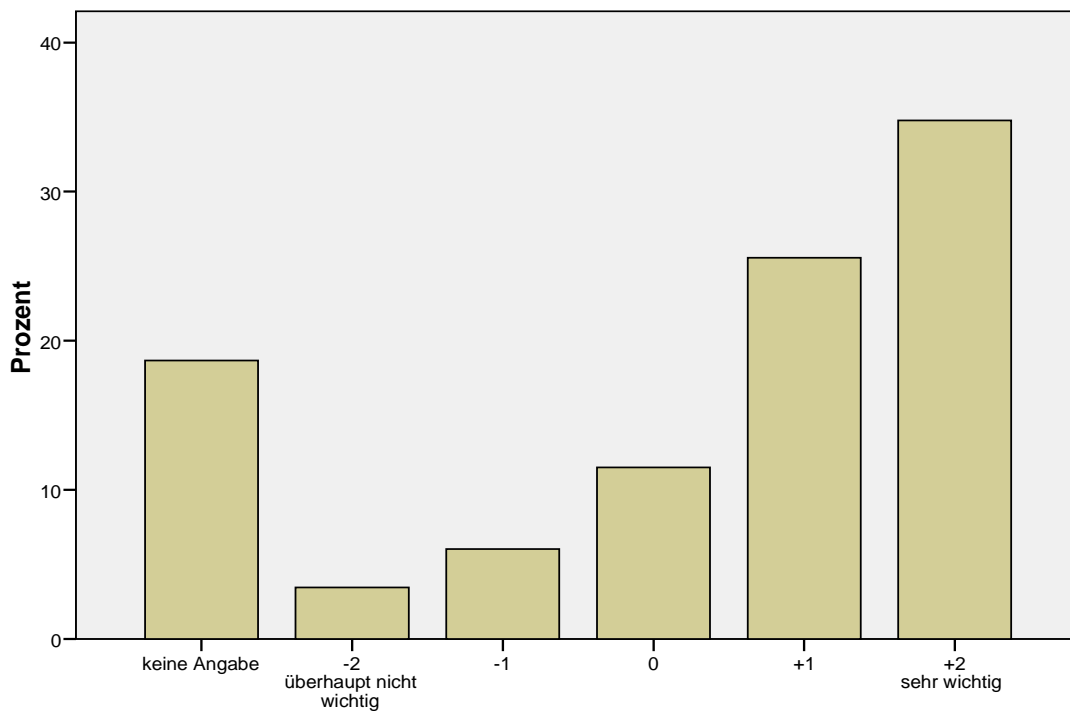


Abbildung 3. Wichtigkeit der Erweiterung der Lernzentren

Wie wichtig ist dir eine Verbesserung des mobilen Netzzugangs (W-Lan)?

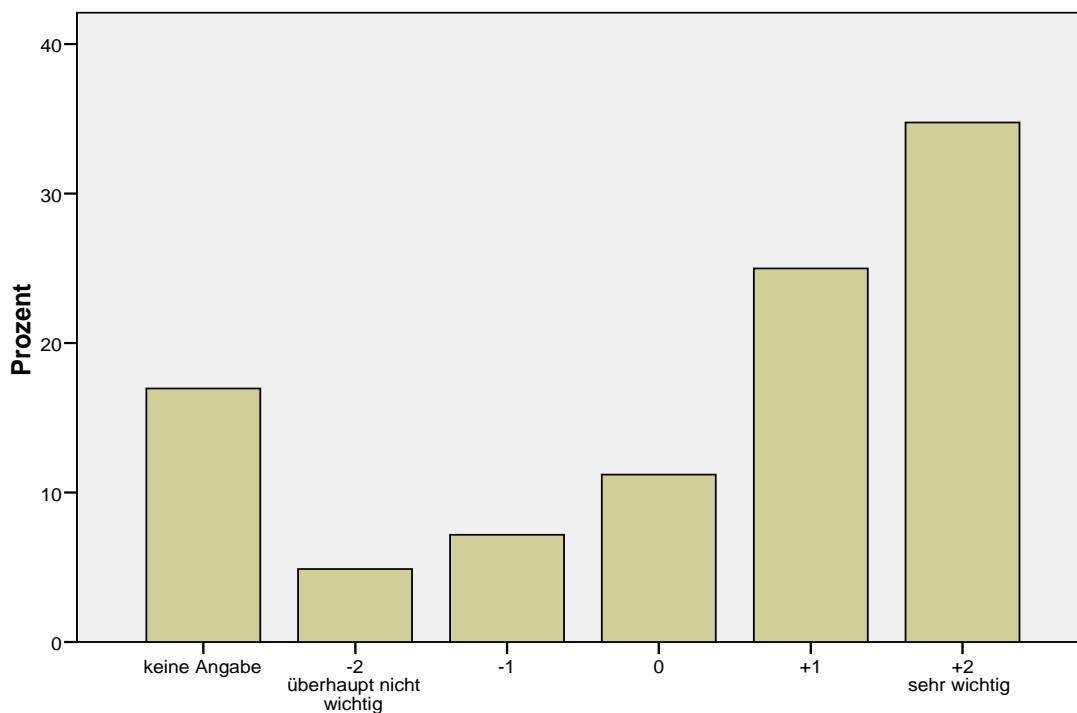


Abbildung 4. Wichtigkeit der Verbesserung des mobilen Netzzugangs (W-Lan)

3. Fachbibliothek

Für 159 Teilnehmer (45,7%) ist eine längere Leihfrist für Bücher wichtig (19%=66) oder sehr wichtig (26,7%). 125 Teilnehmer (35,9%) machten keine Angabe.

Für 173 Teilnehmer (49,7%) ist ein höherer Bestand an häufig nachgefragten Büchern wichtig (21,8%=76) oder sehr wichtig (27,9%=97). 123 Teilnehmer (35,3%) machten keine Angabe (Abb. 5).

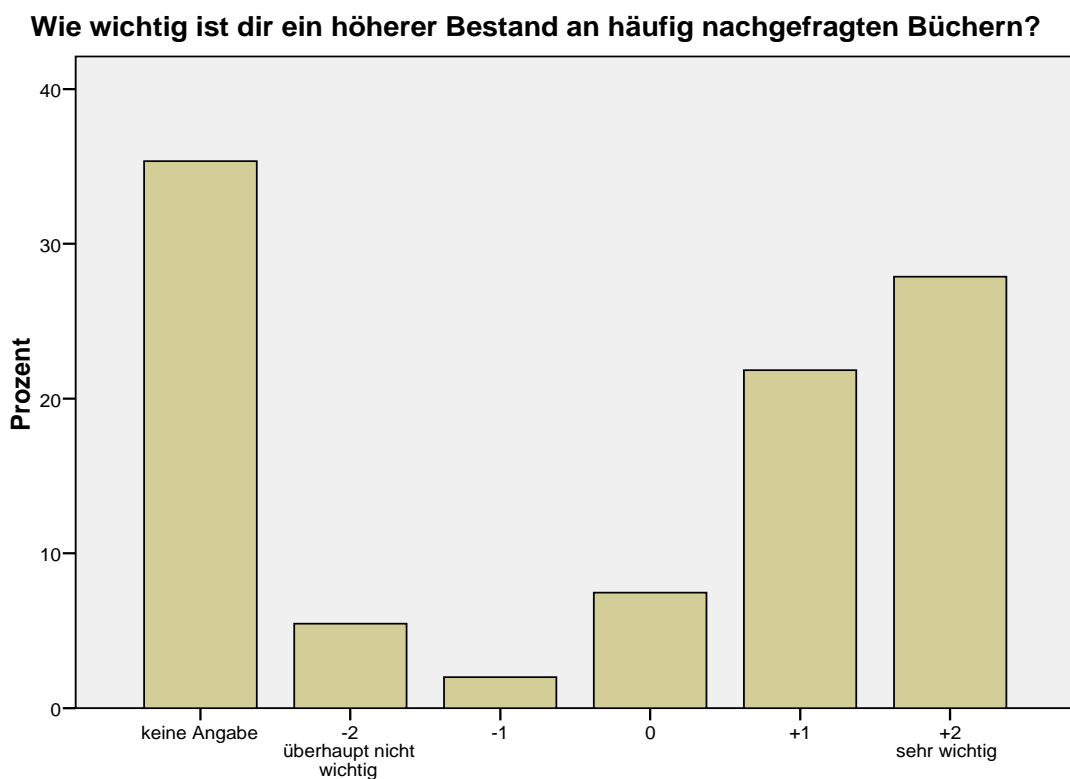


Abbildung 5. *Wichtigkeit eines höheren Bestands an häufig nachgefragten Büchern*

Für 143 Teilnehmer (41,1%) ist ein größeres Angebot an elektronischen Informationen (Zeitschriften etc.) wichtig (19,8%=69) oder sehr wichtig (21,3%=74). 131 Teilnehmer (37,6%) machten keine Angabe.

4. Fachspezifische Ausstattung

Für 130 Teilnehmer (37,4%) ist eine individuelle Softwarekonfiguration in den PC-Pools wichtig (22,7%=79) oder sehr wichtig (14,7%=51). 80 Teilnehmer (23%) machten keine Angabe.

Für 213 Teilnehmer (61,2%) ist ein größerer Speicherplatz im PC-Pool wichtig (17,8%=62) oder sehr wichtig (43,4%=151). 62 Teilnehmer (17,8%) machten keine Angabe (Abb. 6).

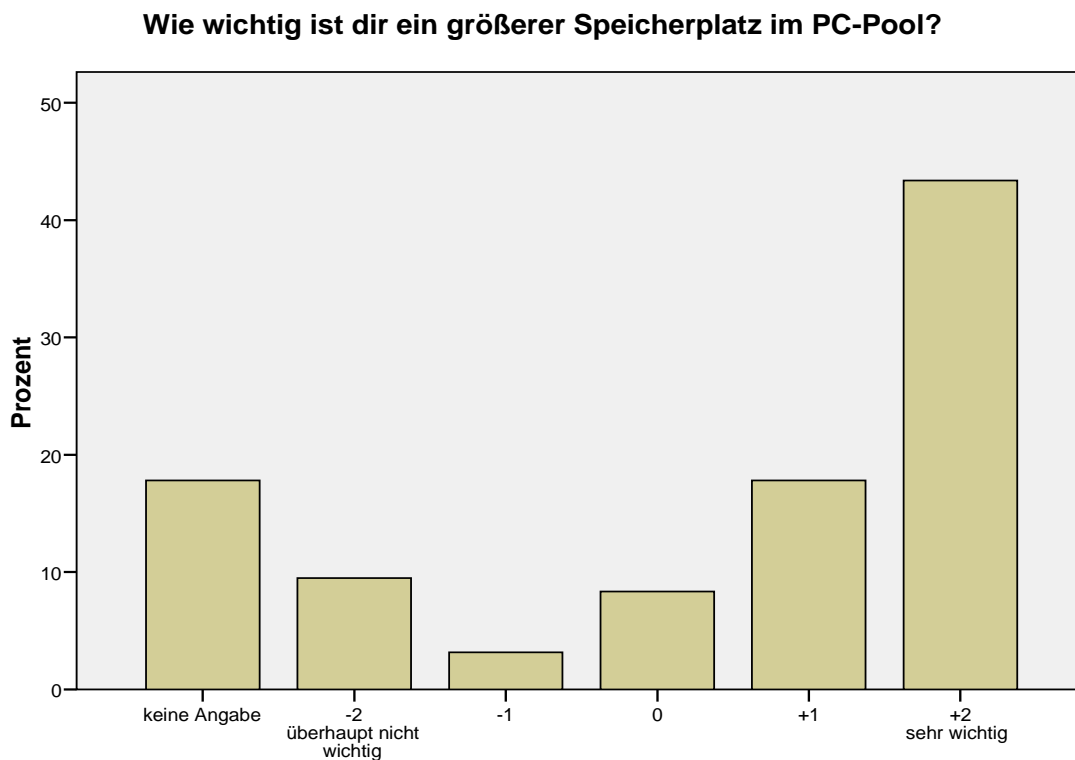


Abbildung 6. *Wichtigkeit eines größeren Speicherplatzes im PC-Pool*

5. Lehrangebote

Tabelle 2. *Wie wichtig ist dir... (Häufigkeit (Prozent))*

	-2 Überhaupt nicht wichtig	-1	0	+1	+2 Sehr wichtig	Keine Angabe
... eine größere Anzahl an Assistenten?	20 (5,7%)	15 (4,3%)	84 (24,1%)	87 (25%)	57 (16,4%)	85 (24,4%)
... eine größere Anzahl an Dozenten?	19 (5,5%)	24 (6,9%)	85 (24,4%)	88 (25,3%)	47 (13,5%)	85 (24,4%)
... ein größeres Spektrum des Lehrangebotes?	9 (2,6%)	10 (2,9%)	62 (17,8%)	99 (28,4%)	92 (26,4%)	76 (21,8%)
... ein häufigeres Angebot der Seminare und Vorlesungen (z.B. IT-Sicherheit)?	8 (2,3%)	19 (5,5%)	40 (11,5%)	111 (31,9%)	91 (26,1%)	79 (22,7%)
... ein besser verteiltes und überschneidungsfreies Lehrangebot?	8 (2,3%)	8 (2,3%)	29 (8,3%)	100 (28,7%)	130 (37,4%)	73 (21%)
... ein Lernen in kleineren Seminaren	16 (4,6%)	20 (5,7%)	66 (19%)	81 (23,3%)	82 (23,6%)	83 (23,9%)
... ein erhöhter Praxisbezug und aktuellere Themen in den Lehrveranstaltungen?	10 (2,9%)	16 (4,6%)	29 (8,3%)	111 (31,9%)	119 (34,2%)	63 (18,1%)
... ein erhöhtes Angebot Veranstaltungen mit externen Dozenten, die aus der Praxis berichten?	19 (5,5%)	17 (4,9%)	45 (12,9%)	105 (30,2%)	90 (25,9%)	72 (20,7%)
... eine Aufhebung von Teilnahmebeschränkungen durch ein größeres Lehrangebot?	16 (4,6%)	10 (2,9%)	49 (14,1%)	86 (24,7%)	83 (23,9%)	104 (29,9%)

Für 230 Teilnehmer (66,1%) ist ein besser verteiltes und überschneidungsfreies Lehrangebot wichtig oder sehr wichtig (Tabelle 2, Abb. 7).

Für 230 Teilnehmer (66,1%) sind ein erhöhter Praxisbezug und aktuellere Themen in den Lehrveranstaltungen wichtig oder sehr wichtig (Tabelle 2).

Wie wichtig ist dir ein besser verteiltes und überschneidungsfreies Lehrangebot?

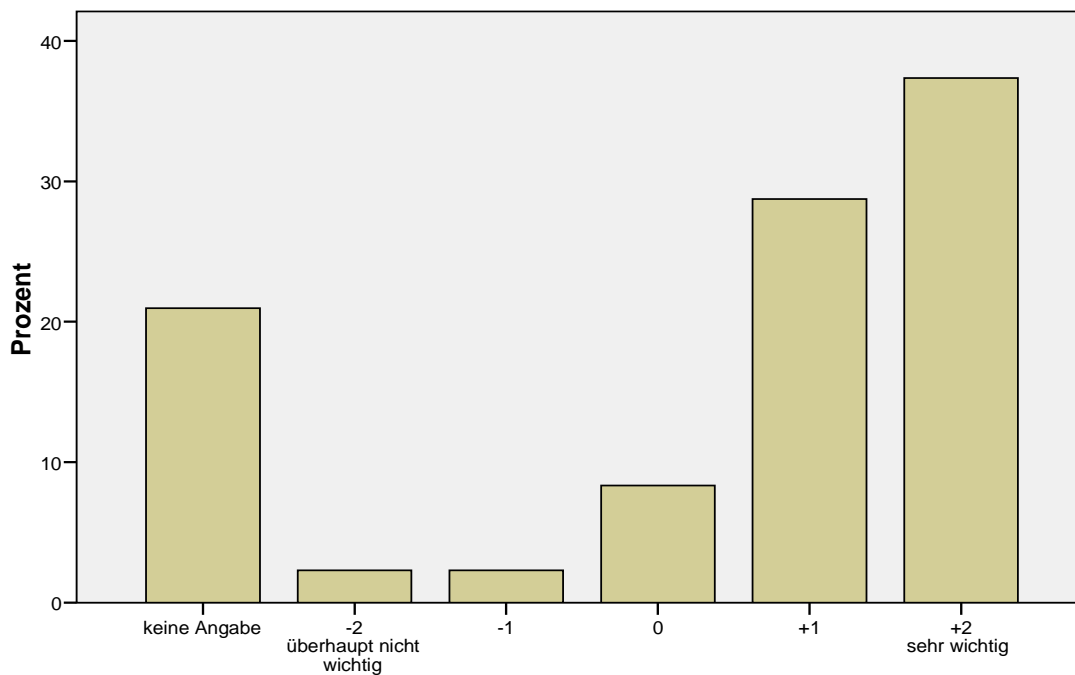


Abbildung 7. Wichtigkeit eines besser verteilten und überschneidungsfreien Lehrangebots

6. Teilnahmebeschränkungen

Für 164 Teilnehmer (47,1%) ist ein weniger teilnahmebeschränktes Lernangebot wichtig (27%=94) oder sehr wichtig (20,1%=70). 109 Teilnehmer (31,3%) machten keine Angabe.

Für 177 Teilnehmer (50,9%) ist eine höhere Transparenz der Teilnahmebeschränkungen wichtig (25,6%=89) oder sehr wichtig (25,3%=88). 111 Teilnehmer (31,9%) machten keine Angabe (Abb. 7).

Wie wichtig ist dir eine höhere Transparenz der Teilnahmebeschränkungen?

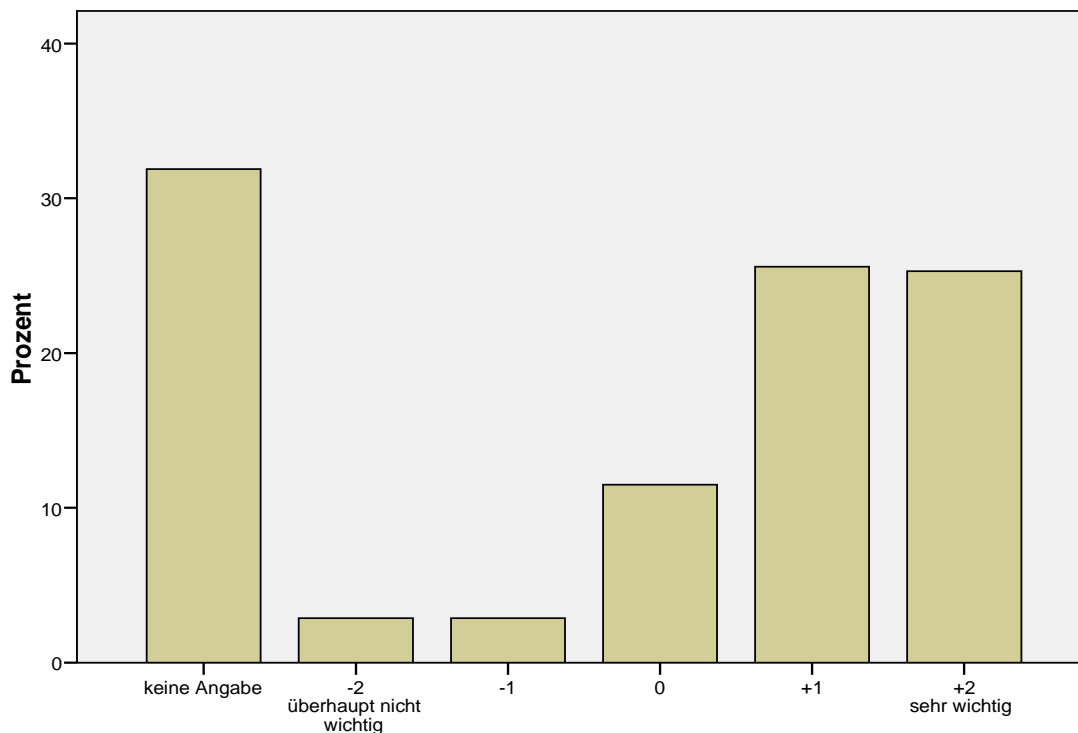


Abbildung 7. Wichtigkeit einer höheren Transparenz der Teilnahmebeschränkungen

7. Tutorien/Übungen

Tabelle 3. Wie wichtig ist dir... (Häufigkeit (Prozent))

	-2 Überhaupt nicht wichtig	-1	0	+1	+2 Sehr wichtig	Keine Angabe
... ein größeres Angebot an Tutorien?	16 (4,6%)	17 (4,9%)	70 (20,1%)	86 (24,7%)	68 (19,5%)	91 (26,1%)
... eine qualifiziertere Leitung der Tutorien?	10 (2,9%)	9 (2,6%)	48 (13,8%)	85 (24,4%)	108 (31%)	88 (25,3%)
... ein größeres Angebot an Übungen?	13 (3,7%)	12 (3,4%)	61 (17,5%)	105 (30,2%)	87 (25%)	70 (20,1%)
... ein Lernen in kleineren Übungsgruppen?	15 (4,3%)	19 (5,5%)	55 (15,8%)	84 (24,1%)	103 (29,6%)	72 (20,7%)
... eine qualifiziertere Leitung der Übungen?	6 (1,7%)	11 (3,2%)	37 (10,6%)	94 (27%)	131 (37,6%)	69 (19,8%)

Für 225 Teilnehmer (64,6%) ist eine qualifiziertere Leitung der Übungen wichtig oder sehr wichtig (Tabelle 3, Abb. 8).

Für 193 Teilnehmer (55,4%) ist eine qualifiziertere Leitung der Tutorien wichtig oder sehr wichtig (Tabelle 3).

Für 187 Teilnehmer ist ein Lernen in kleineren Übungsgruppen wichtig oder sehr wichtig (Tabelle 3).

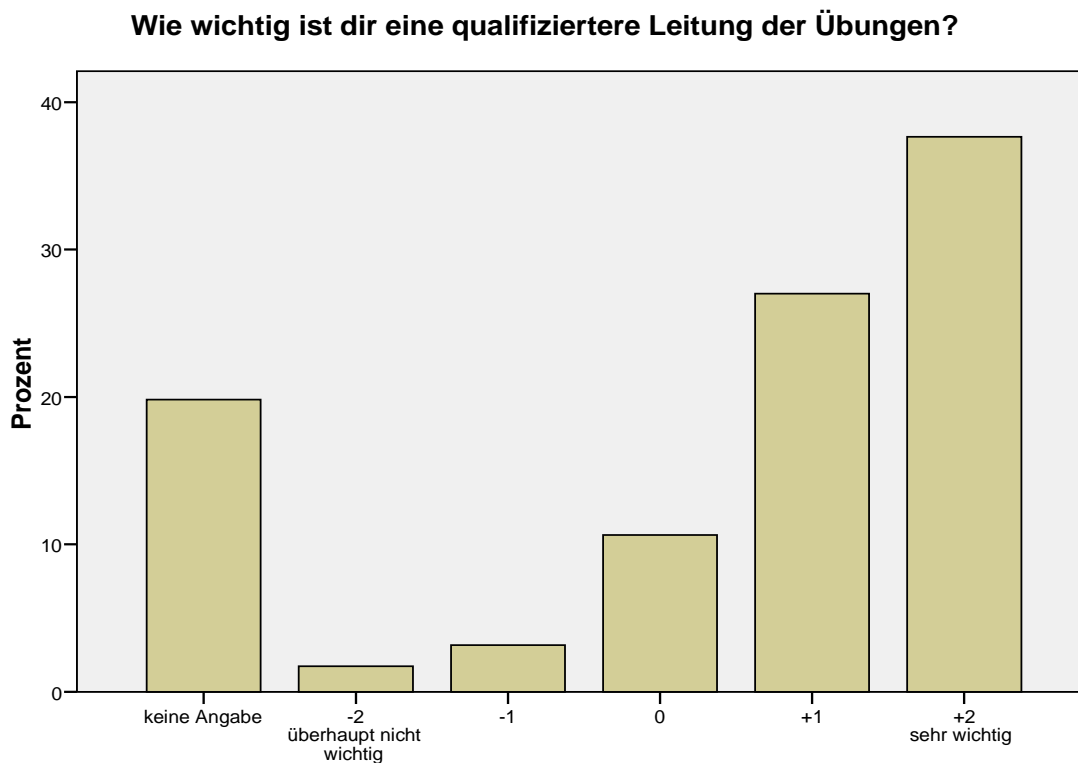


Abbildung 8. *Wichtigkeit einer qualifizierteren Leitung der Übungen*

8. Universitäre Stellenangebote

Für 167 Teilnehmer (48%) ist ein größeres Angebot an Praktika von der Uni, evtl. auch über Partnerfirmen wichtig (24,7%=86) oder sehr wichtig (23,3%=81). 116 Teilnehmer (33,3%) machten keine Angabe.

Für 111 Teilnehmer (31,9%) ist eine größere Anzahl an Hiwi-Stellen wichtig (18,4%=64) oder sehr wichtig (13,5%=47). 135 Teilnehmer (38,8%) machten keine Angabe.

9. Sprechstunden

Für 113 Teilnehmer (32,5%) ist eine Verlegung der Sprechstunden der Professoren auf günstigere Zeiten wichtig (18,1%=63) oder sehr wichtig (14,4%=50). 113 Teilnehmer (32,5%) machten keine Angabe.

Für 113 Teilnehmer (32,5%) ist eine Verlängerung der Sprechstunden der Assistenten und Dozenten wichtig (18,7%=65) oder sehr wichtig (13,8%=48). 111 Teilnehmer (31,9%) machten keine Angabe.

Für 117 Teilnehmer (33,6%) ist eine Verlegung der Sprechstunden der Assistenten und Dozenten auf günstigere Zeiten wichtig (19,8%=69) oder sehr wichtig (13,8%=48). 112 Teilnehmer (32,2%) machten keine Angabe.

10. Betreuung

Für 142 Teilnehmer (40,9%) ist eine Einführung/Verbesserung von Mentoren, d.h. von erfahrenen Studenten die weniger Erfahrene betreuen, wichtig (21,6%=75) oder sehr wichtig (19,3%=67). 122 Teilnehmer (35,1%) machten keine Angabe.

Für 146 Teilnehmer (41,9 %) ist eine bessere Hilfestellung bei der Suche nach Praktika wichtig (24,1%=84) oder sehr wichtig (17,8%=62). 126 Teilnehmer (36,2%) machten keine Angabe.

Für 154 Teilnehmer (44,3%) ist eine bessere berufs- und karrierebezogene Beratung wichtig (23,9%=83) oder sehr wichtig (20,4%=71). 118 Teilnehmer (33,9%) machten keine Angabe (Abb. 9).

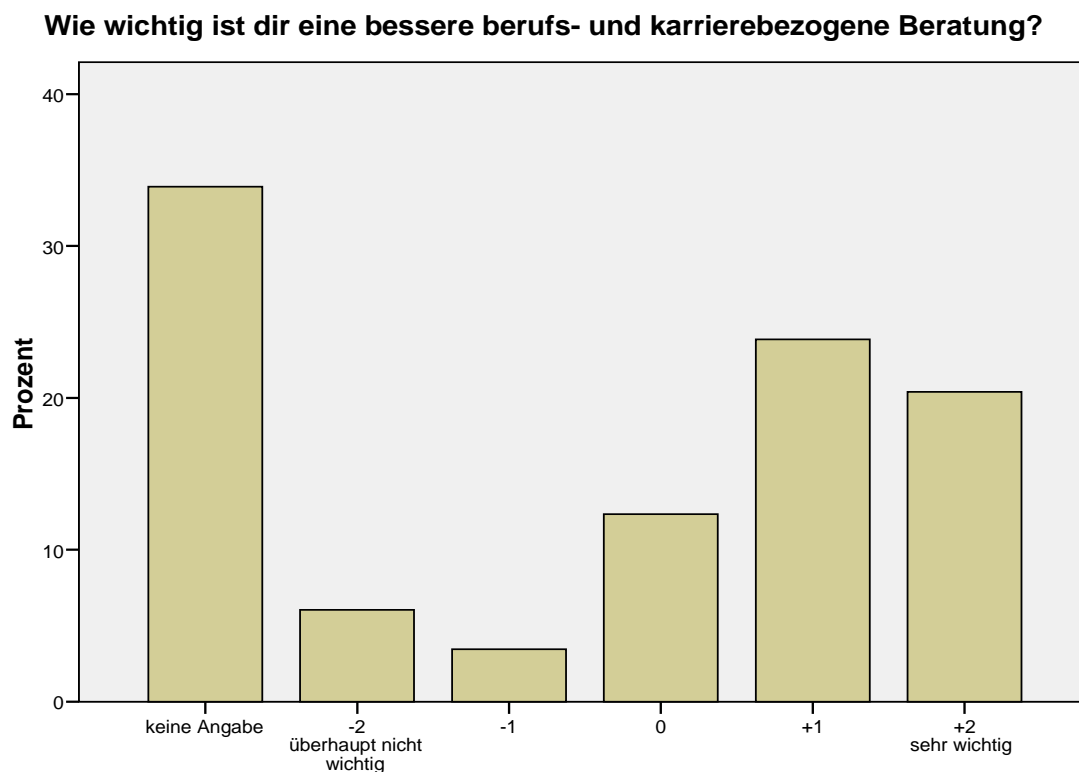


Abbildung 9. *Wichtigkeit einer besseren berufs- und karrierebezogenen Beratung*

11. Korrekturen

Tabelle 4. *Wie wichtig ist dir... (Häufigkeit (Prozent))*

	-2 Überhaupt nicht wichtig	-1	0	+1	+2 Sehr wichtig	Keine Angabe
... eine schnellere Rückgabe der Arbeiten?	13 (3,7%)	17 (4,9%)	41 (11,8%)	92 (26,4%)	122 (35,1%)	63 (18,1%)
... eine Erweiterung der Termine zum Einsehen der korrigierten Arbeit?	4 (1,1%)	7 (2%)	23 (6,6%)	97 (27,9%)	153 (44%)	64 (18,4%)
... ein ausführliches Feedback zu den korrigierten Arbeiten?	5 (1,4%)	16 (4,6%)	21 (6%)	95 (27,3%)	151 (43,4%)	60 (17,2%)

Wie wichtig ist dir eine Erweiterung der Termine zum Einsehen der korrigierten Arbeiten?

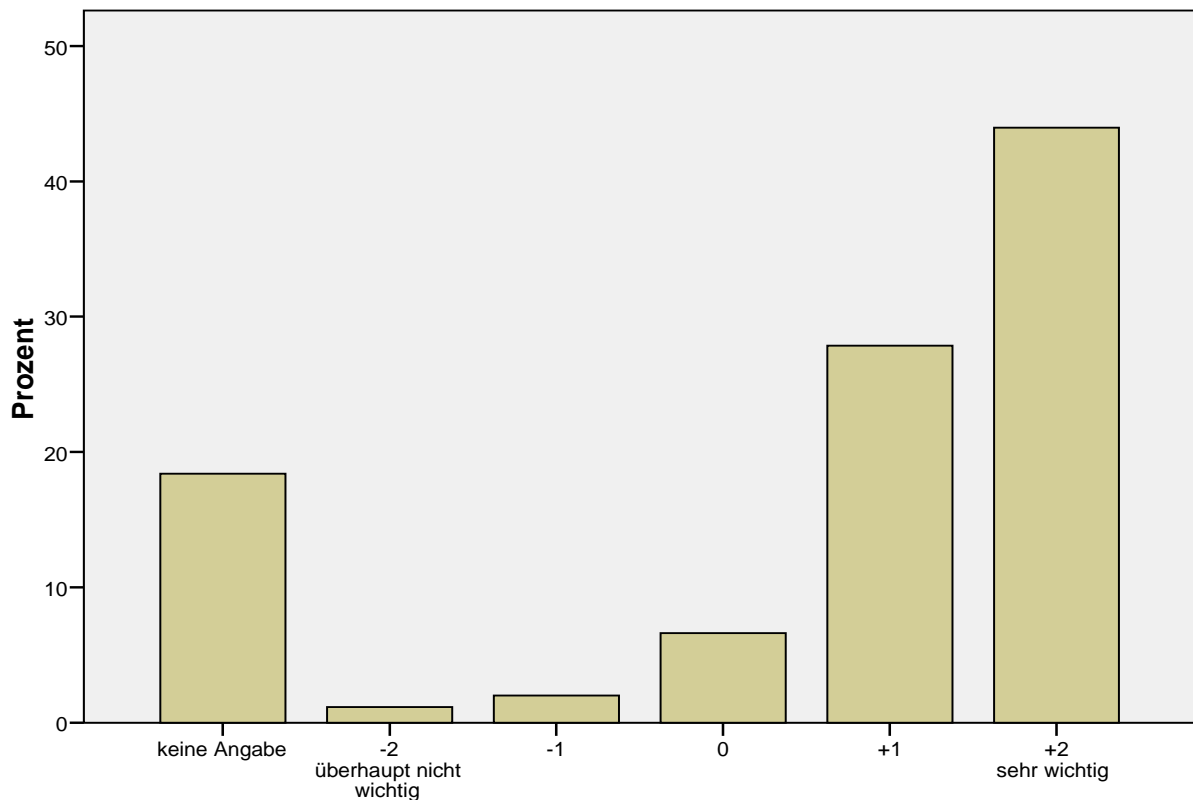


Abbildung 10. *Wichtigkeit einer Erweiterung der Termine zum Einsehen korrigierter Arbeiten*

12. Administration

Für 148 Teilnehmer (42,6%) ist eine Einführung elektronischer Scheine wichtig (12,4%=43) oder sehr wichtig (30,2%=105). 124 Teilnehmer (35,6%) machten keine Angabe.

Für 244 Teilnehmer (69,8%) ist ein ins Netz Stellen von Informationen, die normalerweise nur an der Uni aushängen (z.B. Klausurergebnisse) wichtig (11,2%=39) oder sehr wichtig (58,6%=204). 81 Teilnehmer (23,3%) machten keine Angabe (Abb. 11).

Für 235 Teilnehmer (67,6%) ist eine elektronische Anmeldung für Prüfungen und Seminare wichtig (12,4%=43) oder sehr wichtig (55,2%=192). 85 Teilnehmer (24,4%) machten keine Angabe.

Wie wichtig ist dir ein ins Netz stellen von Informationen, die normalerweise nur in der Uni aushängen (z.B. Klausurergebnisse)?

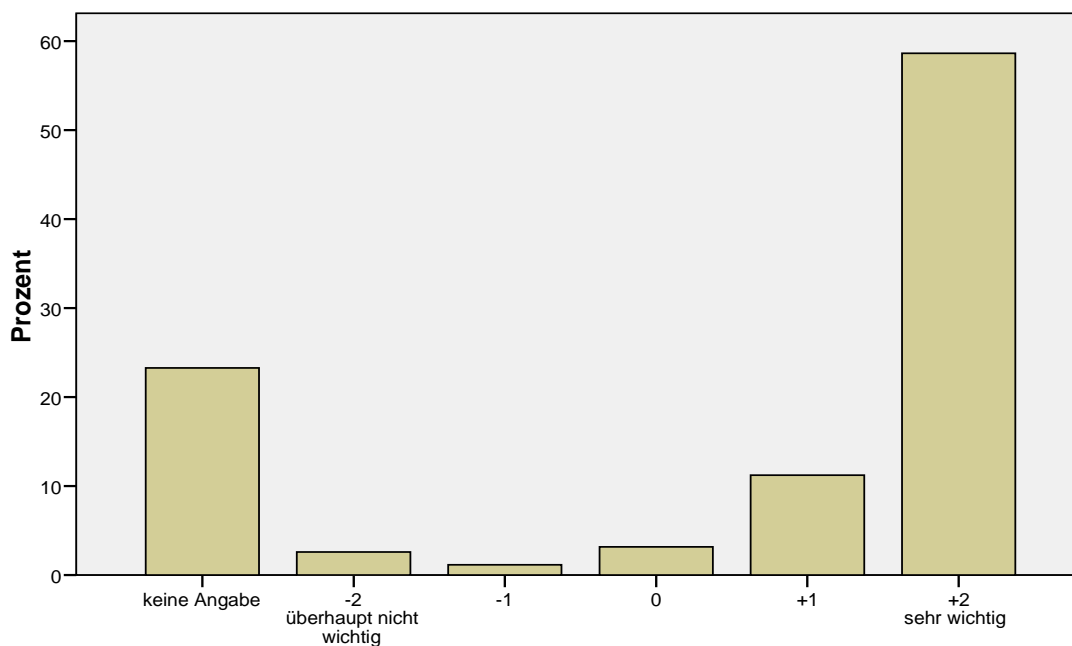


Abbildung 11. *Wichtigkeit des ins Netz Stellens von Informationen, die normalerweise nur in der Uni aushängen*

13. Welche Verbesserung ist dir am wichtigsten?

Am wichtigsten:

1. 68 (19,5%) Verbesserung der Lehrangebote
2. 67 (19,3%) Verbesserung der Teilnahmebeschränkungen
3. 66 (19%) Verbesserung der Räumlichkeiten

Am zweitwichtigsten:

1. 70 (20,1%) Verbesserung der Teilnahmebeschränkungen
2. 65 (18,7%) Verbesserung der Lehrangebote
3. 38 (10,9%) Verbesserung der Sprechstunden

Am drittwichtigsten:

1. 50 (14,4%) Verbesserung der Betreuung
2. 44 (12,6%) Verbesserung der Teilnahmebeschränkungen
3. 42 (12,1%) Verbesserung der Sprechstunden