

## **Elektrotechnik**

1. Allgemeine Daten
2. Universitäre Räumlichkeiten
3. Fachbibliothek
4. Lehrangebote
5. Tutorien/Übungen
6. Universitäre Stellenangebote
7. Sprechstunden
8. Betreuung
9. Korrekturen
10. Administration
11. Welche Verbesserung ist dir am wichtigsten?

## 1. Allgemeine Daten

Insgesamt: 292 Teilnehmer

Davon sind 269 männlich (92,1%) und 23 weiblich (7,9%).

Alter von 19-37 Jahre. Mittelwert  $m=23,05$  und Standardabweichung  $s= 2,725$  (Abb. 1).

Fachsemester von 1-19. Mittelwert  $m=5,72$  und Standardabweichung  $s=3,741$  (Abb. 2).

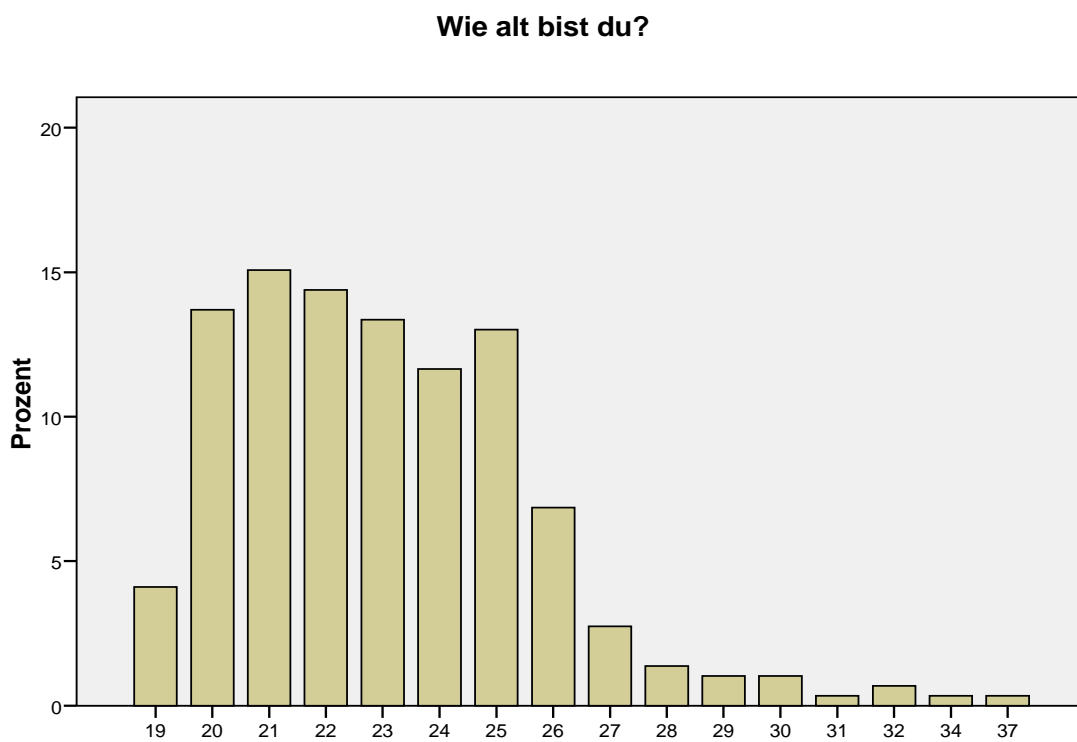


Abbildung 1. *Alter der Teilnehmer, die Elektrotechnik studieren*

### In welchem Fachsemester bist du?

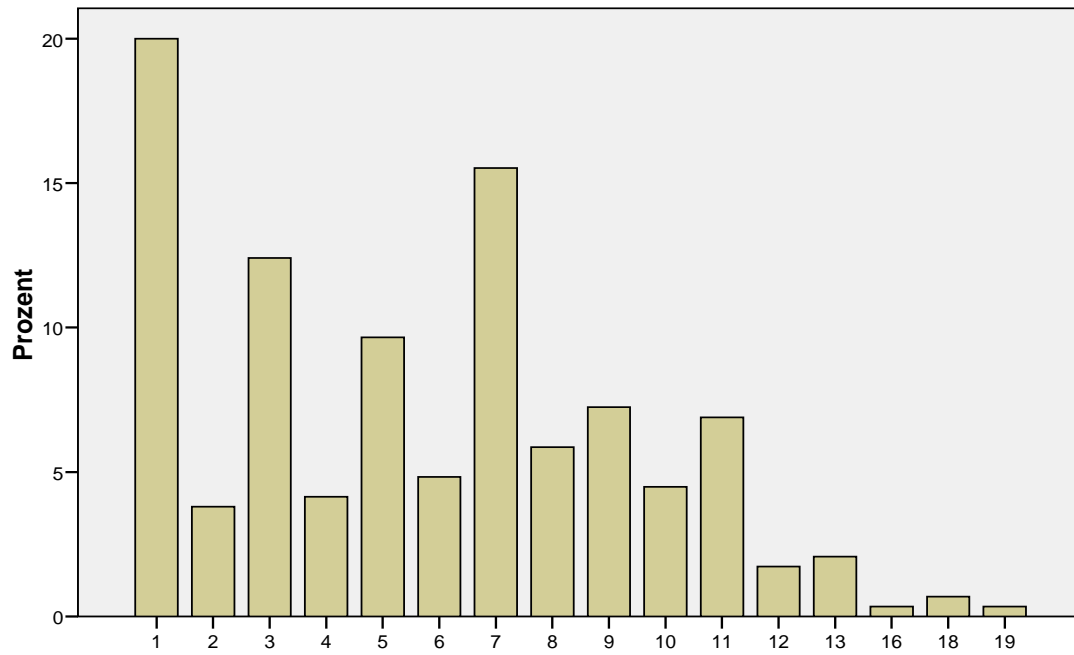


Abbildung 2. Fachsemester der Teilnehmer, die Elektrotechnik studieren

## 2. Universitäre Räumlichkeiten

Tabelle 1. *Wie wichtig ist dir... (Häufigkeit (Prozent))*

	-2 Überhaupt nicht wichtig	-1	0	+1	+2 Sehr wichtig	Keine Angabe
... eine Verbesserung der technischen Ausstattung in den Vorlesungs- und Seminarräumen?	14 (4,8%)	17 (5,8%)	41 (14%)	99 (33,9%)	<b>100</b> <b>(34,2%)</b>	21 (7,2%)
... eine bessere Softwareausstattung der Rechner in den PC-Pools?	43 (14,7%)	26 (8,9%)	<b>72</b> <b>(24,7%)</b>	71 (24,3%)	44 (15,1%)	36 (17,2%)
... eine Erhöhung der Arbeitsplätze in den PC-Pools?	46 (15,8%)	27 (9,2%)	<b>69</b> <b>(23,6%)</b>	65 (22,3%)	50 (17,1%)	35 (12%)
... eine Erweiterung der Lernzentren (mehr Arbeitsplätze)?	18 (6,2%)	10 (3,4%)	36 (12,3%)	85 (29,1%)	<b>111</b> <b>(38%)</b>	32 (11%)
... eine einfachere Installation des W-Lan/mehr Hilfe bei der Installation?	62 (21,2%)	38 (13%)	<b>69</b> <b>(23,6%)</b>	38 (13%)	46 (15,8%)	39 (13,4%)
... eine Verbesserung des mobilen Netzzugangs (W-Lan)?	18 (6,2%)	13 (4,5%)	48 (16,4%)	79 (27,1%)	<b>97</b> <b>(33,2%)</b>	37 (12,7%)

Für 199 Teilnehmer (68,1%) ist eine Verbesserung der technischen Ausstattung in den Vorlesungs- und Seminarräumen (z.B. Beamer, Mikrofon, Overhead-Projektor, Onlineanschluss) wichtig oder sehr wichtig (Tabelle 1).

Für 196 Teilnehmer (67,1%) ist eine Erweiterung der Lernzentren (mehr Arbeitsplätze) wichtig oder sehr wichtig (Tabelle 1, Abb. 3).

### Wie wichtig ist dir eine Erweiterung der Lernzentren (mehr Arbeitsplätze)?

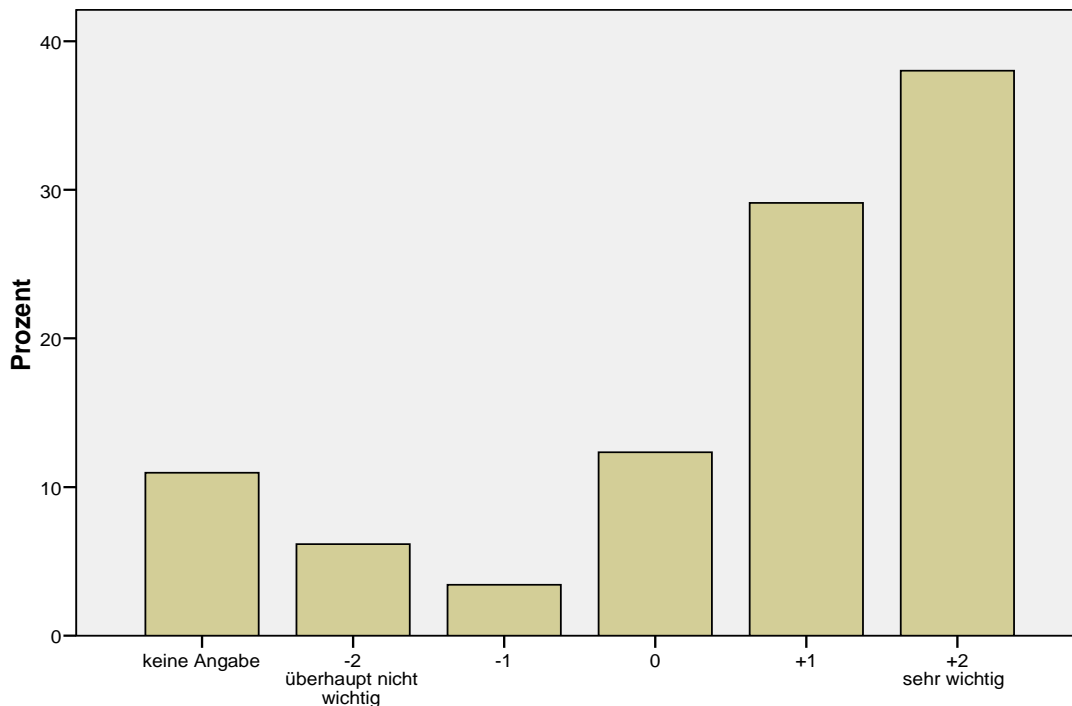


Abbildung 3. *Wichtigkeit der Erweiterung der Lernzentren*

### **3. Fachbibliothek**

Für 149 Teilnehmer (51%) ist eine Möglichkeit, die Bücher leihen zu können wichtig (20,2%=59) oder sehr wichtig (30,8%=90). 78 Teilnehmer (26,7%) machten keine Angabe (Abb. 4).

Für 134 Teilnehmer (45,9%) ist ein größeres Angebot an elektronischen Informationen (Zeitschriften etc.) wichtig (24,7%=72) oder sehr wichtig (21,2%=62). 83 Teilnehmer (28,4%) machten keine Angabe.

Für 135 Teilnehmer (46,2%) ist eine Bereitstellung eines Kopierers wichtig (25,3%=74) oder sehr wichtig (20,9%=61). 88 Teilnehmer (30,1%) machten keine Angabe.

**Wie wichtig ist dir eine Möglichkeit, die Bücher leihen zu können?**

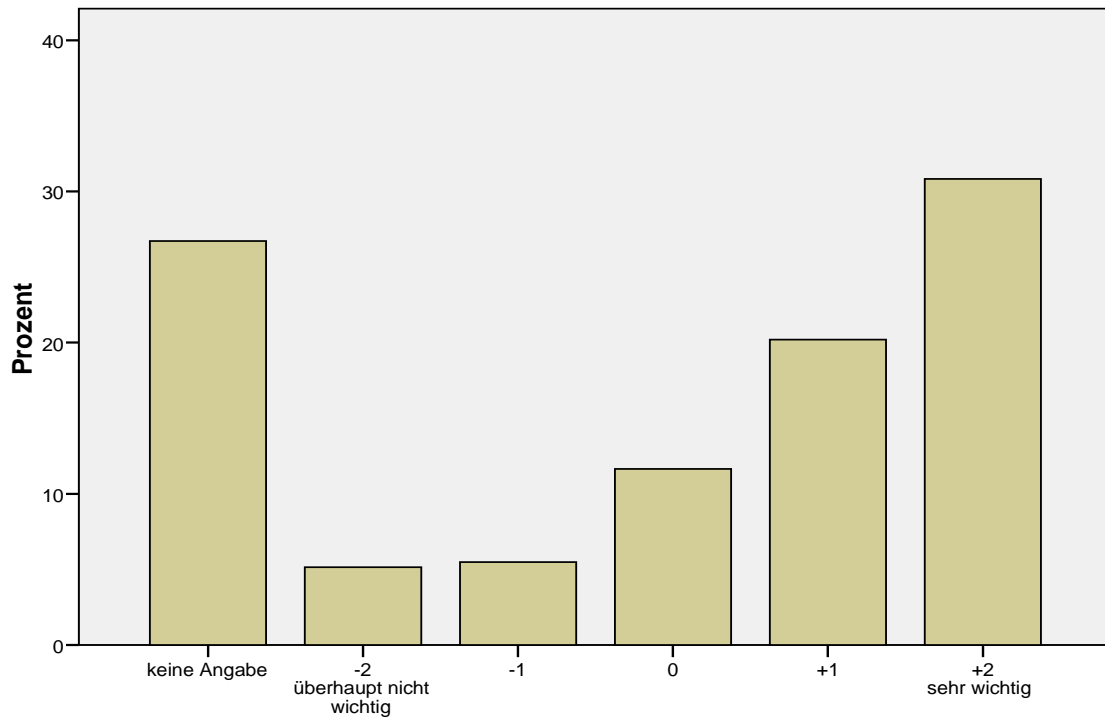


Abbildung 4. *Wichtigkeit, die Bücher leihen zu können.*

## 4. Lehrangebote

Tabelle 2. *Wie wichtig ist dir... (Häufigkeit (Prozent))*

	-2 Überhaupt nicht wichtig	-1	0	+1	+2 Sehr wichtig	Keine Angabe
... eine größere Anzahl an Assistenten?	18 (6,2%)	20 (6,8%)	74 (25,3%)	<b>84</b> <b>(28,8%)</b>	54 (18,5%)	42 (14,4%)
... eine größere Anzahl an Dozenten?	19 (6,5%)	20 (6,8%)	<b>89</b> <b>(30,5%)</b>	87 (29,8%)	33 (11,3%)	44 (15,1%)
... ein größeres Spektrum des Lehrangebotes?	6 (2,1%)	21 (7,2%)	65 (22,3%)	<b>99</b> <b>(33,9%)</b>	57 (19,5%)	44 (15,1%)
... ein größeres Angebot anwendungsorientierter Fächer?	4 (1,4%)	10 (3,4%)	33 (11,3%)	100 (34,2%)	<b>107</b> <b>(36,6%)</b>	38 (13%)
... ein häufigeres Angebot der Seminare und Vorlesungen ?	13 (4,5%)	20 (6,8%)	63 (21,6%)	74 (25,3%)	<b>76</b> <b>(26%)</b>	46 (15,8%)
... ein besser verteiltes und überschneidungsfreies Lehrangebot?	6 (2,1%)	20 (6,8%)	27 (9,2%)	75 (25,7%)	<b>119</b> <b>(40,8%)</b>	45 (15,4%)
... ein erhöhter Praxisbezug und aktuellere Themen in den Lehrveranstaltungen?	7 (2,4%)	10 (3,4%)	36 (12,3%)	93 (31,8%)	<b>111</b> <b>(38%)</b>	35 (12%)
... ein erhöhtes Angebot Veranstaltungen mit externen Dozenten, die aus der Praxis berichten?	12 (4,1%)	23 (7,9%)	43 (14,7%)	<b>89</b> <b>(30,5%)</b>	<b>89</b> <b>(30,5%)</b>	36 (12,3%)

Für 207 Teilnehmer (70,8%) ist ein größeres Angebot anwendungsorientierter Fächer wichtig oder sehr wichtig (Tabelle 2).

Für 194 Teilnehmer (66,5%) ist ein besser verteiltes und überschneidungsfreies Lehrangebot wichtig oder sehr wichtig (Tabelle 2, Abb. 5).

Für 204 Teilnehmer (69,8%) sind ein erhöhter Praxisbezug und aktuellere Themen in den Lehrveranstaltungen wichtig oder sehr wichtig (Tabelle 2).

**Wie wichtig ist dir ein besser verteiltes und überschneidungsfreies Lehrangebot?**

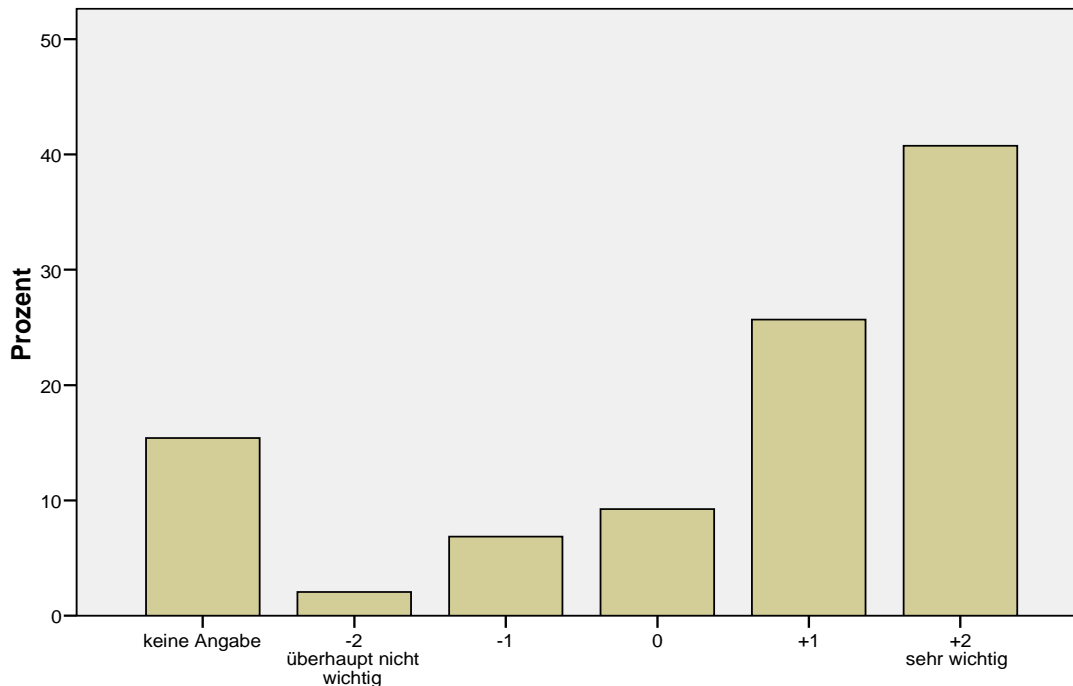


Abbildung 5. Wichtigkeit eines besser verteilten und überschneidungsfreien Lehrangebots

## 5. Tutorien/Übungen

Tabelle 3. Wie wichtig ist dir... (Häufigkeit (Prozent))

	-2 Überhaupt nicht wichtig	-1	0	+1	+2 Sehr wichtig	Keine Angabe
... ein größeres Angebot an Tutorien?	18 (6,2%)	20 (6,8%)	56 (19,2%)	89 (30,5%)	64 (21,9%)	<b>45</b> <b>(15,4%)</b>
... eine qualifiziertere Leitung der Tutorien?	11 (3,8%)	10 (3,4%)	31 (10,6%)	80 (27,4%)	<b>122</b> <b>(41,8%)</b>	38 (13%)
... ein größeres Angebot an Übungen?	11 (3,8%)	21 (7,2%)	57 (19,5%)	<b>92</b> <b>(31,5%)</b>	77 (26,4%)	34 (11,6%)
... eine qualifiziertere Leitung der Übungen?	7 (2,4%)	8 (2,7%)	30 (10,3%)	80 (27,4%)	<b>136</b> <b>(46,6%)</b>	31 (10,6%)

Insbesondere die qualifizierte Leitung von Tutorien und Übungen wurden als sehr wichtig eingestuft. 202 Teilnehmer (69,2%) stufte die qualifiziertere Leitung von

Tutorien als wichtig oder sehr wichtig ein und 216 Teilnehmer (74%) die qualifiziertere Leitung der Übungen (Abb. 6 und 7).

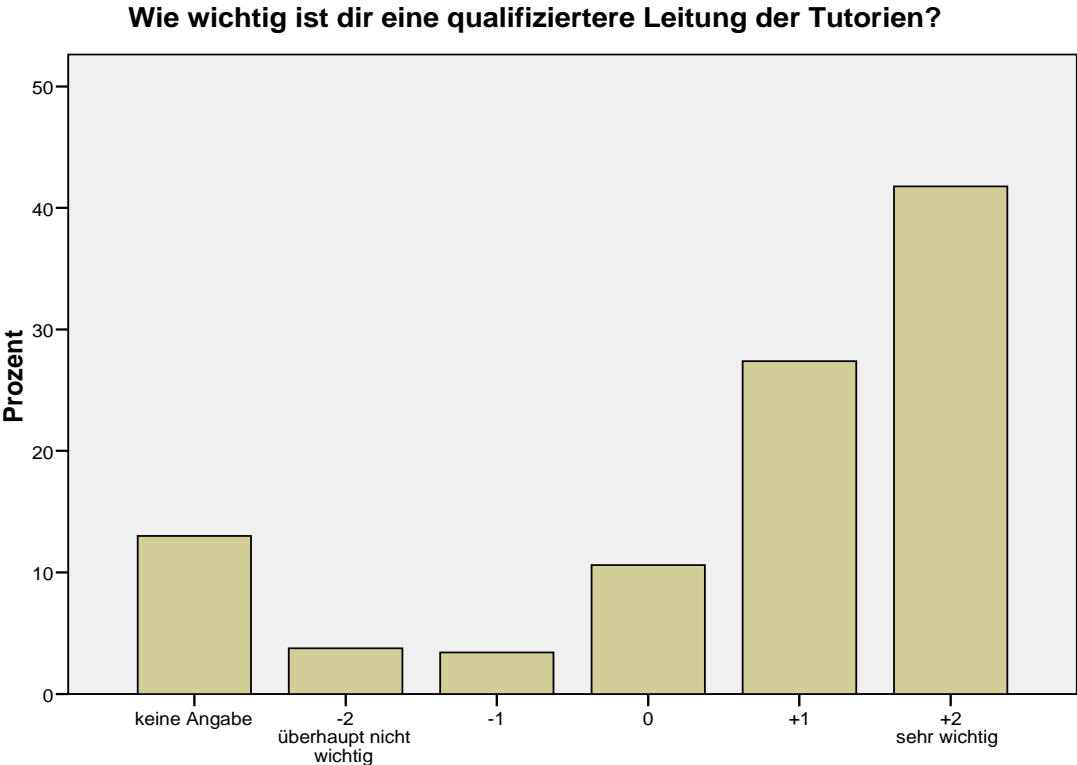


Abbildung 6. Wichtigkeit einer qualifizierteren Leitung der Tutorien

### Wie wichtig ist dir eine qualifiziertere Leitung der Übungen?

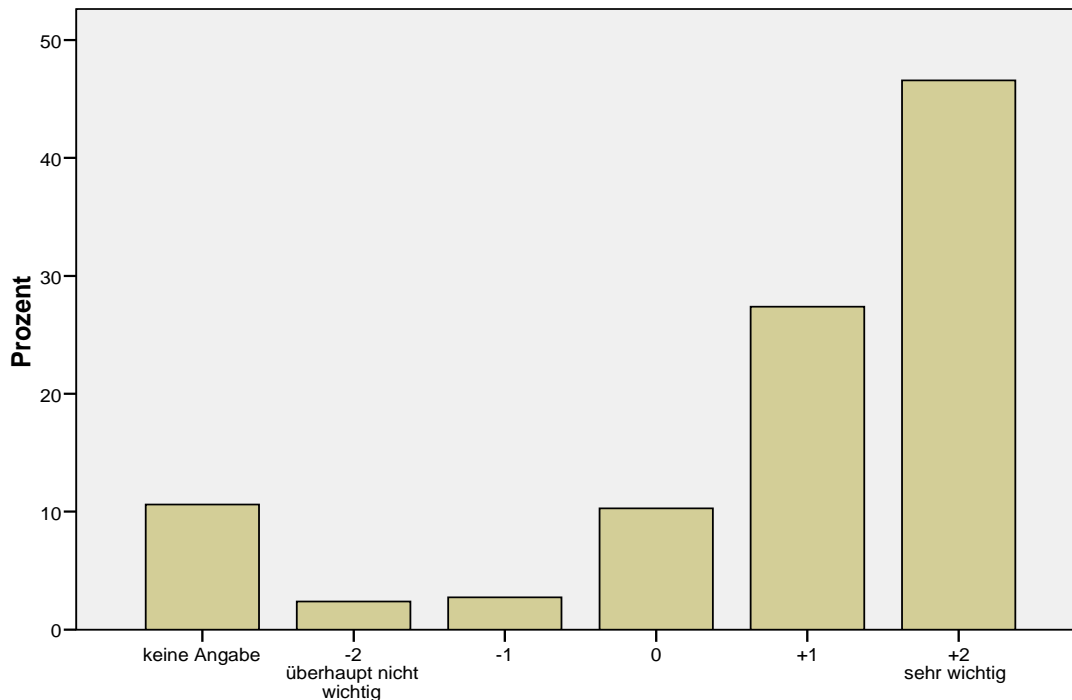


Abbildung 7. Wichtigkeit einer qualifizierteren Leitung der Übungen

## **6. Universitäre Stellenangebote**

Für 109 Teilnehmer (37,3%) ist eine größere Anzahl an Hiwi-Stellen wichtig (20,5%=60) oder sehr wichtig (16,8%=49). 86 Teilnehmer (29,5%) machten keine Angabe.

Für 172 Teilnehmer (58,9%) ist ein größeres Angebot an Praktika von der Uni, evtl. auch über Partnerfirmen wichtig (23,3%=68) oder sehr wichtig (35,6%=104). 71 Teilnehmer (24,3%) machten keine Angabe (Abb. 8).

**Wie wichtig ist dir ein größeres Angebot an Praktika von der Uni, evtl. auch über Partnerfirmen?**

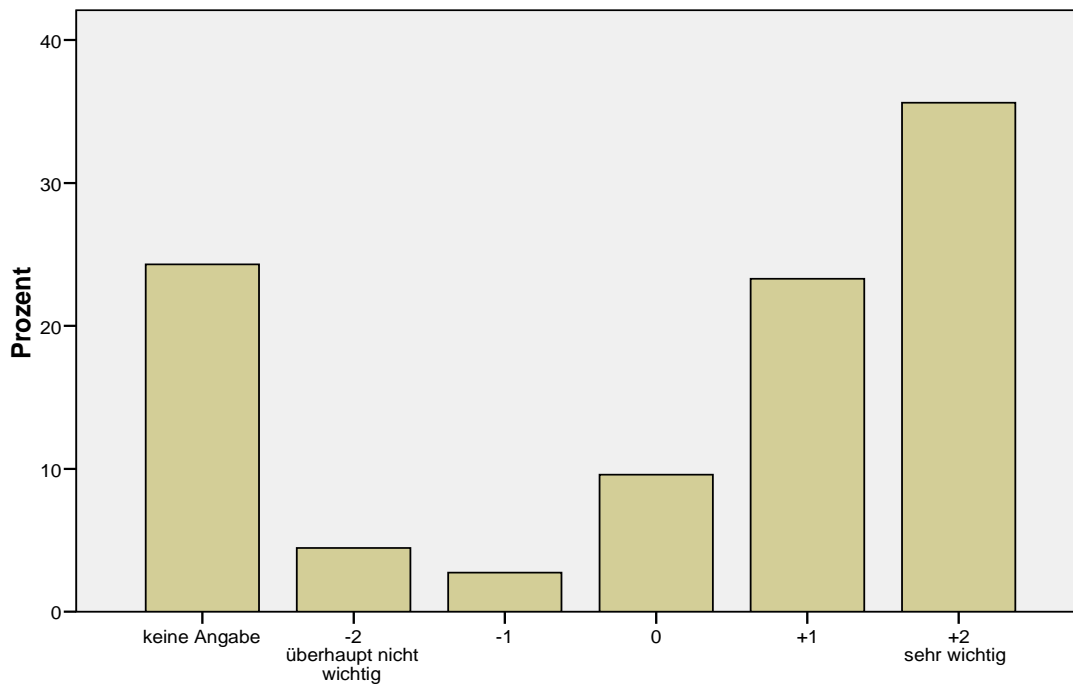


Abbildung 8. *Wichtigkeit eines größeren Angebots an Praktika*

## **7. Sprechstunden**

Für 166 Teilnehmer (56,9%) ist es wichtig (22,3%=65) oder sehr wichtig (34,6%=101) Sprechstunden nach Bedarf vereinbaren zu können. 69 Teilnehmer (23,6%) machten keine Angabe (Abb. 9).

### Wie wichtig ist es dir Sprechstunden nach Bedarf vereinbaren zu können?

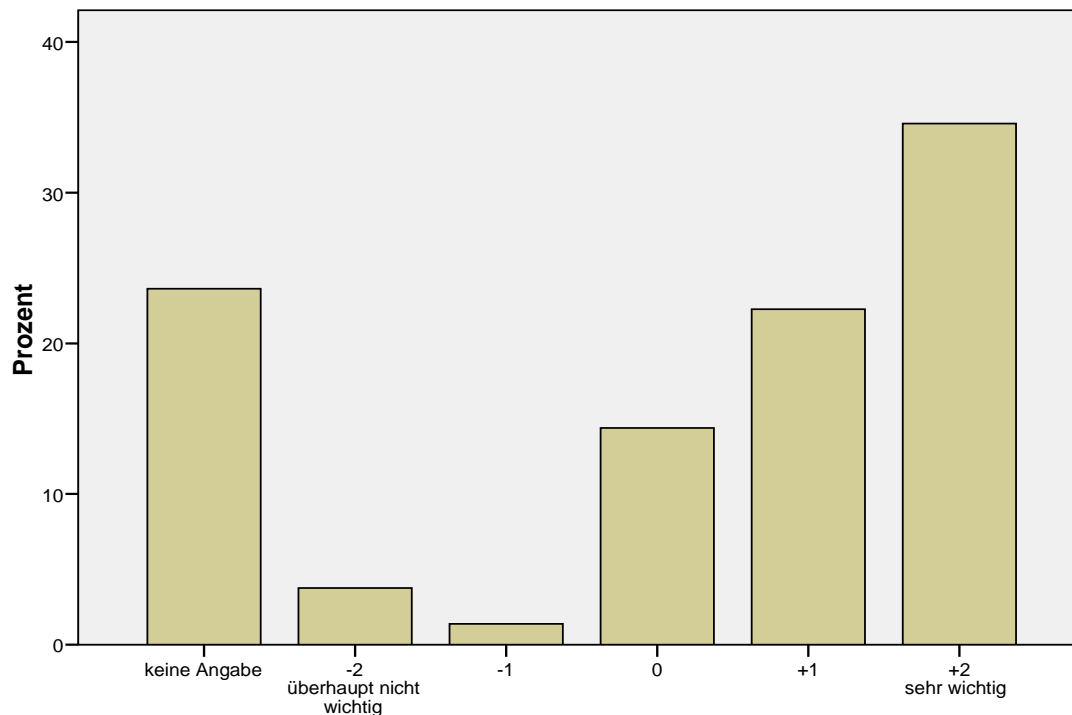


Abbildung 9. Wichtigkeit Sprechstunden nach Bedarf vereinbaren zu können

## **8. Betreuung**

Für 120 Teilnehmer (41,1%) ist eine Einführung/Verbesserung von Mentoren, d.h. von erfahrenen Studenten die weniger Erfahrene betreuen, wichtig (23,6%=69) oder sehr wichtig (17,5%=51). 82 Teilnehmer (28,1%) machten keine Angabe.

Für 161 Teilnehmer (54,8 %) ist eine bessere Hilfestellung bei der Suche nach Praktika wichtig (26%=76) oder sehr wichtig (29,8%=87). 77 Teilnehmer (26,4%) machten keine Angabe (Abb. 10).

Für 147 Teilnehmer (50,4%) ist eine bessere berufs- und karrierebezogene Beratung wichtig (28,1%=82) oder sehr wichtig (22,3%=65). 83 Teilnehmer (28,4%) machten keine Angabe.

**Wie wichtig ist dir eine größere Hilfestellung bei der Suche nach Praktika  
(Platz finden etc.)?**

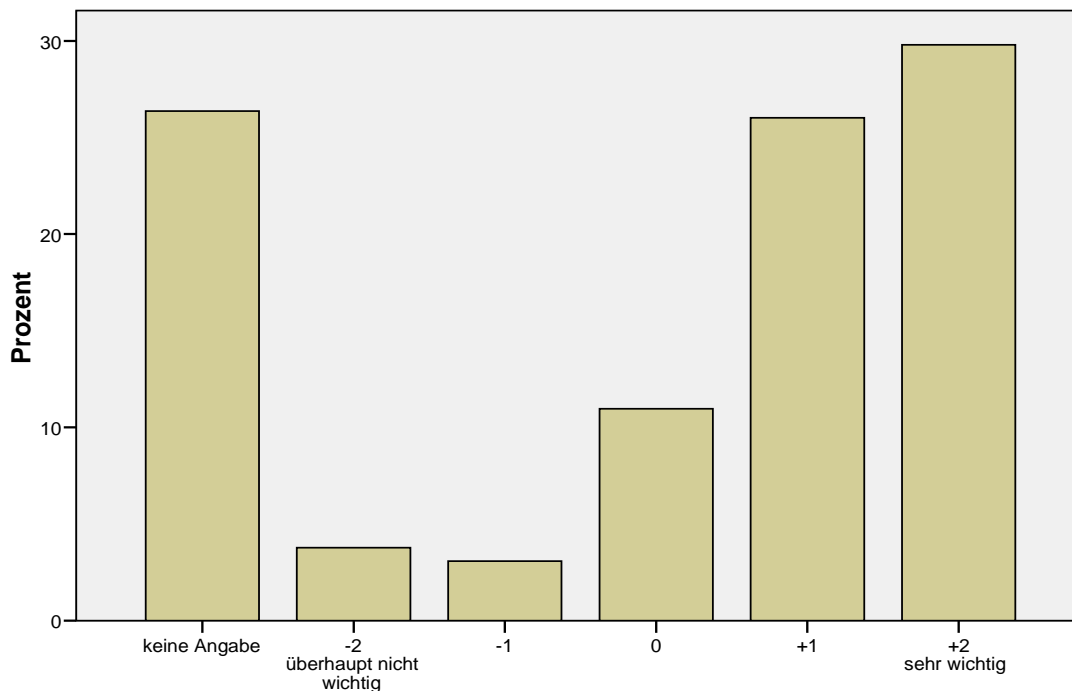


Abbildung 10. Wichtigkeit einer größeren Hilfestellung bei der Suche nach Praktika

## 9. Korrekturen

Tabelle 4. Wie wichtig ist dir... (Häufigkeit (Prozent))

	-2 Überhaupt nicht wichtig	-1	0	+1	+2 Sehr wichtig	Keine Angabe
... eine schnellere Rückgabe der Arbeiten?	14 (4,8%)	17 (5,8%)	43 (14,7%)	79 (27,1%)	<b>104</b> <b>(35,6%)</b>	35 (12%)
... eine Erweiterung der Termine zum Einsehen der korrigierten Arbeit?	9 (3,1%)	12 (4,1%)	31 (10,6%)	84 (28,8%)	<b>115</b> <b>(39,4%)</b>	41 (14%)
... ein ausführliches Feedback zu den korrigierten Arbeiten	6 (2,1%)	11 (3,8%)	28 (9,6%)	82 (28,1%)	<b>125</b> <b>(42,8%)</b>	40 (13,7%)

### Wie wichtig ist dir ein ausführlicheres Feedback zu den korrigierten Arbeiten?

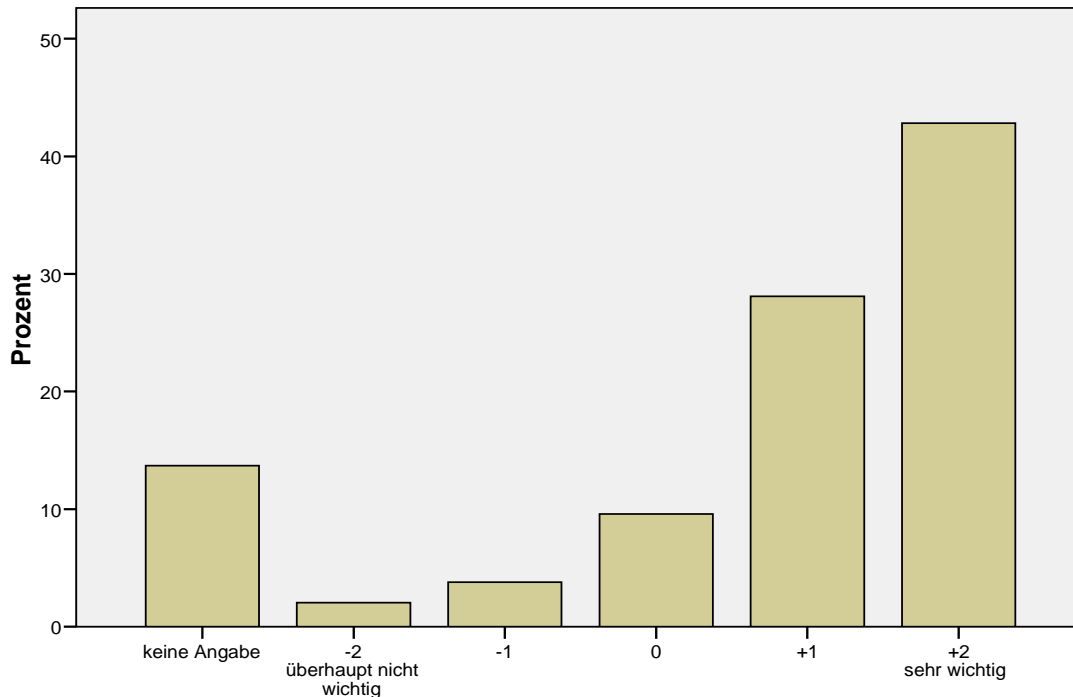


Abbildung 11. Wichtigkeit eines ausführlicheren Feedbacks zu korrigierten Arbeiten

## **10. Administration**

Für 128 Teilnehmer (43,8%) ist eine Verlängerung der Öffnungszeiten der Sekretariate wichtig (25%=73) oder sehr wichtig (18,8%=55). 70 Teilnehmer (24%) machten keine Angabe.

Für 102 Teilnehmer (34,9%) ist eine Einführung elektronischer Scheine wichtig (13,7%=40) oder sehr wichtig (21,2%=62). 114 Teilnehmer (39%) machten keine Angabe.

Für 241 Teilnehmer (82,5%) ist ein ins Netz Stellen von Informationen, die normalerweise nur an der Uni aushängen (z.B. Klausurergebnisse) wichtig (13,7%=40) oder sehr wichtig (68,8%=201). 40 Teilnehmer (13,7%) machten keine Angabe (Abb. 12).

**Wie wichtig ist dir ein ins Netz stellen von Informationen, die normalerweise nur in der Uni aushängen (z.B. Klausurergebnisse, Leistungsspiegel, Prüfungstermine etc)?**

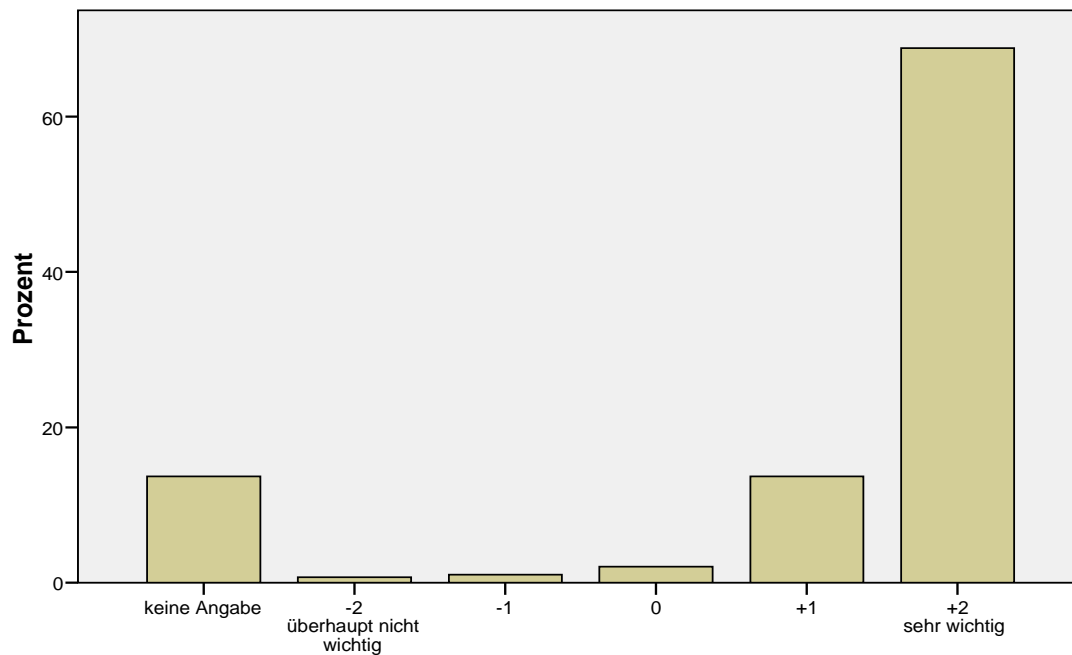


Abbildung 11. Wichtigkeit des ins Netz Stellens von Informationen, die normalerweise nur in der Uni aushängen

## **11. Welche Verbesserung ist dir am wichtigsten?**

Am wichtigsten:

1. 79 (27,1%) Verbesserung der Räumlichkeiten
2. 64 (21,9%) Verbesserung der Tutorien und Übungen
3. 55 (18,8%) Verbesserung der Lehrangebote

Am zweitwichtigsten:

1. 61 (20,9%) Verbesserung der Tutorien und Übungen
2. 55 (18,8%) Verbesserung der Räumlichkeiten
3. 47 (16,1%) Verbesserung der Lehrangebote

Am drittwichtigsten:

1. 51 (17,5%) Verbesserung der Lehrangebote
2. 43 (14,7%) Verbesserung der Korrekturen
3. 41 (14%) Verbesserung der Betreuung