

Chemie

1. Allgemeine Daten
2. Universitäre Räumlichkeiten
3. Fachbibliothek
4. Fachspezifische Ausstattung
5. Lehrangebote
6. Tutorien/Übungen
7. Universitäre Stellenangebote
8. Sprechstunden
9. Betreuung
10. Korrekturen
11. Administration
12. Welche Verbesserung ist dir am wichtigsten?

1. Allgemeine Daten

Insgesamt: 106 Teilnehmer

Davon sind 58 männlich (54,7%) und 48 weiblich (45,3%).

Alter von 19 – 32 Jahre. Mittelwert $m=22,9$ und Standardabweichung $s= 2,729$ (Abb. 1).

Fachsemester von 1-15. Mittelwert $m=5,67$ und Standardabweichung $s=3,922$ (Abb.2).

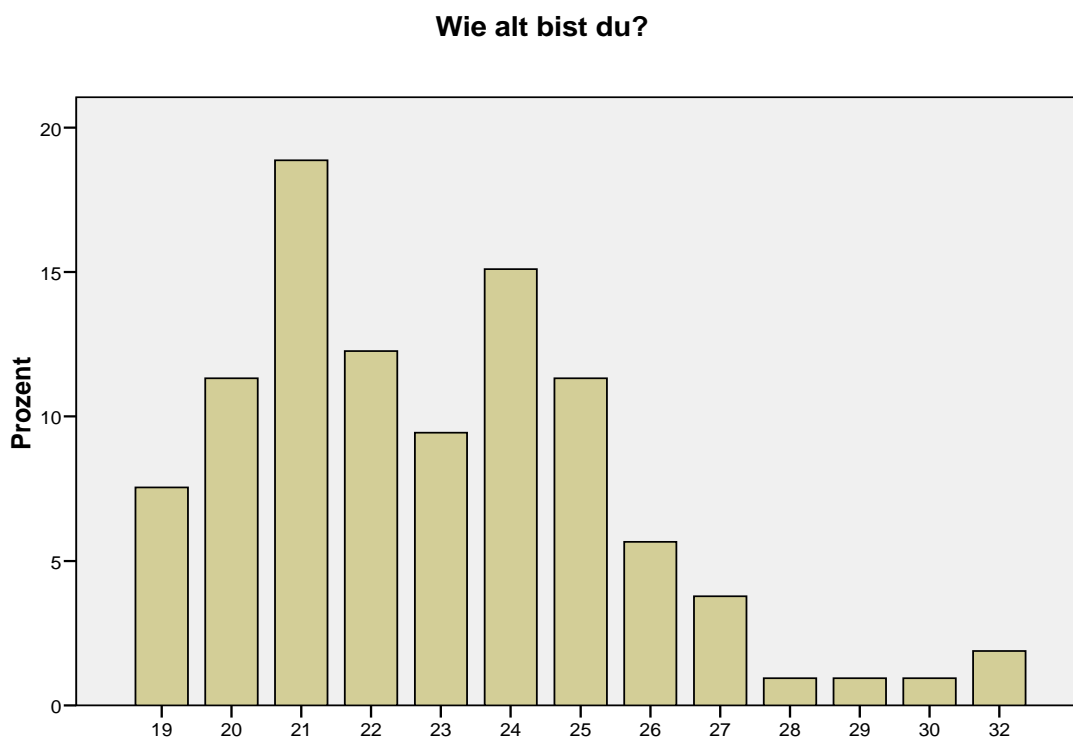


Abbildung 1. *Alter der Teilnehmer, die Chemie studieren*

In welchem Fachsemester bist du?

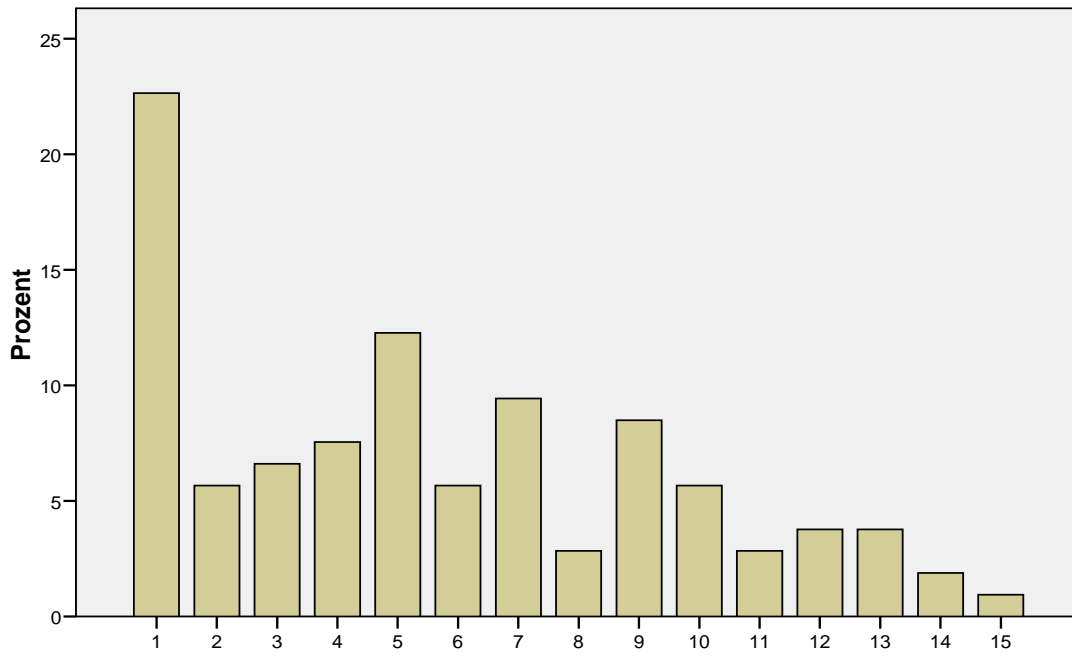


Abbildung 2. *Fachsemester der Teilnehmer, die Chemie studieren*

2. Universitäre Räumlichkeiten

Tabelle 1. *Wie wichtig ist dir... (Häufigkeit (Prozent))*

	-2 Überhaupt nicht wichtig	-1	0	+1	+2 Sehr wichtig	Keine Angabe
... eine Verbesserung der technischen Ausstattung in den Vorlesungs- und Seminarräumen?	6 (5,7%)	7 (6,6%)	13 (12,3%)	37 (34,9%)	33 (31,1%)	10 (9,4%)
... eine bessere Softwareausstattung der Rechner in den PC-Pools?	7 (6,6%)	10 (9,4%)	12 (11,3%)	32 (30,2%)	23 (21,7%)	22 (20,8%)
... eine Erhöhung der Arbeitsplätze in den PC-Pools?	10 (9,4%)	11 (10,4%)	20 (18,9%)	24 (22,6%)	19 (17,9%)	22 (20,8%)
... eine Erweiterung der Lernzentren (mehr Arbeitsplätze)?	8 (7,5%)	5 (4,7%)	18 (17%)	30 (28,3%)	24 (22,6%)	21 (19,8%)
... eine bessere Ausstattung der Lernzentren (PCs, Lernmaterialien, etc.)?	8 (7,5%)	5 (4,7%)	12 (11,3%)	36 (35%)	22 (20,8%)	23 (21,7%)
... eine bessere Betreuung der Lernzentren?	7 (6,6%)	13 (12,3%)	18 (17%)	28 (26,4%)	14 (13,2%)	26 (24,5%)
... eine einfachere Installation des W-Lan/mehr Hilfe bei der Installation?	16 (15,1%)	11 (10,4%)	15 (14,2%)	23 (21,7%)	19 (17,9%)	22 (20,8%)
... eine Verbesserung des mobilen Netzzugangs (W-Lan)?	8 (7,5%)	6 (5,7%)	14 (13,2%)	22 (20,8%)	37 (34,9%)	19 (17,9%)

Der wichtigste Punkt ist eine Verbesserung des mobilen Netzzugangs (W-Lan) (Tabelle 1, Abb.3) und eine Verbesserung der technischen Ausstattung in den Vorlesungs- und Seminarräumen (Tabelle 1).

Wie wichtig ist dir eine Verbesserung des mobilen Netzzugangs (W-Lan)?

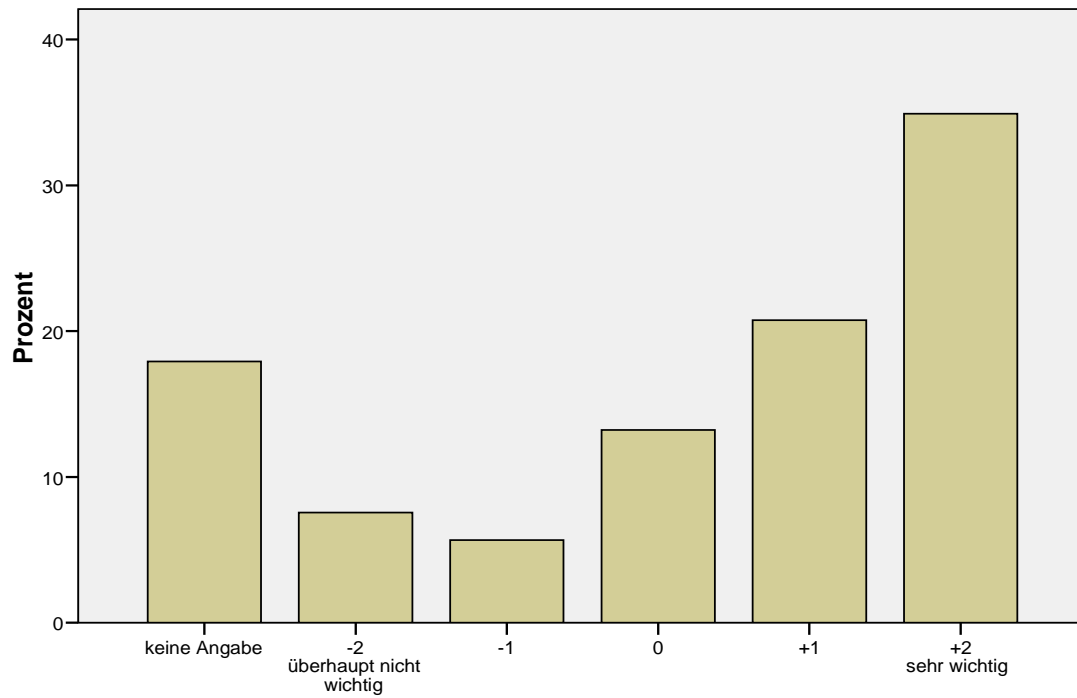


Abbildung 3. Wichtigkeit der Verbesserung des mobilen Netzzugangs (W-Lan)

3. Fachbibliothek

Tabelle 2. *Wie wichtig ist dir... (Häufigkeit (Prozent))*

	-2 Überhaupt nicht wichtig	-1	0	+1	+2 Sehr wichtig	Keine Angabe
... eine Verlängerung der Öffnungszeiten?	13 (12,3%)	10 (9,4%)	16 (15,1%)	28 (26,4%)	23 (21,7%)	16 (15,1%)
... eine Erweiterung der Öffnungszeiten auf das Wochenende?	14 (13,2%)	13 (12,3%)	22 (20,8%)	21 (19,8%)	21 (19,8%)	15 (14,2%)
... ein größeres Angebot an Literatur?	2 (1,9%)	6 (5,7%)	17 (16%)	31 (29,2%)	39 (36,8%)	11 (10,4%)
... eine Möglichkeit, die Bücher leihen zu können?	2 (1,9%)	4 (3,8%)	6 (5,7%)	21 (19,8%)	60 (56,6%)	13 (12,3%)
... ein größeres Angebot an elektronischen Informationen (Zeitschriften etc.)?	3 (2,8%)	7 (6,6%)	19 (17,9%)	27 (25,5%)	34 (32,1%)	16 (15,1%)
... eine Erhöhung der Arbeitsplätze in der Bibliothek?	11 (10,4%)	11 (10,4%)	17 (16%)	25 (23,6%)	26 (24,5%)	16 (15,1%)
... eine Verbesserung der Funktionsfähigkeit der PCs?	12 (11,3%)	3 (2,8%)	19 (17,9%)	26 (24,5%)	30 (28,3%)	16 (15,1%)

Der wichtigste Punkt ist eine Möglichkeit, die Bücher leihen zu können (Tabelle 2, Abb.4).

Wie wichtig ist dir eine Möglichkeit, die Bücher leihen zu können?

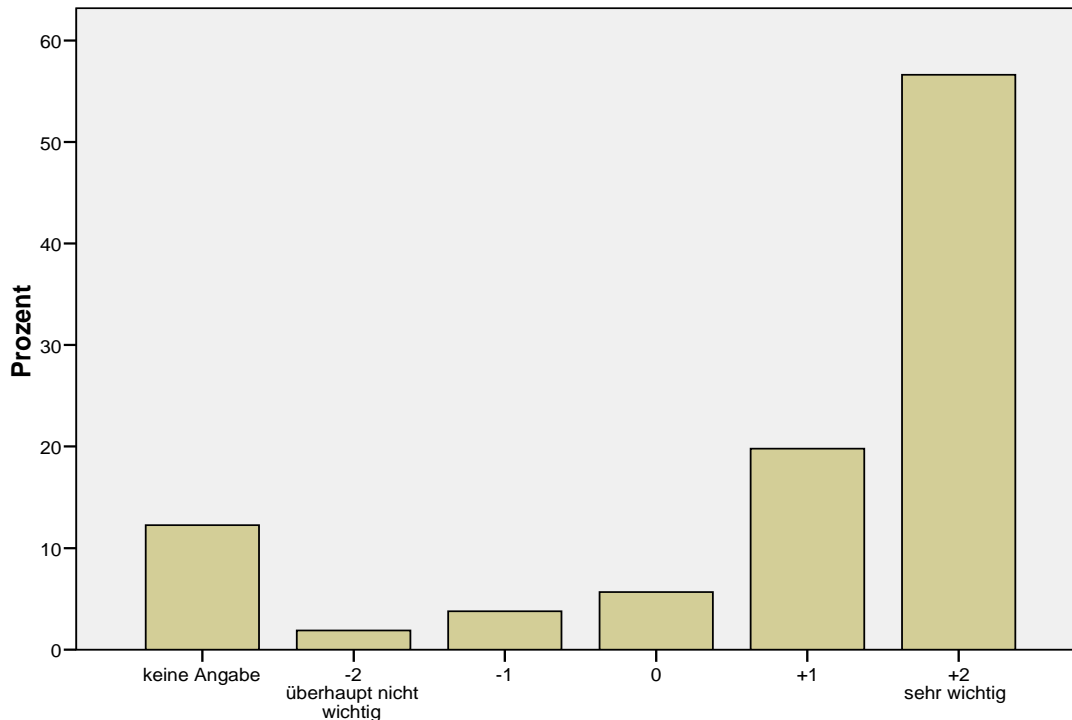


Abbildung 4. Wichtigkeit einer Möglichkeit, Bücher leihen zu können

4. Fachspezifische Ausstattung

Für 87 Teilnehmer (82,1%) ist eine Erneuerung und Erweiterung der Laborausstattung (Geräte, Chemikalien, etc.) wichtig (17%=18) oder sehr wichtig (65,1%=69) (Abb. 5).

Für 75 Teilnehmer (70,7%) ist eine vollständige Finanzierung der Materialien durch die Uni wichtig (11,3%=12) oder sehr wichtig (59,4%=63).

Für 64 Teilnehmer (60,4%) ist eine schnellere Reparatur der technischen Geräte (durch Einsatz eines externen Services) wichtig (23,6%=25) oder sehr wichtig (36,8%=39).

**Wie wichtig ist dir eine Erneuerung und Erweiterung der Laborausstattung
(Geräte, Chemikalien, etc.)?**

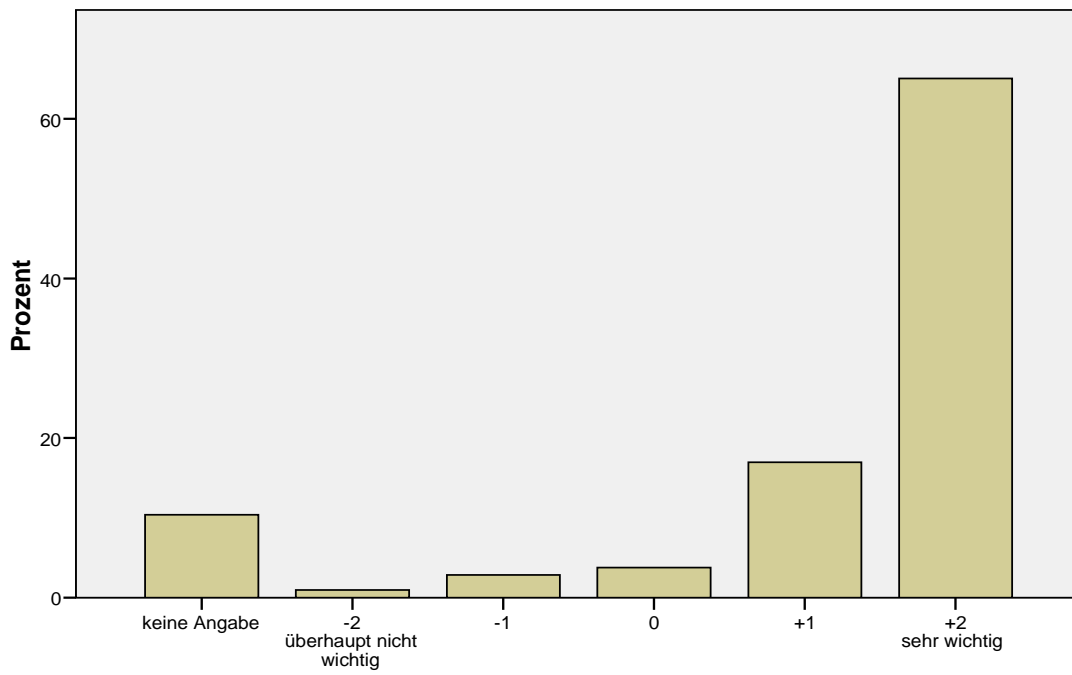


Abbildung 5. *Wichtigkeit einer Erneuerung und Erweiterung der Laborausstattung*

5. Lehrangebote

Tabelle 3. *Wie wichtig ist dir... (Häufigkeit (Prozent))*

	-2 Überhaupt nicht wichtig	-1	0	+1	+2 Sehr wichtig	Keine Angabe
... eine größere Anzahl an Assistenten?	1 (0,9%)	10 (9,4%)	22 (20,8%)	45 (42,5%)	17 (16%)	11 (10,4%)
... eine größere Anzahl an Dozenten)?	3 (2,8%)	9 (8,5%)	33 (31,1%)	33 (31,1%)	16 (15,1%)	12 (11,3%)
... ein größeres Spektrum des Lehrangebotes?	1 (0,9%)	2 (1,9%)	25 (23,6%)	32 (30,2%)	31 (29,2%)	15 (14,2%)
... ein häufigeres Angebot der Seminare und Vorlesungen (Semestralturnus)?	0 (0%)	6 (5,7%)	12 (11,3%)	27 (25,5%)	49 (46,2%)	12 (11,3%)
... ein besser verteiltes und überschneidungsfreies Lehrangebot?	1 (0,9%)	3 (2,8%)	5 (4,7%)	25 (23,6%)	61 (57,5%)	11 (10,4%)
... ein häufigeres Angebot der Seminare, die überlaufen sind (z.B. parallel im gleichen Semester)?	8 (7,5%)	3 (2,8%)	13 (12,3%)	22 (20,8%)	45 (42,5%)	15 (14,2%)
... ein erhöhter Praxisbezug und aktuellere Themen in den Lehrveranstaltungen?	2 (1,9%)	5 (4,7%)	24 (22,6%)	33 (31,1%)	28 (26,4%)	14 (13,2%)
... ein erhöhtes Angebot Veranstaltungen mit externen Dozenten, die aus der Praxis berichten?	3 (2,8%)	9 (8,5%)	21 (19,8%)	40 (37,7%)	19 (17,9%)	14 (13,2%)
... eine rechtzeitige Ankündigung der Veranstaltungen mit Teilnahmebeschränkungen?	5 (4,7%)	2 (1,9%)	10 (9,4%)	20 (18,9%)	55 (51,9%)	14 (13,2%)

Die wichtigsten Punkte sind ein besser verteiltes und überschneidungsfreies Lehrangebot und eine rechtzeitige Ankündigung der Veranstaltungen mit Teilnahmebeschränkungen (Tabelle 3, Abb. 6).

Wie wichtig ist dir eine rechtzeitige Ankündigung der Veranstaltungen mit Teilnahmebeschränkungen?

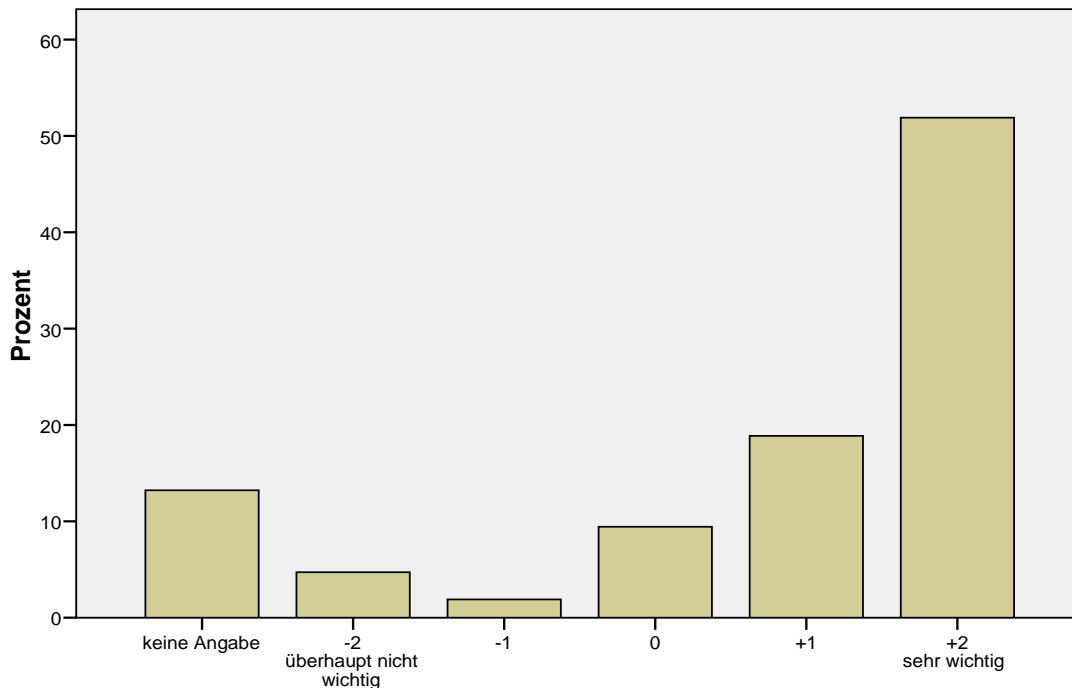


Abbildung 6. Wichtigkeit einer rechtzeitigen Ankündigung der Veranstaltungen mit Teilnahmebeschränkungen

6. Tutorien/Übungen

Tabelle 4. Wie wichtig ist dir... (Häufigkeit (Prozent))

	-2 Überhaupt nicht wichtig	-1	0	+1	+2 Sehr wichtig	Keine Angabe
... ein größeres Angebot an Tutorien?	6 (5,7%)	7 (6,6%)	19 (17,9%)	29 (27,4%)	21 (19,8%)	24 (22,6%)
... eine qualifizierter Leitung der Tutorien?	4 (3,8%)	2 (1,9%)	12 (11,3%)	28 (26,4%)	32 (30,2%)	28 (26,4%)
... ein größeres Angebot an Übungen?	3 (2,8%)	2 (1,9%)	22 (20,8%)	35 (33%)	29 (27,4%)	15 (14,2%)
... eine qualifiziertere Leitung der Übungen?	2 (1,9%)	2 (1,9%)	12 (11,3%)	24 (22,6%)	51 (48,1%)	15 (14,2%)
... ein ins Netz Stellen der Lösungen?	0 (0%)	1 (0,9%)	3 (2,8%)	14 (13,2%)	73 (68,9%)	15 (14,2%)

Die wichtigsten Punkte sind eine qualifiziertere Leitung der Übungen und ein ins Netz stellen der Lösungen (Tabelle 4, Abb.7).

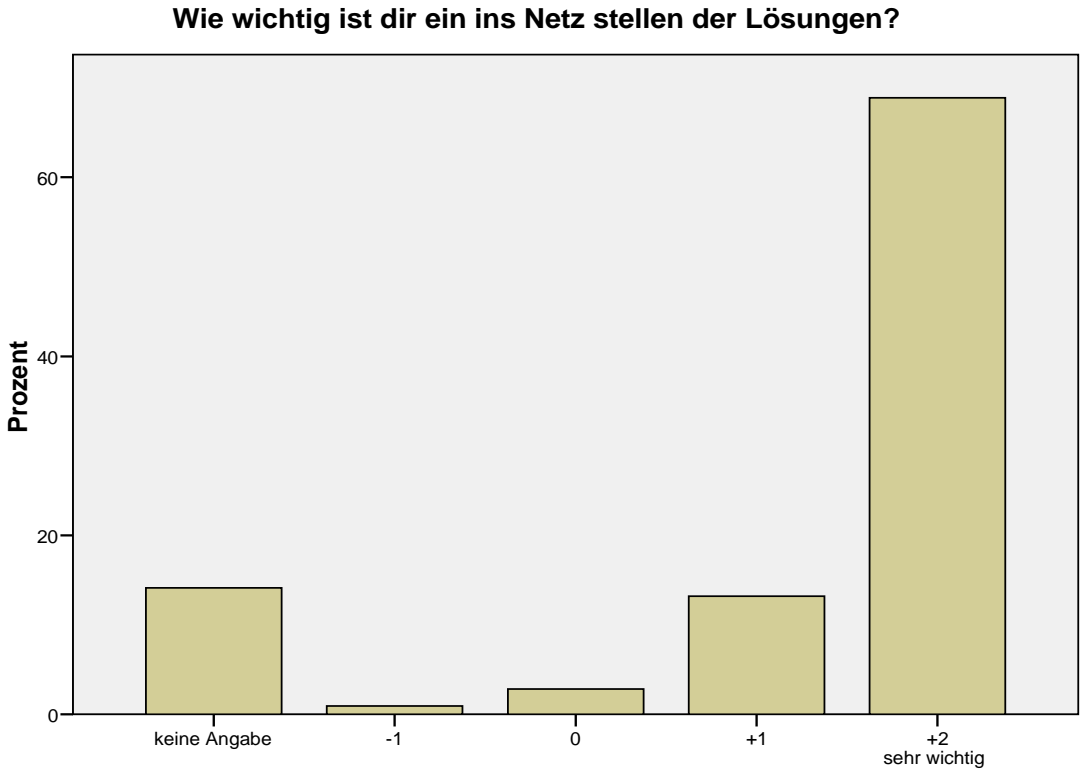


Abbildung 7. Wichtigkeit eines ins Netz Stellens der Lösungen

7. Universitäre Stellenangebote

Tabelle 5. *Wie wichtig ist dir... (Häufigkeit (Prozent))*

	-2 Überhaupt nicht wichtig	-1	0	+1	+2 Sehr wichtig	Keine Angabe
... eine größere Anzahl an Diplomandenstellen?	8 (7,5%)	8 (7,5%)	15 (14,2%)	12 (11,3%)	26 (24,5%)	37 (34,9%)
... ein größeres Angebot an Studienarbeiten?	6 (5,7%)	6 (5,7%)	17 (16%)	19 (17,9%)	18 (17%)	40 (37,7%)
... eine größere Anzahl an HIWI- Stellen?	8 (7,5%)	5 (4,7%)	12 (11,3%)	29 (27,4%)	25 (23,6%)	27 (25,5%)
... ein größeres Angebot an Praktika von der Uni, evtl. auch über Partnerfirmen?	6 (5,7%)	5 (4,7%)	9 (8,5%)	23 (21,7%)	42 (39,6%)	21 (19,8%)
... eine bessere Information über freie Stellen?	4 (3,8%)	4 (3,8%)	9 (8,5%)	28 (26,4%)	39 (36,8%)	22 (20,8%)

Die wichtigsten Punkte sind ein größeres Angebot an Praktika von der Uni, evtl. auch über Partnerfirmen (Abb.8) und eine bessere Information über freie Stellen (Tabelle 5).

Wie wichtig ist dir ein größeres Angebot an Praktika von der Uni, evtl. auch über Partnerfirmen?

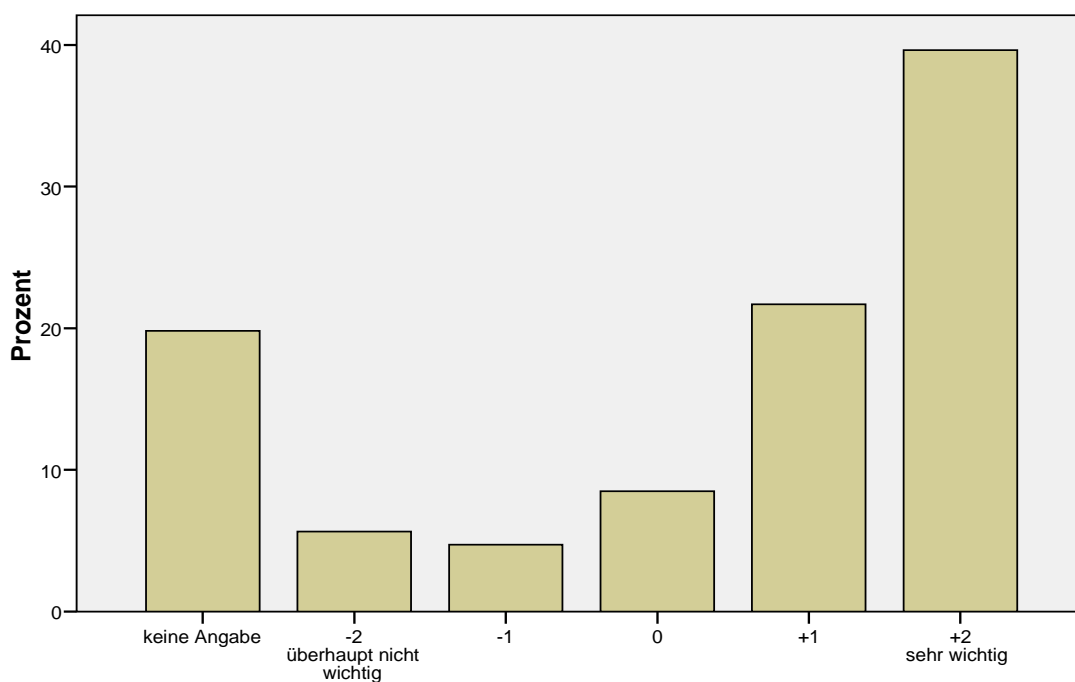


Abbildung 8. *Wichtigkeit eines größeren Angebots an Praktika*

8. Sprechstunden

Für 33 Teilnehmer (31,1%) ist eine Verlegung der Sprechstunden der Professoren auf günstigere Zeiten wichtig (21,7%=23) oder sehr wichtig (9,4%=10). 28 Teilnehmer (26,4%) machten keine Angabe.

9. Betreuung

Für 34 Teilnehmer (32%) ist eine Verbesserung der Orientierungsveranstaltung wichtig (16%=17) oder sehr wichtig (16%=17). 36 Teilnehmer (34%) machten keine Angabe.

Für 42 Teilnehmer (39,7%) ist eine Verbesserung der Studieneingangsberatung wichtig (20,8%=22) oder sehr wichtig (18,9%=20). 34 Teilnehmer (32,1%) machten keine Angabe.

Für 51 Teilnehmer (48,1%) ist eine Einführung/Verbesserung von Mentoren, d.h. von erfahrenen Studenten die weniger Erfahrene betreuen wichtig (30,2%=32) oder sehr wichtig (17,9%=19). 29 Teilnehmer machten keine Angabe.

Für 38 Teilnehmer (35,9%) ist eine Verbesserung der fachspezifischen Beratung v.a. bei Administration wichtig (21,7%=23) oder sehr wichtig (14,2%=15) 36 Teilnehmer (34%) machten keine Angabe.

Für 48 Teilnehmer (45,3%) ist eine bessere Berufs- und Karriereberatung wichtig (26,4%=28) oder sehr wichtig (18,9%=20). 33 Teilnehmer (31,1%) machten keine Angabe.

Für 59 Teilnehmer (55,6%) ist ein erleichterter Einstieg in die Praxis durch direkten Kontakt zur Industrie wichtig (26,4%=28) oder sehr wichtig (29,2%=31). 30 Teilnehmer (28,3%) machten keine Angabe (Abb. 9).

Für 39 Teilnehmer (36,8%) ist eine intensivere Öffentlichkeitsarbeit der verschiedenen Betreuungsangebote wichtig (12,3%=13) oder sehr wichtig (24,5%=26). 34 Teilnehmer (32,1%) machten keine Angabe.

Wie wichtig ist dir ein erleichterter Einstieg in die Praxis durch direkten Kontakt zur Industrie?

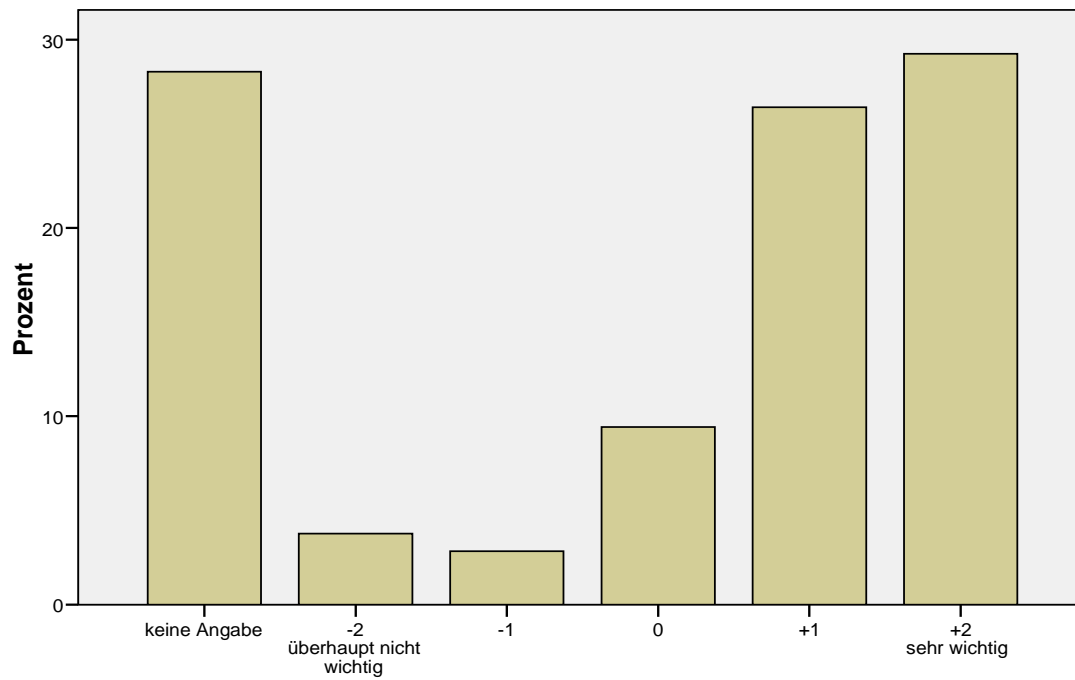


Abbildung 9. *Wichtigkeit eines erleichterten Einstiegs in die Praxis durch direkten Industriekontakt*

10. Korrekturen

Tabelle 6. *Wie wichtig ist dir... (Häufigkeit (Prozent))*

	-2 Überhaupt nicht wichtig	-1	0	+1	+2 Sehr wichtig	Keine Angabe
... eine schnellere Rückgabe der Arbeiten?	6 (5,7%)	8 (7,5%)	21 (19,8%)	31 (29,2%)	27 (25,5%)	13 (12,3%)
... eine Erweiterung der Termine zum Einsehen der korrigierten Arbeiten?	6 (5,7%)	6 (5,7%)	16 (15,1%)	30 (28,3%)	31 (29,2%)	17 (16%)
... ein ausführlicheres Feedback zu den korrigierten Arbeiten?	3 (2,8%)	2 (1,9%)	15 (14,2%)	29 (27,4%)	42 (39,6%)	15 (14,2%)
... eine Korrektur der Hausübungen?	8 (7,5%)	10 (9,4%)	21 (19,8%)	25 (23,6%)	24 (22,6%)	18 (17%)
... ein ins Netz stellen der Musterlösungen?	1 (0,9%)	0 (0%)	1 (0,9%)	18 (17%)	74 (69,8%)	12 (11,3%)

Der wichtigste Punkt ist ein ins Netz Stellen der Musterlösungen (Tabelle 6, Abb.10).

Wie wichtig ist dir ein ins Netz stellen der Musterlösungen?

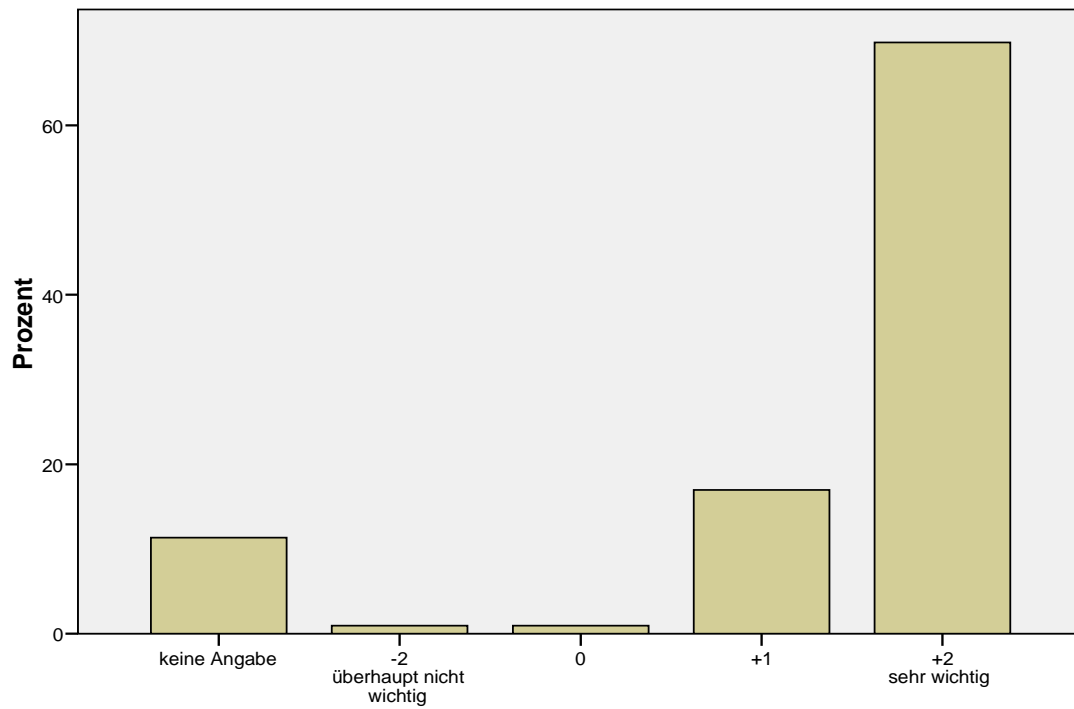


Abbildung 10. Wichtigkeit des ins Netz Stellens der Musterlösungen

11. Administration

Tabelle 7. *Wie wichtig ist dir... (Häufigkeit (Prozent))*

	-2 Überhaupt nicht wichtig	-1	0	+1	+2 Sehr wichtig	Keine Angabe
... eine Verlängerung der Öffnungszeiten der Sekretariate?	9 (8,5%)	10 (9,4%)	15 (14,2%)	25 (23,6%)	17 (16%)	30 (28,3%)
... eine zeitnähere Erstellung der Scheine?	7 (6,6%)	7 (6,6%)	10 (9,4%)	25 (23,6%)	25 (23,6%)	32 (30,2%)
... eine Verbesserung der Kommunikation zwischen den Fachbereichen (damit z.B. Scheine aus anderen Fachbereichen anerkannt werden)?	3 (2,8%)	2 (1,9%)	11 (10,4%)	20 (18,9%)	47 (44,3%)	23 (21,7%)
... eine Einführung elektronischer Scheine?	16 (15,1%)	6 (5,7%)	11 (10,4%)	14 (13,2%)	34 (32,1%)	25 (23,6%)
... ein ins Netz Stellen von Informationen, die normalerweise in der Uni aushängen (z.B. Klausurergebnisse)?	1 (0,9%)	2 (1,9%)	3 (2,8%)	13 (12,3%)	73 (68,9%)	14 (13,2%)

Der wichtigste Punkt ist ein ins Netz Stellen von Informationen, die normalerweise in der Uni aushängen (z.B. Klausurergebnisse) (Tabelle 7, Abb.11).

Wie wichtig ist dir ein ins Netz stellen von Informationen, die normalerweise nur in der Uni aushängen (z.B. Klausurergebnisse)?

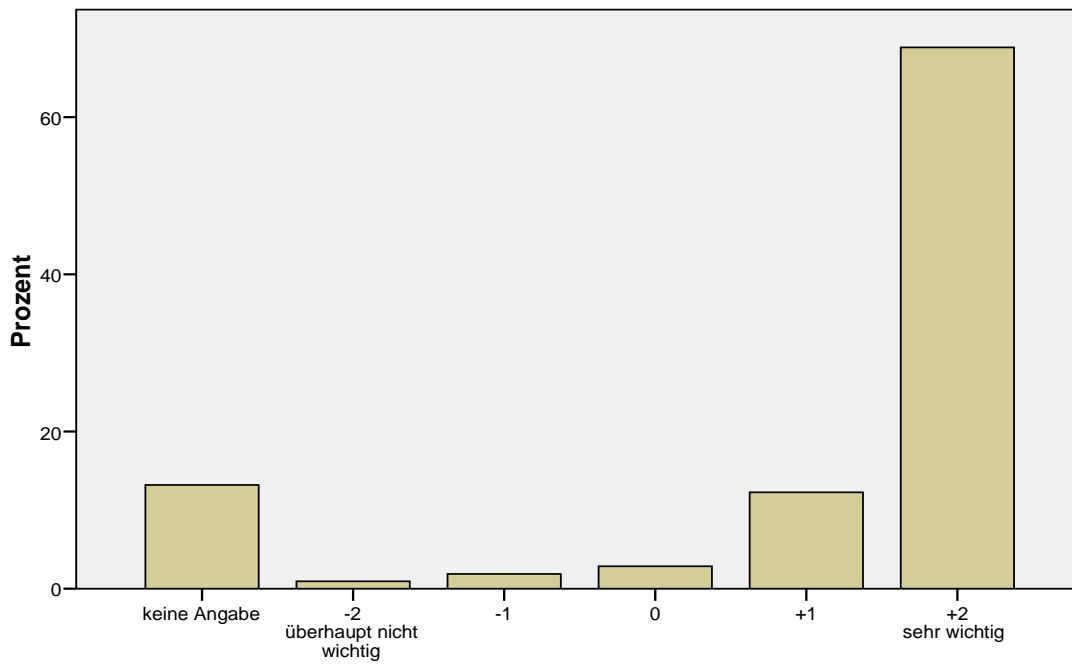


Abbildung 11. Wichtigkeit des ins Netz Stellen von Informationen, die normalerweise nur in der Uni aushängen

12. Welche Verbesserung ist dir am wichtigsten?

Am wichtigsten:

1. 49 (46,2%) Verbesserung der fachspezifischen Ausstattung
2. 16 (15,1%) Verbesserung der Lehrangebote
3. 12 (11,3%) Verbesserung der Tutorien und Übungen

Am zweitwichtigsten:

1. 22 (20,8%) Verbesserung der Räumlichkeiten
2. 19 (17,9%) Verbesserung der Tutorien und Übungen
3. 15 (14,2%) Verbesserung der Lehrangebote

Am drittwichtigsten:

1. 17 (16%) Verbesserung der Lehrangebote
2. 15 (14,2%) Verbesserung der Fachbibliothek
3. 15 (14,2%) Verbesserung der Tutorien und Übungen