

Biologie

1. Allgemeine Daten
2. Universitäre Räumlichkeiten
3. Fachbibliothek
4. Fachspezifische Ausstattung
5. Lehrangebote
6. Teilnahmebeschränkungen
7. Tutorien/Übungen
8. Universitäre Stellenangebote
9. Sprechstunden
10. Betreuung
11. Korrekturen
12. Administration
13. Welche Verbesserung ist dir am wichtigsten?

1. Allgemeine Daten

Insgesamt: 145 Teilnehmer

Davon sind 55 männlich (37,9%) und 90 weiblich (62,1%).

Alter von 19 – 29 Jahre. Mittelwert $m = 23,03$ und Standardabweichung $s = 2,11$ (Abb. 1).

Fachsemester von 1-16. Mittelwert $m = 6,16$ und Standardabweichung $s = 3,238$ (Abb. 2).

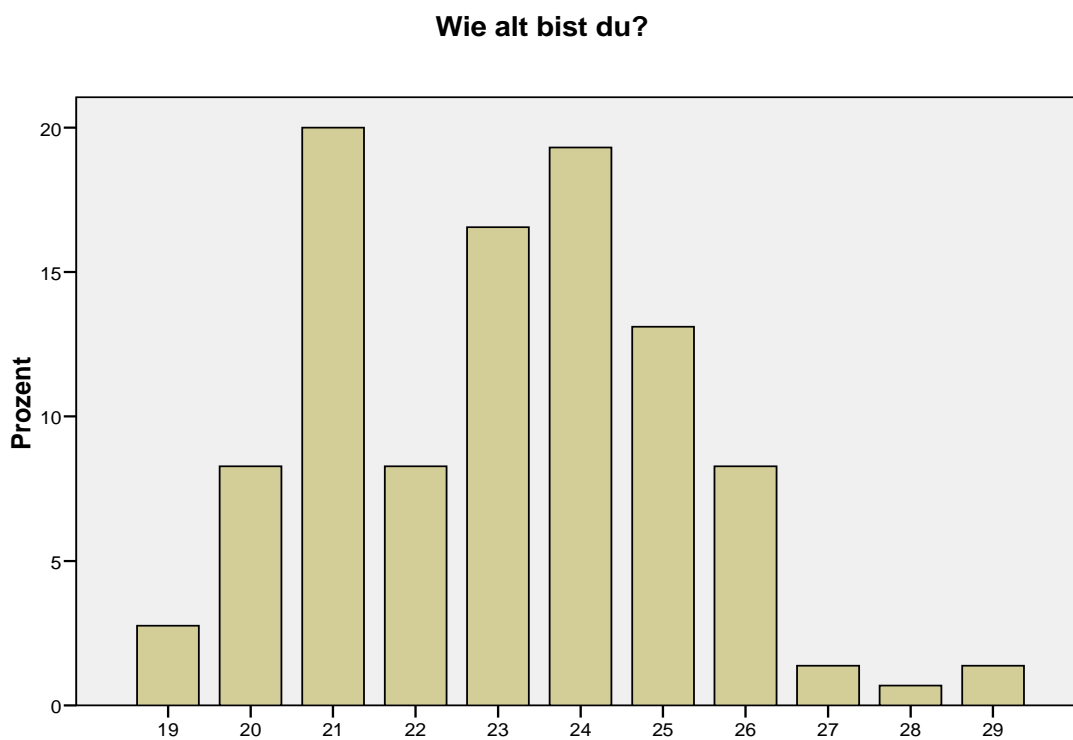


Abbildung 1. *Alter der Teilnehmer, die Biologie studieren*

In welchem Fachsemester bist du?

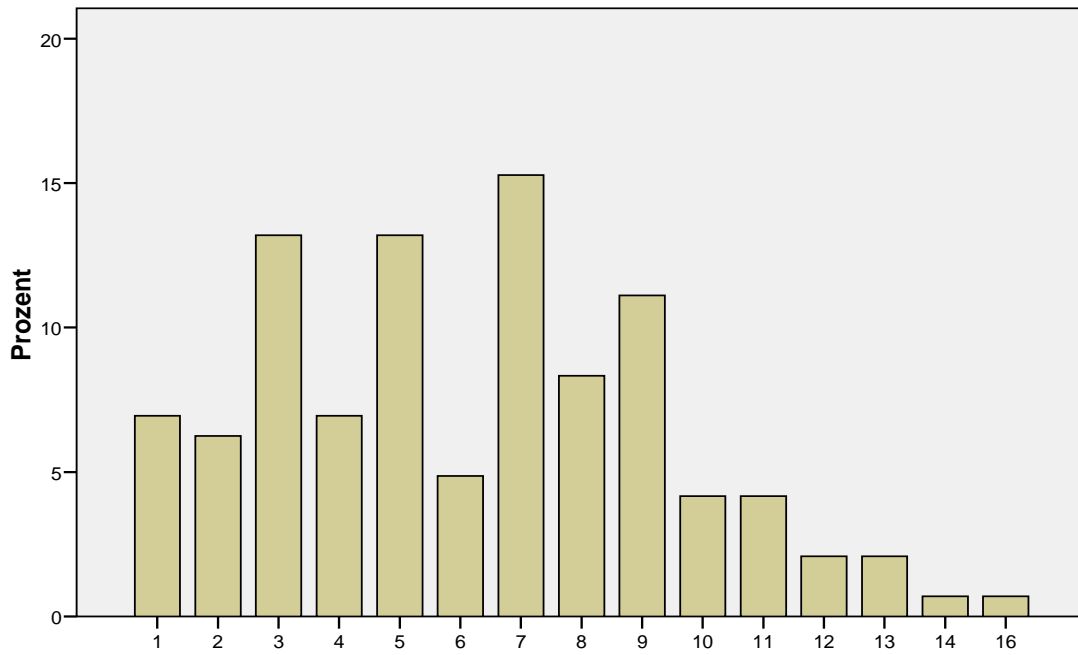


Abbildung 2. *Fachsemester der Teilnehmer, die Biologie studieren*

2. Universitäre Räumlichkeiten

Tabelle 1. *Wie wichtig ist dir... (Häufigkeit (Prozent))*

	-2 Überhaupt nicht wichtig	-1	0	+1	+2 Sehr wichtig	Keine Angabe
...eine Verbesserung der technischen Ausstattung in den Vorlesungs- und Seminarräumen?	4 (2,8%)	3 (2,1%)	9 (6,2%)	45 (31%)	78 (53,8%)	6 (4,1%)
...eine bessere Softwareausstattung der Rechner in den PC-Pools?	11 (7,6%)	14 (9,7%)	38 (26,2%)	42 (29%)	21 (14,5%)	19 (13,1%)
... eine Erhöhung der Arbeitsplätze in den PC-Pools?	12 (8,3%)	7 (4,8%)	28 (19,3%)	34 (23,4%)	47 (32,4%)	17 (11,7%)
...eine Erweiterung der Lernzentren (mehr Arbeitsplätze)?	8 (5,5%)	5 (3,4%)	16 (11%)	40 (27,6%)	60 (41,4%)	16 (11%)
...eine einfachere Installation des W-Lan/mehr Hilfe bei der Installation?	15 (10,3%)	9 (6,2%)	32 (22,1%)	26 (17,9%)	43 (29,7%)	20 (13,8%)
...eine Verbesserung des mobilen Netzzugangs (W-Lan)?	6 (4,1%)	7 (4,8%)	29 (20%)	28 (19,3%)	59 (40,7%)	16 (11%)

Für 100 Teilnehmer (69%) ist eine Erweiterung der Lernzentren (mehr Arbeitsplätze) wichtig oder sehr wichtig (Tabelle 1).

Für 123 Teilnehmer (84,8%) ist eine Verbesserung der technischen Ausstattung in den Vorlesungs- und Seminarräumen (z.B. Beamer, Mikrofon, Overhead-Projektor, Onlineanschluss) wichtig oder sehr wichtig (Tabelle 1, Abb. 3).

Wie wichtig ist dir eine Verbesserung der technischen Ausstattung in den Vorlesungs- und Seminarräumen (z.B. Beamer, Mikrophon, Overhead-Projektor, Onlineanschluss)

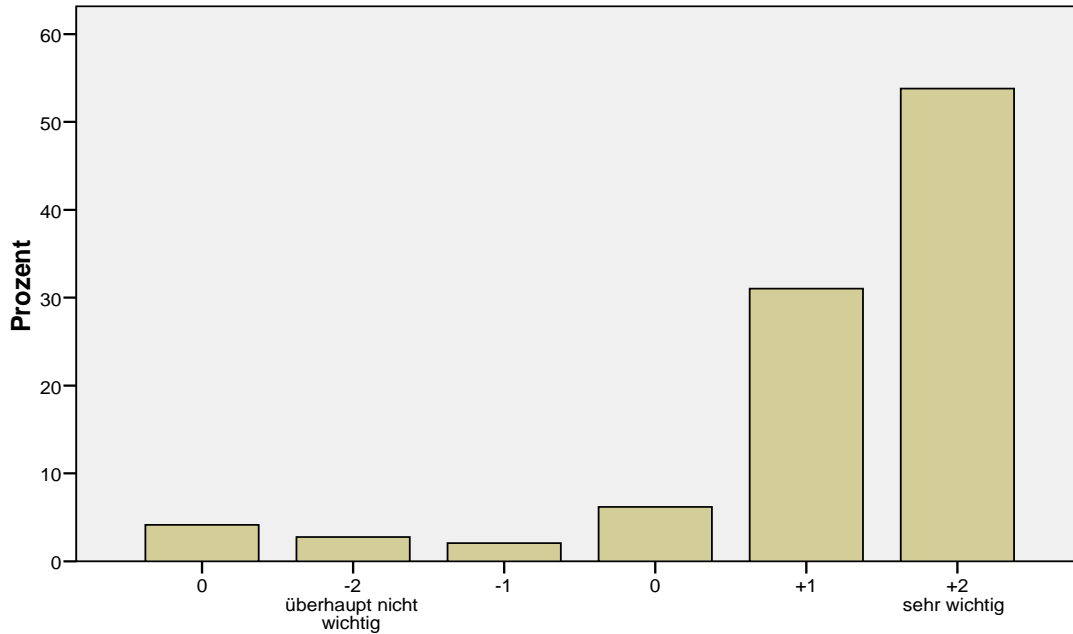


Abbildung 3. *Wichtigkeit der Verbesserung der technischen Ausstattung in den Vorlesungs- und Seminarräumen*

3. Fachbibliothek

Tabelle 2. *Wie wichtig ist dir... (Häufigkeit (Prozent))*

	-2 Überhaupt nicht wichtig	-1	0	+1	+2 Sehr wichtig	Keine Angabe
...eine Verlängerung der Öffnungszeiten?	11 (7,6%)	8 (5,5%)	31 (21,4%)	50 (34,5%)	33 (22,8%)	12 (8,3%)
...eine Erweiterung der Öffnungszeiten auf das Wochenende?	26 (17,9%)	13 (9%)	35 (24,1%)	28 (19,3%)	25 (17,2%)	18 (12,4%)
...ein größeres Angebot an Literatur?	3 (2,1%)	3 (2,1%)	16 (11%)	50 (34,5%)	63 (43,4%)	10 (6,9%)
...die Anschaffung aktuellerer Literatur?	3 (2,1%)	0 (0%)	8 (5,5%)	42 (29%)	81 (55,9%)	11 (7,6%)
...eine Verlängerung der Ausleihe?	8 (5,5%)	5 (3,4%)	20 (13,8%)	39 (26,9%)	57 (39,3%)	16 (11%)
...ein größeres Angebot an elektronischen Informationen (Zeitschriften, etc.)?	6 (4,1%)	11 (7,6%)	27 (18,6%)	33 (22,8%)	53 (26,6%)	15 (10,3%)
...eine Bereitstellung eines Kopierers?	10 (6,9%)	7 (4,8%)	30 (20,7%)	24 (16,6%)	45 (31%)	29 (20%)
...eine Erhöhung der Arbeitsplätze in der Bibliothek?	16 (11%)	9 (6,2%)	47 (32,4%)	22 (15,2%)	26 (17,9%)	25 (17,2%)
...eine Zentralisierung der Bibliotheken vor Ort?	21 (14,5%)	12 (8,3%)	32 (22,1%)	17 (11,7%)	26 (17,9%)	37 (25,5%)

Für 113 Teilnehmer (77,9%) ist ein größeres Angebot an Literatur wichtig oder sehr wichtig (Tabelle 2, Abb. 4).

Für 123 Teilnehmer (84,9%) ist die Anschaffung aktuellerer Literatur wichtig oder sehr wichtig (Tabelle 2, Abb. 5).

Wie wichtig ist dir ein größeres Angebot an Literatur?

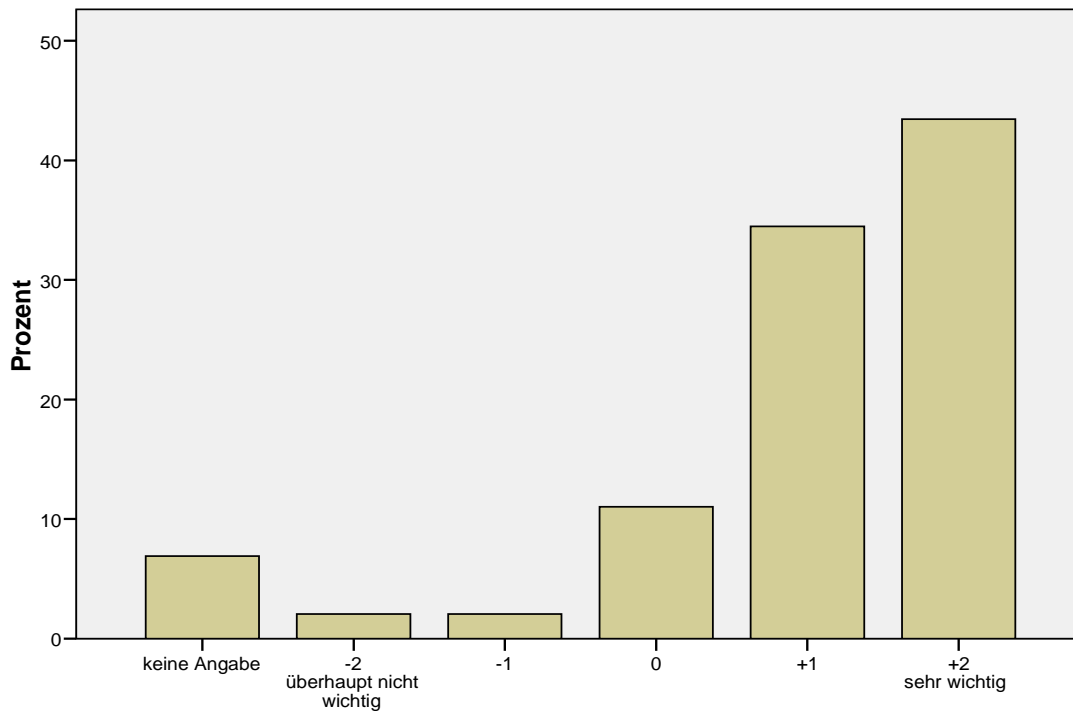


Abbildung 4. Wichtigkeit eines größeren Angebots an Literatur

Wie wichtig ist dir eine Anschaffung von aktuellerer Literatur?

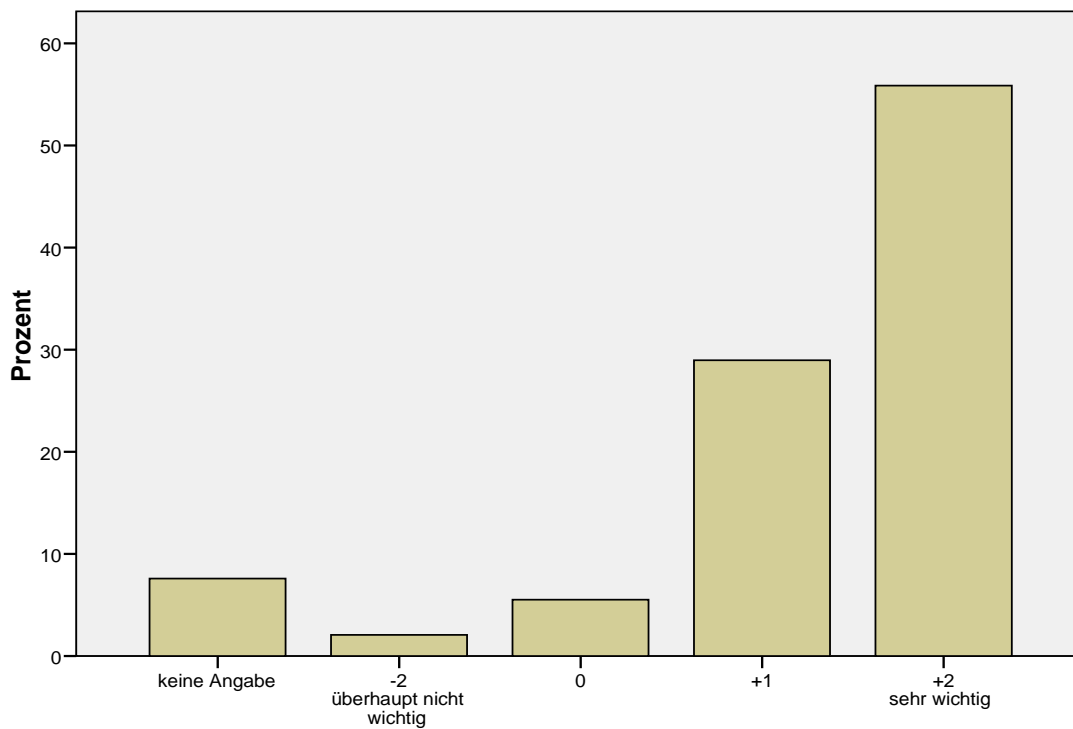


Abbildung 5. Wichtigkeit der Anschaffung aktuellerer Literatur

4. Fachspezifische Ausstattung

Tabelle 3. *Wie wichtig ist dir... (Häufigkeit (Prozent))*

	-2 Überhaupt nicht wichtig	-1	0	+1	+2 Sehr wichtig	Keine Angabe
...eine Anschaffung von zusätzlichen Binokularen/Mikroskopen?	9 (6,2%)	13 (9%)	26 (17,9%)	46 (31,7%)	37 (25,5%)	14 (9,7%)
...eine Anschaffung von zusätzlichen Pipetten?	4 (2,8%)	8 (5,5%)	19 (13,1%)	43 (29,7%)	55 (37,9%)	16 (11%)
...eine Anschaffung von zusätzlichen Photometern?	4 (2,8%)	7 (4,8%)	24 (16,6%)	50 (34,5%)	39 (26,9%)	21 (14,5%)
...eine Bereitstellung von mehr Papiertüchern?	18 (12,4%)	18 (12,4%)	16 (11%)	27 (18,6%)	22 (15,2%)	44 (30,3%)
...eine Anschaffung von zusätzlichen Physiologie- und Anatomietafeln?	23 (15,9%)	16 (11%)	32 (22,1%)	29 (20%)	21 (14,5%)	24 (16,6%)
...eine Anschaffung von modernerer Geräten zur Praktikumsausstattung?	1 (0,7%)	0 (0%)	3 (2,1%)	34 (23,4%)	98 (67,6%)	9 (6,2%)

Für 98 Teilnehmer (67,6%) ist eine Anschaffung von zusätzlichen Pipetten wichtig oder sehr wichtig (Tabelle 3).

Für 132 Teilnehmer (91%) ist eine Anschaffung von modernerem Geräten zur Praktikumsausstattung wichtig oder sehr wichtig (Tabelle 3, Abb. 6).

**Wie wichtig ist dir eine Anschaffung von moderneren Geräten zur
Praktikumsausstattung?**

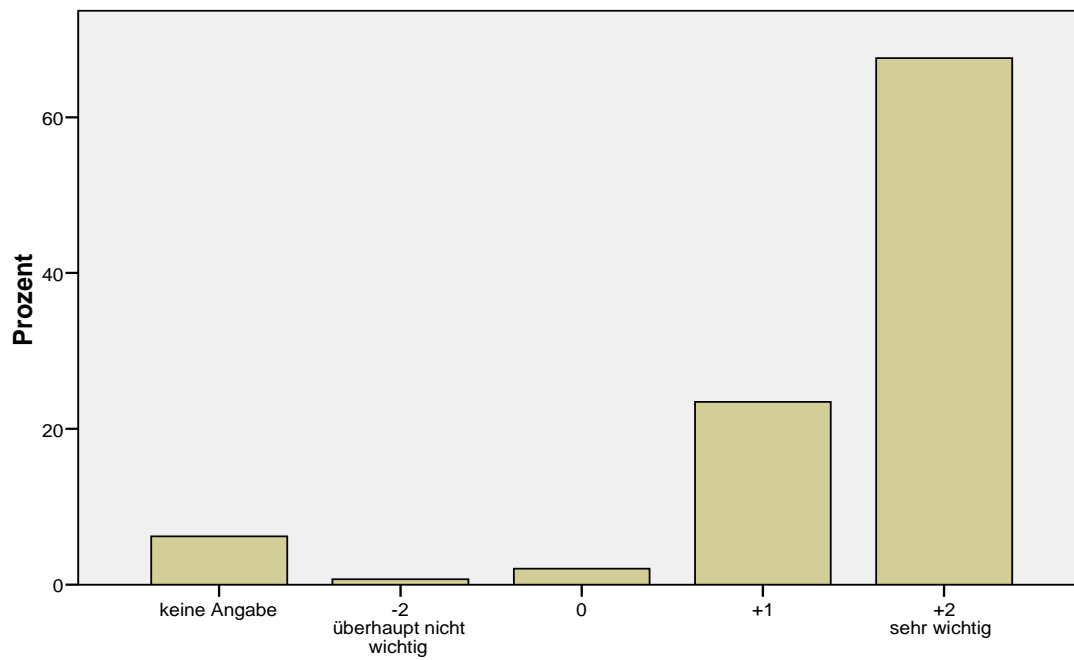


Abbildung 6. Wichtigkeit der Anschaffung von moderneren Geräten zur
Praktikumsausstattung

5. Lehrangebote

Tabelle 4. *Wie wichtig ist dir... (Häufigkeit (Prozent))*

	-2 Überhaupt nicht wichtig	-1	0	+1	+2 Sehr wichtig	Keine Angabe
...eine größere Anzahl an Assistenten?	3 (2,1%)	10 (6,9%)	25 (17,2%)	56 (38,6%)	39 (26,9%)	12 (8,3%)
...eine größere Anzahl an Dozenten (besonders in den Bereichen Zellbiologie und Zoologie)?	6 (4,1%)	4 (2,8%)	21 (14,5%)	36 (24,8%)	65 (44,8%)	13 (9%)
...ein größeres Spektrum des Lehrangebotes?	2 (1,4%)	0 (0%)	15 (10,3%)	47 (32,4%)	71 (49%)	10 (6,9%)
...eine Verstärkung der fächerübergreifenden Lehrveranstaltungen?	5 (3,4%)	6 (4,1%)	26 (17,9%)	44 (30,3%)	51 (35,2%)	13 (9%)
...ein häufigeres Angebot der Seminare und Vorlesungen (besonders in den Bereichen: spezielle Zoologie, Anatomie und spezielle Botanik)?	6 (4,1%)	12 (8,3%)	22 (15,2%)	33 (22,8%)	58 (40%)	14 (9,7%)
...ein besser verteiltes und überschneidungsfreies Lehrangebot?	2 (1,4%)	2 (1,4%)	9 (6,2%)	33 (22,8%)	88 (60,7%)	11 (7,6%)
... ein häufigeres Stattfinden der Seminare, die momentan überfüllt sind (z.B. Pflanzenphysiologie)?	3 (2,1%)	5 (3,4%)	16 (11%)	33 (22,8%)	72 (49,7%)	16 (11%)
...eine Verlegung der Vorlesungen, die zu voll sind, in größere Räume?	5 (3,4%)	2 (1,4%)	16 (11%)	32 (22,1%)	74 (51%)	16 (11%)
...ein erhöhter Praxisbezug und aktuellere Themen in den Lehrveranstaltungen?	3 (2,1%)	2 (1,4%)	19 (13,1%)	46 (31,7%)	63 (43,4%)	12 (8,3%)
... ein erhöhtes Angebot an Veranstaltungen mit externen Dozenten, die aus der Praxis berichten?	4 (2,8%)	4 (2,8%)	19 (13,1%)	51 (35,2%)	55 (37,9%)	12 (8,3%)
...eine Erhöhung der Praktikumsplätze?	5 (3,4%)	0 (0%)	10 (6,9%)	27 (18,6%)	92 (63,4%)	11 (7,6%)
...eine Zulassung der Biologie-Studenten zu den OC-Übungen	6 (4,1%)	2 (1,4%)	17 (11,7%)	29 (20%)	75 (51,7%)	16 (11%)

auch im Sommer-Semester?						
...ein größeres Angebot an Exkursionen?	10 (6,9%)	5 (3,4%)	23 (15,9%)	32 (22,1%)	62 (42,8%)	13 (9%)

Für 121 Teilnehmer (83,5%) ist ein besser verteiltes und überschneidungsfreies Lehrangebot wichtig oder sehr wichtig (Tabelle 4).

Für 119 Teilnehmer (82%) ist eine Erhöhung der Praktikumsplätze wichtig oder sehr wichtig (Tabelle 4, Abb. 7).

Wie wichtig ist dir eine Erhöhung der Plätze in den Praktika?

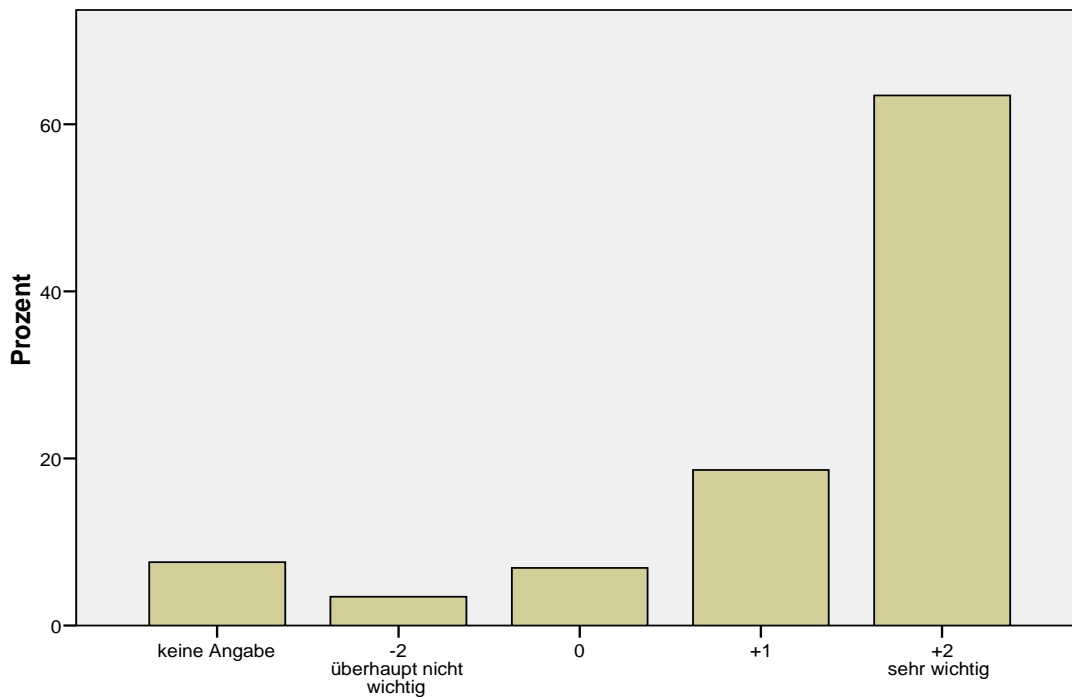


Abbildung 7. Wichtigkeit einer Erhöhung der Praktikumsplätze

6. Teilnahmebeschränkungen

Für 91 Teilnehmer (62,7%) ist ein weniger teilnahmebeschränktes Lernangebot wichtig (24,8% = 36) oder sehr wichtig (37,9% = 55). 21 Teilnehmer (14,5%) machten keine Angabe.

Für 98 Teilnehmer (67,6%) ist eine höhere Transparenz der Teilnahmebeschränkungen wichtig (22,1% = 32) oder sehr wichtig (45,5% = 66). 26 Teilnehmer (17,9%) machten keine Angabe (Abb. 8).

Wie wichtig ist dir eine höhere Transparenz der Teilnahmebeschränkungen?

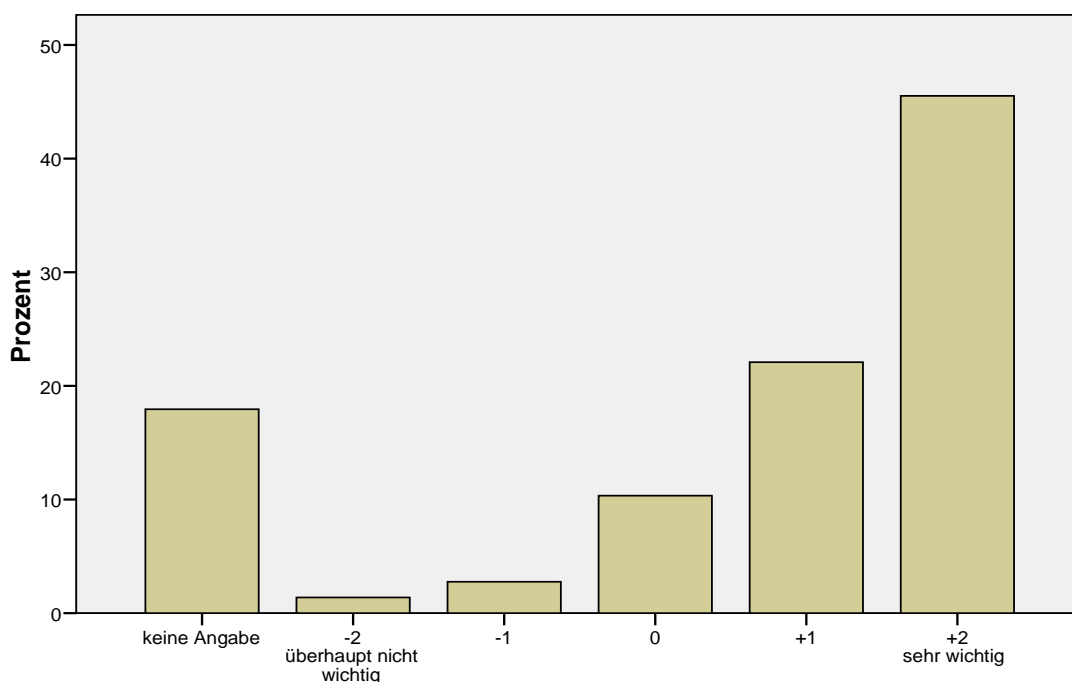


Abbildung 8. Wichtigkeit einer höheren Transparenz der Teilnahmebeschränkungen

7. Tutorien/Übungen

Tabelle 5. Wie wichtig ist dir... (Häufigkeit (Prozent))

	-2 Überhaupt nicht wichtig	-1	0	+1	+2 Sehr wichtig	Keine Angabe
...ein größeres Angebot an Tutorien?	4 (2,8%)	7 (4,8%)	22 (15,2%)	43 (29,7%)	44 (30,3%)	25 (17,2%)
...eine qualifizierte Leitung der Tutorien?	3 (2,1%)	4 (2,8%)	22 (15,2%)	34 (23,4%)	55 (37,9%)	27 (18,6%)

...eine bessere Betreuung in den Tutorien?	4 (2,8%)	3 (2,1%)	26 (17,9%)	42 (29%)	40 (27,6%)	30 (20,7%)
...eine Einführung des Tutoriums im Fach Genetik?	9 (6,2%)	7 (4,8%)	20 (13,8%)	39 (26,9%)	42 (29%)	28 (19,3%)
...ein größeres Angebot an Übungen?	4 (2,8%)	2 (1,4%)	20 (13,8%)	45 (31%)	59 (40,7%)	15 (10,3%)
...kleinere Gruppen in den Übungen?	2 (1,4%)	6 (4,1%)	30 (20,7%)	31 (21,4%)	57 (39,3%)	19 (13,1%)
...eine qualifiziertere Leitung der Übungen?	3 (2,1%)	4 (2,8%)	13 (9%)	32 (22,1%)	74 (51%)	19 (13,1%)

Für 104 Teilnehmer (71,7%) ist ein größeres Angebot an Übungen wichtig oder sehr wichtig (Tabelle 5).

Für 106 Teilnehmer (73,1%) ist eine qualifiziertere Leitung der Übungen wichtig oder sehr wichtig (Tabelle 5, Abb. 9).

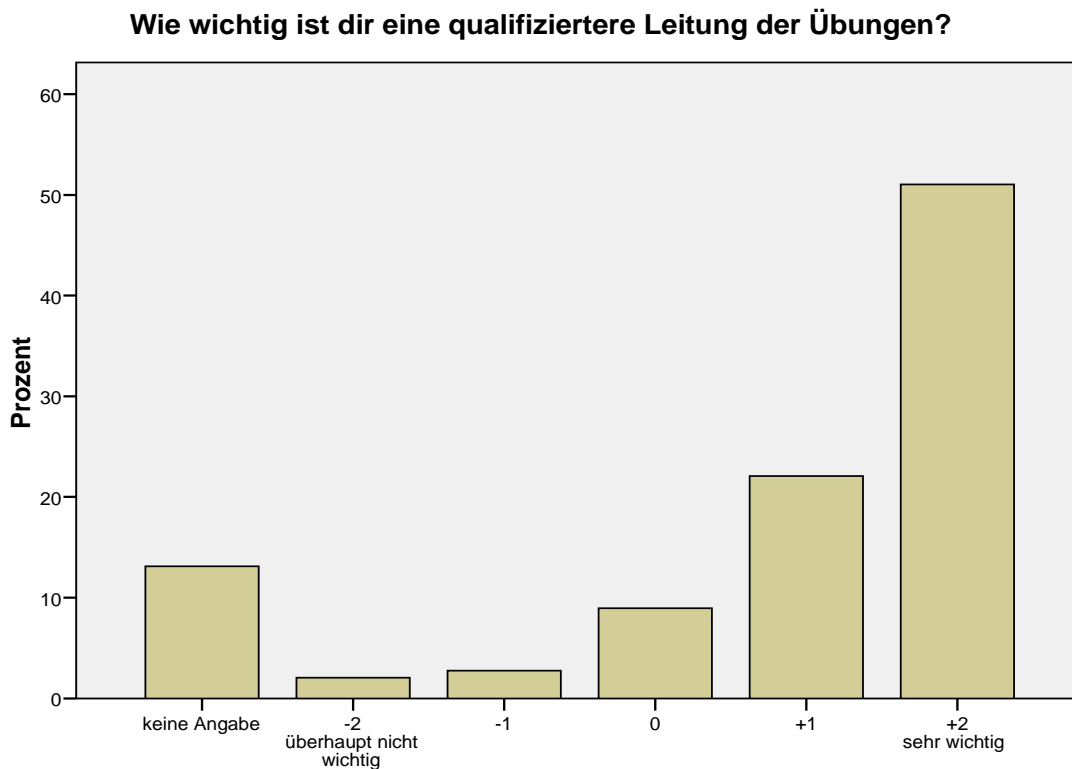


Abbildung 9. Wichtigkeit einer qualifizierteren Leitung der Übungen

8. Universitäre Stellenangebote

Für 70 Teilnehmer (47,3%) ist eine größere Anzahl an Diplomandenstellen (besonders im Bereich speziellen Zoologie) wichtig (22,1% = 32) oder sehr wichtig (26,2% = 38). 36 Teilnehmer (24,8%) machten keine Angabe.

Für 81 Teilnehmer (55,9%) ist eine größere Anzahl an HIWI-Stellen (z.B. in Schnippelkursen) wichtig (29% = 42) oder sehr wichtig (26,9% = 39). 26 Teilnehmer (17,9%) machten keine Angabe.

Für 111 Teilnehmer (76,6%) ist ein größeres Angebot an Praktika von der Uni, evtl. auch über Partnerfirmen wichtig (15,2% = 22) oder sehr wichtig (61,4% = 89). 22 Teilnehmer (15,2%) machten keine Angabe. (Abb. 10).

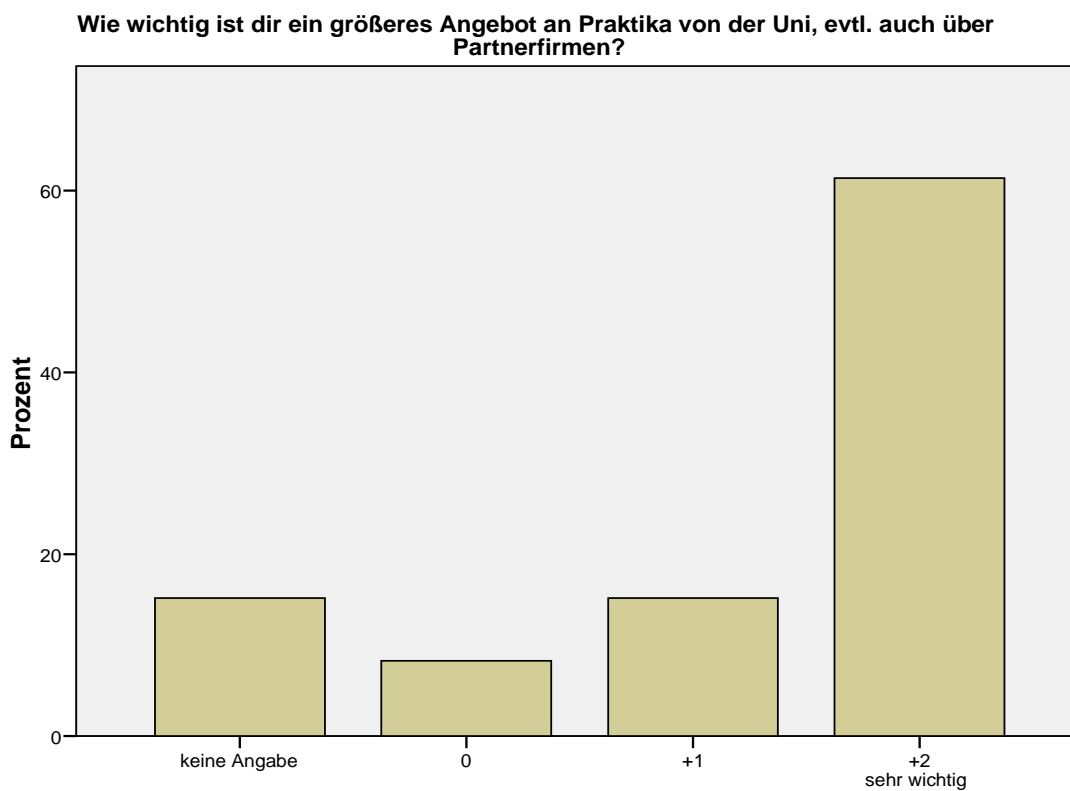


Abbildung 10. *Wichtigkeit eines größeren Angebots an Praktika*

9. Sprechstunden

Für 73 Teilnehmer (50,4%) ist eine Festlegung der Sprechstunden der Professoren wichtig (29,7% = 43) oder sehr wichtig (20,7% = 30). 23 Teilnehmer (15,9%) machten keine Angabe.

Für 69 Teilnehmer (47,6%) ist eine Festlegung der Sprechstunden der Assistenten und Dozenten wichtig (29% = 42) oder sehr wichtig (18,6% = 27).

10. Betreuung

Tabelle 6. *Wie wichtig ist dir... (Häufigkeit (Prozent))*

	-2 Überhaupt nicht wichtig	-1	0	+1	+2 Sehr wichtig	Keine Angabe
...eine Verbesserung der Orientierungsveranstaltung?	12 (8,3%)	7 (4,8%)	36 (24,8%)	32 (22,1%)	35 (24,1%)	23 (15,9%)
...eine Verbesserung der Studieneingangsberatung?	9 (6,2%)	7 (4,8%)	20 (13,8%)	39 (26,9%)	44 (30,3%)	26 (17,9%)
...eine größere Anzahl an Betreuern bei der Fachstudienberatung?	8 (5,5%)	6 (4,1%)	38 (26,2%)	31 (21,4%)	26 (17,9%)	36 (24,8%)
...eine Verlängerung der Öffnungszeiten der Fachstudienberatung?	13 (9%)	4 (2,8%)	44 (30,3%)	24 (16,6%)	16 (11%)	44 (30,3%)
...eine Einführung/Verbesserung von Mentoren, d.h. von erfahrenen Studenten, die weniger Erfahrene betreuen?	7 (4,8%)	5 (3,4%)	13 (9%)	56 (38,6%)	47 (32,4%)	17 (11,7%)
...eine Verbesserung der fachspezifischen Beratung, v.a. bei Administration (z.B. durch ältere Studenten, aber auch durch andere)?	7 (4,8%)	5 (3,4%)	21 (14,5%)	47 (32,4%)	40 (27,6%)	25 (17,2%)
...eine bessere Hilfestellung bei Praktika (Platz finden, etc.)?	5 (3,4%)	6 (4,1%)	17 (11,7%)	40 (27,6%)	58 (40%)	19 (13,1%)
...eine bessere berufs- und karrierebezogene Beratung?	6 (4,1%)	5 (3,4%)	6 (4,1%)	38 (26,2%)	67 (46,2%)	23 (15,9%)

Für 98 Teilnehmer (67,6%) ist eine bessere Hilfestellung bei Praktika wichtig oder sehr wichtig (Tabelle 6).

Für 105 Teilnehmer (72,4%) ist eine bessere berufs- und karrierebezogene Beratung wichtig oder sehr wichtig (Tabelle 6, Abb. 11)

Wie wichtig ist eine bessere Berufs- und Karriereberatung?

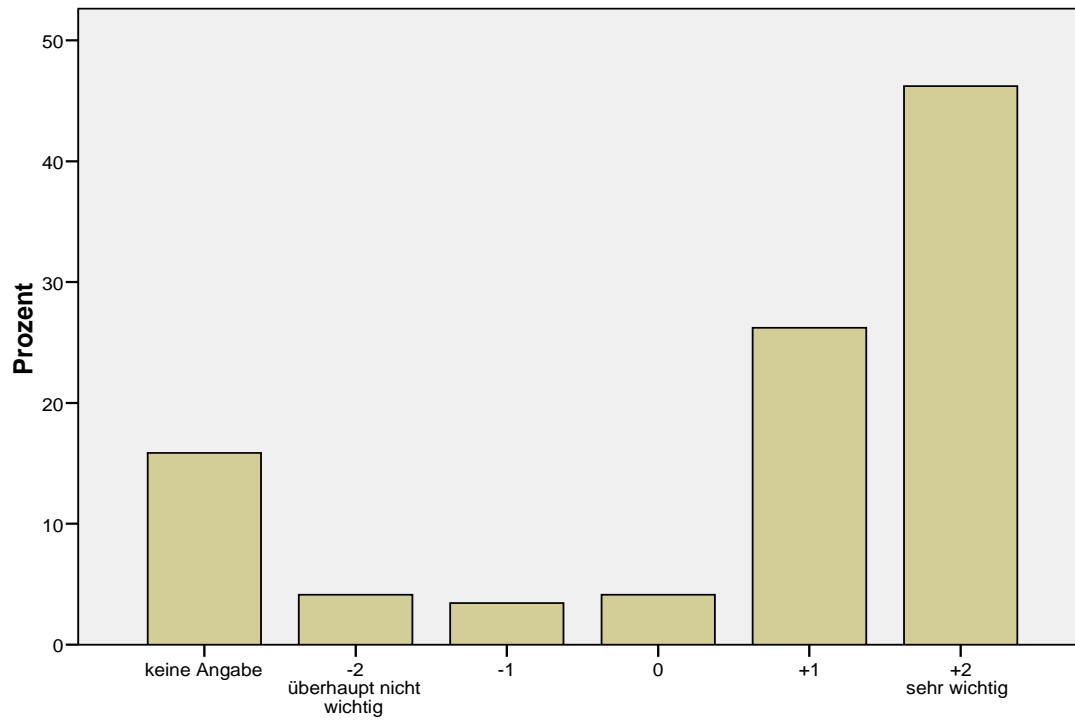


Abbildung 11. Wichtigkeit einer besseren Berufs- und Karriereberatung

11. Korrekturen

Tabelle 7. *Wie wichtig ist dir... (Häufigkeit (Prozent))*

	-2 Überhaupt nicht wichtig	-1	0	+1	+2 Sehr wichtig	Keine Angabe
...eine schnellere Rückgabe der Arbeiten?	6 (4,1%)	6 (4,1%)	28 (19,3%)	38 (26,2%)	54 (37,2%)	13 (9%)
...eine Erweiterung der Termine zum Einsehen der korrigierten Arbeiten?	2 (1,4%)	8 (5,5%)	17 (11,7%)	55 (37,9%)	49 (33,8%)	14 (9,7%)
...ein ausführlicheres Feedback zu den korrigierten Arbeiten (z.B. Musterlösungen)?	1 (0,7%)	4 (2,8%)	8 (5,5%)	30 (20,7%)	96 (66,2%)	6 (4,1%)
...eine Einführung einer offiziellen Klausurein/ansicht des Vordiploms?	5 (3,4%)	5 (3,4%)	18 (12,4%)	22 (15,2%)	76 (52,4%)	19 (13,1%)
...eine einsehbare Punktaufteilung während der Klausur?	2 (1,4%)	2 (1,4%)	15 (10,3%)	32 (22,1%)	84 (57,9%)	10 (6,9%)

Die wichtigsten Punkte sind eine einsehbare Punktaufteilung während der Klausur (für 80% = 116 Teilnehmer ist dies wichtig oder sehr wichtig), eine Einführung einer offiziellen Klausurein/ansicht des Vordiploms (67,6%=98) und ein ausführlicheres Feedback zu den korrigierten Arbeiten (z.B. Musterlösungen) (86,9%=126) (Abb. 12).

Wie wichtig ist dir ein ausführlicheres Feedback zu den korrigierten Arbeiten (z.B. mit Musterlösung)?

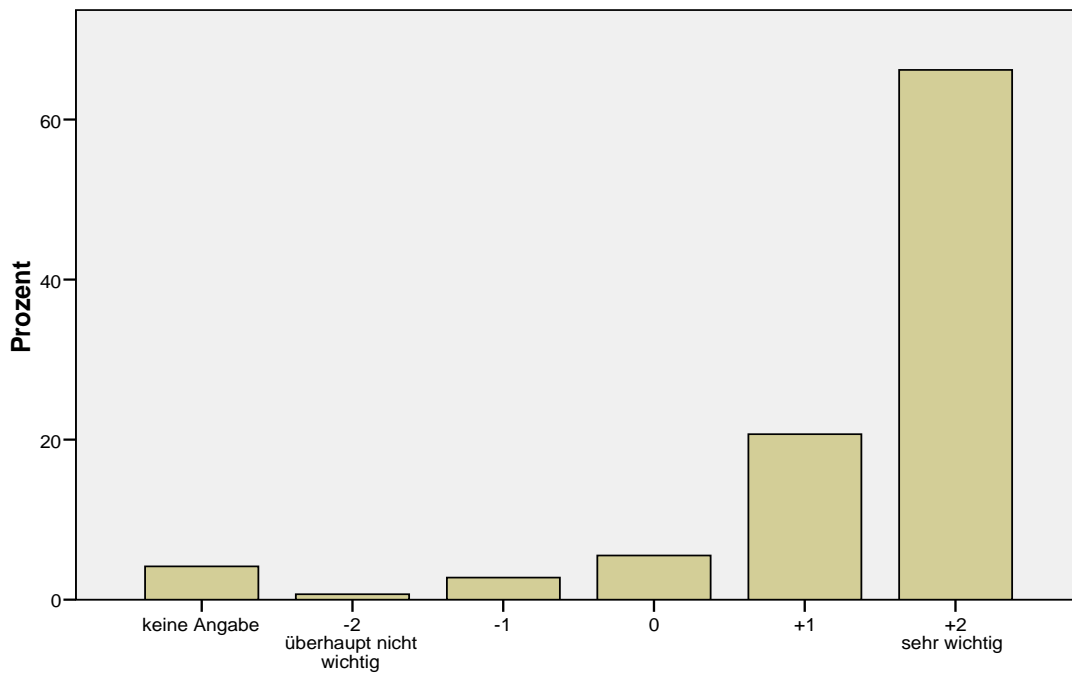


Abbildung 12. Wichtigkeit eines ausführlicheren Feedbacks zu den korrigierten Arbeiten

12. Administration

Tabelle 8. *Wie wichtig ist dir... (Häufigkeit (Prozent))*

	-2 Überhaupt nicht wichtig	-1	0	+1	+2 Sehr wichtig	Keine Angabe
...eine Verlängerung der Öffnungszeiten der Sekretariate?	6 (4,1%)	9 (6,2%)	37 (25,5%)	47 (32,4%)	24 (16,6%)	22 (15,2%)
...eine zeitnahe Erstellung der Scheine?	3 (2,1%)	6 (4,1%)	24 (16,6%)	46 (31,7%)	52 (35,9%)	14 (9,7%)
... eine Einführung elektronischer Scheine?	18 (12,4%)	5 (3,4%)	18 (12,4%)	30 (20,7%)	56 (38,6%)	18 (12,4%)
... ein ins Netz Stellen von Informationen, die normalerweise in der Uni aushängen (z.B. Klausurergebnisse)?	1 (0,7%)	1 (0,7%)	4 (2,8%)	15 (10,3%)	118 (81,4%)	6 (4,1%)
... eine Vereinheitlichung der Prüfungsordnung?	7 (4,8%)	5 (3,4%)	23 (15,9%)	28 (19,3%)	54 (37,2%)	28 (19,3%)

Der wichtigste Punkt ist das „ins Netz Stellen“ von Informationen, die normalerweise in der Uni aushängen (z.B. Klausurergebnisse) (Für 91,7% = 132 Teilnehmer ist dies wichtig oder sehr wichtig) (Tabelle 8, Abb. 13).

Wie wichtig ist dir ein ins Netz stellen von Informationen, die normalerweise nur in der Uni aushängen (z.B. Klausurergebnisse)?

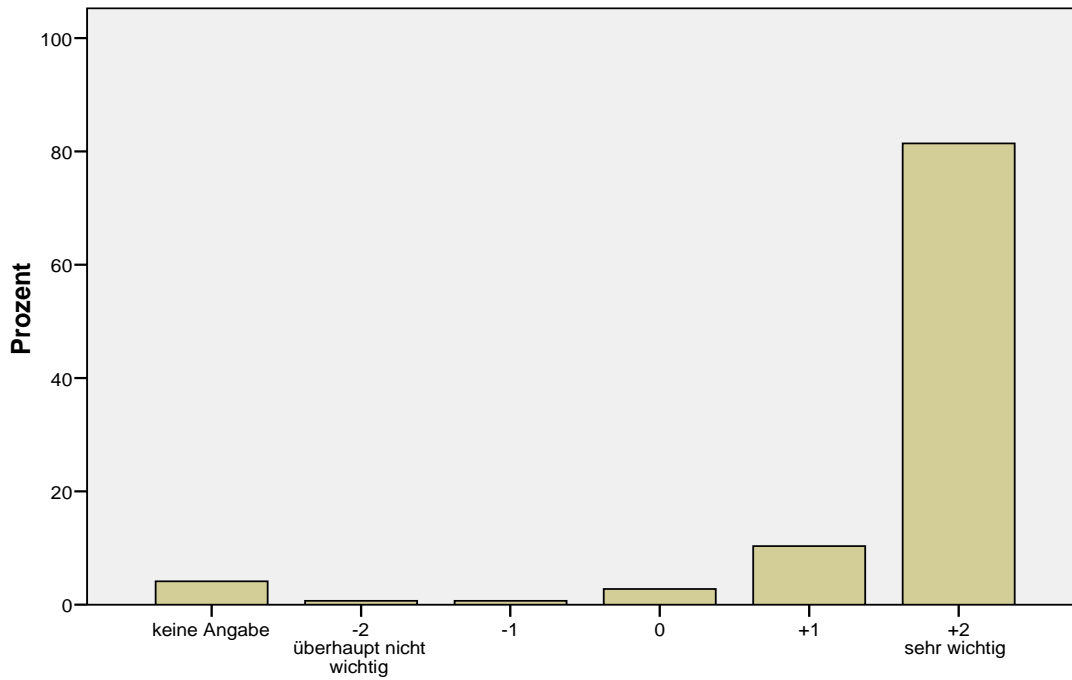


Abbildung 13. *Wichtigkeit des ins Netz Stellens von Informationen, die normalerweise nur in der Uni aushängen*

13. Welche Verbesserung ist dir am wichtigsten?

Am wichtigsten:

1. 42 (29%) Verbesserung der fachspezifischen Ausstattung
2. 34 (23,4%) Verbesserung der Lehrangebote
3. 19 (13,1%) Verbesserung der Räumlichkeiten

Am zweitwichtigsten:

1. 30 (20,7%) Verbesserung der Lehrangebote
2. 20 (13,8%) Verbesserung der fachspezifischen Ausstattung
3. 20 (13,8%) Verbesserung der Teilnahmebeschränkungen

Am drittwichtigsten:

1. 26 (17,9%) Verbesserung der fachspezifischen Ausstattung
2. 19 (13,1%) Verbesserung der Lehrangebote
3. 17 (11,7%) Verbesserung der Räumlichkeiten