

Bauingenieurwesen

1. Allgemeine Daten
2. Universitäre Räumlichkeiten
3. Fachbibliothek
4. Lehrangebote
5. Teilnahmebeschränkungen
6. Tutorien/Übungen
7. Universitäre Stellenangebote
8. Sprechstunden
9. Betreuung
10. Korrekturen
11. Administration
12. Welche Verbesserung ist dir am wichtigsten?

1. Allgemeine Daten

Insgesamt: 131 Teilnehmer

Davon sind 80 männlich (61,1%) und 51 weiblich (38,9%).

Im Alter von 19 – 32 Jahre. Mittelwert $m = 23,03$ und Standardabweichung $s = 3,103$ (Abb. 1).

Fachsemester von 1-20. Mittelwert $m = 5,22$ und Standardabweichung $s = 4,159$ (Abb. 2).

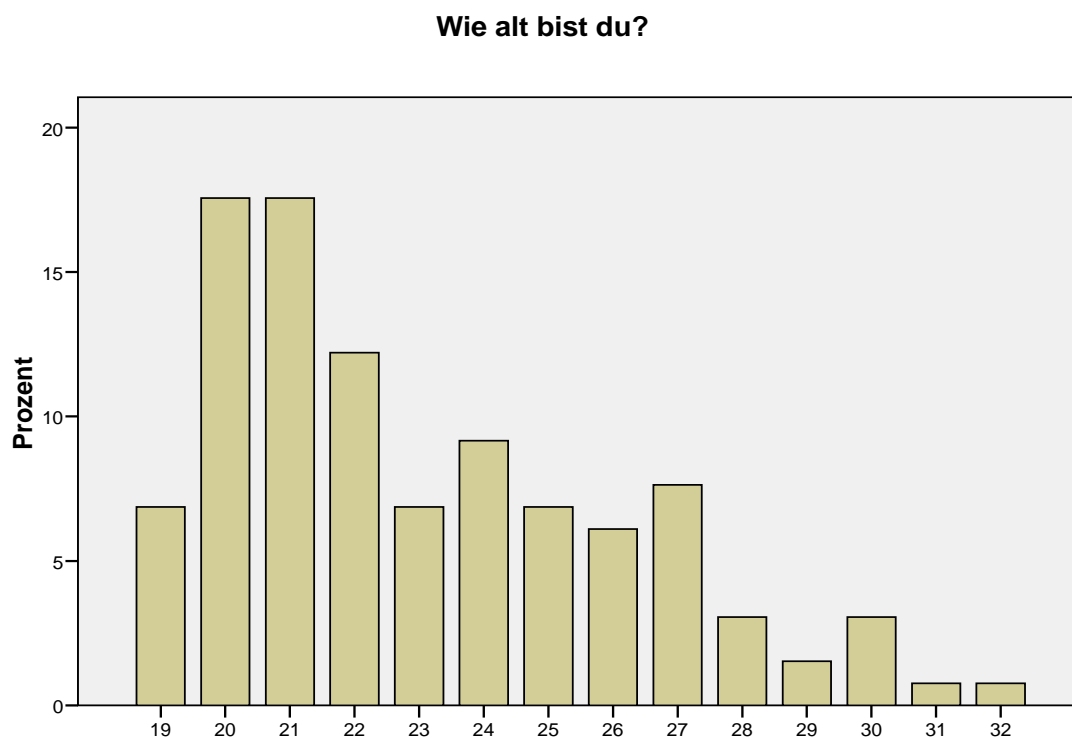


Abbildung 1. *Alter der Teilnehmer, die Bauingenieurwesen studieren*

In welchem Fachsemester bist du?

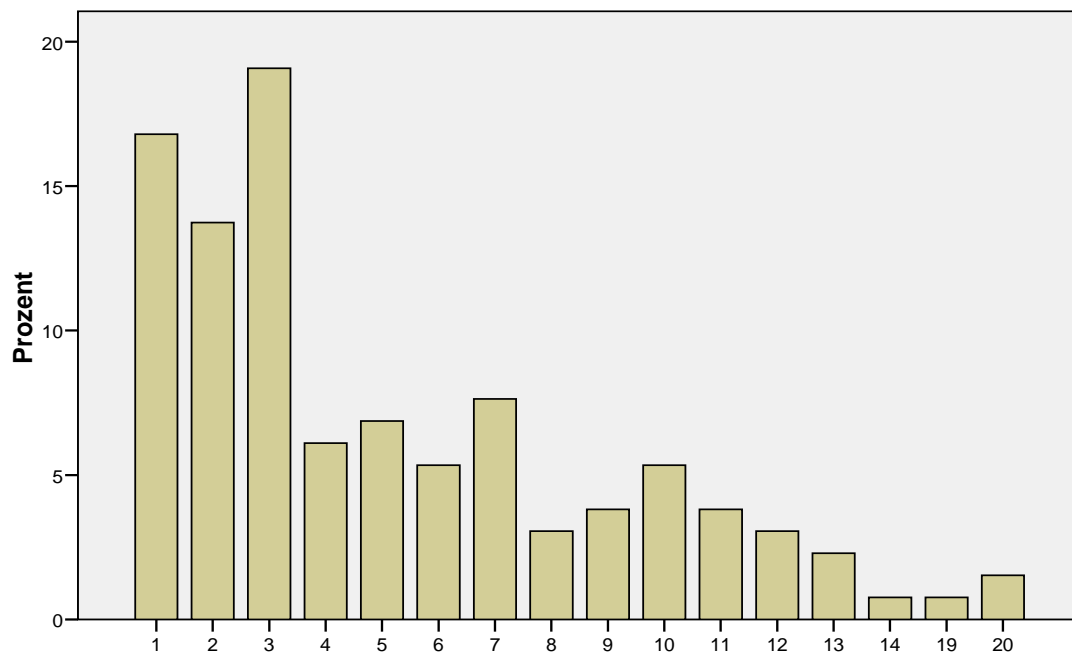


Abbildung 2. *Fachsemester der Teilnehmer, die Bauingenieurwesen studieren*

2. Universitäre Räumlichkeiten

Tabelle 1. *Wie wichtig ist dir... (Häufigkeit (Prozent))*

	-2 Überhaupt nicht wichtig	-1	0	+1	+2 Sehr wichtig	Keine Angabe
...eine Verbesserung der technischen Ausstattung in den Vorlesungs- und Seminarräumen?	8 (6,1%)	14 (10,7%)	29 (22,1%)	40 (30,5%)	31 (23,7%)	9 (6,9%)
...eine bessere Softwareausstattung der Rechner in den PC-Pools?	11 (8,4%)	8 (6,1%)	33 (25,2%)	31 (23,7%)	32 (24,4%)	16 (12,2%)
...eine Erhöhung der Arbeitsplätze in den PC-Pools?	13 (9,9%)	15 (11,5%)	31 (23,7%)	37 (28,2%)	21 (16%)	14 (10,7%)
...eine Erweiterung der Lernzentren (mehr Arbeitsplätze)?	3 (2,3%)	3 (2,3%)	16 (12,2%)	36 (27,5%)	56 (42,7%)	17 (13%)
...eine einfachere Installation des W-Lan/mehr Hilfe bei der Installation?	18 (13,7%)	12 (9,2%)	27 (20,6%)	29 (22,1%)	28 (21,4%)	17 (13%)
...eine Verbesserung des mobilen Netzzugangs (W-Lan)?	11 (8,4%)	2 (1,5%)	14 (10,7%)	27 (20,6%)	60 (45,8%)	17 (13%)

Die wichtigsten Punkte sind die Erweiterung der Lernzentren (für 70,2% = 92 ist dies wichtig oder sehr wichtig) und eine Verbesserung des mobilen Netzzugangs (W-Lan) (66,4% = 87) (Tabelle 1, Abb. 3).

Wie wichtig ist dir eine Verbesserung des mobilen Netzzugangs (W-Lan)?

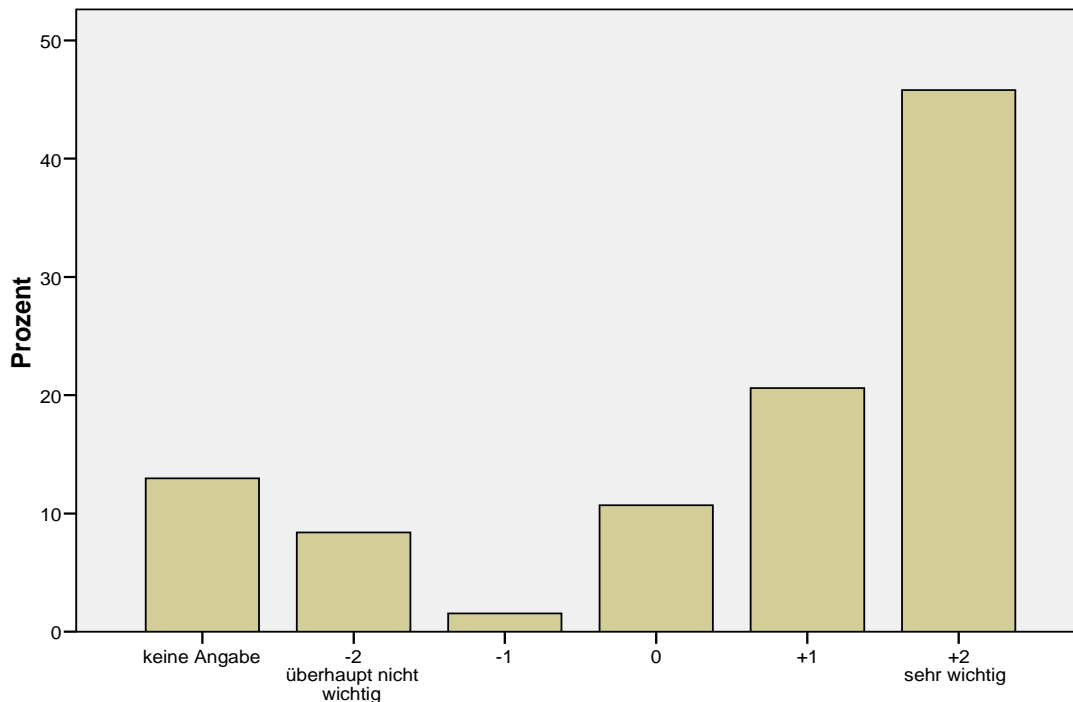


Abbildung 3. Wichtigkeit der Verbesserung des mobilen Netzzugangs (W-Lan)

3. Fachbibliothek

Für 85 Teilnehmer (64,9%) ist es wichtig (23,7%=31) oder sehr wichtig (41,2%=54), Bücher ausleihen zu können. 31 Teilnehmer (23,7%) machten keine Angabe.

Für 67 Teilnehmer (51,2%) ist ein größeres Angebot an elektronischen Informationen (Zeitschriften, etc.) wichtig (26% = 34) oder sehr wichtig (25,2% = 33). 38 Teilnehmer (29%) machten keine Angabe.

Für 87 Teilnehmer (66,4%) ist die Bereitstellung eines Kopierers wichtig (21,4% = 28) oder sehr wichtig (45% = 59). 29 Teilnehmer (22,1%) machten keine Angabe (Abb. 4).

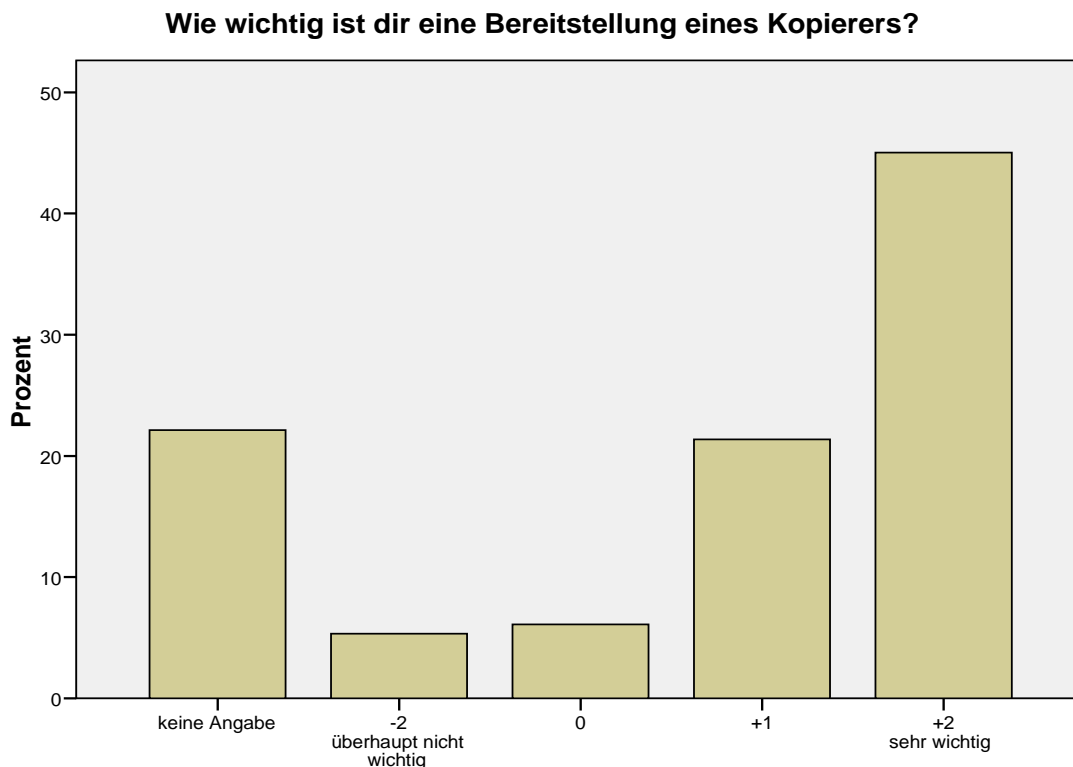


Abbildung 4. *Wichtigkeit der Bereitstellung eines Kopierers*

Für 55 Teilnehmer (42%) ist eine Erhöhung der Anzahl der Arbeitsplätze in der Bibliothek wichtig (19,1% = 25) oder sehr wichtig (22,9% = 30). 38 Teilnehmer (29%) machten keine Angabe.

Für 65 Teilnehmer (49,6%) ist ein größeres Angebot an Literatur wichtig (31,3%=41) oder sehr wichtig (18,3% = 24). 34 Teilnehmer (26%) machten keine Angabe.

Für 51 Teilnehmer (38,9%) ist eine Erweiterung der Öffnungszeiten auf das Wochenende wichtig (19,8% = 26) oder sehr wichtig (19,1%=25). 30 Teilnehmer (22,9%) machten keine Angabe.

Für 56 Teilnehmer (42,8%) ist eine Verlängerung der Öffnungszeiten im Allgemeinen wichtig (23,7% = 31) oder sehr wichtig (19,1% = 25). 30 Teilnehmer (22,9%) machten keine Angabe.

4. Lehrangebote

Tabelle 2. *Wie wichtig ist dir... (Häufigkeit (Prozent))*

	-2 Überhaupt nicht wichtig	-1	0	+1	+2 Sehr wichtig	Keine Angabe
...eine größere Anzahl an Assistenten?	4 (3,1%)	12 (9,2%)	32 (24,4%)	36 (27,5%)	22 (16,8%)	25 (19,1%)
...eine größere Anzahl an Dozenten?	4 (3,1%)	16 (12,2%)	35 (26,7%)	34 (26%)	17 (13%)	25 (19,1%)
...ein größeres Spektrum des Lehrangebotes?	4 (3,1%)	4 (3,1%)	29 (22,1%)	43 (32,8%)	25 (19,1%)	26 (19,8%)
...ein häufigeres Angebot der Seminare und Vorlesungen?	3 (2,3%)	5 (3,8%)	23 (17,6%)	41 (31,3%)	38 (29%)	21 (16%)
...ein besser verteiltes und überschneidungsfreies Lehrangebot?	2 (1,5%)	1 (0,8%)	10 (7,6%)	38 (29%)	59 (45%)	21 (16%)
...ein erhöhter Praxisbezug und aktuellere Themen in den Lehrveranstaltungen?	3 (2,3%)	2 (1,5%)	9 (6,9%)	45 (34,4%)	52 (39,7%)	20 (15,3%)
...ein erhöhtes Angebot an Veranstaltungen mit externen Dozenten, die aus der Praxis berichten?	4 (3,1%)	5 (3,8%)	13 (9,9%)	59 (45%)	31 (23,7%)	19 (14,5%)

Die wichtigsten Punkte sind ein besser verteiltes und überschneidungsfreies Lehrangebot (Abb. 5), ein erhöhter Praxisbezug und aktuellere Themen in den Lehrveranstaltungen.

Wie wichtig ist dir ein besser verteiltes und überschneidungsfreies Lehrangebot?

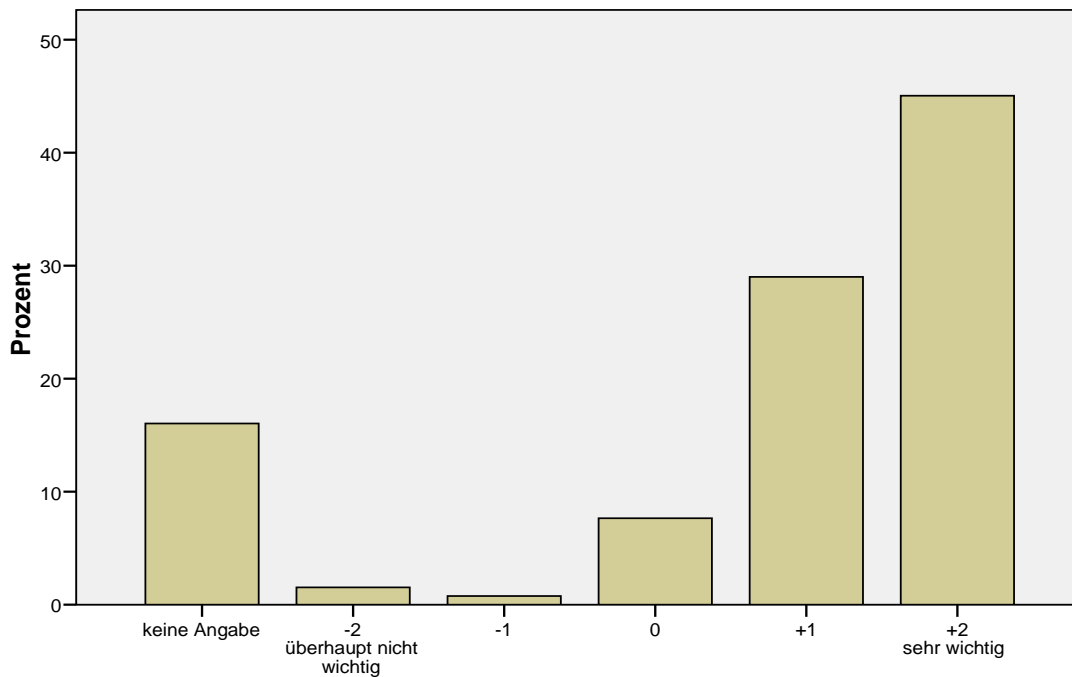


Abbildung 5. Wichtigkeit eines besser verteilten und überschneidungsfreien Lehrangebots

5. Teilnahmebeschränkungen

Für 51 Teilnehmer (39%) ist eine höhere Transparenz der Teilnahmebeschränkungen wichtig (26% = 34) oder sehr wichtig (13% = 17). 43 Teilnehmer (32,8%) machten keine Angabe.

6. Tutorien/Übungen

Tabelle 3. *Wie wichtig ist dir... (Häufigkeit (Prozent))*

	-2 Überhaupt nicht wichtig	-1	0	+1	+2 Sehr wichtig	Keine Angabe
...ein größeres Angebot an Tutorien (z.B. Technische Mechanik, Mathe)?	3 (2,3%)	6 (4,6%)	22 (16,8%)	42 (32,1%)	40 (30,5%)	18 (13,7%)
...ein kleineres Tutorium vor allem in Mathe und Technischer Mechanik?	9 (6,9%)	7 (5,3%)	23 (17,6%)	28 (21,4%)	41 (31,3%)	23 (17,6%)
...eine qualifiziertere Leitung der Tutorien?	1 (0,8%)	3 (2,3%)	19 (14,5%)	32 (24,4%)	58 (44,3%)	18 (13,7%)
...ein größeres Angebot an Übungen (z.B. Holzbau)?	3 (2,3%)	5 (3,8%)	14 (10,7%)	38 (29%)	41 (31,3%)	30 (22,9%)
...eine qualifiziertere Leitung der Übungen?	1 (0,8%)	2 (1,5%)	17 (13%)	36 (27,5%)	58 (44,3%)	17 (13%)

Die wichtigsten Punkte sind eine qualifiziertere Leitung der Tutorien und Übungen (Abb. 6).

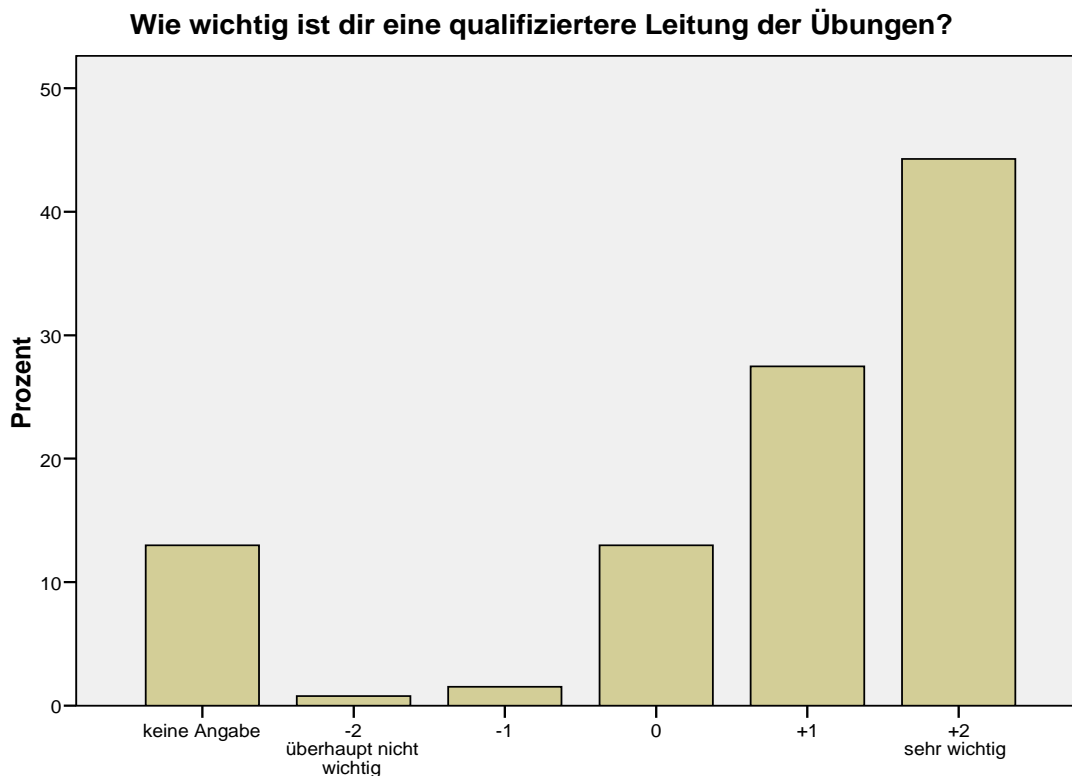


Abbildung 6. *Wichtigkeit einer qualifizierteren Leitung der Übungen*

7. Universitäre Stellenangebote

Für 61 Teilnehmer (46,5%) ist eine größere Anzahl an HIWI-Stellen wichtig (24,4% = 32) oder sehr wichtig (22,1% = 29). 40 Teilnehmer (30,5%) machten keine Angabe.

Für 82 Teilnehmer (62,6%) ist ein größeres Angebot an Praktika von der Uni, evtl. auch über Partnerfirmen wichtig (28,2% = 37) oder sehr wichtig (34,4% = 45). 33 Teilnehmer (25,2%) machten keine Angabe (Abb. 7).

Wie wichtig ist dir ein größeres Angebot an Praktika von der Uni, evtl. auch über Partnerfirmen?

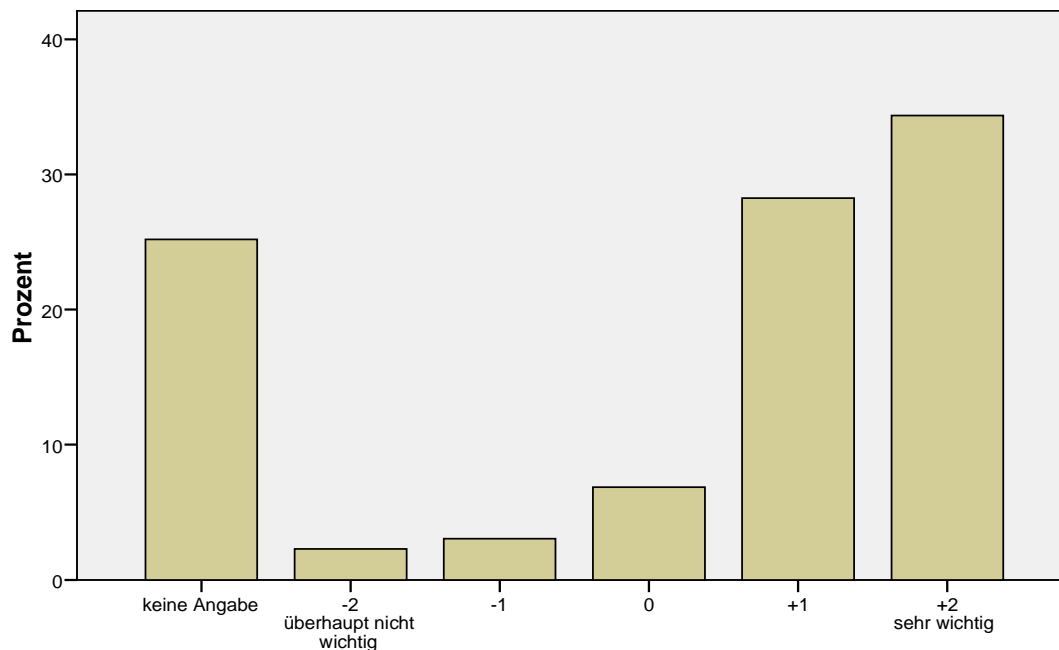


Abbildung 7. Wichtigkeit eines größeren Angebots an Praktika

8. Sprechstunden

Für 70 Teilnehmer (53,4%) ist eine Verlängerung der Sprechstunden der Assistenten und Dozenten wichtig (33,6% = 44) oder sehr wichtig (19,8% = 26). 31 Teilnehmer (23,7%) machten keine Angabe.

Für 66 Teilnehmer (50,4%) ist eine Verlegung der Sprechstunden der Assistenten und Dozenten auf günstigere Zeiten wichtig (31,3% = 41) oder sehr wichtig (19,1% = 25). 31 Teilnehmer (23,7%) machten keine Angabe.

9. Betreuung

Für 61 Teilnehmer (46,5%) ist eine Verbesserung der Studieneingangsberatung wichtig (28,2% = 37) oder sehr wichtig (18,3% = 24). 33 Teilnehmer (25,2%) machten keine Angabe.

Für 64 Teilnehmer (48,8%) ist eine Einführung/Verbesserung von Mentoren, d.h. von erfahrenen Studenten, die weniger Erfahrene betreuen wichtig (24,4% = 32) oder sehr wichtig (24,4% = 32). 44 Teilnehmer (33,6%) machten keine Angabe.

Für 60 Teilnehmer ist eine Verbesserung der fachspezifischen Beratung, v.a. bei Administration (z.B. durch ältere Studenten, aber auch durch andere) wichtig (30,5% = 40) oder sehr wichtig (15,3% = 20). 46 Teilnehmer (35,1%) machten keine Angabe.

Für 65 Teilnehmer (49,6%) ist eine bessere Hilfestellung bei Praktika (Platz finden, etc.) wichtig (24,4% = 32) oder sehr wichtig (25,2% = 33). 37 Teilnehmer (28,2%) machten keine Angabe.

Für 71 Teilnehmer (54,2%) ist eine bessere berufs- und karrierebezogene Beratung wichtig (28,2% = 37) oder sehr wichtig (26% = 34). 43 Teilnehmer (32,8%) machten keine Angabe (Abb. 8).

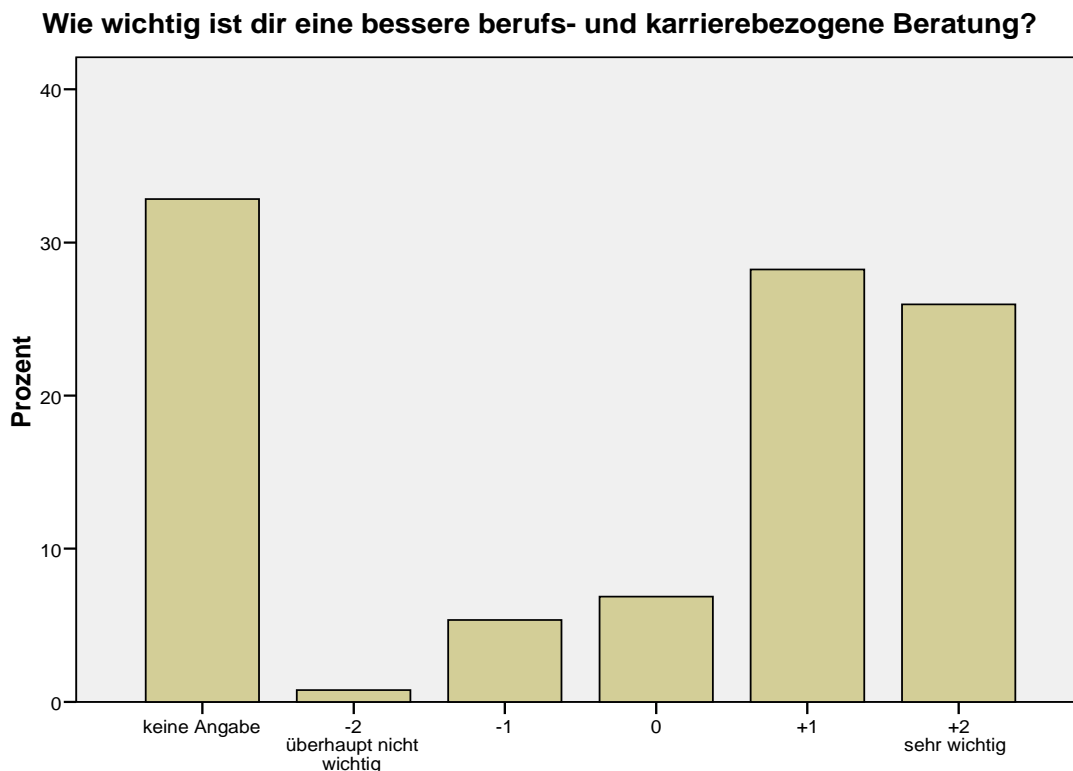


Abbildung 8. *Wichtigkeit einer besseren Berufs- und Karriereberatung*

10. Korrekturen

Tabelle 4. *Wie wichtig ist dir... (Häufigkeit (Prozent))*

	-2 Überhaupt nicht wichtig	-1	0	+1	+2 Sehr wichtig	Keine Angabe
...eine schnellere Rückgabe der Arbeiten?	4 (3,1%)	6 (4,6%)	11 (8,4%)	28 (21,4%)	69 (52,7%)	13 (9,9%)
...eine Erweiterung der Termine zum Einsehen der korrigierten Arbeiten?	3 (2,3%)	0 (0,0%)	15 (11,5%)	40 (30,5%)	56 (42,7%)	17 (13%)
...ein ausführlicheres Feedback zu den korrigierten Arbeiten?	3 (2,3%)	1 (0,8%)	9 (6,9%)	39 (29,8%)	69 (52,7%)	10 (7,6%)

Der wichtigste Punkt ist es ein ausführliches Feedback zu den korrigierten Arbeiten zu erhalten (Tabelle 4, Abb. 9).

Wie wichtig ist es dir ein ausführlicheres Feedback zu den korrigierten Arbeiten?

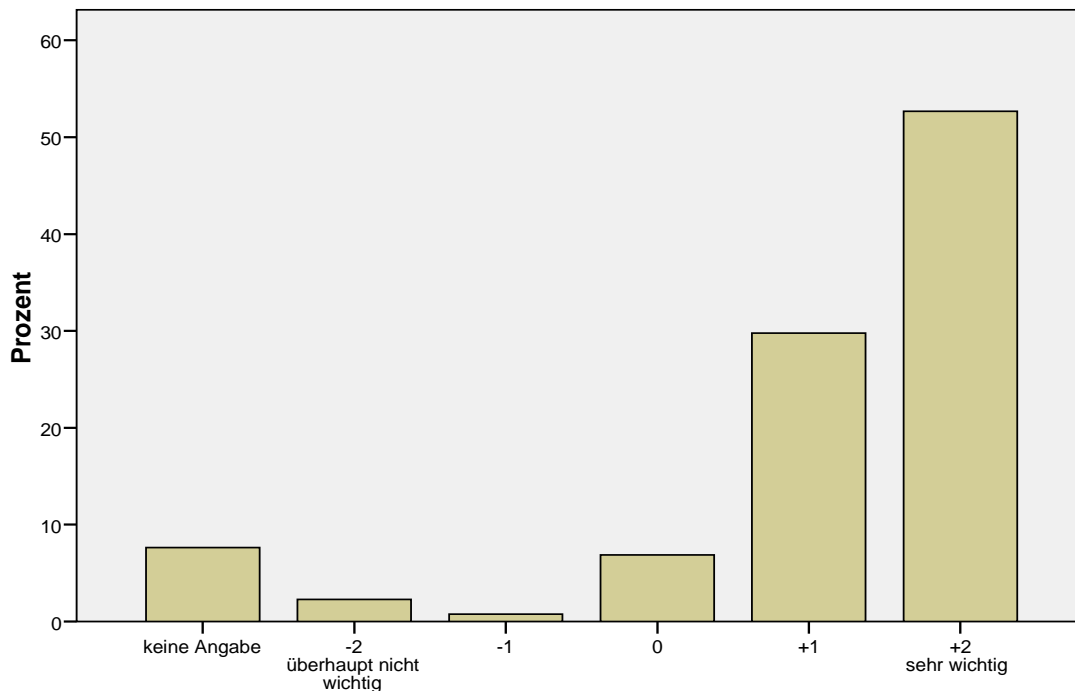


Abbildung 9. *Wichtigkeit eines ausführlicheren Feedbacks zu den korrigierten Arbeiten*

11. Administration

Tabelle 5. *Wie wichtig ist dir... (Häufigkeit (Prozent))*

	-2 Überhaupt nicht wichtig	-1	0	+1	+2 Sehr wichtig	Keine Angabe
...eine Verlängerung der Öffnungszeiten der Sekretariate?	4 (3,1%)	5 (3,8%)	32 (24,4%)	41 (31,3%)	19 (14,5%)	30 (22,9%)
...eine zeitnahe Erstellung der Scheine?	4 (3,1%)	6 (4,6%)	25 (19,1%)	32 (24,4%)	22 (16,8%)	42 (32,1%)
...eine Einführung elektronischer Scheine?	6 (4,6%)	3 (2,3%)	17 (13%)	19 (14,5%)	41 (31,3%)	45 (34,4%)
...ein ins Netz Stellen von Informationen, die normalerweise in der Uni aushängen (z.B. Klausurergebnisse)?	1 (0,8%)	0 (0%)	5 (3,8%)	16 (12,2%)	94 (71,8%)	15 (11,5%)

Der wichtigste Punkt ist ein ins Netz Stellen von Informationen, die normalerweise in der Uni aushängen (z.B. Klausurergebnisse) (Abb. 10).

Wie wichtig ist dir ein ins Netz stellen von Informationen, die normalerweise nur in der Uni aushängen (z.B. Klausurergebnisse)?

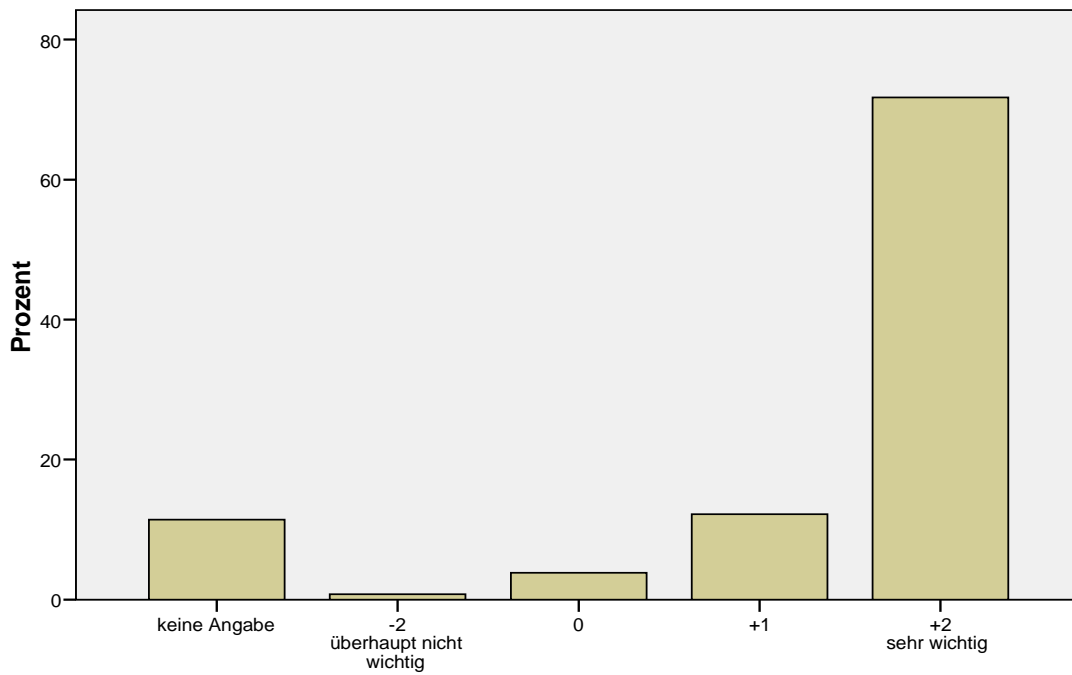


Abbildung 10. Wichtigkeit des ins Netz Stellens von Informationen, die normalerweise nur in der Uni aushängen

12. Welche Verbesserung ist dir am wichtigsten?

Am wichtigsten:

1. 38 (29,0%) Verbesserung der Teilnahmebeschränkungen
2. 26 (19,8%) Verbesserung der Räumlichkeiten
3. 17 (13,0%) Verbesserung der Fachbibliothek

Am zweitwichtigsten:

1. 22 (16,8%) Verbesserung der Teilnahmebeschränkungen
2. 21 (16,0%) Verbesserung der Betreuung
3. 20 (15,3%) Verbesserung der Sprechstunden

Am drittwichtigsten:

1. 21 (16,0%) Verbesserung der Lehrangebote
2. 21 (16,0%) Verbesserung der Betreuung
3. 20 (15,3%) Verbesserung der Sprechstunden