

## **Architektur**

1. Allgemeine Daten
2. Universitäre Räumlichkeiten
3. Fachbibliothek
4. Fachspezifische Ausstattung
5. Lehrangebote
6. Teilnahmebeschränkungen
7. Tutorien/Übungen
8. Universitäre Stellenangebote
9. Sprechstunden
10. Betreuung
11. Korrekturen
12. Administration
13. Welche Verbesserung ist dir am wichtigsten?

## 1. Allgemeine Daten

Insgesamt: 97 Teilnehmer

Davon sind 38 männlich (39,2%) und 59 weiblich (60,8%).

Alter von 19 – 36 Jahre. Mittelwert  $m=24,11$  und Standardabweichung  $s= 3,102$  (Abb. 1).

Fachsemester von 1-20. Mittelwert  $m=6,95$  und Standardabweichung  $s=3,831$  (Abb.2).

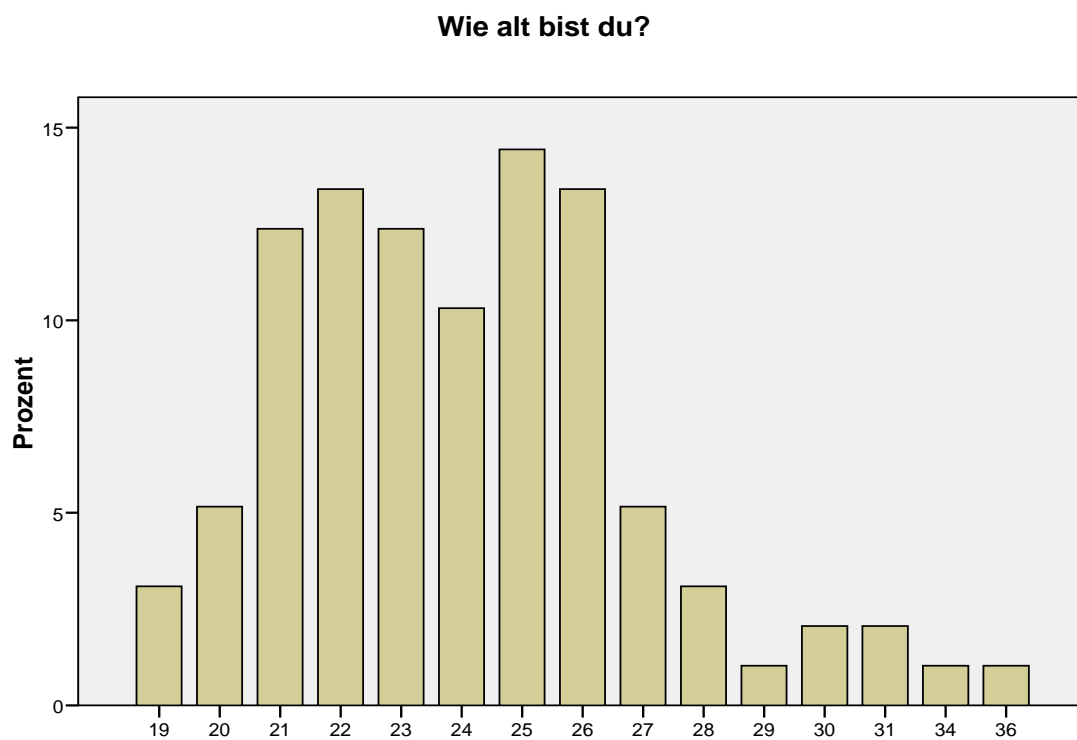


Abbildung 1. *Alter der Teilnehmer, die Architektur studieren*

### In welchem Fachsemester bist du?

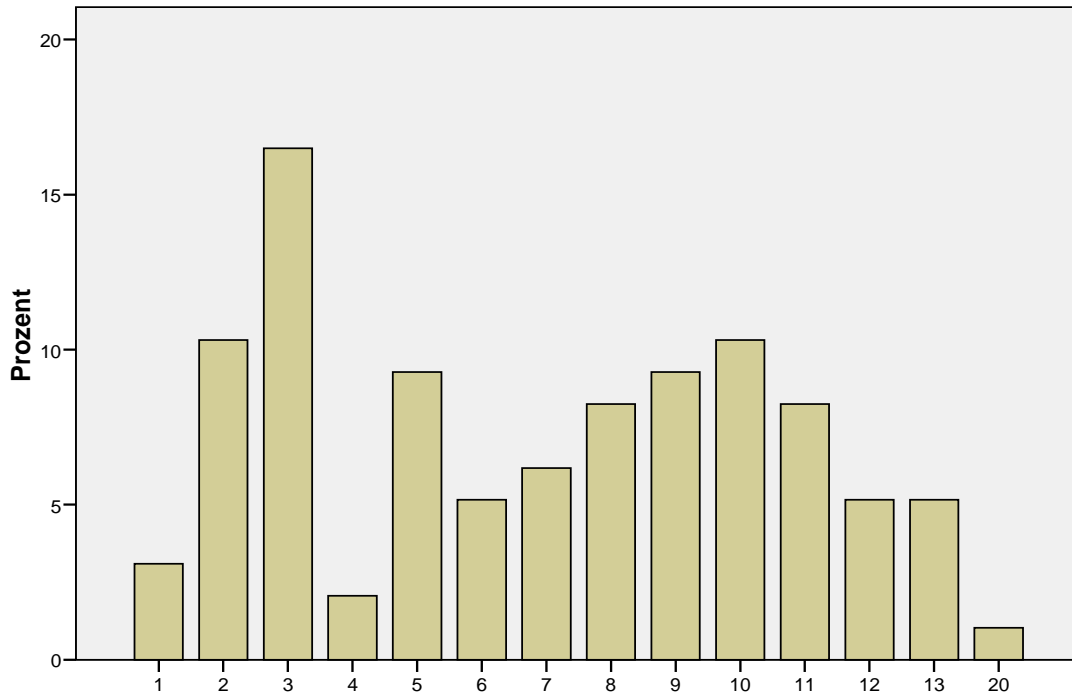


Abbildung 2. *Fachsemester der Teilnehmer, die Architektur studieren*

## 2. Universitäre Räumlichkeiten

Tabelle 1. *Wie wichtig ist dir... (Häufigkeit (Prozent))*

	-2 Überhaupt nicht wichtig	-1	0	+1	+2 Sehr wichtig	Keine Angabe
... eine Verbesserung der technischen Ausstattung in den Vorlesungs- und Seminarräumen?	3 (3,1%)	9 (9,3%)	23 (23,7%)	<b>32</b> <b>(33%)</b>	28 (28,9%)	2 (2,1%)
... eine bessere Softwareausstattung der Rechner in den PC-Pools?	9 (9,3%)	10 (10,3%)	10 (10,3%)	26 (26,8%)	<b>33</b> <b>(34%)</b>	9 (9,3%)
... eine bessere Wartung der PCs, so dass ein optimales Funktionieren der Programme gewährleistet ist?	7 (7,2%)	9 (9,3%)	11 (11,3%)	24 (24,7%)	<b>35</b> <b>(36,1%)</b>	11 (11,3%)
... eine Erhöhung der Arbeitsplätze in den PC-Pools?	15 (15,5%)	10 (10,3%)	18 (18,6%)	19 (19,6%)	<b>22</b> <b>(22,7%)</b>	13 (13,4%)
... eine Einrichtung eines Lernzentrums	10 (10,3%)	10 (10,3%)	19 (19,6%)	15 (15,5%)	<b>23</b> <b>(23,7%)</b>	20 (20,6%)
... eine einfachere Installation des W-Lan/mehr Hilfe bei der Installation?	7 (7,2%)	7 (7,2%)	13 (13,4%)	16 (16,5%)	<b>47</b> <b>(48,5%)</b>	7 (7,2%)
... eine Verbesserung des mobilen Netzzugangs (W-Lan)?	4 (4,1%)	2 (2,1%)	7 (7,2%)	16 (16,5%)	<b>62</b> <b>(63,9%)</b>	6 (6,2%)

Der wichtigste Punkt ist eine Verbesserung des mobilen Netzzugangs (W-Lan)  
(Tabelle 1, Abb.3)

**Wie wichtig ist dir eine Verbesserung des mobilen Netzzugangs (W-Lan)?**

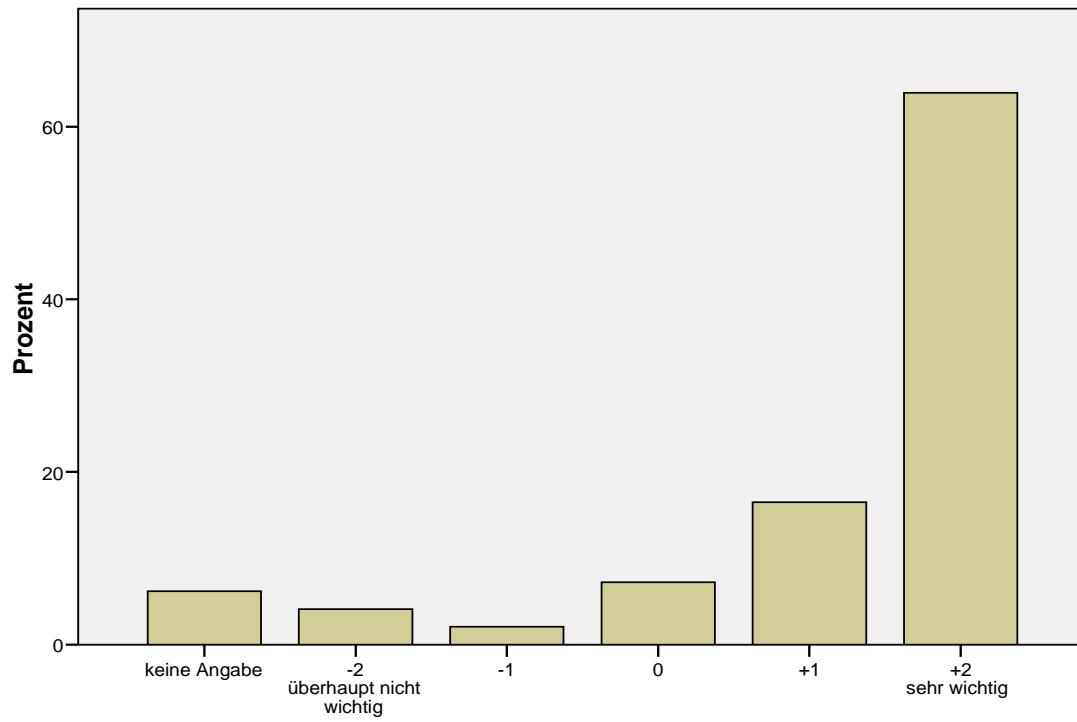


Abbildung 3. *Wichtigkeit der Verbesserung des mobilen Netzzugangs (W-Lan)*

### 3. Fachbibliothek

Tabelle 2. *Wie wichtig ist dir... (Häufigkeit (Prozent))*

	-2 Überhaupt nicht wichtig	-1	0	+1	+2 Sehr wichtig	Keine Angabe
... eine Verlängerung der Öffnungszeiten?	3 (3,1%)	8 (8,2%)	19 (19,6%)	29 (29,9%)	<b>31</b> <b>(32%)</b>	7 (7,2%)
... eine Erweiterung der Öffnungszeiten auf das Wochenende?	7 (7,2%)	2 (2,1%)	18 (18,6%)	26 (26,8%)	<b>36</b> <b>(37,1%)</b>	8 (8,2%)
... ein größeres Angebot an Literatur?	1 (1%)	2 (2,1%)	19 (19,6%)	<b>35</b> <b>(36,1%)</b>	32 (33%)	8 (8,2%)
... eine Anschaffung der aktuellen Auflagen?	0 (0%)	2 (2,1%)	22 (22,7%)	24 (24,7%)	<b>36</b> <b>(37,1%)</b>	13 (13,4%)
... ein größeres Angebot an elektronischen Informationen (Zeitschriften etc.)?	1 (1%)	8 (8,2%)	24 (24,7%)	22 (22,7%)	<b>29</b> <b>(29,9%)</b>	13 (13,4%)
... eine Erhöhung der Arbeitsplätze in der Bibliothek?	7 (7,2%)	12 (12,4%)	<b>31</b> <b>(32%)</b>	18 (18,6%)	21 (21,6%)	8 (8,2%)

Die wichtigsten Punkte sind eine Erweiterung der Öffnungszeiten auf das Wochenende (Abb. 4) und eine Anschaffung von aktuellen Auflagen (Tabelle 2).

**Wie wichtig ist dir eine Erweiterung der Öffnungszeiten auf das Wochenende?**

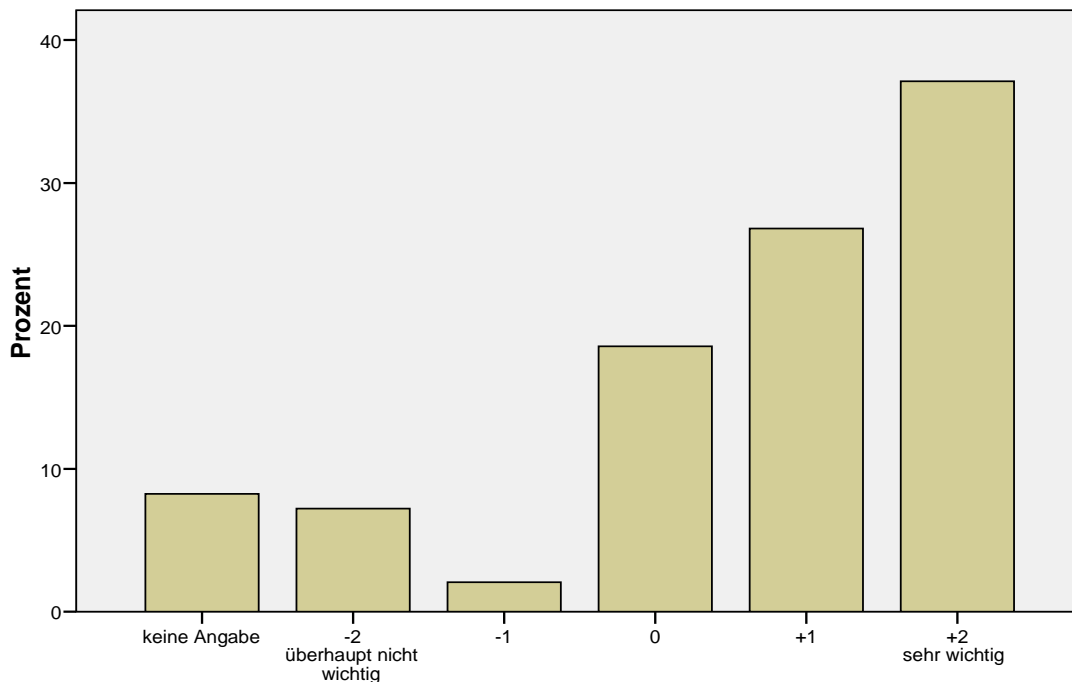


Abbildung 4. Wichtigkeit einer Erweiterung der Öffnungszeiten auf das Wochenende

**4. Fachspezifische Ausstattung**

Tabelle 3. Wie wichtig ist dir... (Häufigkeit (Prozent))

	-2 Überhaupt nicht wichtig	-1	0	+1	+2 Sehr wichtig	Keine Angabe
... eine Mitfinanzierung der Modelle und Materialien durch die Uni?	8 (8,2%)	0 (0%)	9 (9,3%)	23 (23,7%)	<b>53</b> <b>(54,6%)</b>	4 (4,1%)
... eine Finanzierung der Kopien durch die Uni?	12 (12,4%)	5 (5,2%)	20 (20,6%)	18 (18,6%)	<b>34</b> <b>(35,1%)</b>	8 (8,2%)
... eine Anschaffung eines 3-D-Druckers?	10 (10,3%)	9 (9,3%)	9 (9,3%)	24 (24,7%)	<b>33</b> <b>(34%)</b>	12 (12,4%)
... eine Mitfinanzierung des Druckens von Plänen durch die Uni?	4 (4,1%)	3 (3,1%)	6 (6,2%)	13 (13,4%)	<b>65</b> <b>(67%)</b>	6 (6,2%)
... eine verstärkte Finanzierung von Exkursionen?	5 (5,2%)	4 (4,1%)	10 (10,3%)	28 (28,9%)	<b>45</b> <b>(46,4%)</b>	5 (5,2%)

Der wichtigste Punkt ist eine Mitfinanzierung des Druckens von Plänen durch die Uni (Tabelle 3, Abb.5)

**Wie wichtig ist dir eine Mitfinanzierung des Druckens von Plänen durch die Uni?**

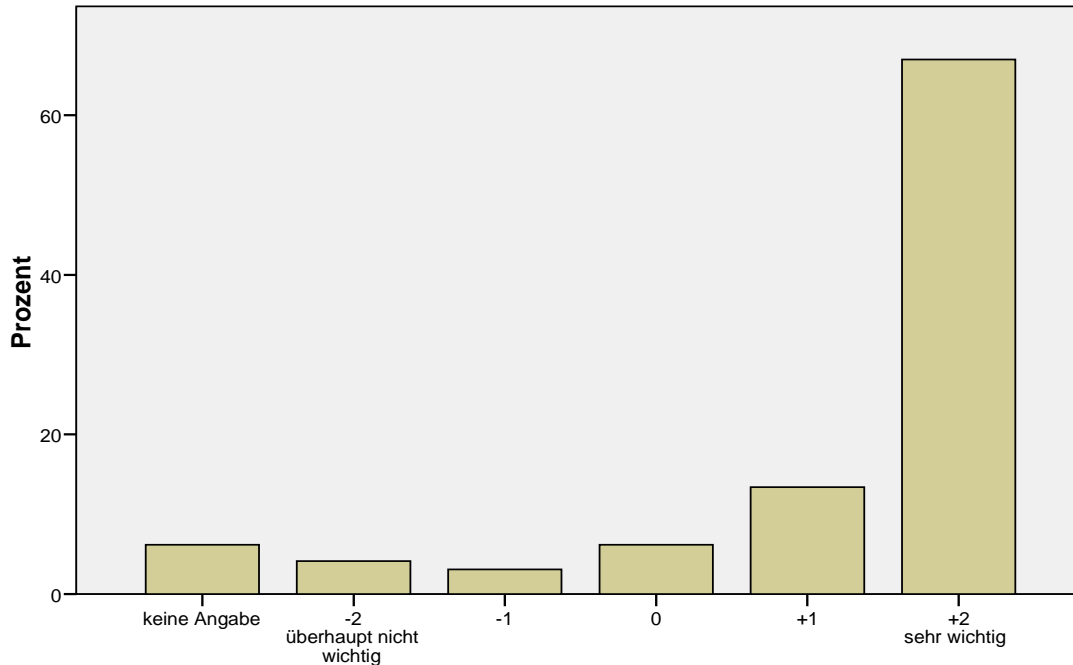


Abbildung 5. Wichtigkeit einer Mitfinanzierung des Druckens von Plänen durch die Uni

**5. Lehrangebote**

Tabelle 4. Wie wichtig ist dir... (Häufigkeit (Prozent))

	-2 Überhaupt nicht wichtig	-1	0	+1	+2 Sehr wichtig	Keine Angabe
... eine größere Anzahl an Assistenten?	2 (2,1%)	8 (8,2%)	26 (26,8%)	<b>32</b> <b>(33%)</b>	24 (24,7%)	5 (5,2%)
... eine größere Anzahl an Dozenten)?	4 (4,1%)	7 (7,2%)	<b>34</b> <b>(35,1%)</b>	27 (27,8%)	18 (18,6%)	7 (7,2%)
... ein größeres Spektrum des Lehrangebotes?	3 (3,1%)	4 (4,1%)	18 (18,6%)	<b>40</b> <b>(41,2%)</b>	26 (26,8%)	6 (6,2%)

... ein größeres Angebot in den Fächern Baupraxis, Bauleitung und Werkplanung?	2 (2,1%)	7 (7,2%)	10 (10,3%)	28 (28,9%)	<b>45</b> <b>(46,4%)</b>	5 (5,2%)
... ein häufigeres Angebot der Seminare und Vorlesungen?	4 (4,1%)	7 (7,2%)	25 (25,8%)	20 (20,6%)	<b>32</b> <b>(33%)</b>	9 (9,3%)
... ein besser verteiltes und überschneidungsfreies Lehrangebot?	0 (0%)	1 (1%)	7 (7,2%)	18 (18,6%)	<b>66</b> <b>(68%)</b>	5 (5,2%)
... ein größeres bzw. häufigeres Angebot der Veranstaltungen in den Fächern Statik, Bautechnologie sowie der Wahlpflichtfächer, so dass diese nicht mehr so voll sind?	5 (5,2%)	16 (16,5%)	18 (18,6%)	23 (23,7%)	<b>28</b> <b>(28,9%)</b>	7 (7,2%)
... ein erhöhter Praxisbezug und aktuellere Themen in den Lehrveranstaltungen?	1 (1%)	4 (4,1%)	18 (18,6%)	27 (27,8%)	<b>43</b> <b>(44,3%)</b>	4 (4,1%)
... ein erhöhtes Angebot Veranstaltungen mit externen Dozenten, die aus der Praxis berichten?	2 (2,1%)	2 (2,1%)	15 (15,5%)	<b>36</b> <b>(37,1%)</b>	<b>36</b> <b>(37,1%)</b>	6 (6,2%)
... eine bessere Kompensation der Ausfälle, die durch den Wechsel des Professors im Bereich GDA entstehen?	5 (5,2%)	8 (8,2%)	17 (17,5%)	19 (19,6%)	<b>28</b> <b>(28,9%)</b>	20 (20,6%)
... eine Möglichkeit, auch im Sommersemester mit dem Studium beginnen zu können?	<b>32</b> <b>(33%)</b>	11 (11,3%)	18 (18,6%)	10 (10,3%)	16 (16,5%)	10 (10,3%)
... eine Erstellung eines aktuellen Vorlesungsverzeichnisses?	6 (6,2%)	5 (5,2%)	13 (13,4%)	15 (15,5%)	<b>50</b> <b>(51,5%)</b>	8 (8,2%)
... eine Erweiterung der Druckerwerkstatt?	5 (5,2%)	2 (2,1%)	18 (18,6%)	27 (27,8%)	<b>33</b> <b>(34%)</b>	12 (12,4%)
... eine Schulung der Studenten für die Benutzung der Geräte in der Schreinerei?	5 (5,2%)	5 (5,2%)	13 (13,4%)	16 (16,5%)	<b>51</b> <b>(52,6%)</b>	7 (7,2%)

Die wichtigsten Punkte sind eine Erstellung eines aktuellen Vorlesungsverzeichnisses, eine Schulung der Studenten für die Benutzung der Geräte in der Schreinerei und ein besser verteiltes und überschneidungsfreies Lehrangebot (Tabelle 4, Abb.6).

### Wie wichtig ist dir ein besser verteiltes und überschneidungsfreies Lehrangebot?

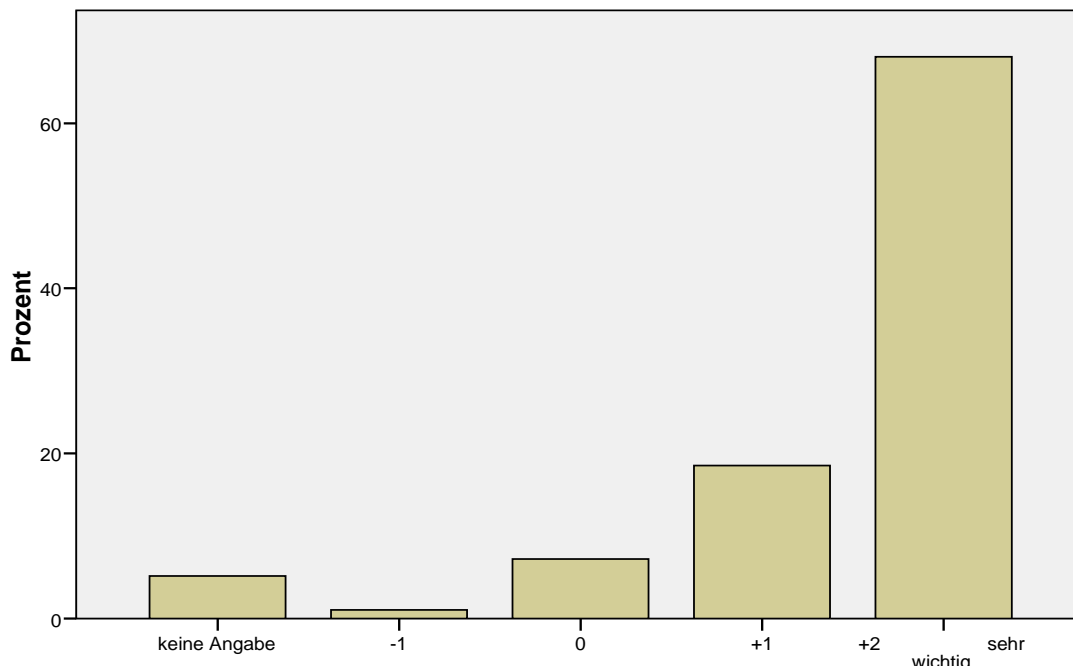


Abbildung 6. Wichtigkeit eines besser verteilten und überschneidungsfreien Lehrangebots

## **6. Teilnahmebeschränkungen**

Für 50 Teilnehmer (51,6%) ist ein weniger teilnahmebeschränktes Lernangebot wichtig (22,7%=22) oder sehr wichtig (28,9%=28). 8 Teilnehmer (8,2%) machten keine Angabe.

Für 59 Teilnehmer (60,8%) ist eine höhere Transparenz der Teilnahmebeschränkungen wichtig (26,8%=26) oder sehr wichtig (34%=33). 7 Teilnehmer (7,2%) machten keine Angabe (Abb.7).

### Wie wichtig ist dir eine höhere Transparenz der Teilnahmebeschränkungen?

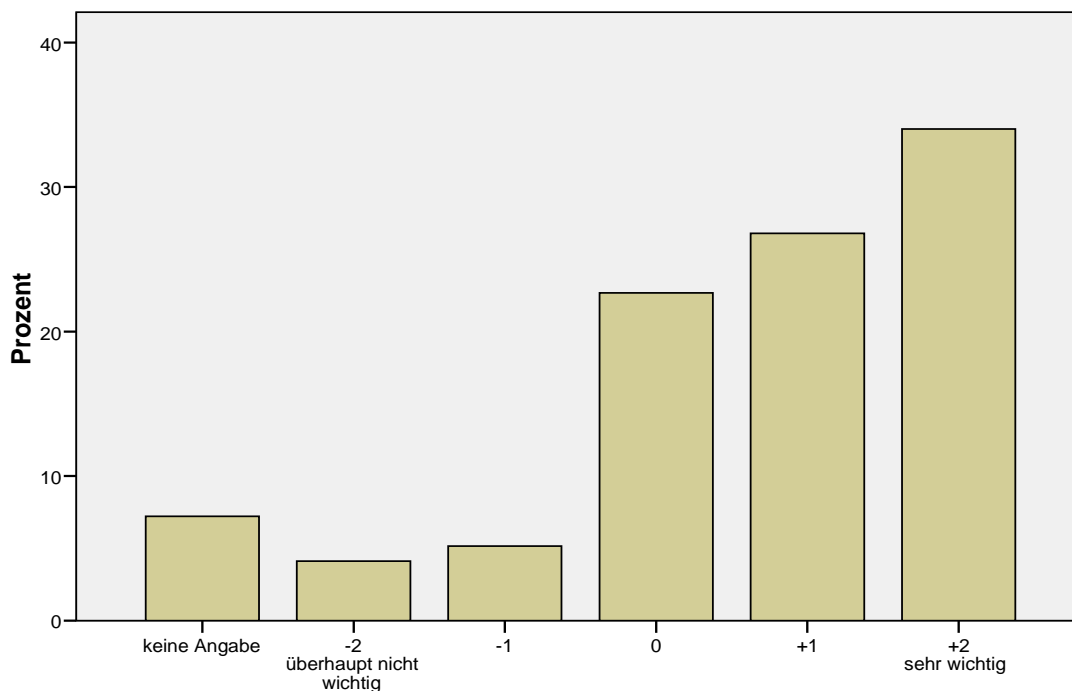


Abbildung 7. Wichtigkeit einer höheren Transparenz der Teilnahmebeschränkungen

## 7. Tutorien/Übungen

Tabelle 5. Wie wichtig ist dir... (Häufigkeit (Prozent))

	-2 Überhaupt nicht wichtig	-1	0	+1	+2 Sehr wichtig	Keine Angabe
... ein größeres Angebot an Tutorien?	1 (1%)	10 (10,3%)	25 (25,8%)	<b>32</b> <b>(33%)</b>	20 (20,6%)	9 (9,3%)
... eine qualifiziertere Leitung der Tutorien?	1 (1%)	7 (7,2%)	14 (14,4%)	30 (30,9%)	<b>38</b> <b>(39,2%)</b>	7 (7,2%)
... eine Verkleinerung der Gruppen in den Tutorien (besonders im ersten Semester)?	3 (3,1%)	9 (9,3%)	16 (16,5%)	27 (27,8%)	<b>36</b> <b>(37,1%)</b>	6 (6,2%)
... ein größeres Angebot an Übungen?	2 (2,1%)	6 (6,2%)	28 (28,9%)	<b>29</b> <b>(29,9%)</b>	24 (24,7%)	8 (8,2%)

... eine qualifiziertere Leitung der Übungen?	2 (2,1%)	4 (4,1%)	15 (15,5%)	30 (30,9%)	<b>38</b> <b>(39,2%)</b>	8 (8,2%)
... eine Einführung eines freiwilligen Kurses zur Programmschulung?	5 (5,2%)	3 (3,1%)	10 (10,3%)	27 (27,8%)	<b>42</b> <b>(43,3%)</b>	10 (10,3%)

Der wichtigste Punkt ist eine Einführung eine freiwilligen Kurses zur Programmschulung (Tabelle 5, Abb.8).

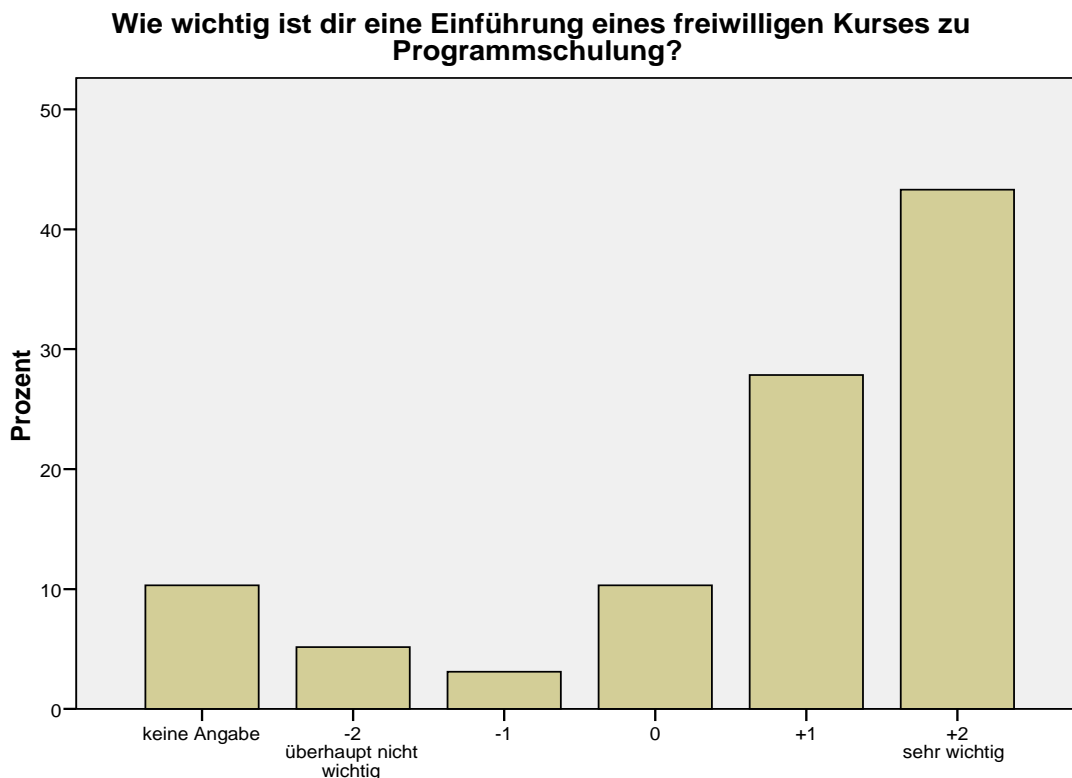


Abbildung 8. Wichtigkeit einer Einführung eines freiwilligen Kurses zur Programmschulung

## **8. Universitäre Stellenangebote**

Für 32 Teilnehmer (33,4%) ist eine größere Anzahl an Diplomandenstellen wichtig (13,4%=13) oder sehr wichtig (19,6%=19). 29 Teilnehmer (29,9%) machten keine Angabe.

Für 37 Teilnehmer (38,1%) ist eine größere Anzahl an HIWI-Stellen wichtig (20,6%=20) oder sehr wichtig (17,5%=17). 22 Teilnehmer (22,7%) machten keine Angabe.

Für 64 Teilnehmern (65,9%) ist ein größeres Angebot an Praktika von der Uni, evtl. auch über Partnerfirmen wichtig (24,7%=24) oder sehr wichtig (41,2%=40). 14 Teilnehmer (14,4%) machten keine Angabe (Abb.9).

**Wie wichtig ist dir ein größeres Angebot an Praktika von der Uni, evtl. auch über Partnerfirmen?**

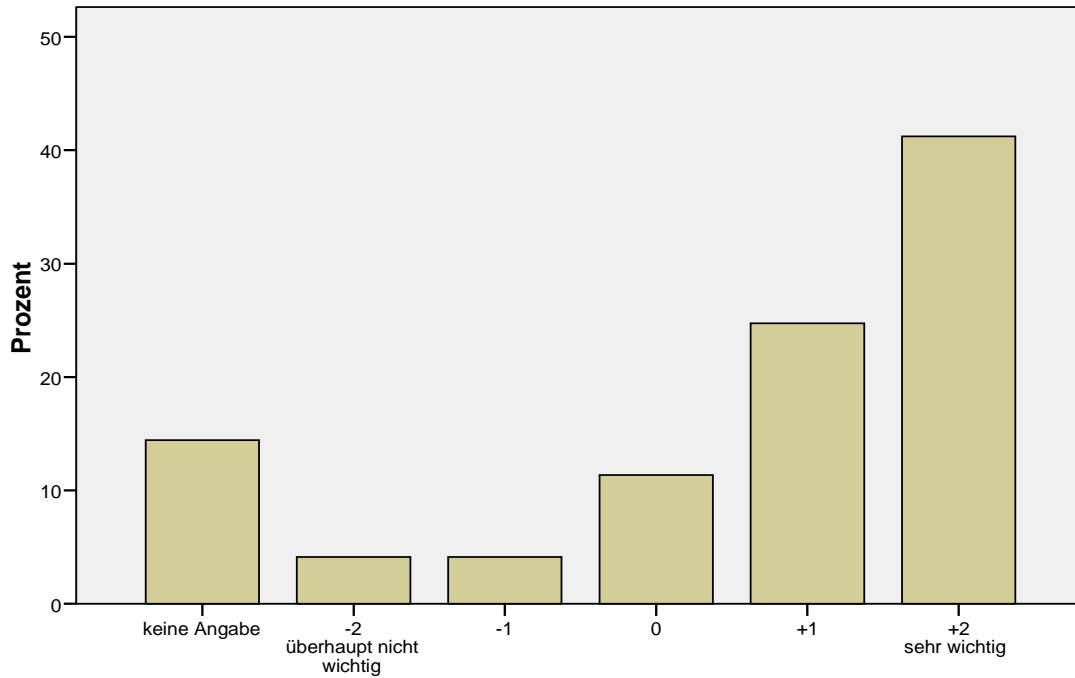


Abbildung 9. Wichtigkeit eines größeren Angebots an Praktika

## 9. Sprechstunden

Die beiden wichtigsten Punkte sind eine Verlängerung der Sprechstunden der Professoren (35,1% wählten wichtig(15,5%=15) oder sehr wichtig (19,6%=19)) und eine bessere Information darüber, wann die Sprechstunden stattfinden (48,4% wählten wichtig (14,4%=14) oder sehr wichtig (34%=33)) (Abb.10).

**Wie wichtig ist dir eine bessere Information darüber, wann die Sprechzeiten stattfinden?**

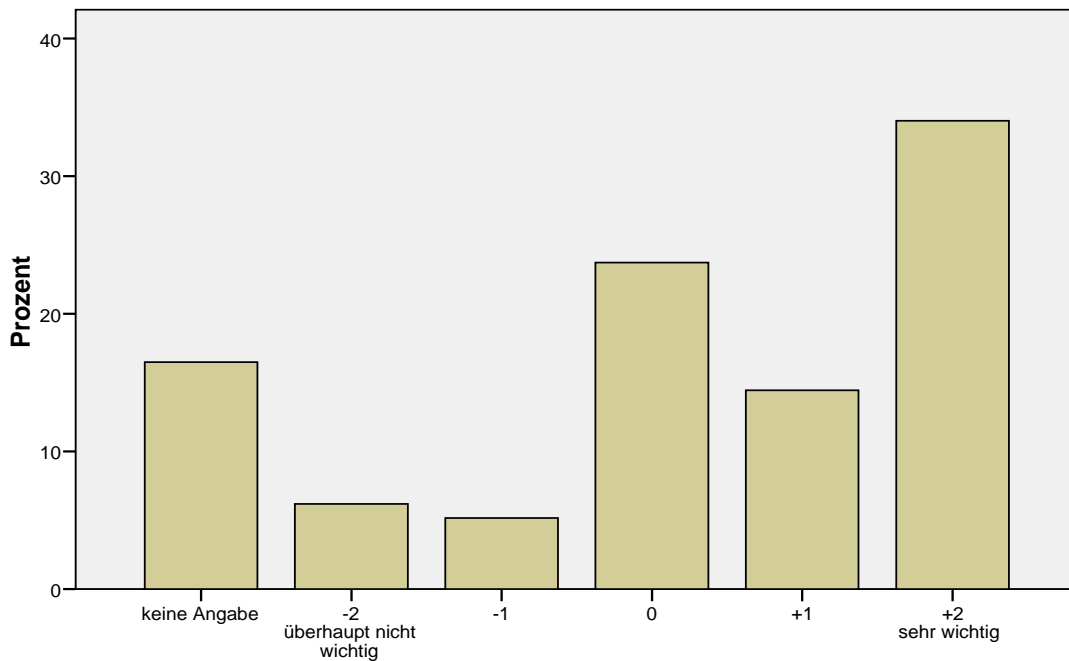


Abbildung 10. Wichtigkeit einer besseren Information, wann Sprechzeiten stattfinden

## 10. Betreuung

Tabelle 6. *Wie wichtig ist dir... (Häufigkeit (Prozent))*

	-2 Überhaupt nicht wichtig	-1	0	+1	+2 Sehr wichtig	Keine Angabe
... eine Verbesserung der Orientierungsveranstaltung?	12 (12,4%)	10 (10,3%)	17 (17,5%)	13 (13,4%)	<b>24</b> <b>(24,7%)</b>	21 (21,6%)
... eine Verbesserung der Studieneingangsberatung?	7 (7,2%)	5 (5,2%)	17 (17,5%)	21 (21,6%)	<b>24</b> <b>(24,7%)</b>	23 (23,7%)
... eine größere Anzahl an Betreuern bei der Fachstudienberatung?	6 (6,2%)	12 (12,4%)	16 (16,5%)	19 (19,6%)	10 (10,3%)	<b>34</b> <b>(35,1%)</b>
... eine Verlängerung der Öffnungszeiten der Fachstudienberatung?	10 (10,3%)	9 (9,3%)	21 (21,6%)	8 (8,2%)	9 (9,3%)	<b>40</b> <b>(41,2%)</b>
... eine Einführung/Verbesserung von Mentoren, d.h. von erfahrenen Studenten, die weniger Erfahrene betreuen?	3 (3,1%)	5 (5,2%)	17 (17,5%)	24 (24,7%)	<b>30</b> <b>(30,9%)</b>	18 (18,6%)
... eine Verbesserung der fachspezifischen Beratung, v.a. bei Administration (z.B. durch ältere Studenten, aber auch durch andere?	4 (4,1%)	2 (2,1%)	17 (17,5%)	<b>29</b> <b>(29,9%)</b>	24 (24,7%)	21 (21,6%)
... eine bessere Hilfestellung bei Praktika (Platz finden, etc.)?	5 (5,2%)	3 (3,1%)	15 (15,5%)	24 (24,7%)	<b>32</b> <b>(33%)</b>	18 (18,6%)
... eine bessere berufs- und karrierebezogene Beratung?	5 (5,2%)	0 (0%)	16 (16,5%)	20 (20,6%)	<b>33</b> <b>(34%)</b>	23 (23,7%)

Die wichtigsten Punkte sind eine Einführung/Verbesserung von Mentoren, eine bessere Hilfestellung bei Praktika (Platz finden, etc.) und eine bessere berufs- und karrierebezogene Beratung (Tabelle 6, Abb. 11).

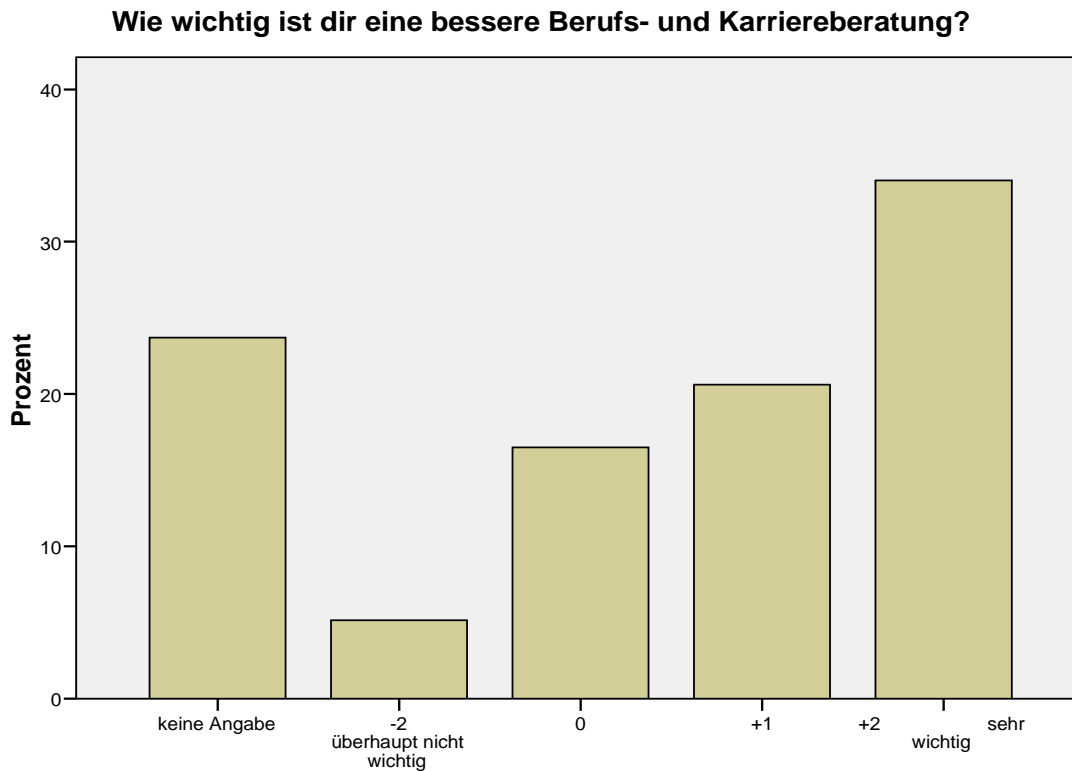


Abbildung 11. *Wichtigkeit einer besseren Berufs- und Karriereberatung*

## **11. Korrekturen**

Für 60 Teilnehmer (61,8%) ist eine schnellere Rückgabe der Arbeiten wichtig (27,8%=27) oder sehr wichtig (34%=33). 7 Teilnehmer (7,2%) machten keine Angabe.

Für 52 Teilnehmer (63,6%) ist eine Erweiterung der Termine zum Einsehen der korrigierten Arbeit wichtig (23,7%=23) oder sehr wichtig (29,9%=29). 15 Teilnehmer (15,5%) machten keine Angabe.

Für 85 Teilnehmer (87,6%) ist ein ausführlicheres Feedback zu den korrigierten Arbeiten wichtig (20,6%=20) oder sehr wichtig (67%=65). 6 Teilnehmer (6,2%) machten keine Angabe (Abb. 12).

### Wie wichtig ist dir ein ausführlicheres Feedback zu den korrigierten Arbeiten?

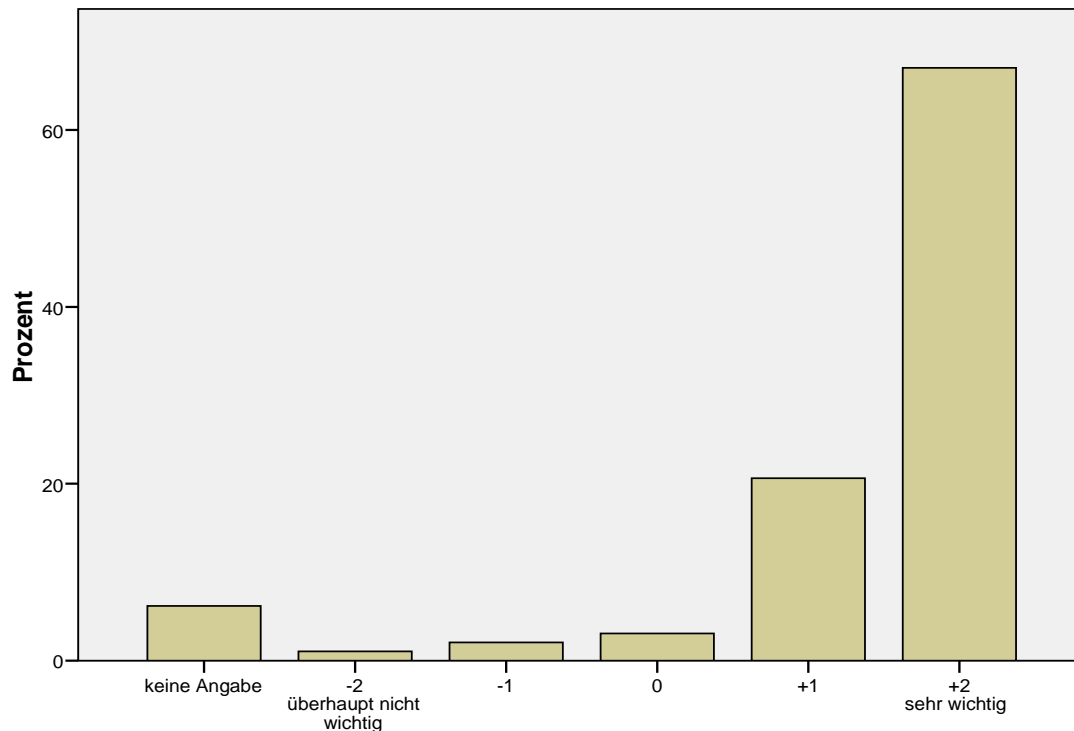


Abbildung 12. Wichtigkeit eines ausführlicheren Feedbacks zu korrigierten Arbeiten

## 12. Administration

Tabelle 7. Wie wichtig ist dir... (Häufigkeit (Prozent))

	-2 Überhaupt nicht wichtig	-1	0	+1	+2 Sehr wichtig	Keine Angabe
... eine Verlängerung der Öffnungszeiten der Sekretariate?	6 (6,2%)	5 (5,2%)	21 (21,6%)	<b>30</b> <b>(30,9%)</b>	29 (29,9%)	6 (6,2%)
... eine zeitnähere Erstellung der Scheine?	6 (6,2%)	6 (6,2%)	11 (11,3%)	32 (35%)	<b>35</b> <b>(36,1%)</b>	7 (7,2%)
... eine Einführung elektronischer Scheine?	16 (16,5%)	9 (9,3%)	8 (8,2%)	17 (17,5%)	<b>38</b> <b>(39,2%)</b>	9 (9,3%)
... ein ins Netz Stellen von Informationen, die normalerweise in der Uni aushängen (z.B. Klausurergebnisse)?	7 (7,2%)	1 (1%)	5 (5,2%)	20 (20,6%)	<b>61</b> <b>(62,9%)</b>	3 (3,1%)
... eine Verbesserung der Zusammenarbeit zwischen Lichtwiese und Studiensekretariat?	2 (2,1%)	1 (1%)	10 (10,3%)	19 (19,6%)	<b>52</b> <b>(53,6%)</b>	13 (13,4%)

Die wichtigsten Punkte sind eine Verbesserung der Zusammenarbeit zwischen Lichtwiese und Studiensekretariat und ein ins Netz Stellen von Informationen, die normalerweise in der Uni aushängen (z.B. Klausurergebnisse) (Tabelle 7, Abb.13).

**Wie wichtig ist dir ein ins Netz stellen von Informationen, die normalerweise nur in der Uni aushängen (z.B. Klausurergebnisse)?**

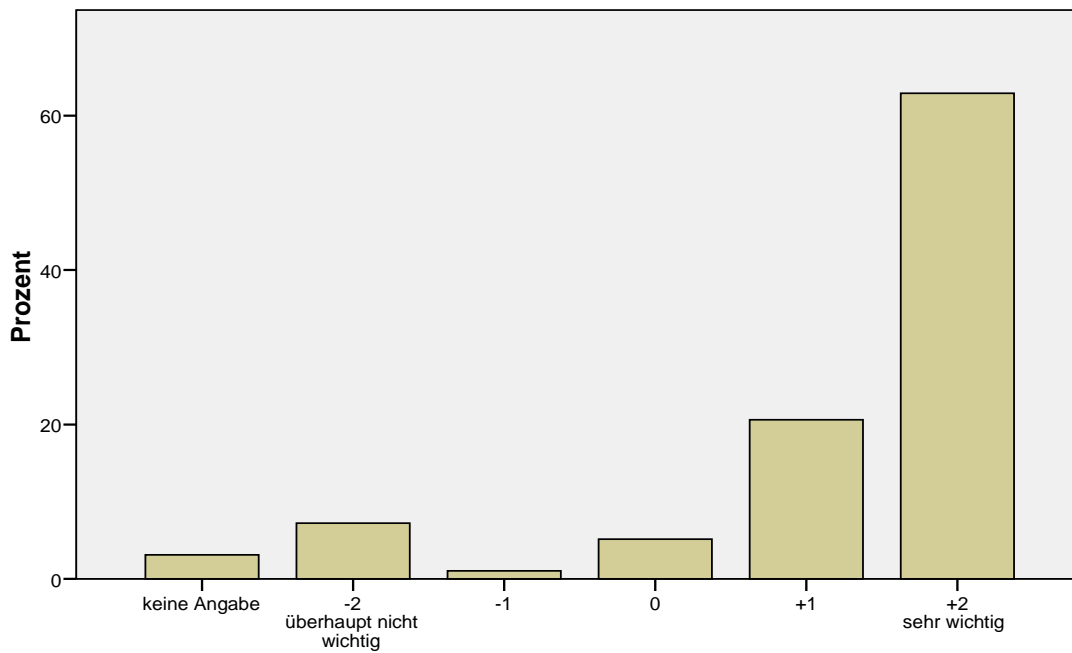


Abbildung 13. *Wichtigkeit des ins Netz Stellens von Informationen, die normalerweise nur in der Uni aushängen*

### **13. Welche Verbesserung ist dir am wichtigsten?**

Am wichtigsten:

1. 29 (29,9%) Verbesserung der Räumlichkeiten
2. 21 (21,6%) Verbesserung der Lehrangebote
3. 19 (19,6%) Verbesserung der fachspezifischen Ausstattung

Am zweitwichtigsten:

1. 20 (20,6%) Verbesserung der Betreuung
2. 15 (15,5%) Verbesserung der Fachspezifischen Ausstattung
3. 12 (12,4%) Verbesserung der Räumlichkeiten  
12 (12,4%) Verbesserung der Sprechstunden

Am drittwichtigsten:

1. 22 (22,7%) Verbesserung der Räumlichkeiten
2. 15 (15,5%) Verbesserung der Fachspezifischen Ausstattung
3. 13 (13,4%) Verbesserung der Lehrangebote