

## **Angewandte Geowissenschaften**

1. Allgemeine Daten
2. Universitäre Räumlichkeiten
3. Fachbibliothek
4. Fachspezifische Ausstattung
5. Lehrangebote
6. Teilnahmebeschränkungen
7. Tutorien/Übungen
8. Universitäre Stellenangebote
9. Sprechstunden
10. Betreuung
11. Korrekturen
12. Administration
13. Welche Verbesserung ist dir am wichtigsten?

## 1. Allgemeine Daten

Insgesamt: 21 Teilnehmer

Davon sind 14 männlich (66,7%) und 7 weiblich (33,3%).

Alter von 20 – 29 Jahre. Mittelwert  $m=24,76$  und Standardabweichung  $s= 2,427$  (Abb. 1).

Fachsemester von 1-15. Mittelwert  $m=8,43$  und Standardabweichung  $s=3,97$  (Abb.2).

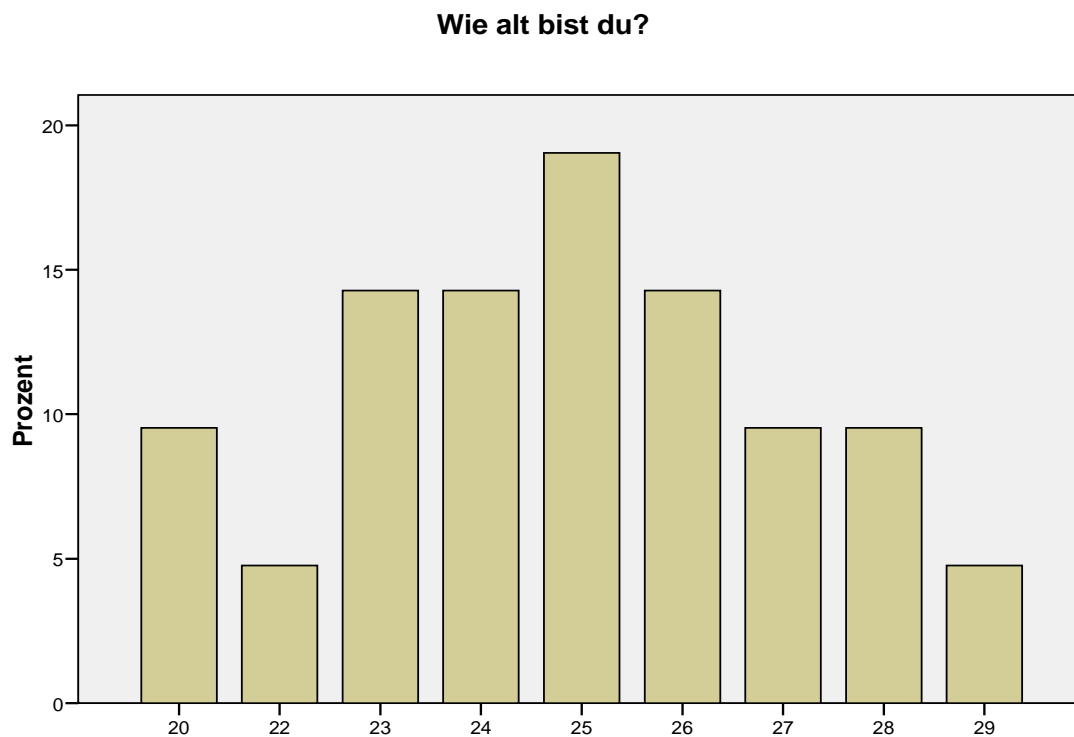


Abbildung 1. *Alter der Teilnehmer, die Angewandte Geowissenschaften studieren*

### In welchem Fachsemester bist du?

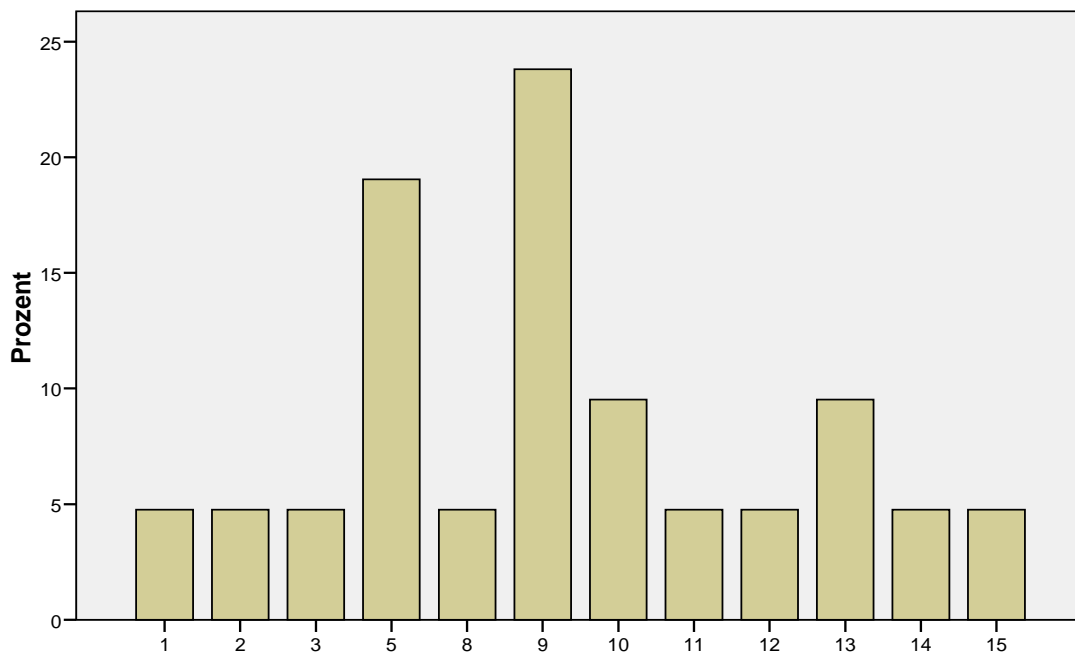


Abbildung 2. *Fachsemester der Teilnehmer, die Angewandte Geowissenschaften studieren*

## 2. Universitäre Räumlichkeiten

Tabelle 1. *Wie wichtig ist dir... (Häufigkeit (Prozent))*

	-2 Überhaupt nicht wichtig	-1	0	+1	+2 Sehr wichtig	Keine Angabe
... eine Verbesserung der technischen Ausstattung in den Vorlesungs- und Seminarräumen?	0 (0%)	1 (4,8%)	2 (9,5%)	6 (28,6%)	<b>8</b> <b>(38,1%)</b>	4 (19%)
... eine bessere Softwareausstattung der Rechner in den PC-Pools?	2 (9,5%)	2 (9,5%)	3 (14,3%)	4 (19%)	3 (14,3%)	<b>7</b> <b>(33,3%)</b>
... eine Erhöhung der Arbeitsplätze in den PC-Pools?	2 (9,5%)	3 (14,3%)	(9,5%)	4 (19%)	4 (19%)	<b>6</b> <b>(28,6%)</b>
... eine Erweiterung der Lernzentren (mehr Arbeitsplätze)?	0 (0%)	0 (0%)	1 (28,6%)	6 (28,6%)	<b>8</b> <b>(38,1%)</b>	6 (28,6%)
... eine einfachere Installation des W-Lan/mehr Hilfe bei der Installation?	2 (9,5%)	2 (9,5%)	2 (9,5%)	1 (28,6%)	6 (28,6%)	<b>8</b> <b>(38,1%)</b>
... eine Verbesserung des mobilen Netzzugangs (W-Lan)?	0 (0%)	1 (28,6%)	3 (14,3%)	1 (28,6%)	<b>10</b> <b>(47,6%)</b>	6 (28,6%)

Die wichtigsten Punkte sind eine Verbesserung der technischen Ausstattung in den Vorlesungs- und Seminarräumen, eine Erweiterung der Lernzentren und eine Verbesserung des mobilen Netzzugangs (Tabelle 1, Abb.3).

### Wie wichtig ist dir eine Verbesserung des mobilen Netzzugangs (W-Lan)?

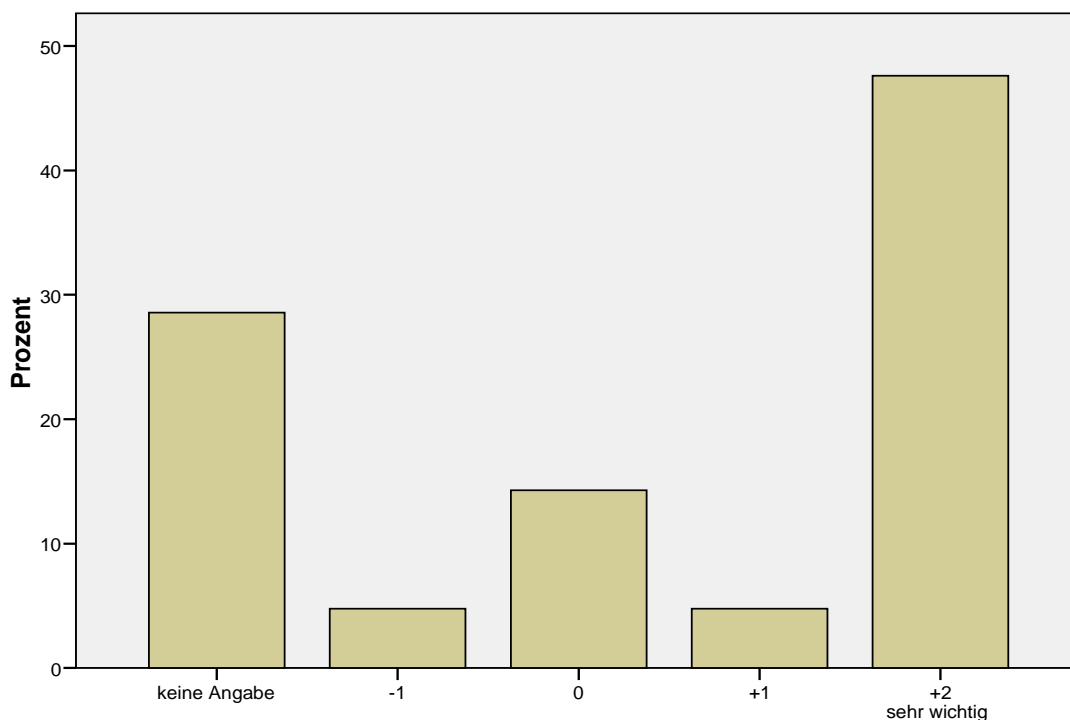


Abbildung 3. Wichtigkeit einer Verbesserung des mobilen Netzzugangs

## 3. Fachbibliothek

Tabelle 2. Wie wichtig ist dir... (Häufigkeit (Prozent))

	-2 Überhaupt nicht wichtig	-1	0	+1	+2 Sehr wichtig	Keine Angabe
... eine Verlängerung der Öffnungszeiten?	0 (0%)	0 (0%)	3 (14,3%)	4 (19%)	<b>9</b> <b>(42,9%)</b>	5 (23,8%)
... eine Erweiterung der Öffnungszeiten auf das Wochenende?	1 (4,8%)	3 (14,3%)	4 (19%)	3 (14,3%)	3 (14,3%)	<b>7</b> <b>(33,3%)</b>
... ein größeres Angebot an Literatur?	2 (9,5%)	2 (9,5%)	2 (9,5%)	5 (23,8%)	4 (19%)	<b>6</b> <b>(28,6%)</b>
... ein größerer Bestand häufig nachgefragter Bücher?	2 (9,5%)	1 (4,8%)	1 (4,8%)	<b>6</b> <b>(28,6%)</b>	<b>6</b> <b>(28,6%)</b>	5 (23,8%)
... eine Möglichkeit, die Bücher leihen zu können?	0 (0%)	0 (0%)	1 (4,8%)	2 (9,5%)	<b>14</b> <b>(66,7%)</b>	4 (19%)
... ein größeres Angebot an elektronischen Informationen	1	0	5	4	4	<b>7</b>

(Zeitschriften etc.)?	(4,8%)	(0%)	(23,8%)	(19%)	(19%)	<b>(33,3%)</b>
... eine Bereitstellung eines Kopierers?	1 (4,8%)	2 (9,5%)	3 (14,3%)	3 (14,3%)	<b>6 (28,6%)</b>	<b>6 (28,6%)</b>
... eine Erhöhung der Arbeitsplätze in der Bibliothek?	3 (14,3%)	2 (9,5%)	3 (14,3%)	5 (23,8%)	2 (9,5%)	<b>6 (28,6%)</b>

Der wichtigste Punkt ist eine Möglichkeit, die Bücher leihen zu können (76,2%=16 wählten wichtig oder sehr wichtig) (Tabelle 2, Abb.4).

#### Wie wichtig ist dir eine Möglichkeit, die Bücher leihen zu können?

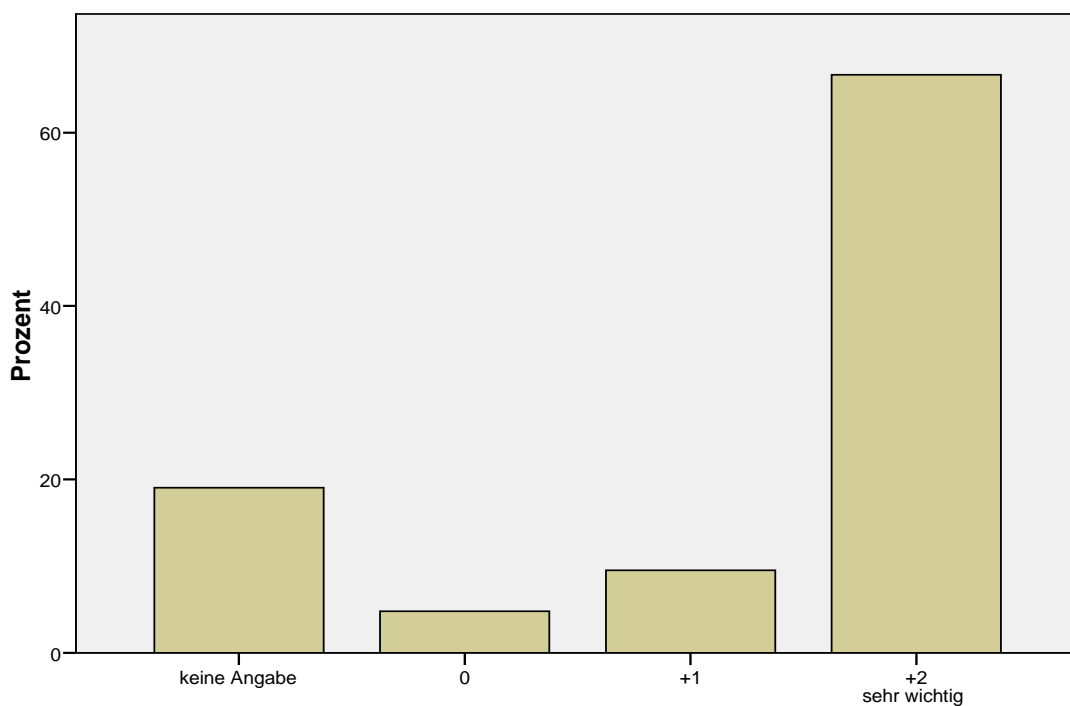


Abbildung 4. Wichtigkeit einer Möglichkeit die Bücher leihen zu können

## 4. Fachspezifische Ausstattung

Tabelle 3. *Wie wichtig ist dir... (Häufigkeit (Prozent))*

	-2 Überhaupt nicht wichtig	-1	0	+1	+2 Sehr wichtig	Keine Angabe
... eine bessere Ausstattung mit Geräten (z.B. Mikroskope, Handbohrer, Zollstöcke)?	0 (0%)	0 (0%)	3 (14,3%)	5 (23,8%)	<b>8 (38,1%)</b>	5 (23,8%)
... eine Anschaffung aktueller geologischer Karten?	1 (4,8%)	1 (4,8%)	2 (9,5%)	<b>6 (28,6%)</b>	<b>6 (28,6%)</b>	5 (23,8%)
... eine Mineraliensammlung?	3 (14,3%)	5 (23,8%)	2 (9,5%)	3 (14,3%)	2 (9,5%)	<b>6 (28,6%)</b>
... eine Möglichkeit, Notebooks, Digitalkameras für Exkursionen auszuleihen?	1 (4,8%)	1 (4,8%)	2 (9,5%)	4 (19%)	<b>7 (33,3%)</b>	6 (28,6%)

Die wichtigsten Punkte sind eine Möglichkeit, Notebooks, Digitalkameras für Exkursionen auszuleihen (52,3%=11 wählten wichtig oder sehr wichtig) und eine bessere Ausstattung mit Geräten (61,9%=13 wählten wichtig oder sehr wichtig) (Tabelle 3, Abb.5)

**Wie wichtig ist dir eine bessere Ausstattung mit Geräten (z.B. Mikroskope, Handbohrer, Zollstöcke, Problembehälter)?**

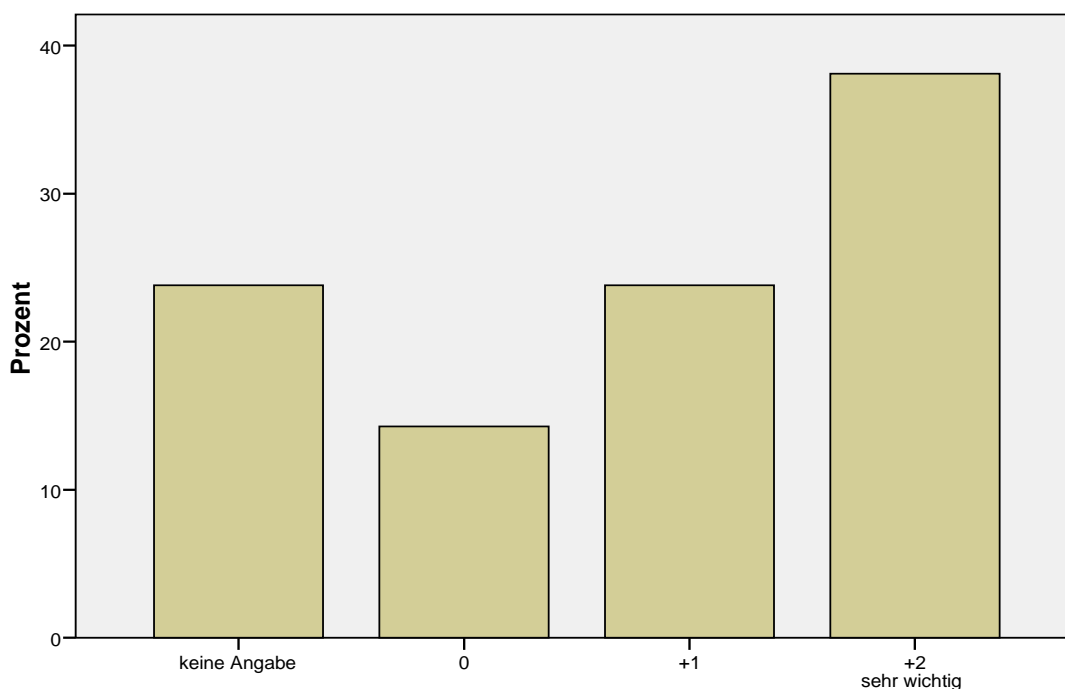


Abbildung 5. Wichtigkeit einer besseren Ausstattung mit Geräten

## 5. Lehrangebote

Tabelle 4. Wie wichtig ist dir... (Häufigkeit (Prozent))

	-2 Überhaupt nicht wichtig	-1	0	+1	+2 Sehr wichtig	Keine Angabe
... eine größere Anzahl an Assistenten?	1 (4,8%)	1 (4,8%)	<b>7</b> <b>(33,3%)</b>	3 (14,3%)	2 (9,5%)	<b>7</b> <b>(33,3%)</b>
... eine größere Anzahl an Dozenten?	1 (4,8%)	1 (4,8%)	<b>8</b> <b>(38,1%)</b>	1 (4,8%)	2 (9,5%)	<b>8</b> <b>(38,1%)</b>
... ein größeres Spektrum des Lehrangebotes (z.B. der Geologievorlesungen im Grundstudium)?	1 (4,8%)	1 (4,8%)	1 (4,8%)	3 (14,3%)	<b>9</b> <b>(42,9%)</b>	6 (28,6%)
... ein häufigeres Angebot der Seminare und Vorlesungen?	1 (4,8%)	2 (9,5%)	<b>5</b> <b>(23,8%)</b>	4 (19%)	4 (19%)	<b>5</b> <b>(23,8%)</b>
... ein häufigeres Angebot der Nebenfächer (z.B. Chemie, Mathe, Physik)?	2 (9,5%)	2 (9,5%)	4 (19%)	3 (14,3%)	<b>5</b> <b>(23,8%)</b>	<b>5</b> <b>(23,8%)</b>
... ein besser verteiltes und überschneidungsfreies Lehrangebot?	0 (0%)	1 (4,8%)	1 (4,8%)	5 (23,8%)	<b>9</b> <b>(42,9%)</b>	5 (23,8%)
... eine angemessene Raumwahl für gut besuchte Vorlesungen?	2 (9,5%)	0 (0%)	<b>7</b> <b>(33,3%)</b>	3 (14,3%)	3 (14,3%)	6 (28,6%)
... ein erhöhter Praxisbezug und aktuellere Themen in den Lehrveranstaltungen?	1 (4,8%)	1 (4,8%)	2 (9,5%)	7 (33,3%)	2 (9,5%)	<b>8</b> <b>(38,1%)</b>
... ein erhöhtes Angebot Veranstaltungen mit externen Dozenten, die aus der Praxis berichten?	3 (14,3%)	1 (4,8%)	3 (14,3%)	5 (23,8%)	3 (14,3%)	<b>6</b> <b>(28,6%)</b>
... ein größeres Angebot an Exkursionen in den Semesterferien?	1 (4,8%)	1 (4,8%)	2 (9,5%)	5 (23,8%)	<b>7</b> <b>(33,3%)</b>	5 (23,8%)
... eine Bezuschussung der Exkursionen um allen Studenten die Teilnahme zu ermöglichen?	0 (0%)	0 (0%)	0 (0%)	4 (19%)	<b>13</b> <b>(61,9%)</b>	4 (19%)

Die wichtigsten Punkte sind ein besser verteiltes und überschneidungsfreies Lehrangebot (66,7%=14 wählten wichtig oder sehr wichtig), ein größeres Spektrum des Lehrangebots (57,2%=12) und eine Bezuschussung der Exkursionen, um allen Studenten die Teilnahme zu ermöglichen (80,9%=17)(Tabelle 4, Abb.6).

**Wie wichtig ist dir eine Bezuschussung der Exkursionen, um allen Studenten die Teilnahme zu ermöglichen?**

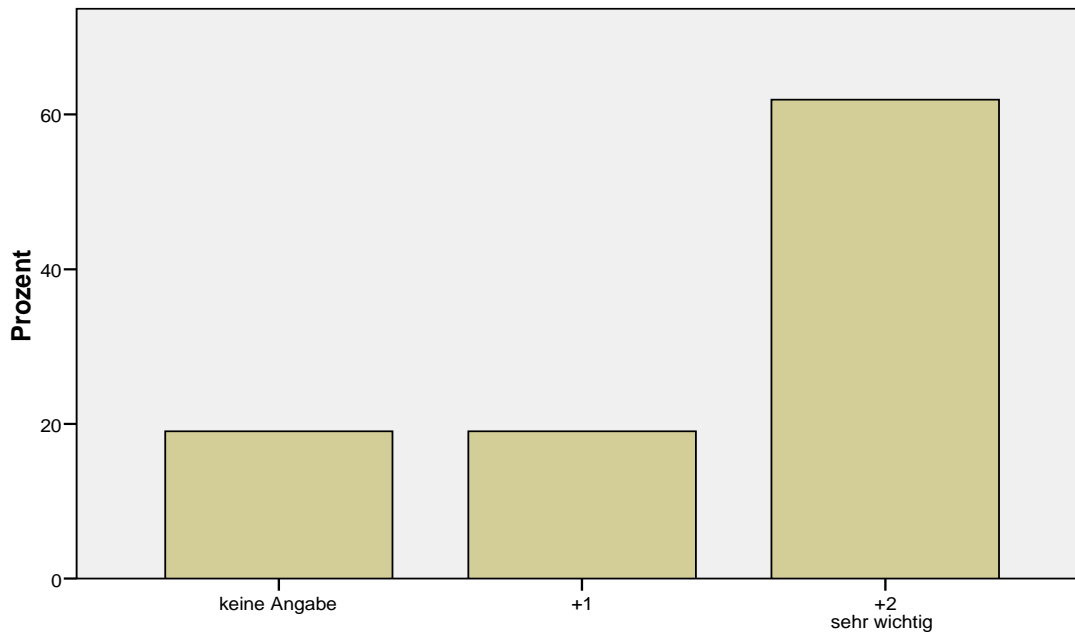


Abbildung 6. *Wichtigkeit einer Bezuschussung der Exkursionen*

## **6. Teilnahmebeschränkungen**

Für 5 Teilnehmer (23,8%) ist ein weniger teilnahmebeschränktes Lernangebot wichtig (9,5%=2) oder sehr wichtig (14,3%=3). 8 Teilnehmer (38,1%) machten keine Angabe.

Für 5 Teilnehmer (23,8%) ist eine höhere Transparenz der Teilnahmebeschränkungen wichtig (4,8%=1) oder sehr wichtig (19%=4). 9 Teilnehmer (42,9%) machten keine Angabe.

## 7. Tutorien/Übungen

Tabelle 5. *Wie wichtig ist dir... (Häufigkeit (Prozent))*

	-2 Überhaupt nicht wichtig	-1	0	+1	+2 Sehr wichtig	Keine Angabe
... ein größeres Angebot an Tutorien?	1 (4,8%)	0 (0%)	4 (19%)	5 (23,8%)	3 (14,3%)	<b>8</b> <b>(38,1%)</b>
... eine qualifiziertere Leitung der Tutorien?	1 (4,8%)	1 (4,8%)	1 (4,8%)	5 (23,8%)	4 (19%)	<b>9</b> <b>(42,9%)</b>
... ein größeres Angebot an Übungen?	1 (4,8%)	0 (0%)	3 (14,3%)	5 (23,8%)	3 (14,3%)	<b>9</b> <b>(42,9%)</b>
... eine qualifiziertere Leitung der Übungen?	2 (9,5%)	0 (0%)	2 (9,5%)	3 (14,3%)	5 (23,8%)	<b>9</b> <b>(42,9%)</b>
... eine Bereitstellung der Materialien zu Übungen/Tutorien im Internet (z.B. Musterlösungen, Skripte)?	0 (0%)	0 (0%)	2 (9,5%)	6 (28,6%)	<b>8</b> <b>(38,1%)</b>	5 (23,8%)
... eine größere Anzahl an Plätzen in Praktika (z.B. chemisches Laborpraktikum)?	0 (0%)	1 (4,8%)	3 (14,3%)	5 (23,8%)	<b>6</b> <b>(28,6%)</b>	<b>6</b> <b>(28,6%)</b>

Der wichtigste Punkt ist eine Bereitstellung der Materialien zu Übungen/Tutorien im Internet (Tabelle 5, Abb.7).

Wie wichtig ist dir eine Bereitstellung der Materialien zu Übungen/ Tutorien im Internet (z.B. Musterlösungen, Skripte)?

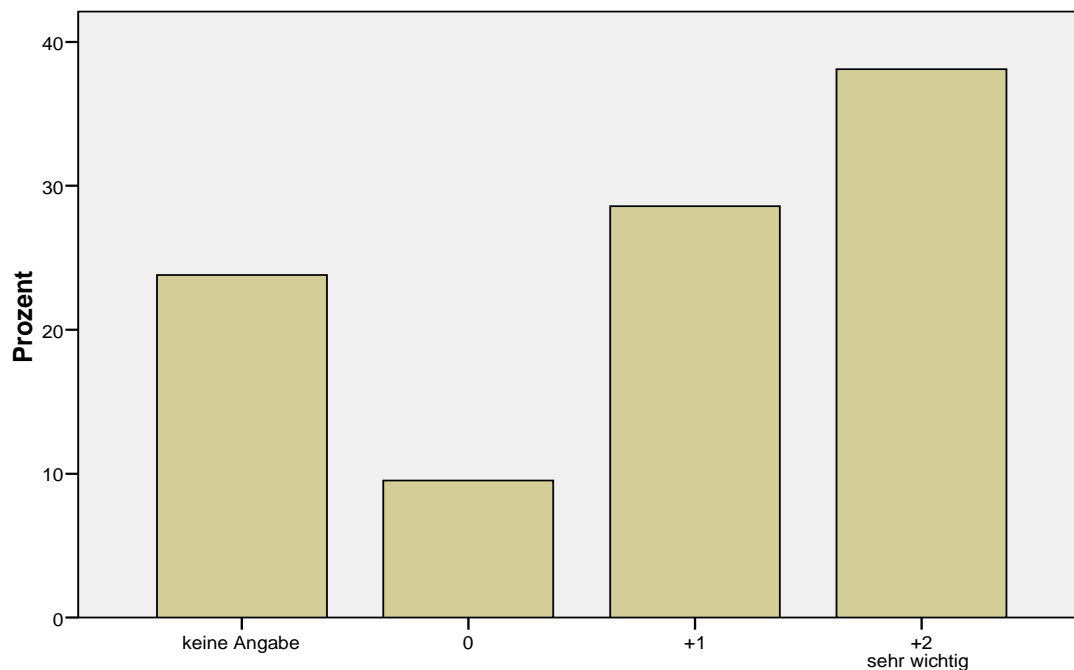


Abbildung 7. Wichtigkeit einer Bereitstellung von Materialien zu Übungen/Tutorien im Internet

## **8. Universitäre Stellenangebote**

Für 14 Teilnehmer (66,6%) ist eine größere Anzahl an HIWI-Stellen wichtig (33,3%=7) oder sehr wichtig (33,3%=7). 5 Teilnehmer (23,8%) machten keine Angabe.

Für 15 Teilnehmer (71,4%) ist ein größeres Angebot an Praktika von der Uni, evtl. auch über Partnerfirmen wichtig (38,1%=8) oder sehr wichtig (33,3%=7). 5 Teilnehmer (23,8%) machten keine Angabe (Abb. 8).

**Wie wichtig ist dir ein größeres Angebot an Praktika von der Uni, evtl. auch über Partnerfirmen?**

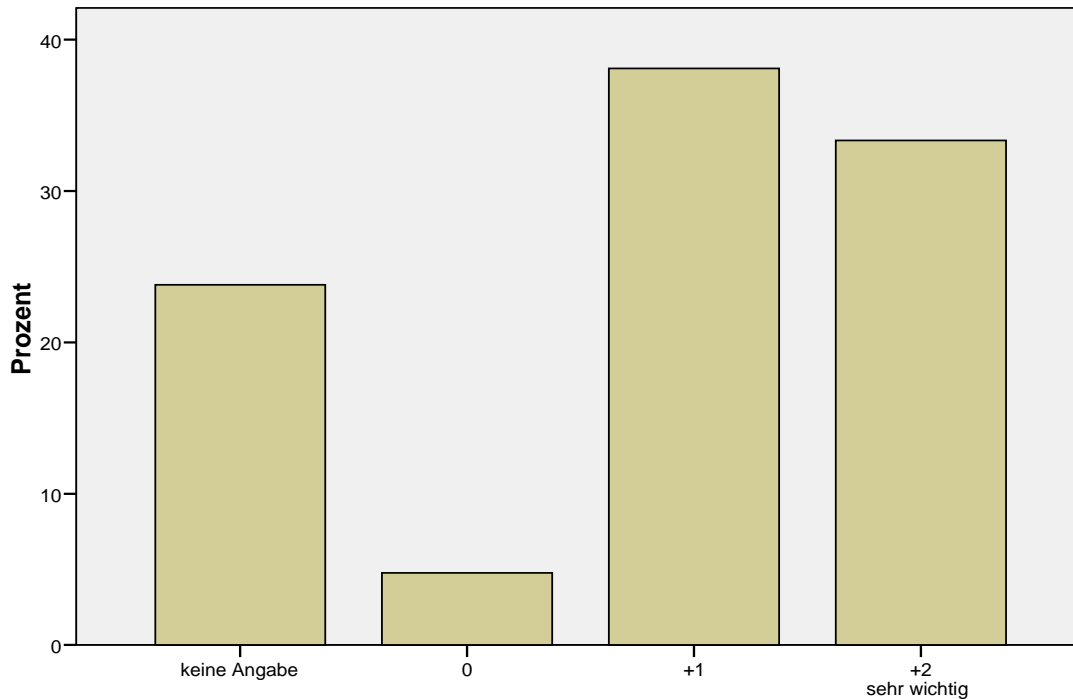


Abbildung 8. Wichtigkeit eines größeren Angebots an Praktika

## **9. Sprechstunden**

Für 9 Teilnehmer (42,8%) ist eine Verlängerung der Sprechstunden der Professoren wichtig (33,3%=7) oder sehr wichtig (9,5%=2). 7 Teilnehmer (33,3%) machten keine Angabe.

Für 6 Teilnehmer (28,5%) ist eine Verlegung der Sprechstunden der Professoren auf günstigere Zeiten wichtig (19%=4) oder sehr wichtig (9,5%=2). 8 Teilnehmer (38,1%) machten keine Angabe.

## 10. Betreuung

Tabelle 6. *Wie wichtig ist dir... (Häufigkeit (Prozent))*

	-2 Überhaupt nicht wichtig	-1	0	+1	+2 Sehr wichtig	Keine Angabe
... eine Verbesserung der Orientierungsveranstaltung?	0 (0%)	1 (4,8%)	3 (14,3%)	<b>6</b> <b>(28,6%)</b>	5 (23,8%)	<b>6</b> <b>(28,6%)</b>
... eine Verbesserung der Studieneingangsberatung?	0 (0%)	2 (9,5%)	3 (14,3%)	5 (23,8%)	4 (19%)	<b>7</b> <b>(33,3%)</b>
... eine größere Anzahl an Betreuern bei der Fachstudienberatung?	1 (4,8%)	1 (4,8%)	2 (9,5%)	5 (23,8%)	5 (23,8%)	<b>7</b> <b>(33,3%)</b>
... eine Verlängerung der Öffnungszeiten der Fachstudienberatung?	2 (9,5%)	2 (9,5%)	3 (14,3%)	4 (19%)	2 (9,5%)	<b>8</b> <b>(38,1%)</b>
... eine bessere Hilfestellung bei der Studienarbeit?	0 (0%)	2 (9,5%)	2 (9,5%)	7 (33,3%)	1 (4,8%)	<b>9</b> <b>(42,9%)</b>
... eine Einführung/Verbesserung von Mentoren, d.h. von erfahrenen Studenten, die weniger Erfahrene betreuen?	0 (0%)	2 (9,5%)	3 (14,3%)	5 (23,8%)	5 (23,8%)	<b>6</b> <b>(28,6%)</b>
... eine Verbesserung der fachspezifischen Beratung, v.a. bei Administration (z.B. durch ältere Studenten, aber auch durch andere?)	0 (0%)	1 (4,8%)	2 (9,5%)	2 (9,5%)	5 (23,8%)	<b>11</b> <b>(52,4%)</b>
... eine bessere Hilfestellung bei Praktika (Platz finden, etc.)?	1 (4,8%)	0 (0%)	1 (4,8%)	<b>8</b> <b>(38,1%)</b>	3 (14,3%)	<b>8</b> <b>(38,1%)</b>
... eine bessere berufs- und karrierebezogene Beratung?	1 (4,8%)	0 (0%)	3 (14,3%)	4 (19%)	5 (23,8%)	<b>8</b> <b>(38,1%)</b>

Der wichtigste Punkt ist eine Verbesserung der Orientierungsveranstaltung (52,4%=11 wählten wichtig oder sehr wichtig) (Tabelle 6, Abb.9).

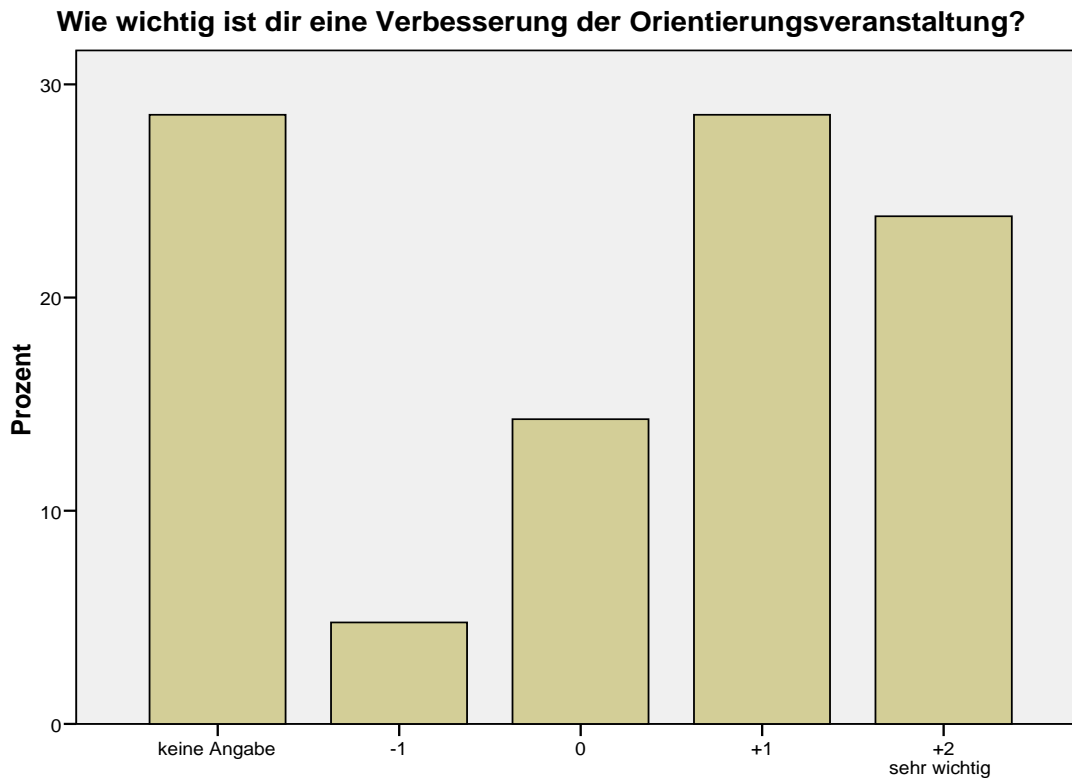


Abbildung 9. Wichtigkeit einer Verbesserung der Orientierungsveranstaltung

## **11. Korrekturen**

Für 14 Teilnehmer (66,7%) ist eine schnellere Rückgabe der Arbeiten wichtig (28,6%=6) oder sehr wichtig (38,1%=8). 3 Teilnehmer (14,3%) machten keine Angabe (Abb. 10).

Für 6 Teilnehmer (28,5%) ist eine Erweiterung der Termine zum Einsehen der korrigierten Arbeit wichtig (9,5%=2) oder sehr wichtig (19%=4). 7 Teilnehmer (33,3%) machten keine Angabe.

Für 13 Teilnehmer (61,9%) ist ein ausführlicheres Feedback zu den korrigierten Arbeiten wichtig (33,3%=7) oder sehr wichtig (28,6%=6). 3 Teilnehmer (14,3%) machten keine Angabe.

### Wie wichtig ist dir eine schnellere Rückgabe der Arbeiten?

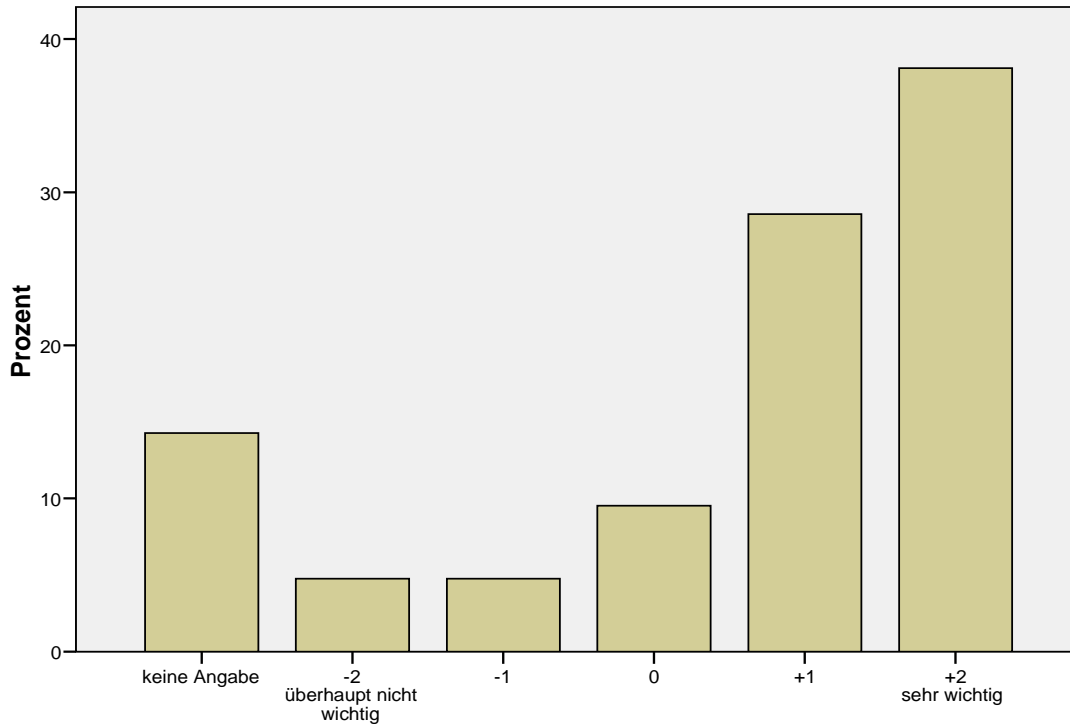


Abbildung 10. Wichtigkeit einer schnelleren Rückgabe der Arbeiten

## 12. Administration

Tabelle 7. Wie wichtig ist dir... (Häufigkeit (Prozent))

	-2 Überhaupt nicht wichtig	-1	0	+1	+2 Sehr wichtig	Keine Angabe
... eine Verlängerung der Öffnungszeiten der Sekretariate?	0 (0%)	1 (4,8%)	4 (19%)	4 (19%)	<b>8</b> <b>(38,1%)</b>	4 (19%)
... eine zeitnähere Erstellung der Scheine?	0 (0%)	0 (0%)	2 (9,5%)	6 (28,6%)	<b>10</b> <b>(47,6%)</b>	3 (14,3%)
... eine Einführung elektronischer Scheine?	3 (14,3%)	1 (4,8%)	2 (9,5%)	1 (4,8%)	<b>9</b> <b>(42,9%)</b>	5 (23,8%)
... ein ins Netz Stellen von Informationen, die normalerweise in der Uni aushängen (z.B. Klausurergebnisse)?	1 (4,8%)	0 (0%)	2 (9,5%)	5 (23,8%)	<b>9</b> <b>(42,9%)</b>	4 (19%)

Die wichtigsten Punkte sind eine zeitnähere Erstellung der Scheine (76,2%=16 wählten wichtig oder sehr wichtig) (Tabelle 7, Abb.11) und ein ins ein ins Netz Stellen von Informationen, die normalerweise in der Uni aushängen (66,7%=14)(Tabelle 7).



Abbildung 11. Wichtigkeit einer zeitnäheren Erstellung der Scheine

### **13. Welche Verbesserung ist dir am wichtigsten?**

Am wichtigsten:

1. 9 (42,9%) Verbesserung der fachspezifischen Ausstattung
2. 4 (19%) Verbesserung der Lehrangebote
3. 2 (9,5%) Verbesserung der Räumlichkeiten
- 2 (9,5%) Verbesserung der Fachbibliothek

Am zweitwichtigsten:

1. 6 (28,6%) Verbesserung der Fachbibliothek
2. 2 (9,5%) Verbesserung der Räumlichkeiten
- 2 (9,5%) Verbesserung der fachspezifischen Ausstattung
- 2 (9,5%) Verbesserung der Lehrangebote
- 2 (9,5%) Verbesserung der Teilnahmebeschränkungen
- 2 (9,5%) Verbesserung der Sprechstunden
- 2 (9,5%) Verbesserung der Betreuung

Am drittwichtigsten:

1. 3 (14,3%) Verbesserung der Tutorien und Übungen
2. 3 (14,3%) Verbesserung der Betreuung
3. 2 (9,5%) Verbesserung der fachspezifischen Ausstattung
- 2 (9,5%) Verbesserung der Lehrangebote
- 2 (9,5%) Verbesserung der Universitären Stellenangebote
- 2 (9,5%) Verbesserung der Sprechstunden
- 2 (9,5%) Verbesserung der Korrekturen